

**ПРОЕКТ
ЛЕСОВОССТАНОВЛЕНИЯ
(создание лесных культур)
на весну, осень 2023 г.**

Главная порода Ель европейская

Вид культур сплошные

(сплошные, подпологовые, реконструкция)

Арендатор лесного участка ООО «Тихвин лес», № дог. №2-2008-12-133-3 от 16.12.2008, № Л.Д.- №5-2022 от 20.12.2021 г.
(наименование, № дог. аренды, декларация, дата)

Площадь участка 14,7 га (в. 3-14,7)

План участка

Лесничество (лесопарк) Тихвинское

Участковое лесничество Озерское

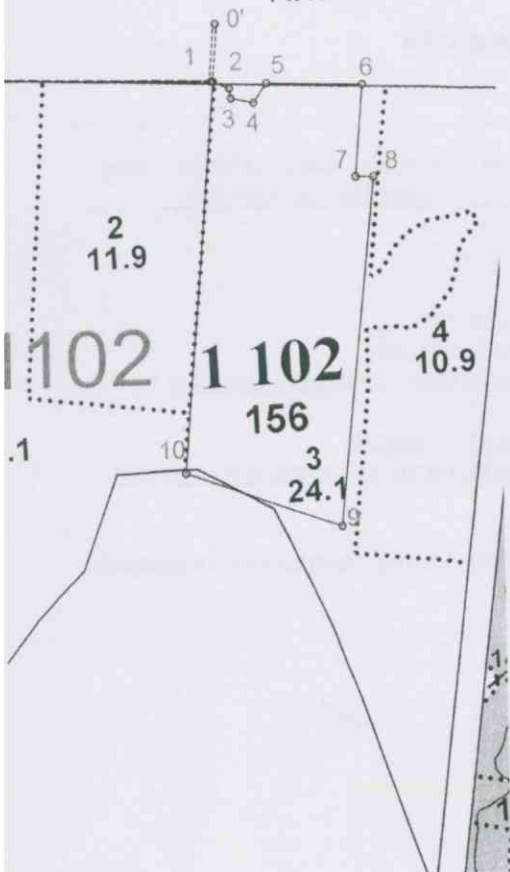
Урочище (при наличии) _____

Номер (а) лесного квартала 1102

Номер (а) лесотаксационного выдела 3

Масштаб 1:10000

Планшет 92



Лесосека (объект)						
Номер	Площадь (общая), га	Площадь эксплуатационная, га (указываются только для лесосек)				
№ 1	14,7	14,7				
Экспликация лесосеки (объекта)						
Номер лесосеки (объекта)	Номер начальной точки (столба) линии	Номер следующей точки (столба) линии	Направление линии, румбы (азимуты)	Длина линии, м	Координата начальной точки линии (столба) (WGS-84) (для лесных участков, расположенных на землях обороны и безопасности, система координат ГСК-2011)	
					Долгота (X)	Широта (Y)
Привязка						
	0	1	80°	463.0	34.21813	59.77672
Лесосека						
	1	2	101°	29.0	34.22638	59.77661
	2	3	160°	15.0	34.22686	59.77651
	3	4	90°	35.0	34.22690	59.77637
	4	5	24°	35.5	34.22751	59.77631
	5	6	80°	140.5	34.22788	59.77657
	6	7	173°	138.0	34.23039	59.77652
	7	8	79°	26.0	34.23017	59.77529
	8	9	174°	523.0	34.23064	59.77528
	9	10	278°	246.5	34.22966	59.77061
	10	1	353°	585.0	34.22553	59.77137

1. Категория лесокультурной площади: вырубка СР- 2022г. состояние очистки удовлетворительно, очистка проведена в соответствии с технологической картой кол-во пней (валунов) на 1 га до 450-500 шт., ветровал, редины, пустошь, прогалины и т.д.
2. Рельеф, почвы, механический состав, степень влажности: равнинный, суглинистые
3. Напочвенный покров (важнейшие растения-индикаторы): кислица, майник, вейник, грушанка
4. Тип леса (тип вырубки), тип лесорастительных условий: КС С2
5. Наличие естественного возобновления (по породам). подрост отсутствует тыс. шт./га; размещение средние, средняя высота, м
6. Зараженность почвы вредителями, вид: в связи с отсутствием признаков заселения вредных организмов, обследование на лесном участке не проводилось.
7. Состав, возраст, полнота, класс бонитета реконструируемого насаждения: не проектируется
8. Способ реконструкции: ширина и направление коридоров, кулис, площадь расчищенных коридоров от общей площади реконструируемого участка: не проектируется
9. Сроки и виды подготовки площади, применяемые машины и орудия: 3 кв. 2022 года трактор ТДТ-55 с плугом ПКЛ-70
10. Способы и время обработки почвы (механизированная, ручная, сплошная, полосами, бороздами, площадками и т.д.), глубина обработки почвы, применяемые машины и орудия: 3 кв. 2022 года. механизированная, наездка борозд через 3,5-4,0 м трактором ТДТ-55 с плугом ПКЛ-70, глубина обработки почвы 30-35см.
11. Размещение и размеры площадок, полос, борозд на площади и их направление в соответствии с технологической картой, борозды через 3,5-4,0м, прямолинейные или с плавным искривлением
12. Метод и способ создания культур (посадка сеянцами, саженцами, посев рядовой, строчно-луночный, ручной, механизированный) ручная посадка под меч Колесова
13. Количество посадочных (посевных) мест на 1 га, тыс. шт.: 3000 шт/га.
14. Размещение посадочных (посевных) мест, расстояние между рядами 3,5-4 м в ряду 0,8м
15. Схема смешения пород: Е-Е-Е
16. Потребность в посадочном (посевном) материале на 1 га: Ель 3000 шт. на га.
тыс.шт.(кг) и на всю площадь по породам: Ель 44 100шт.
17. Характеристика посадочного (посевного) материала по породам: возраст сеянцев, саженцев, класс качества семян, их происхождение: сеянцы ели 3-ех лет, стандартные, происхождение из _____ питомника, паспорт № _____ / от _____ г.
18. Способ подготовки семян к посеву не проектируется
19. Виды и способы уходов, их кратность:
2023г уничтожение травянистой растительности в рядах культур по мере необходимости;
2024г. уничтожение травянистой и древесной растительности в рядах культур и междурядьях
20. Виды и способы лесоводственных уходов, их кратность: 2027г –уничтожение или предупреждение травяной и нежелательной древесной растительности.
2030г.- уничтожение или предупреждение травяной и нежелательной древесной растительности.
21. Противопожарные мероприятия, протяженность, ширина мин полос создание мин. полос по периметру участка и уход за ними; ширина 1,4м
22. Намечаемый год перевода культур в лесопокрытую площадь: 2031 год.
23. Показатели оценки восстанавливаемых лесов для признания работ по лесовосстановлению законченными (возраст, количество деревьев главных лесных пород, средняя высота):
возраст-9лет, кол-во деревьев не менее 1,7т. шт./га, высота 0,7м

Составил: инженер Манова М.Г. «15» 06 2022г
(должность) (Ф.И.О.) (подпись)

Проверил: лесничий Озерского уч. л-ва: Полянин Г.Л. «17» 06 2022г
(должность) (Ф.И.О.) (подпись)

Проверил: инж по л.в. I кат. Скворцова В.Б. «20» 06 2022г
(должность) (Ф.И.О.) (подпись)

Учено с внесением следующих замечаний масштаб плана участка не соответствует 1:10000.

Главный лесничий: Захаров Н.Ю. «20» 06 2022г
(должность) (Ф.И.О.) (подпись)