

**ПРОЕКТ  
ЛЕСОВОССТАНОВЛЕНИЯ  
(создание лесных культур)  
на весну, осень 2023 г.**

Главная порода Ель европейская

Вид культур сплошные

(сплошные, подпологовые, реконструкция)

Арендатор лесного участка ООО «Тихвин лес», № дог. №2-2008-12-133-3 от 16.12.2008, № Л.Д. - №4-2022 от 17.12.2021 г.

(наименование, № дог. аренды, декларация, дата)

Площадь участка 3,7/1,8 га (в. 65-1,8)

План участка

Лесничество (лесопарк) Тихвинское

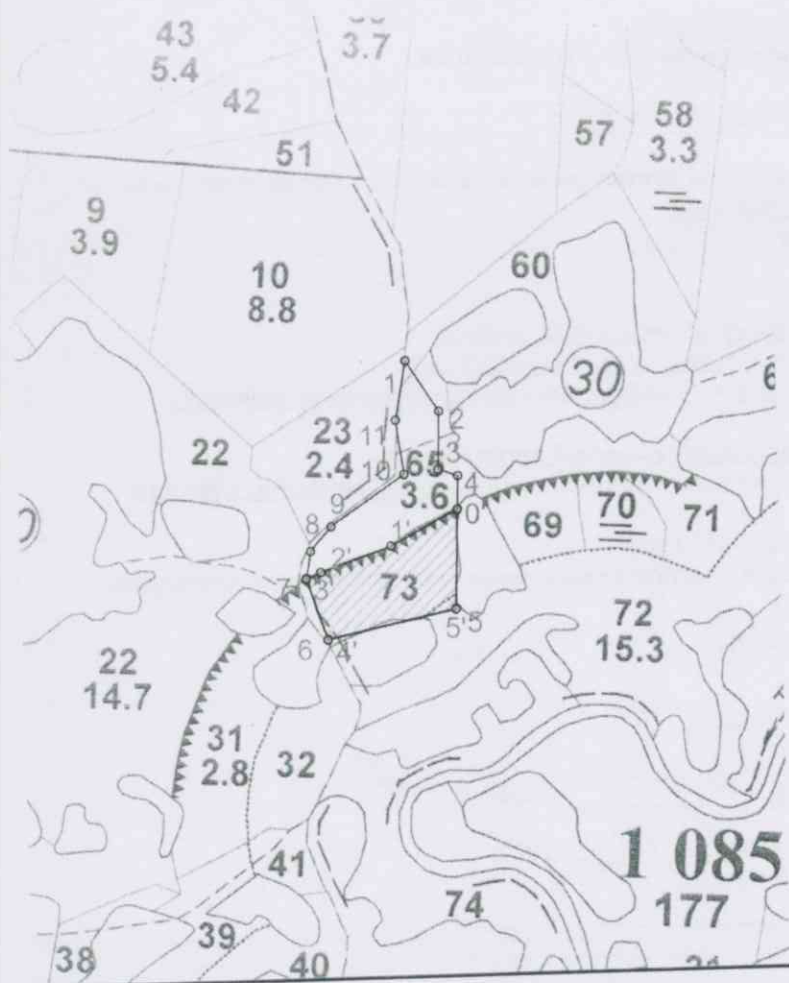
Участковое лесничество Озерское

Урочище (при наличии) \_\_\_\_\_

Номер (а) лесного квартала 1084

Номер (а) лесотаксационного выдела 65

Масштаб 1:10000



Лесосека (объект)						
№5	Площадь (общая), га	Площадь эксплуатационная, га (указывается только для лесосек)				
№5	3,7	1,8				
Экспликация лесосеки (объекта)						
№ лесосеки (объекта)	№ начальной точки (столба) линии	№ следующей точки (столба) линии	Направление линии, румбы (азимуты), °	Длина линии, м	Координата начальной точки линии (столба) (WGS-84) (для лесных участков, расположенных на землях обороны и безопасности, система координат ГСК-2011)	
					Долгота (X)	Широта (Y)
Лесосека						
	1	2	136°	78.0	34.35351	59.79195
	2	3	170°	75.0	34.35425	59.79136
	3	4	98°	26.5	34.35420	59.79069
	4	5	170°	171.5	34.35465	59.79060
	5	6	246°	169.0	34.35454	59.78907
	6	7	330°	83.5	34.35159	59.78875
	7	8	358°	35.5	34.35113	59.78946
	8	9	28°	41.5	34.35124	59.78977
	9	10	44°	115.0	34.35172	59.79006
	10	11	341°	71.0	34.35342	59.79064
	11	1	359°	77.5	34.35326	59.79127
Привязка						
	4	0'	170°	43.0	34.35465	59.79060
Лесосека						
	0'	1'	230°	97.5	34.35462	59.79022
	1'	2'	239°	96.0	34.35308	59.78981
	2'	3'	234°	21.0	34.35146	59.78953
	3'	4'	150°	83.5	34.35112	59.78945
	4'	5'	66°	169.0	34.35158	59.78874
	5'	0'	350°	128.5	34.35453	59.78905

1. Категория лесокультурной площади: вырубка СР- 2022г. состояние очистки удовлетворительно, очистка проведена в соответствии с технологической картой кол-во пней (валунов) на 1 га до 450-500 шт., ветровал, редина, пустырь, прогалина и т.д.
2. Рельеф, почвы, механический состав, степень влажности: равнинный, супесчаные, подзолистые
3. Напочвенный покров (важнейшие растения-индикаторы): черника, птилиум, майник, осока, плаун
4. Тип леса (тип вырубки), тип лесорастительных условий: ЧС В2
5. Наличие естественного возобновления (по породам). подрост отсутствует тыс. шт./га; размещение средние, средняя высота, м
6. Зараженность почвы вредителями, вид: в связи с отсутствием признаков заселения вредных организмов, обследование на лесном участке не проводилось.
7. Состав, возраст, полнота, класс бонитета реконструируемого насаждения: не проектируется
8. Способ реконструкции: ширина и направление коридоров, кулис, площадь расчищенных коридоров от общей площади реконструируемого участка: не проектируется
9. Сроки и виды подготовки площади, применяемые машины и орудия: 3 кв. 2022 года трактор ТДТ-55 с плугом ПКЛ-70
10. Способы и время обработки почвы (механизированная, ручная, сплошная, полосами, бороздами, площадками и т.д.), глубина обработки почвы, применяемые машины и орудия: 3 кв. 2022 года. механизированная, наездка борозд через 3,5-4,0 м трактором ТДТ-55 с плугом ПКЛ-70, глубина обработки почвы 30-35см.
11. Размещение и размеры площадок, полос, борозд на площади и их направление в соответствии с технологической картой, борозды через 3,5-4,0м, прямолинейные или с плавным искривлением
12. Метод и способ создания культур (посадка сеянцами, саженцами, посев рядовой, строчно-луночный, ручной, механизированный) ручная посадка под меч Колесова
13. Количество посадочных (посевных) мест на 1 га, тыс. шт.: 3000 шт/га.
14. Размещение посадочных (посевных) мест, расстояние между рядами 3,5-4 м в ряду 0,8м
15. Схема смешения пород: Е-Е-Е
16. Потребность в посадочном (посевном) материале на 1 га: Ель 3000 шт. на га.  
тыс.шт.(кг) и на всю площадь по породам: Ель 5 400шт.
17. Характеристика посадочного (посевного) материала по породам: возраст сеянцев, саженцев, класс качества семян, их происхождение: сеянцы ели 3-ех лет, стандартные, происхождение из питомника, паспорт № / / от г.
18. Способ подготовки семян к посеву не проектируется
19. Виды и способы уходов, их кратность:  
2023г уничтожение травянистой растительности в рядах культур по мере необходимости;  
2024г. уничтожение травянистой и древесной растительности в рядах культур и междурядьях
20. Виды и способы лесоводственных уходов, их кратность: 2027г –уничтожение или предупреждение травяной и нежелательной древесной растительности.  
2030г.- уничтожение или предупреждение травяной и нежелательной древесной растительности.
21. Противопожарные мероприятия, протяженность, ширина мин полос создание мин. полос по периметру участка и уход за ними; ширина 1,4м
22. Намечаемый год перевода культур в лесопокрытую площадь: 2032 год.
23. Показатели оценки восстанавливаемых лесов для признания работ по лесовосстановлению законченными (возраст, количество деревьев главных лесных пород, средняя высота):  
возраст-10лет, кол-во деревьев не менее 2,0т. шт./га, высота 0,7м

Составил: инженер Манова М.Г. 15 06 2022г  
(должность) (Ф.И.О.) (подпись)

Проверил: лесничий Озерского уч. л-ва: Полянин Г.Л. 17 06 2022г  
(должность) (Ф.И.О.) (подпись)

Проверил: инж по л.в. Кат. Скворцова В.Б. 22 06 2022г  
(должность) (Ф.И.О.) (подпись)

Учено с внесением следующих замечаний \_\_\_\_\_

Главный лесничий: Захаров Н.Ю. 22 06 2022г  
(должность) (Ф.И.О.) (подпись)