

УТВЕРЖДАЮ:

Прессаидеи комитет по даче
кр. лесопатологический отдел
должность

И.С. Близко
фамилия, имя и отчество (при наличии)

02.08.2022
дата

Акт
лесопатологического обследования № 020-см-72-22/47

лесных насаждений Лужского (лесничество)
Ленинградской области (субъект Российской Федерации)

Способ лесопатологического обследования: 1. Визуальный ☒
2. Инструментальный ☐

Место проведения

Участковое лесничество	Урочище (дача)	Квартал	Выдел	Площадь выдела, га	Лесопатологи- ческий выдел	Площадь лесопатологи- ческого выдела, га
Печковское	-	91	9	7,50	9.1	3,80

Лесопатологическое обследование проведено на общей площади 3,80 га.

Кадастровый номер участка: б/н

(для участков, предоставленных в постоянное (бессрочное) пользование, аренду)

Документ о праве пользования :
договор аренды от 16.12.2008г. №2-2008-12-226-3, заготовка древесины

(тип документа о праве пользования, дата, номер, вид разрешенного использования лесов)

1. Визуальное (рекогносцировочное) лесопатологическое обследование
(раздел включается в акт, в случае проведения лесопатологического обследования
визуальным способом).

Наземное ☒

Дистанционное ☐

1.1 На площади 3,80 га фактическая таксационная характеристика лесного насаждения соответствует
(не соответствует) таксационному описанию (нужное подчеркнуть).

Причины несоответствия _____

Ведомость участков с выявленными несоответствиями приведена в приложении 1 к Акту

1.2 Лесные насаждения с нарушенной и утраченной устойчивостью выявлены на
площади 3,8 га:

Участковое лесничество	Урочище (дача)	Квартал	Выдел	Площадь (га) насаждений		Причины ослабления, повреждения
				с нарушенной устойчивостью	с утраченной устойчивостью	
1	2	3	4	5	6	7
Печковское	-	91	9	3,8	0	Бурелом прошлых лет (822), Трутовик осиновый (трутовик ложный осиновый) (358), Короед- тилограф (343).
Итого	-	-	-	3,80	0,00	

Состояние обследованных лесных насаждений приведено в приложениях 1.1-1.4 к Акту в зависимости
от метода проведения ЛПО.

1.3 В обследованных лесных насаждениях прогнозируется:

Прогноз	Площадь, га
1	2
Ослабление лесных насаждений	
Усыхание лесных насаждений различной степени	
Развитие очагов вредных организмов	

1.4 Обнаружено загрязнение лесного участка отходами и выбросами:

промышленными ☐ бытовыми ☐

Вид загрязнения	Размеры загрязнения			Объем, куб.м	Площадь загрязнения, га
	длина, м	ширина, м	высота, м		
1	2	3	4	5	6
-	-	-	-	-	-

ЗАКЛЮЧЕНИЕ

Оценка текущего санитарного и лесопатологического состояния лесных насаждений, назначенные
профилактические мероприятия по защите лесов, заключение о необходимости проведения
инструментального ЛПО

Участковое лесничество	Урочище (дача)	Квартал	Выдел	Площадь выдела, га	Лесопатологический выдел	Площадь лесопатологическог о выдела, га	Вид мероприятия	Рекомендуемый срок проведения мероприятия
1	2	3	4	5	6	7	8	9
Печковское		91	9	7,50	9.1	3,8	Улучшение условий обитания и размножения насекомоядных птиц и других насекомоядных животных	2022-2024 год

Дата проведения обследования 29.06.2022

Дата составления документа 19.07.2022

Исполнитель работ по проведению лесопатологического обследования:

Фамилия, имя и отчество (при наличии) Петров А.В.

Организация Филиал ФБУ "Рослесозащита" - "Центр защиты леса Ленинградской области"

Должность инженер-лесопатолог Подпись 

Телефон 8 (812) 552-73-55

Ведомость участков леса с выявленными несоответствиями таксационным описаниям

Лесничество	Лужское
Урочище (лесная дача)	

Условные обозначения:

ТО - таксационные описания

Ф - фактическая характеристика лесного насаждения

Исполнитель работ по проведению лесопатологического обследования:

Подпись

Дата составления документа

19.07.2022

июль 2022 г.

июль
(месяц)

Результаты проведения лесопатологического обследования лесных насаждений за

Субъект Российской Федерации Ленинградская область

Лесничество

Лужское

Участковое лесничество Печковское

Урочище (лесная дача)

Номер квартала		Номер выдела		Площадь выдела, га		Лесное назначение лесов		Категория защитных лесов		нет		Номер лесопатологического выдела		Площадь лесопатологического выдела, га		Таксономическая характеристика лесного насаждения										Число деревьев на временной пробной площади, шт.										Распределение деревьев по категориям состояния, % от запаса										Причина ослабления, повреждения		Подлежащий рубке, % от запаса		Назначенные мероприятия		3,80																																																																																																																																																																																																																																																																																																																																																																																																																																																																																																																																																																																																																																																																																																																																																																																																																																																																																																																																																																																																																																																																																																																																																																																																																																																																																												
1	2	3	4	5	6	7	8	9	10	11	12	13	14	15	16	17	18	19	20	21	22	23	24	25	26	27	28	29	30	31	32	33	34	35	36																																																																																																																																																																																																																																																																																																																																																																																																																																																																																																																																																																																																																																																																																																																																																																																																																																																																																																																																																																																																																																																																																																																																																																																																																																																																																																													
91	9	7,5	защитные леса	Лесные леса, нерестокорядные	нет	9,1	3,8	50с1Б3Е1С+Е	состав																																																																																																																																																																																																																																																																																																																																																																																																																																																																																																																																																																																																																																																																																																																																																																																																																																																																																																																																																																																																																																																																																																																																																																																																																																																																																																																																							

Условные обозначения: Н - деревья не подлежат рубке; Р - деревья подлежат рубке.

Исполнитель работ по проведению лесопатологического обследования:

Фамилия, имя и отчество

(при наличии)

Дата составления документа

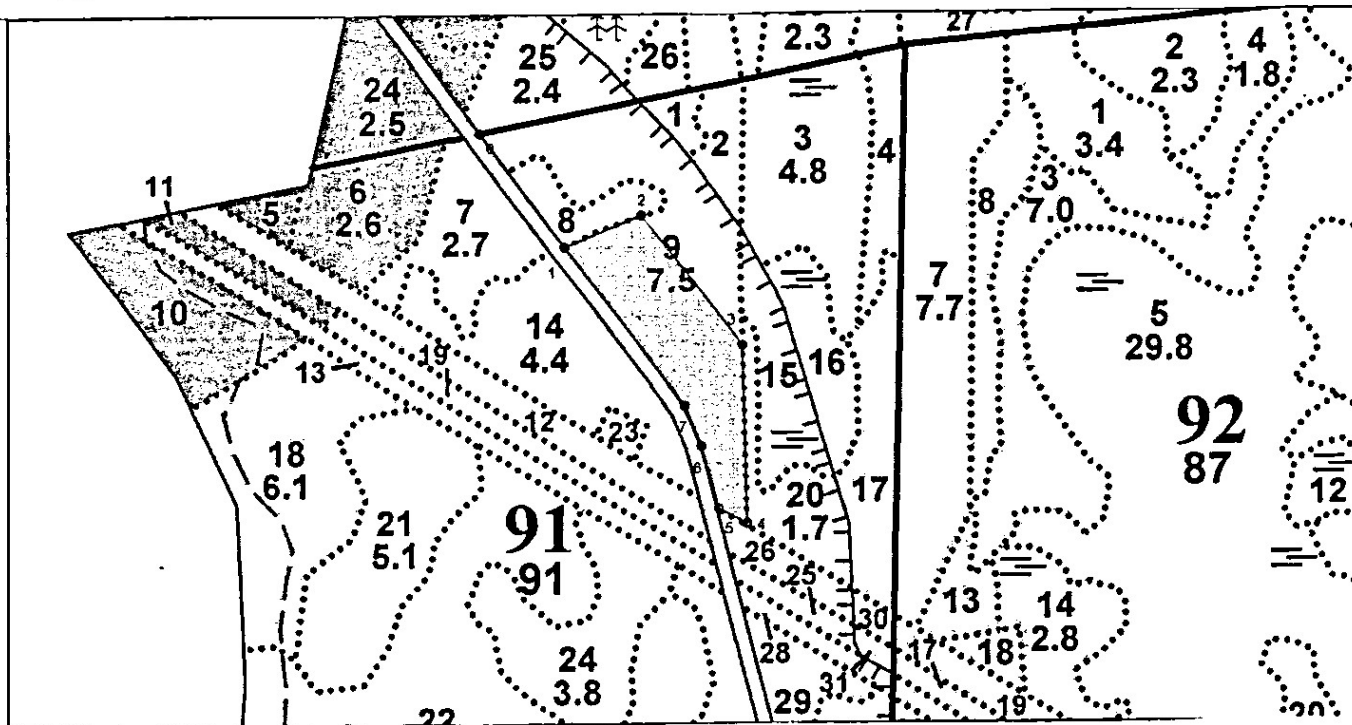
Петров А.В.

19.07.2022

Подпись

Абрис участка
Лужское лесничество
Печковское участковое лесничество
кв. 91, выд. 9, лп. выд. 9.1, площадь лп. выд. 3,8 га.

Масштаб 1: 10000



Условные обозначения:

**- Улучшение условий обитания и размножения
насекомоядных птиц и других насекомоядных животных**

[illegible]

Пространственное размещение лесопатологических выделов
(включается в Акт при выделении лесопатологических
выделов, для указания пространственного расположения
поврежденных и погибших насаждений)

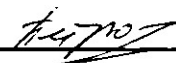
Номера точек	Координаты		Длина, м
0-1	58.97397371	30.59392988	194
1-2	58.97255023	30.59588	110
2-3	58.97294873	30.59763388	222
3-4	58.97134061	30.59993081	246
4-5	58.96913384	30.60003989	43
5-6	58.9693262	30.59939016	90
6-7	58.97010828	30.59899267	59
7-1	58.97060163	30.59861701	268

Исполнитель работ по проведению лесопатологического обследования:

Фамилия, имя и отчество (при наличии)

Петров А.В.

Подпись



Дата составления документа 19.07.2022