

УТВЕРЖДАЮ:

*Председатель Комитета по природным  
ресурсам Ленинградской области*  
\_\_\_\_\_

должность

*Д. С. Беляев*

фамилия, имя и отчество (при наличии)

*21.07.2022 г.*  
\_\_\_\_\_

дата

Акт  
лесопатологического обследования № 056-УГ-92-22/47

лесных насаждений \_\_\_\_\_ Рошинского \_\_\_\_\_ (лесничество)  
Ленинградской области \_\_\_\_\_ (субъект Российской Федерации)

Способ лесопатологического обследования:

1. Визуальный

☐

2. Инструментальный

☒

Место проведения

Участковое лесничество	Урочище (дача)	Квартал	Выдел	Площадь выдела, га	Лесопатологи- ческий выдел	Площадь лесопатологи- ческого выдела, га
Глебычевское	-	66	16	9,40	16.2	4,20

Лесопатологическое обследование проведено на общей площади \_\_\_\_\_ 4,20 \_\_\_\_\_ га.

Кадастровый номер участка: \_\_\_\_\_ б/н

(для участков, предоставленных в постоянное (бессрочное) пользование, аренду)

Документ о праве пользования:

\_\_\_\_\_ договор аренды от 26.12.2008 №2-2008-12-264-3, заготовка древесины

\_\_\_\_\_ (тип документа о праве пользования, дата, номер, вид разрешенного использования лесов)

(раздел включается в акт в случае проведения лесопатологического обследования  
инструментальным способом)

Наличие ограничений или особенностей участка, влияющих на назначение COM:  
ограничения отсутствуют

Вид пожара	Порода	Состояние корневых лап		Состояние корневой шейки		Высушивание луба		Обугленность древесины более 1/3 высоты ствола	
		процент поврежденных корней	процент деревьев с данным повреждением	Обугленность древесины корневой шейки по окружности (1/4; 2/4; 3/4; 6/4)	процент деревьев с данным повреждением	по окружности (1/4; 2/4; 3/4; 6/4)	процент деревьев с данным повреждением	по окружности ствола (менее 1/2; более 1/2)	процент деревьев с данным повреждением
1	2	3	4	5	6	7	8	9	10
на обследованных участках не обнаружено									

## 2.4.3. Поражено болезнями:

Болезнь / возбудитель	Порода	Встречаемость, % от запаса насаждения	Степень поражения лесного насаждения (слабая, средняя, сильная)
1	2	3	4
на обследованных участках не обнаружено			

2.5. Выборке подлежит 71,8 % деревьев (указывается общий % запаса деревьев, подлежащий рубке, от общего запаса насаждения),  
в том числе:

без признаков ослабления  
(причины назначения) - % - ;

ослабленных  
(причины назначения) - % - ;

сильно ослабленных  
(причины назначения) 0,0 % - ;

усыхающих 1,3 %  
(причины назначения) (п.42 Приказа Минприроды России от 09.11.2020 № 912) деревья хвойных пород 4-й категории состояния - ;

свежего сухостоя 39,7 %

свежего ветровала 0,0 %

свежего бурелома 0,0 %

старого сухостоя 18,4 %

старого ветровала 6,8 %

старого бурелома 5,6 %

2.6. Полнота лесного насаждения после уборки деревьев, подлежащих рубке, составит 0,2

Критическая полнота для данной категории лесных насаждений и преобладающей породы составляет 0,3

# ЗАКЛЮЧЕНИЕ к инструментальному обследованию участка

С целью предотвращения негативных процессов, снижения ущерба от их воздействия, назначено:

Оценку проводят, исключая негативных процессов, связанных с лесом от их воздействия, например:											
Участковое лесничество	Урочище (дача)	Квартал	Выдел	Площадь выдела, га	Лесопатологический выдел	Площадь лесопатологического выдела, га	Вид мероприятия	Площадь мероприятия, га	Породы	Доля выбираемой древесины по запасу, %	Рекомендуемый срок проведения мероприятия
1	2	3	4	5	6	7	8	9	10	11	12
Глубычевское	•	66	16	9,4	16.2	4,20	СРС	4,2	Е	66,0	2022-2024 год
									С	2,9	
									Е	2,4	
									Б	0,5	
										71,8	

Ведомость временной пробной площади и абрис лесного участка прилагаются (приложение 2 и 3 к Акту).

РЕКОМЕНДАЦИИ по проведению мероприятий, не относящихся к мероприятиям по предупреждению распространения вредных организмов.

создание лесных культур

Дата проведения ЛПО 29.06.2022

Дата составления документа 05.07.2022

Исполнитель работ по проведению лесопатологического обследования:

Фамилия, имя и отчество (при наличии) Утесинова М.А.

Организация Филиал ФБУ "Рослесозащита" - "Центр защиты леса Ленинградской области"

Должность ведущий инженер отдела ЗЛ и ГЛПМ Подпись 

Телефон 8 (812) 552-73-55

Приложение 1  
к акту лесопатологического обследования  
утвержденному Приказом Минприроды России  
от 09.11.2020 № 910

Ведомость участков леса с выявленными несоответствиями таксационным описаниям

Субъект Российской Федерации	Ленинградская область	Лесничество	Рощинское
Участковое лесничество	Глубышевское	Урочище (лесная дача)	-

Год проведения лесосуровейных работ	Номер квартала	Номер выдела	Площадь выдела, га	Целевое назначение лесов	Категория защитных лесов	ОЗУ	Источники данных	Номер лесопатологического выдела	Площадь лесопатологического выдела, га	Таксационная характеристика										Заложено пробных площадей	
										состав	порода	возраст, лет	средняя высота, м	средний диаметр, см	тип леса	плотность	бонитет	запас, куб м/га	количество, шт.	Общая площадь, га	
2005	66	16	9,4	защитные леса	Лесные леса: запретные полосы лесов, расположенные вдоль водных объектов	нет	ТО	x	x	11	12	13	14	15	16	17	18	19	20	21	
							7E2C1E+B	E	110	23	22	ЧС	0,8	3	350						
							Ф	16,2	4,2	7E2C1E+B	E	110	24	25	ЧС	0,8	3	371	5	-	

Условные обозначения:

ТО - таксационные описания  
Ф - фактическая характеристика лесного насаждения

Исполнитель работ по проведению лесопатологического обследования:

Фамилия, имя и отчество (при наличии)

Утесникова М.А.

Подпись

Дата составления документа

05.07.2022

Результаты проведения лесопатологического обследования лесных насаждений за \_\_\_\_\_ июля \_\_\_\_\_ 2022 г.

Субъект Российской Федерации \_\_\_\_\_ Ленинградская область \_\_\_\_\_ Лесничество \_\_\_\_\_ Рошинское  
Участковое лесничество \_\_\_\_\_ Глубиновское \_\_\_\_\_ Урочище (лесная дача) \_\_\_\_\_

Номер квартала	Номер выдела	Площадь выдела, га	Целевое назначение лесов	Категория защитных лесов	ОЗУ	Номер лесопатологического выдела	Площадь лесопатологического выдела, га	Таксационная характеристика лесного насаждения										Число деревьев на временной пробной площади, шт.										Распределение деревьев по категориям состояния, % от запаса																Причина ослабления, повреждения	Подлежит рубке, % от запаса	Назначенные мероприятия	
								состав	порода	возраст	сп. высота, м	сп. диаметр, см	тип леса	полнота	бонитет	запас, куб/га	Н	10	11	12	13	14	15	16	17	18	19	20	21	22	23	24	25	26	27	28	29	30	31	32	33	34	35			36	
66	16	9,4	защитные леса	Лесные леса: запретные полосы лесов, расположенные вдоль водных объектов	нет	16,2	4,2	72С1Е+В	Е	110	24	25								-	2,6	2,6	34,3	6,8				1,7	53,0			22,2	5,1	6,0	Короед-типограф (343), Ветровал прошлых лет (821), Ветровал прошлых лет (822)	66,0	CPC	4,20									
									С	110	24	26						-	34,3	17,1																			5,7	8,6		2,9					
									Е	65									33,3																					16,7	33,3	16,7	2,4				
									Б	65									50,0																							50,0	0,5				

Условные обозначения: Н - деревья не подлежат рубке; Р - деревья подлежат рубке.

Исполнитель работ по проведению лесопатологического обследования:

Фамилия, имя и отчество (при наличии)

Дата составления документа

Утесникова М.А.

05.07.2022

Подпись

ВРЕМЕННАЯ ПРОБНАЯ ПЛОЩАДЬ № 1

1.1 Субъект Российской Федерации Ленинградская область  
Лесничество Рошинское Участковое лесничество Глебычевское  
Урочище (дача) -

Квартал 66 Выдел 16 Площадь выдела 9,40 га.

Лесопатологический выдел 16.2 Площадь лесопатологического выдела 4,20 га.

1.2 Метод перече́та:

сплошной, ленты пере́чета, круговые площадки постоянного радиуса, реласкопические площадки  
(нужное подчеркнуть)

Количество лент / площадок 5 шт.

Размеры площадок (длина x ширина / радиус) - м.

Размер временной пробной площади: - га.

1.3 Фактическая таксационная характеристика насаждения:

Состав 7Е2С1Е+Б возраст 110 лет;

тип леса ЧС полнота 0,8 бонитет 3

запас на га 371 кбм

возобновление отсутствует

1.4 Номер очага вредных организмов -

Тип очага вредных организмов : эпизодический, хронический (нужное подчеркнуть)

Фаза развития очага вредных организмов: начальная, нарастания численности, собственно вспышка, кризис (нужное подчеркнуть)

1.5 Причина ослабления, повреждения насаждения и время:

Короелд-типограф (343), Ветровал прошлых лет (821), Бурелом прошлых лет (822).

Состояние насаждения:

усыхающее лесное насаждение(насаждение с нарушенной устойчивостью).

Средневзвешенная категория состояния насаждения:

4,11

1.6 Назначенные мероприятия:

СРС

Исполнитель работ по проведению лесопатологического обследования:

Фамилия, имя и  
отчество (при  
наличии)

Утешинова М.А.

Подпись



Дата составления документа

05.07.2022

**ВЕДОМОСТЬ ПЕРЕЧЕТА ДЕРЕВЬЕВ**  
(для пересчета круговыми реласкопическими площадками)

Порода: **Е** средневзвешенная категория состояния **4,67**

№ реласкопической площадки	Суммы площадей сечения по категориям состояния, м <sup>2</sup>																Количество деревьев по категориям состояния, шт.		Модельные деревья	
	1		2		3		4		5		5 (а,б,в)			5 (г,д,е)			руб м	в том числе подмалют рубка, %	Высота, м	Диаметр, см
	Н	З	Н	З	Н	З	Н	З	Н	З	Н	З	О	Н	З	О				
1	2	3	4	5	6	7	8	9	10	11	12	13	14	15	16	17	18	19	20	21
1	1					2							14			7	57,02	87,5	24	26
2			1			1		1					11			11	59,40	92	24	26
3	1					2		1					15			7	61,78	88,5	23	24
4	1		1			1							9			7	45,14	84,2	23	24
5			1			2							13			7	54,65	87	24	26
6																				
7																				
8																				
9																				
10																				
11																				
12																				
13																				
14																				
15																				
16																				
17																				
18																				
19																				
20																				
Среднее (руб м/га)	7,23		7,23			18,90		4,73					147,33			92,57	277,99	244,63	-	-
Итого, % от запаса по породе	2,6		2,6			6,8		1,7					53,0			33,3	100,0	88,0	-	-

Причины назначения в рубку деревьев категорий состояния:

- 1 \_\_\_\_\_
- 2 \_\_\_\_\_
- 3 \_\_\_\_\_
- 4 (п. 42 Приказа Минприроды России от 09.11.2020 № 912) деревья хвойных пород 4-й категории состояния

Порода: **С** средневзвешенная категория состояния **2,26**

№ реласкопической площадки	Суммы площадей сечения по категориям состояния, м <sup>2</sup>																Количество деревьев по категориям состояния, шт.		Модельные деревья	
	1		2		3		4		5		5 (а,б,в)			5 (г,д,е)			руб м	в том числе подмалют рубка, %	Высота, м	Диаметр, см
	Н	З	Н	З	Н	З	Н	З	Н	З	Н	З	О	Н	З	О				
1	2	3	4	5	6	7	8	9	10	11	12	13	14	15	16	17	18	19	20	21
1	3		1														8,64		24	26
2	2		2		2									1			15,12	14,3	24	26
3	4		4		1									2			23,76	18,2	25	26
4	2		3		3									1			19,44	11,1	24	26
5	1		2											1			8,64	25	24	26
6																				
7																				
8																				
9																				
10																				
11																				
12																				
13																				
14																				
15																				
16																				
17																				
18																				
19																				
20																				
Среднее (руб м/га)	25,93		25,93		12,93									10,81			75,60	10,81	-	-
Итого, % от запаса по породе	34,3		34,3		17,1									14,3			100,0	14,3	-	-

Причины назначения в рубку деревьев категорий состояния:

- 1 \_\_\_\_\_
- 2 \_\_\_\_\_
- 3 \_\_\_\_\_
- 4 \_\_\_\_\_



Порода: **Е** средневзвешенная категория состояния **4**

№ репродуктивной площади	Суммы площадей сечения по категориям состояния, м <sup>2</sup>																Количество деревьев по категориям состояния, шт.		Модельные деревья	
	1		2		3		4		5		5 (а,б,в)			5 (г,д,е)			куб.м	в том числе подлежат рубке, %	Высота, м	Диаметр, см
	Н	З	Н	З	Н	З	Н	З	Н	З	Н	З	О	Н	З	О				
1	2	3	4	5	6	7	8	9	10	11	12	13	14	15	16	17	18	19	20	21
1																1	2,20	100	22	24
2			1													2	6,60	66,7	22	24
3																				
4			1														2,20		22	24
5																1	2,20	100	22	24
6																				
7																				
8																				
9																				
10																				
11																				
12																				
13																				
14																				
15																				
16																				
17																				
18																				
19																				
20																				
Среднее (куб.м/га)			4,40													8,80	13,20	8,80	-	-
Итого, % от запаса по породе			33,3													66,70	100,0	66,7	-	-

Причины назначения в рубку деревьев категорий состояния:

1	-
2	-
3	-
4	-

Порода: **Б** средневзвешенная категория состояния **3,5**

№ репродуктивной площади	Суммы площадей сечения по категориям состояния, м <sup>2</sup>																Количество деревьев по категориям состояния, шт.		Модельные деревья	
	1		2		3		4		5		5 (а,б,в)			5 (г,д,е)			куб.м	в том числе подлежат рубке, %	Высота, м	Диаметр, см
	Н	З	Н	З	Н	З	Н	З	Н	З	Н	З	О	Н	З	О				
1	2	3	4	5	6	7	8	9	10	11	12	13	14	15	16	17	18	19	20	21
1			1														2,00		22	24
2														1			2,00	100	22	24
3																				
4																				
5																				
6																				
7																				
8																				
9																				
10																				
11																				
12																				
13																				
14																				
15																				
16																				
17																				
18																				
19																				
20																				
Среднее (куб.м/га)			2,00											2,00			4,00	2,00	-	-
Итого, % от запаса по породе			50											50			100,0	50,0	-	-

Причины назначения в рубку деревьев категорий состояния:

1	-
2	-
3	-
4	-

По насаждению

7E2C1E+Б

среднезвешенная категория состояния

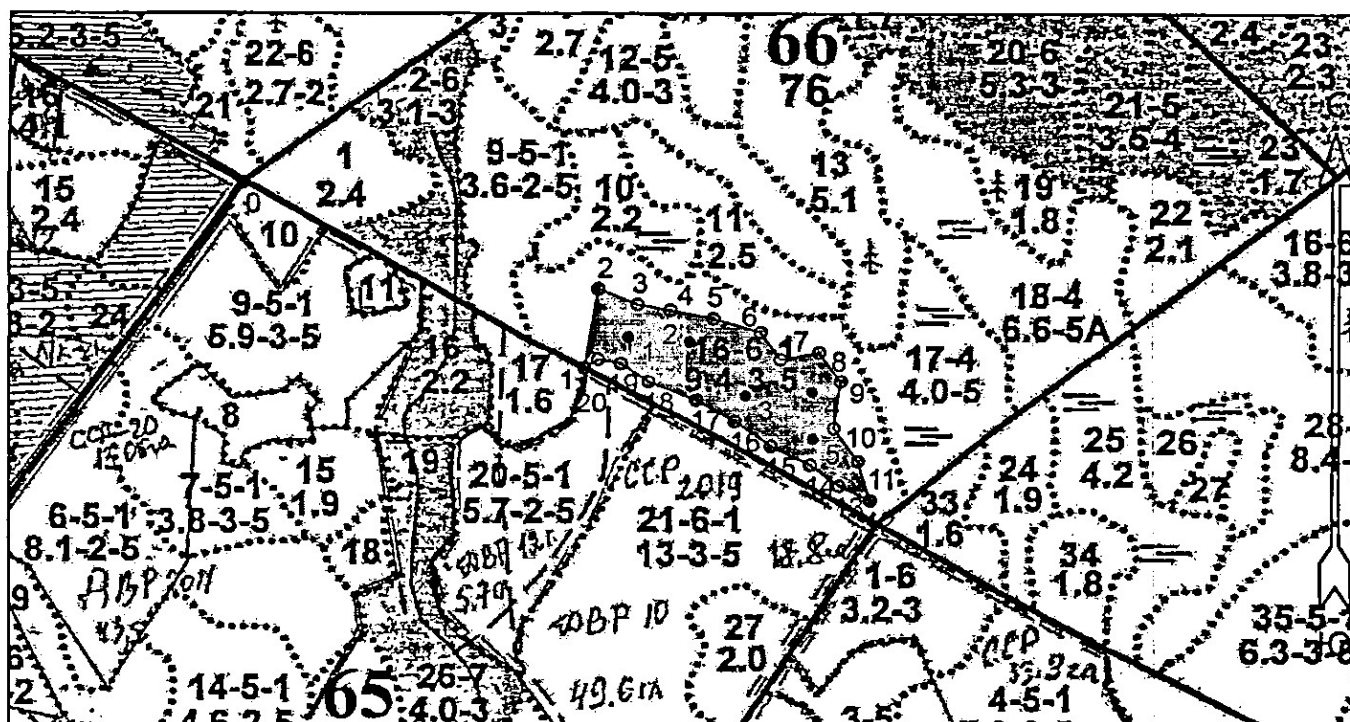
4.11

№ репродуктивной площади	Суммы площадей сечения по категориям состояния, м <sup>2</sup>																Количество деревьев по категориям состояния, шт.		Модальные деревья	
	1		2		3		4		5		5 (а,б,в)			5 (г,д,е)			руб. м	в том числе подтопт руб. м, %	Высота, м	Диаметр, см
	Н	З	Н	З	Н	З	Н	З	Н	З	Н	З	О	Н	З	О				
1	2	3	4	5	6	7	8	9	10	11	12	13	14	15	16	17	18	19	20	21
1	4		2			2							14			8	69,86	74,6		
2	2		4		2	1		1					11	2		13	83,12	76,1		
3	5		4		1	2		1					15	2		7	85,54	68,9		
4	3		5		3	1							9	1		7	66,78	60,2		
5	1		3			2							13	1		8	65,49	79,2		
6																				
7																				
8																				
9																				
10																				
11																				
12																				
13																				
14																				
15																				
16																				
17																				
18																				
19																				
20																				
Среднее (руб. м/га)	33,16		39,56		12,93	18,90		4,73					147,33	12,81		101,37	370,79	266,24	-	-
Итого, % от запаса по насаждению	8,9		10,7		3,5	5,1		1,3					39,7	3,5		27,30	100,0	71,8	-	-

Условные обозначения: Н- не заселено (не поражено, не повреждено), З- заселено стволовыми вредителями (поражено болезнями, повреждено огнем), О - отработано вредителями.

Абрис участка  
Рощинское лесничество  
Глебычевское участковое лесничество  
кв. 66, выд. 16, лп. выд. 16.2, площадь лп. выд. 4,2 га.

Масштаб 1:10000



**Пространственное размещение лесопатологических выделов**  
(включается в Акт при выделении лесопатологических  
выделов, для указания пространственного расположения  
поврежденных и погибших насаждений)

Номера точек	Координаты		Длина, м
0-1	60.46363399	28.81958795	519
1-2	60.46137848	28.82786726	110
2-3	60.46235341	28.82819325	55
3-4	60.46216236	28.829114	43
4-5	60.46209028	28.82989078	57
5-6	60.46198984	28.83090259	64
6-7	60.46181899	28.83201608	46
7-8	60.46148223	28.83249048	52
8-9	60.46156642	28.8334203	49
9-10	60.46120663	28.8339396	67
10-11	60.46061065	28.83377619	56
11-12	60.46020082	28.83436312	55
12-13	60.45972355	28.83465373	46
13-14	60.45990426	28.83390332	47
14-15	60.46015939	28.83321329	58
15-16	60.460389	28.8322645	58
16-17	60.46070366	28.83141921	59
17-18	60.4609758	28.83050491	67
18-19	60.46120541	28.82938361	44
19-20	60.46143503	28.82872808	30
20-1	60.46148605	28.8281933	22

Исполнитель работ по проведению лесопатологического обследования:

Фамилия, имя и отчество (при наличии)

Утесинова М.А. Подпись



Дата составления документа 05.07.2022