

УТВЕРЖДАЮ:

Председатель комиссии по природным ресурсам Ленинградской области
Должность

А.С. Бордак
Фамилия, имя и отчество (при наличии)

21.08.2020
Дата

Акт
лесопатологического обследования № 015-ПР-68-22/47

лесных насаждений Приозерского (лесничество)
Ленинградской области (субъект Российской Федерации)

Способ лесопатологического обследования:

1. Визуальный

☐

2. Инструментальный

☒

Место проведения

Участковое лесничество	Урочище (дача)	Квартал	Выдел	Площадь выдела, га	Лесопатологи- ческий выдел	Площадь лесопатологи- ческого выдела, га
Сосновское	-	134	2	6,0	2,2	0,8

Лесопатологическое обследование проведено на общей площади 0,8 га.

Кадастровый номер участка: б/н

(для участков, предоставленных в постоянное (бессрочное) пользование, аренду)

Документ о праве пользования:

договор аренды от 16.12.2008 №2-2008-12-180-з, Заготовка древесины

(тип документа о праве пользования, дата, номер, вид разрешенного использования лесов)

2. Инструментальное (детальное) обследование лесных насаждений.

(раздел включается в акт в случае проведения лесопатологического обследования инструментальным способом)

2.1. Лесничество Приозерское
Участковое лесничество Сосновское
Урочище (дача) -
Квартал 134 Выдел 2 Лесопатологический выдел 2.2

Наличие ограничений или особенностей участка, влияющих на назначение СОМ:
ограничения отсутствуют

(отметка о наличии ООПТ, ОЗУ, водоохранной зоны, радиоактивного загрязнения лесов, угрозы возникновения очагов вредных организмов или пожарной опасности в лесах).

2.2. Фактическая таксационная характеристика лесного насаждения соответствует (не соответствует)
таксационному описанию (нужное подчеркнуть).
Причины несоответствия: -

Ведомость насаждений с выявленными несоответствиями таксационным описаниям приведена в приложении 1 к Акту

2.3. Состояние насаждений:
с нарушенной устойчивостью (средневзвешенная категория состояния $\geq 1,51 - \leq 4,50$) ☒
с утраченной устойчивостью (средневзвешенная категория состояния $\geq 4,51$) ☐
устойчивое (средневзвешенная категория состояния $< 1,50$) ☐

2.4. Причины ослабления, повреждения, средневзвешенная категория состояния насаждения:
Короед-типограф (343), Ветровал прошлых лет (821), Бурелом прошлых лет (822).
СКС=4,47

2.4.1. Заселено (отработано) стволовыми вредителями:

Вид вредителя	Порода	Встречаемость заселенных деревьев, % от запаса породы	Встречаемость отработанных деревьев, % от запаса породы	Степень заселения лесного насаждения (слабая, средняя, сильная)
1	2	3	4	5
Короед-типограф (343)	Е	10	80	-

2.4.2. Повреждено огнем:

Вид пожара	Порода	Состояние корневых лап		Состояние корневой шейки		Высушивание луба		Обугленность древесины более 1/3 высоты ствола	
		процент поврежденных огнем корней	процент деревьев с данным повреждением	Обугленность древесины корневой шейки по окружности (1/4; 2/4; 3/4; 6/4)	процент деревьев с данным повреждением	по окружности (1/4; 2/4; 3/4; 6/4)	процент деревьев с данным повреждением	по окружности ствола (менее 1/2; более 1/2)	процент деревьев с данным повреждением
1	2	3	4	5	6	7	8	9	10
на обследованных участках не обнаружено									

2.4.3. Поражено болезнями:

Болезнь / возбудитель	Порода	Встречаемость, % от запаса насаждения	Степень поражения лесного насаждения (слабая, средняя, сильная)
1	2	3	4
на обследованных участках не обнаружено			

2.5. Выборке подлежит 85,8 % деревьев (указывается общий % запаса деревьев, подлежащий рубке, от общего запаса насаждения), в том числе:

без признаков ослабления - %
(причины назначения) _____;

ослабленных - %
(причины назначения) _____;

сильно ослабленных 0,0 %
(причины назначения) (п.42 Приказа Минприроды России от 09.11.2020 № 912) _____;

усыхающих 8,8 %
(причины назначения) _____;

свежего сухостоя 22,0 %
свежего ветровала 0,0 %
свежего бурелома 0,0 %
старого сухостоя 4,2 %
старого ветровала 30,8 %
старого бурелома 20,0 %

2.6. Полнота лесного насаждения после уборки деревьев, подлежащих рубке, составит 0,1

Критическая полнота для данной категории лесных насаждений и преобладающей породы составляет 0,3

ЗАКЛЮЧЕНИЕ к инструментальному обследованию участка

С целью предотвращения негативных процессов, снижения ущерба от их воздействия, назначено:

Участковое лесничество	Урочище (дача)	Квартал	Выдел	Площадь выдела, га	Лесопатологический выдел	Площадь лесопатологического выдела, га	Вид мероприятия	Площадь мероприятия, га	Породы	Доля выбрасываемой древесины по запасу, %	Рекомендуемый срок проведения мероприятия
1	2	3	4	5	6	7	8	9	10	11	12
Сосновское	-	134	2	6,0	2.2	0,8	СРС	0,8	Е	79,2	2022-2024 год
									С	5,5	
									Б	1,1	
										85,8	

Ведомость временной пробной площади и абрис лесного участка прилагаются (приложение 2 и 3 к Акту).

РЕКОМЕНДАЦИИ по проведению мероприятий, не относящихся к мероприятиям по предупреждению распространения вредных организмов.

создание лесных культур

Дата проведения ЛПО 01.06.2022

Дата составления документа 23.06.2022

Исполнитель работ по проведению лесопатологического обследования:

Фамилия, имя и отчество (при наличии) Троицкая Т.В.

Организация Филиал ФБУ "Рослесозащита" - "Центр защиты леса Ленинградской области"

Должность инженер-лесопатолог Подпись

Телефон 8 (812) 552-73-55

Ведомость участков леса с выявленными несоответствиями таксационным описаниям

Субъект Российской Федерации	Ленинградская область	Лесничество	Приозерское
Участковое лесничество	Сосновское	Урочище (лесная дача)	-

1	2	3	4	5	6	7	8	9	10	Таксационная характеристика									Заложено пробных площадей																																																																																																																																																																																																																																																																																																																																																																																																																																																																																																																																																																																																																																																																																																																																																																																																																																																																																																																																																																																																																																																																																																																																																																																																																																																																																																																																																																																																																																																																																																																																																																																																																																																																																																							
										Номер квартала	Номер выдела	Площадь выдела, га	Целевое назначение лесов	Категория защитных лесов	ОЗУ	Источники данных	Номер лесопатологического выдела	Площадь лесопатологического выдела, га	состав	порода	возраст, лет	средняя высота, м	средний диаметр, см	тип леса	полнота	бонитет	запас, куб м/га	количество, шт.	Общая площадь, га																																																																																																																																																																																																																																																																																																																																																																																																																																																																																																																																																																																																																																																																																																																																																																																																																																																																																																																																																																																																																																																																																																																																																																																																																																																																																																																																																																																																																																																																																																																																																																																																																																																																																													
Год проведения лесосуровейных работ	Номер квартала	Номер выдела	Площадь выдела, га	Целевое назначение лесов	Категория защитных лесов	ОЗУ	Источники данных	Номер лесопатологического выдела	Площадь лесопатологического выдела, га																																																																																																																																																																																																																																																																																																																																																																																																																																																																																																																																																																																																																																																																																																																																																																																																																																																																																																																																																																																																																																																																																																																																																																																																																																																																																																																																																																																																																																																																																																																																																																																																																																																																																																																	

Условные обозначения:
ТО - таксационные описания
Ф - фактическая характеристика лесного насаждения

Исполнитель работ по проведению лесопатологического обследования:

Фамилия, имя и отчество (при наличии)

Троицкая Т.В.

Подпись

Дата составления документа

23.06.2022

Результаты проведения лесопатологического обследования лесных насаждений за _____ 2022 г.

июль (месяц)	Приозерское
Лесничество	
Участковое лесничество	
Ленинградская область	
Сосновское	
Урожайные (лесная дача)	

[illegible]

Условные обозначения: Н - деревья не подсекают рубки; Р - деревья подсекают рубки.

Исполнитель работ по проведению лесопатологического обследования:

Фамилия, имя и отчество (при наличии)

Троицкая Т.В.

23.06.2022

ВРЕМЕННАЯ ПРОБНАЯ ПЛОЩАДЬ № 1

1.1 Субъект Российской Федерации Ленинградская область
Лесничество Приозерское Участковое лесничество Сосновское
Урочище (дача) -

Квартал 134 Выдел 2 Площадь выдела 6,0 га.

Лесопатологический выдел 2.2 Площадь лесопатологического выдела 0,8 га.

1.2 Метод пересчета:

сплошной, ленты пересчета, круговые площадки постоянного радиуса, реласкопические площадки
(нужное подчеркнуть)

Количество лент / площадок - шт.

Размеры площадок (длина x ширина / радиус) - м.

Размер временной пробной площади: - га.

1.3 Фактическая таксационная характеристика насаждения:

Состав 9Е1С+Б возраст 110 лет;

тип леса ЧС полнота 0,8 бонитет 2

запас на га 402 кбм

возобновление 10Е 40 лет, 4 м, 1 тыс. шт/га

1.4 Номер очага вредных организмов -

Тип очага вредных организмов : эпизодический, хронический (нужное подчеркнуть)

Фаза развития очага вредных организмов: начальная, нарастания численности, собственно вспышка, кризис (нужное подчеркнуть)

1.5 Причина ослабления, повреждения насаждения и время:

Короед-типограф (343), Ветровал прошлых лет (821), Бурелом прошлых лет (822).

Состояние насаждения:

усыхающее лесное насаждение(насаждение с нарушенной устойчивостью).

Средневзвешенная категория состояния насаждения:

4,47

1.6 Назначенные мероприятия:

СРС

Исполнитель работ по проведению лесопатологического обследования:

Фамилия, имя и
отчество (при
наличии)

Трошкая Т.В.

Подпись



Дата составления документа

23.06.2022

(для сплошного, ленточного и перфорированного на круговых и плоских постоянных радиусах)

СРЕДНЕУСРЕДНЕВАЯ КАТЕГОРИЯ СОСТОЯНИЯ

В соответствии с п.47 Приказа Минприроды России от 09.11.2020 №910 "Об утверждении Порядка проведения лесопатологических обследований и формы акта лесопатологического обследования"
"в лесных насаждениях с наличием погибших деревьев, составляющих более 50% от запаса насаждения, поврежденного в результате воздействия сильных ветров, тяжести снега, затопления, упавших в результате пожара, назначение СОМ проводится визуально, а недостающая информация переносится из таксационных описаний..."

1 _____

2 _____

3 _____

4 _____

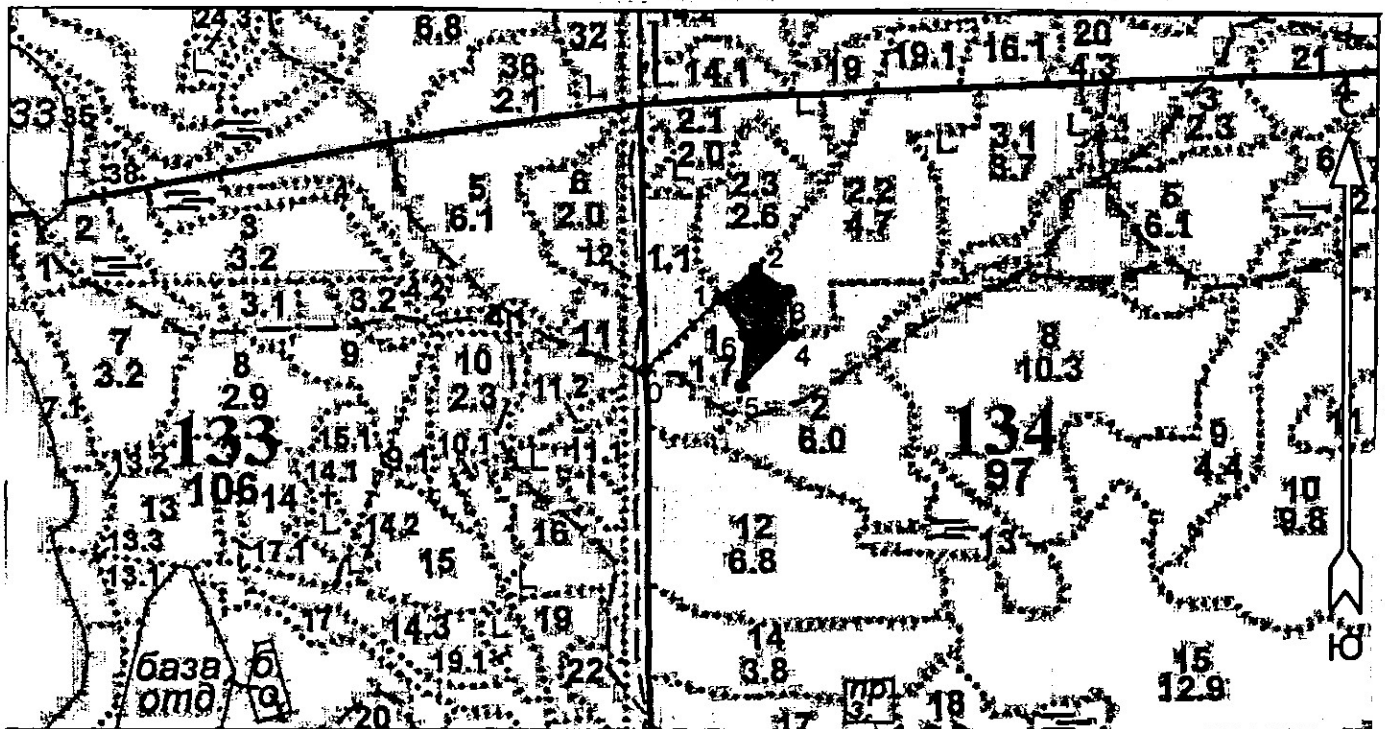
средних и высших категорий состоянии

[illegible]

Условные обозначения: Н - не засажено (ни поросло, ни повреждено), З - засажено стволовыми вредителями (поросло болезнями, повреждено огнем), О - отработано вредителями.

Абрис участка
Приозерское лесничество
Сосновское участковое лесничество
кв. 134, выд. 2, лп. выд. 2.2, площадь лп. выд. 0,8 га.

Масштаб 1: 10000



Условные обозначения:

- Санитарная рубка сплошная

N квартала	N выдела	N лесопатологического выдела	Размеры ленты (круговой площадки) перечета					Координаты начала, конца и поворотных точек лент перечета/центров круговых площадок перечета	
			N ленты (площадки)	длина, м	ширина, м	радиус, м	площадь, га		
134	2	2.2					0,8		

Пространственное размещение лесопатологических выделов
(включается в Акт при выделении лесопатологических выделов, для указания пространственного расположения поврежденных и погибших насаждений)

Номера точек	Координаты		Длина, м
0-1	60.47519057	30.29694632	138,2

1-2	60.47606812	30.29872723	60,3
2-3	60.47642813	30.29954918	52,1
3-4	60.47615812	30.30032548	58,8
4-5	60.47563305	30.30044032	95,9
5-6	60.47501302	30.29922726	67,6
6-1	60.47561809	30.29932086	59,8

Исполнитель работ по проведению лесопатологического обследования:

Фамилия, имя и отчество (при наличии)

Троицкая Т.В. Подпись

Дата составления документа 23.06.2022