

УТВЕРЖДАЮ:

*Прерыватель комиссии по природным
ресурсам Ленинградской области*
полностью

А.С. Бобров
фамилия, имя и отчество (при наличии)

21.07.2022 г.
дата

Акт
лесопатологического обследования № 012-ПР-68-22/44

лесных насаждений Приозерского (лесничество)
Ленинградской области (субъект Российской Федерации)

Способ лесопатологического обследования:

1. Визуальный

☐

2. Инструментальный

☒

Место проведения

Участковое лесничество	Урочище (дача)	Квартал	Выдел	Площадь выдела, га	Лесопатологи- ческий выдел	Площадь лесопатологи- ческого выдела, га
Сосновское	-	128	3	7,7	3.1	6,6

Лесопатологическое обследование проведено на общей площади 6,6 га.

Кадастровый номер участка: б/н

(для участков, предоставленных в постоянное (бессрочное) пользование, аренду)

Документ о праве пользования :

договор аренды от 16 декабря 2008 №2-2008-12-180-3, заготовка древесины

(тип документа о праве пользования, дата, номер, вид разрешенного использования лесов)

2. Инструментальное (детальное) обследование лесных насаждений.

(раздел включается в акт в случае проведения лесопатологического обследования инструментальным способом)

2.1. Лесничество Приозерское
Участковое лесничество Сосновское
Урочище (дача) -
Квартал 128 Выдел 3 Лесопатологический выдел 3.1

Наличие ограничений или особенностей участка, влияющих на назначение СОМ:

ОЗУ: участки вокруг населенных пунктов

(отметка о наличии ООПГ, ОЗУ, водоохранной зоны, радиоактивного загрязнения лесов, угрозы возникновения очагов вредных организмов или пожарной опасности в лесах).

2.2. Фактическая таксационная характеристика лесного насаждения соответствует (не соответствует) таксационному описанию (нужное подчеркнуть).

Причины несоответствия: -

Ведомость насаждений с выявленными несоответствиями таксационным описаниям приведена в приложении 1 к Акту

2.3. Состояние насаждений:

с нарушенной устойчивостью (средневзвешенная категория состояния $\geq 1,51 - \leq 4,50$)

☒ X

с утраченной устойчивостью (средневзвешенная категория состояния $\geq 4,51$)

☐

устойчивое (средневзвешенная категория состояния $< 1,50$)

☐

2.4. Причины ослабления, повреждения, средневзвешенная категория состояния насаждения:

Короед-типограф (343), Ветровал прошлых лет (821), Бурелом прошлых лет (822), Ветровал текущего года (881).

СКС=4,36

2.4.1. Заселено (отработано) стволовыми вредителями:

Вид вредителя	Порода	Встречаемость заселенных деревьев, % от запаса породы	Встречаемость отработанных деревьев, % от запаса породы	Степень заселения лесного насаждения (слабая, средняя, сильная)
1	2	3	4	5
Короед-типограф (343)	Е	20	70	слабая

2.4.2. Повреждено огнем:

Вид пожара	Порода	Состояние корневых лап		Состояние корневой шейки		Высушивание луба		Обугленность древесины более 1/3 высоты ствола	
		процент поврежденных огнем корней	процент деревьев с данным повреждением	Обугленность древесины корневой шейки по окружности (1/4; 2/4; 3/4; 6/4)	процент деревьев с данным повреждением	по окружности (1/4; 2/4; 3/4; 6/4)	процент деревьев с данным повреждением	по окружности ствола (менее 1/2; более 1/2)	процент деревьев с данным повреждением
1	2	3	4	5	6	7	8	9	10
на обследованных участках не обнаружено									

2.4.3. Поражено болезнями:

Болезнь / возбудитель	Порода	Встречаемость, % от запаса насаждения	Степень поражения лесного насаждения (слабая, средняя, сильная)
1	2	3	4
на обследованных участках не обнаружено			

2.5. Выборке подлежит 79,1 % деревьев (указывается общий % запаса деревьев, подлежащий рубке, от общего запаса насаждения),
в том числе:

без признаков ослабления (причины назначения)	<u>-</u> %	-	;
--	------------	---	---

ослабленных (причины назначения)	<u>-</u> %	-	;
-------------------------------------	------------	---	---

сильно ослабленных (причины назначения)	<u>0,0</u> %	-	;
--	--------------	---	---

усыхающих (причины назначения)	<u>0,0</u> %	(п.42 Приказа Минприроды России от 09.11.2020 № 912) деревья хвойных пород 4-й категории состояния	;
-----------------------------------	--------------	--	---

свежего сухостоя	<u>4,9</u> %
свежего ветровала	<u>4,9</u> %
свежего бурелома	<u>0,0</u> %
старого сухостоя	<u>14,7</u> %
старого ветровала	<u>39,9</u> %
старого бурелома	<u>14,7</u> %

2.6. Полнота лесного насаждения после уборки деревьев, подлежащих рубке, составит
0,1

Критическая полнота для данной категории лесных насаждений и преобладающей породы составляет Не лимитируется

ЗАКЛЮЧЕНИЕ к инструментальному обследованию участка

С целью предотвращения негативных процессов, снижения ущерба от их воздействия, назначено:

С целью предотвращения негативных процессов, снижения ущерба от их воздействия, назначено:											
Участковое лесничество	Урочище (дача)	Квартал	Выдел	Площадь выдела, га	Лесопатологический выдел	Площадь лесопатологического выдела, га	Вид мероприятия	Площадь мероприятия, га	Породы	Доля выбрасываемой древесины по запасу, %	Рекомендуемый срок проведения мероприятия
1	2	3	4	5	6	7	8	9	10	11	12
Сосновское	-	128	3	7,7	3.1	6,60	СРС	6,6	Е	78,4	2022-2024 год
									С	0,3	
									Б	0,4	
										79,1	

Ведомость временной пробной площади и абрис лесного участка прилагаются (приложение 2 и 3 к Акту).

РЕКОМЕНДАЦИИ по проведению мероприятий, не относящихся к мероприятиям по предупреждению распространения вредных организмов.

создание лесных культур

Дата проведения ЛПО 31.05.2022

Дата составления документа 23.06.2022

Исполнитель работ по проведению лесопатологического обследования:

Фамилия, имя и отчество (при наличии) Троицкая Т.В.

Организация Филиал ФБУ "Рослесозащита" - "Центр защиты леса Ленинградской области"

Должность инженер-лесопатолог Подпись

Телефон 8 (812) 552-73-55

Ведомость участков леса с выявленными несоответствиями таксационным описаниям

Субъект Российской Федерации Ленинградская область Лесничество Приозерское
Участковое лесничество Сосновское Урочище (лесная дача) -

Год проведения лесосуроводства	Номер квартала	Номер выдела	Площадь выдела, га	Целевое назначение лесов	Категория защитных лесов	ОЗУ	Источники данных	Номер лесоплатометрического выдела	Площадь лесоплатометрического выдела, га	Таксационная характеристика										Заложено пробных площадей	
										состав	порода	возраст, лет	средняя высота, м	средний диаметр, см	тип леса	плотность	бонитет	запас, куб м./га	количество, шт.	Общая площадь, га	
1	2	3	4	5	6	7	8	9	10	11	12	13	14	15	16	17	18	19	20	21	
							ТО	x	x												
							Ф														

Условные обозначения:
ТО - таксационные описания
Ф - фактическая характеристика лесного насаждения

Исполнитель работ по проведению лесопатологического обследования:

Фамилия, имя и отчество (при наличии)

Трошкая Т.В.

Подпись

Дата составления документа

29.06.2022

ВРЕМЕННАЯ ПРОБНАЯ ПЛОЩАДЬ № 1

1.1 Субъект Российской Федерации Ленинградская область
Лесничество Приозерское Участковое лесничество Сосновское
Урочище (дача) -

Квартал 128 Выдел 3 Площадь выдела 7,70 га.

Лесопатологический выдел 3.1 Площадь лесопатологического выдела 6,60 га.

1.2 Метод перече́та:

☐ сплошной, ☐ ленты пере́чета, ☐ круговые площадки постоянного радиуса, ☐ реласкопические площадки
(нужное подчеркнуть)

Количество лент / площадок - шт.

Размеры площадок (длина x ширина / радиус) - м.

Размер временной пробной площади: - га.

1.3 Фактическая таксационная характеристика насаждения:

Состав 10Е+С+Б возраст 100 лет;

тип леса чс полнота 0,7 бонитет 2

запас на га 334 кбм

возобновление отсутствует

1.4 Номер очага вредных организмов -

Тип очага вредных организмов : эпизодический, хронический (нужное подчеркнуть)

Фаза развития очага вредных организмов: начальная, нарастания численности, собственно вспышка, кризис (нужное подчеркнуть)

1.5 Причина ослабления, повреждения насаждения и время:

Короед-типограф (343), Ветровал прошлых лет (821), Бурелом прошлых лет (822), Ветровал текущего года (881).

Состояние насаждения:

усыхающее лесное насаждение(насаждение с нарушенной устойчивостью).

Средневзвешенная категория состояния насаждения:

4,36

1.6 Назначенные мероприятия:

СРС

Исполнитель работ по проведению лесопатологического обследования:

Фамилия, имя и
отчество (при
наличии)

Троицкая Т.В.

Подпись



Дата составления документа

23.06.2022

(для сплюснутого, ленточного и вращающегося на круговых площадках постоянного радиуса)

Порода:

средняя и высокая категории составил

Количество деревьев по категориям состояния, шт.

В соответствии с п.47 Приказа Минприроды России от 09.11.2020 №910 "Об утверждении Порядка проведения лесопатологических обследований и формы акта лесопатологического обследования"
"в лесных насаждениях с наличием погибших деревьев, составляющих более 50% от запаса насаждения, поврежденного в результате воздействия сильных ветров, тяжести снега, затопления, упавших в результате пожара, назначение СОМ проводится визуально, а недостающая информация переносится из таксационных описаний..."

Причины неучастия в рубку деревьев категорий остоющих:

1
2
3
4

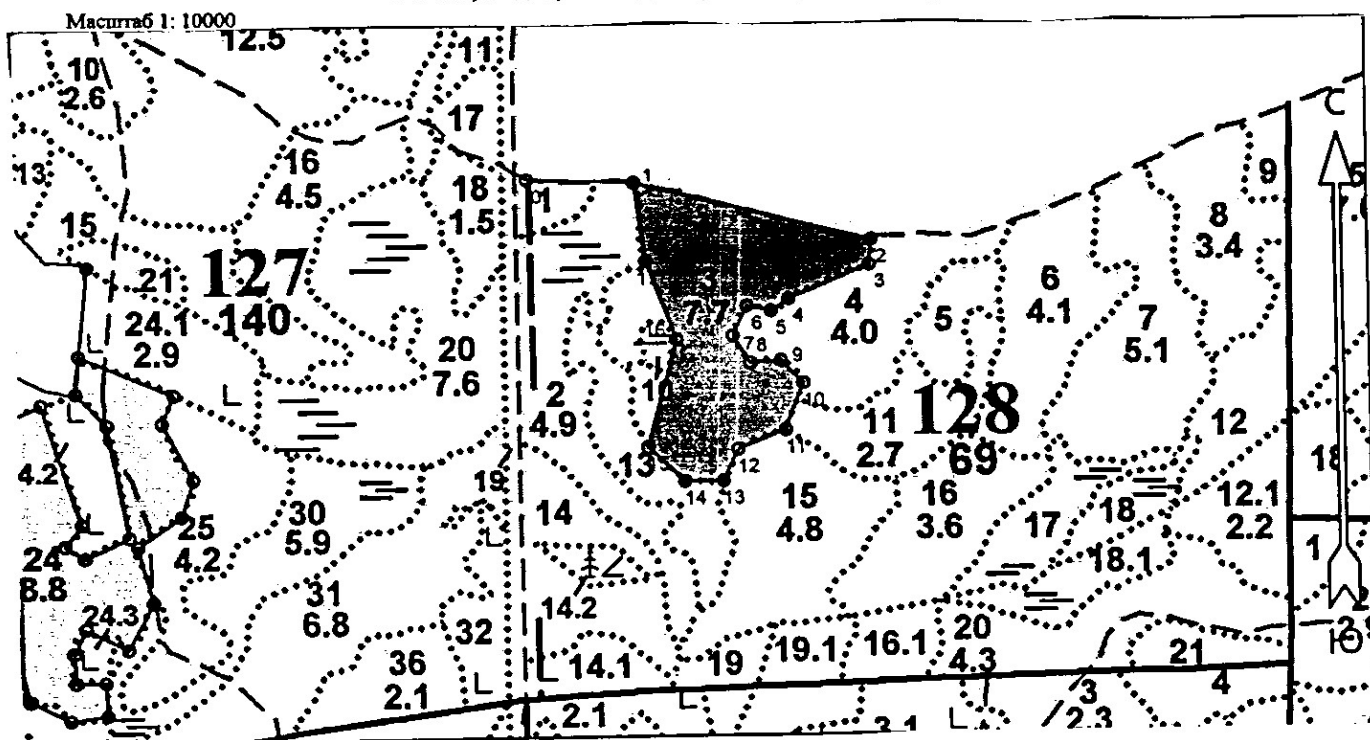
По наследственному

среднесуточная категория состояния

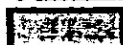
Условные обозначения: Н - не засажено (не поросло, не повреждено), З - засажено стволовыми вредителями (поросло болезнями, повреждено огнем), О - отработано вредителями.

Приложение 3
к акту лесопатологического обследования
утверждённого приказом Минприроды России
от 09.11.2020 № 910

Абрис участка
Приозерское лесничество
Сосновское участковое лесничество
кв. 128, выд. 3, лп. выд. 3.1, площадь лп. выд. 6,6 га.



Условные обозначения:

 Санитарная рубка сплошная

N квартала	N выдела	N лесопатологического выдела	Размеры ленты (круговой площадки) перечета					Координаты начала, конца и поворотных точек лент перечета/центров круговых площадок перечета
			N ленты (площадки)	длина, м	ширина, м	радиус, м	площадь, га	
128	3	3.1					6,6	

Пространственное размещение лесопатологических выделов
(включается в Акт при выделении лесопатологических
выделов, для указания пространственного расположения
поврежденных и погибших насаждений)

Номера точек	Координаты		Длина, м
0-1	60.48482615	30.29725883	142
1-2	60.48478071	30.2998413	322
2-3	60.48404611	30.30552889	35
3-4	60.48373561	30.30548278	118
4-5	60.48331151	30.30351517	29
5-6	60.48316005	30.30308476	33
6-7	60.48322063	30.30250063	44
7-8	60.48285712	30.30216245	43
8-9	60.4825239	30.30256212	41
9-10	60.48255419	30.30329997	43
10-11	60.48227398	30.30383798	68
11-12	60.48170599	30.3033922	68
12-13	60.48147123	30.30223931	48
13-14	60.48108499	30.30187039	51
14-15	60.48108499	30.30094807	67
15-16	60.48150909	30.30007188	151
16-17	60.48281925	30.30079435	116
17-1	60.48380377	30.30008725	109

Исполнитель работ по проведению лесопатологического обследования:

Фамилия, имя и отчество (при наличии)

Троицкая Т.В.

Подпись



Дата составления документа 23.06.2022