

УТВЕРЖДАЮ:

*Председатель комитета по природным ресурсам Ленинградской области*  
Должность

*В.С. Ткачев*  
Фамилия, имя и отчество (при наличии)

*21.07.2022 г.*  
Дата

Акт  
лесопатологического обследования № 007-ГР-87-22/47

лесных насаждений Сланцевского (лесничество)  
Ленинградской области (субъект Российской Федерации)

Способ лесопатологического обследования:

1. Визуальный



2. Инструментальный



Место проведения

Участковое лесничество	Урочище (дача)	Квартал	Выдел	Площадь выдела, га	Лесопатологи- ческий выдел	Площадь лесопатологи- ческого выдела, га
Загивское	-	141	6	0,80	6.1	0,50

Лесопатологическое обследование проведено на общей площади 0,50 га.

Кадастровый номер участка: б/н

(для участков, предоставленных в постоянное (бессрочное) пользование, аренду)

Документ о праве пользования:

договор аренды от 02.11.2009 №17/3-2009-11, заготовка древесины

(тип документа о праве пользования, дата, номер, вид разрешенного использования лесов)

**1. Визуальное (рекогносцировочное) лесопатологическое обследование**  
(раздел включается в акт, в случае проведения лесопатологического обследования  
визуальным способом).

Наземное ☒

Дистанционное ☐

1.1 На площади 0,50 га фактическая таксационная характеристика лесного насаждения соответствует  
(не соответствует) таксационному описанию (нужное подчеркнуть).

Причины несоответствия \_\_\_\_\_

Ведомость участков с выявленными несоответствиями приведена в приложении 1 к Акту

1.2 Лесные насаждения с нарушенной и утраченной устойчивостью выявлены на  
площади 0 га:

Участковое лесничество	Урочище (дача)	Квартал	Выдел	Площадь (га) насаждений		Причины ослабления, повреждения
				с нарушенной устойчивостью	с утраченной устойчивостью	
1	2	3	4	5	6	7
Загрявское	-	141	6	0	0	Ветровал прошлых лет (821), Бурелом прошлых лет (822).
Итого	-	-	-	0,00	0,00	

Состояние обследованных лесных насаждений приведено в приложениях 1.1-1.4 к Акту в зависимости  
от метода проведения ЛПО.

1.3 В обследованных лесных насаждениях прогнозируется:

Прогноз	Площадь, га
1	2
Ослабление лесных насаждений	
Усыхание лесных насаждений различной степени	
Развитие очагов вредных организмов	

1.4 Обнаружено загрязнение лесного участка отходами и выбросами:

промышленными ☐

бытовыми ☐

Вид загрязнения	Размеры загрязнения			Объем, куб.м	Площадь загрязнения, га
	длина, м	ширина, м	высота, м		
1	2	3	4	5	6
-	-	-	-	-	-

# **ЗАКЛЮЧЕНИЕ**

Оценка текущего санитарного и лесопатологического состояния лесных насаждений, назначенные  
профилактические мероприятия по защите лесов, заключение о необходимости проведения  
инструментального ЛПО

Участковое лесничество	Урочище (дача)	Квартал	Выдел	Площадь выдела, га	Лесопатологический выдел	Площадь лесопатологическог о выдела, га	Вид мероприятия	Рекомендуемый срок проведения мероприятия
1	2	3	4	5	6	7	8	9
Загрявское		141	6	0,80	6.1	0,5	Улучшение условий обитания и размножения насекомоядных птиц и других насекомоядных животных	2022-2024 год

Дата проведения обследования 10.06.2022

Дата составления документа 06.07.2022

Исполнитель работ по проведению лесопатологического обследования:

Фамилия, имя и отчество (при наличии) Жильцова П.Ю.

Организация Филиал ФБУ "Рослесозащита" - "Центр защиты леса Ленинградской области"

Должность инженер-лесопатолог Подпись 

Телефон 8 (812) 552-73-55

Ведомость участков леса с выявленными несоответствиями таксационным описаниям

Субъект Российской Федерации \_\_\_\_\_ Лесничество \_\_\_\_\_ Сланцевское \_\_\_\_\_  
Участковое лесничество \_\_\_\_\_ Ленинградская область \_\_\_\_\_ Урочище (лесная дача) \_\_\_\_\_  
Загрявское \_\_\_\_\_

Участковое лесничество											Заложено пробных площадей										
Год проведения лесоустройства	Номер квартала	Номер выдела	Площадь выдела, га	Целевое назначение лесов	Категория защитных лесов	ОЗУ	Источники данных	Номер лесопатологического выдела	Площадь лесопатологического выдела, га	Таксационная характеристика										Заложено пробных площадей	
										состав	порода	возраст, лет	средняя высота, м	средний диаметр, см	тип леса	полюнота	бонитет	запас, куб м./га	количество, шт.	Общая площадь, га	
1	2	3	4	5	6	7	8	9	10	11	12	13	14	15	16	17	18	19	20	21	
							ТО	х	х												
							Ф														

Условные обозначения:  
ТО - таксационные описания  
Ф - фактическая характеристика лесного насаждения

Исполнитель работ по проведению лесопатологического обследования:

Фамилия, имя и отчество (при наличии)

Жильцова П.Ю.

Подпись



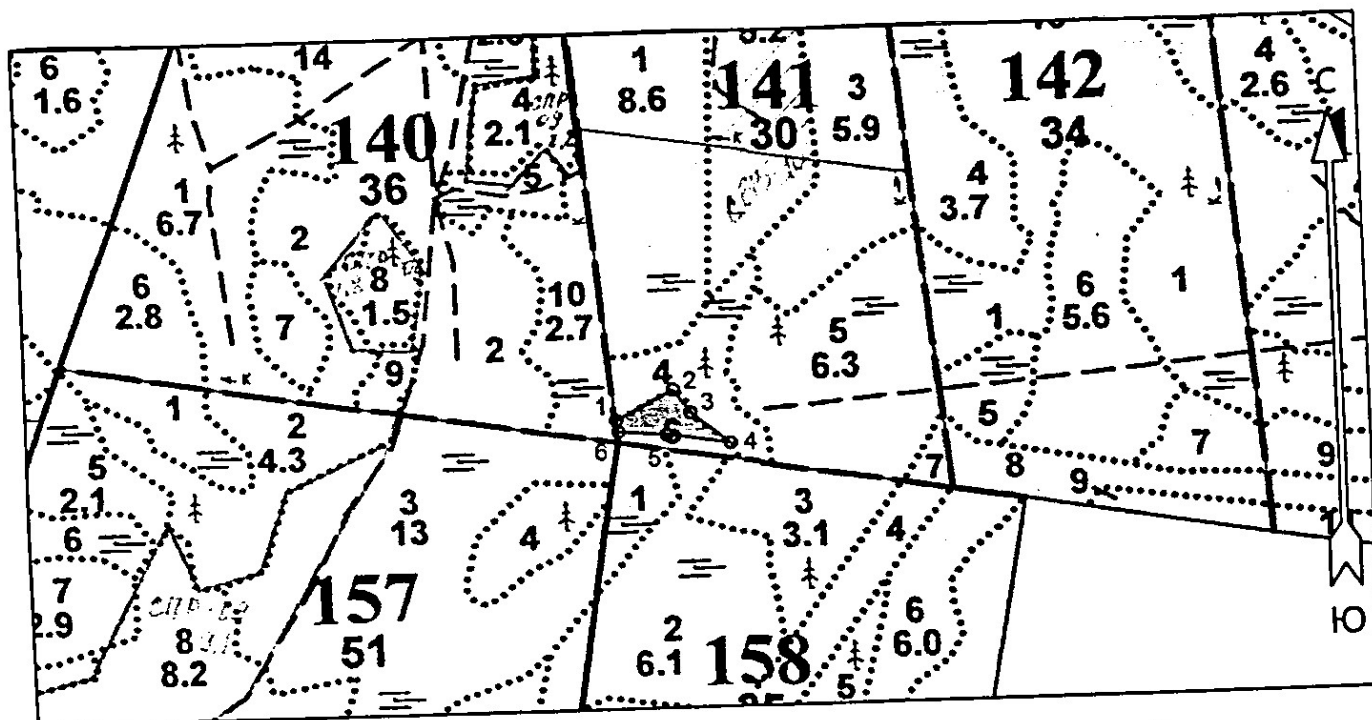
Дата составления документа

06.07.2022

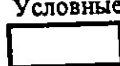


Абрис участка  
Сланцевское лесничество  
Загрявское участковое лесничество  
кв. 141, выд. 6, лп. выд. 6.1, площадь лп. выд. 0,5 га.

Масштаб 1: 10000



Условные обозначения:

 - Улучшение условий обитания и размножения  
насекомоядных птиц и других насекомоядных животных

N квартала	N выдела	N лесопато логическ ого выдела	Размеры ленты (круговой площадки) перече́та					Координаты начала, конца и поворотных точек лент перече́та/центров круговых площадок перече́та	
			N ленты (площад ки)	длина, м	ширина, м	радиус, м	площа дь, га		
141	6	6.1					0,5		

Пространственное размещение лесопатологических выделов  
(включается в Акт при выделении лесопатологических  
выделов, для указания пространственного расположения  
поврежденных и погибших насаждений)

Номера точек	Координаты		Длина, м
1-2	59.16008845	27.96813656	87
2-3	59.16044408	27.9695007	39
3-4	59.16015957	27.96989376	68
4-5	59.15977708	27.97081085	86
5-6	59.15989878	27.96931573	65
6-1	59.15994619	27.9681828	16

Исполнитель работ по проведению лесопатологического обследования:

Фамилия, имя и отчество (при наличии)

Жильцова П.Ю.

Подпись



Дата составления документа 06.07.2022