

УТВЕРЖДАЮ:

*Прекращение полномочий по природным
ресурсам Ленинградской области*
Д.С. Бояков

фамилия, имя и отчество (при наличии)

21.07.2020

дата

Акт
лесопатологического обследования № 001-ГР-87-22/47

лесных насаждений Сланцевского (лесничество)
Ленинградской области (субъект Российской Федерации)

Способ лесопатологического обследования:

1. Визуальный

☒

2. Инструментальный

☐

Место проведения

Участковое лесничество	Урочище (дача)	Квартал	Выдел	Площадь выдела, га	Лесопатологи- ческий выдел	Площадь лесопатологи- ческого выдела, га
Загивское	-	72	10	0,80		

Лесопатологическое обследование проведено на общей площади 0,80 га.

Кадастровый номер участка: б/н

(для участков, предоставленных в постоянное (бессрочное) пользование, аренду)

Документ о праве пользования :

договор аренды от 02.11.2009 №17/3-2009-11, заготовка древесины

(тип документа о праве пользования, дата, номер, вид разрешенного использования лесов)

1. Визуальное (рекогносцировочное) лесопатологическое обследование
(раздел включается в акт, в случае проведения лесопатологического обследования
визуальным способом).

Наземное ☒

Дистанционное ☐

1.1 На площади 0,80 га фактическая таксационная характеристика лесного насаждения соответствует
(не соответствует) таксационному описанию (нужное подчеркнуть).

Причины несоответствия _____

Ведомость участков с выявленными несоответствиями приведена в приложении 1 к Акту

1.2 Лесные насаждения с нарушенной и утраченной устойчивостью выявлены на
площади 0 га:

Участковое лесничество	Урочище (дача)	Квартал	Выдел	Площадь (га) насаждений		Причины ослабления, повреждения
				с нарушенной устойчивостью	с утраченной устойчивостью	
1	2	3	4	5	6	7
Загивское	-	72	10	0	0	Ветровал прошлых лет (821), Бурелом прошлых лет (822).
Итого	-	-	-	0,00	0,00	

Состояние обследованных лесных насаждений приведено в приложениях 1.1-1.4 к Акту в зависимости
от метода проведения ЛПО.

1.3 В обследованных лесных насаждениях прогнозируется:

Прогноз	Площадь, га
1	2
Ослабление лесных насаждений	
Усыхание лесных насаждений различной степени	
Развитие очагов вредных организмов	

1.4 Обнаружено загрязнение лесного участка отходами и выбросами:

промышленными ☐ бытовыми ☐

Вид загрязнения	Размеры загрязнения			Объем, куб.м	Площадь загрязнения, га
	длина, м	ширина, м	высота, м		
1	2	3	4	5	6
-	-	-	-	-	-

ЗАКЛЮЧЕНИЕ

Оценка текущего санитарного и лесопатологического состояния лесных насаждений, назначенные
профилактические мероприятия по защите лесов, заключение о необходимости проведения
инструментального ЛПО

Участковое лесничество	Урочище (дача)	Квартал	Выдел	Площадь выдела, га	Лесопатологический выдел	Площадь лесопатологическое о выдела, га	Вид мероприятия	Рекомендуемый срок проведения мероприятия
1	2	3	4	5	6	7	8	9
Загивское		72	10	0,80			Улучшение условий обитания и размножения насекомоядных птиц и других насекомоядных животных	2022-2024 год

Дата проведения обследования 10.06.2022

Дата составления документа 06.07.2022

Исполнитель работ по проведению лесопатологического обследования:
Фамилия, имя и отчество (при наличии) Жильцова П.Ю.

Организация Финнал ФБУ "Рослесозащита" - "Центр защиты леса Ленинградской области"

Должность инженер-лесопатолог Подпись 

Телефон 8 (812) 552-73-55

Веломость участков леса с выявленными несоответствиями таксационным описаниям

Субъект Российской Федерации Ленинградская область Лесничество Сланцевское
Участковое лесничество Загрявское Урочище (лесная дача) -

1	2	3	4	5	6	7	8	9	10	Таксационная характеристика									Заложено пробных площадей			
										Год проведения лесосоустройства	Номер квартала	Номер выдела	Площадь выдела, га	Целевое назначение лесов	Категория защитных лесов	ОЗУ	Источники данных	Номер лесопатологического выдела	Площадь лесопатологического выдела, га	состав	порода	возраст, лет
Ф	ТО	х	х																			
											</											

Условные обозначения:
ТО - таксационные описания
Ф - фактическая характеристика лесного насаждения

Исполнитель работ по проведению лесопатологического обследования:

Фамилия, имя и отчество (при наличии)

Жильцова П.Ю.

Подпись



Дата составления документа

06.07.2022

июль 2022 г.

Сланцевское

Лесничество

Участковое лесничество

Урочище (лесная дача)

Ленинградская область

Загрявское

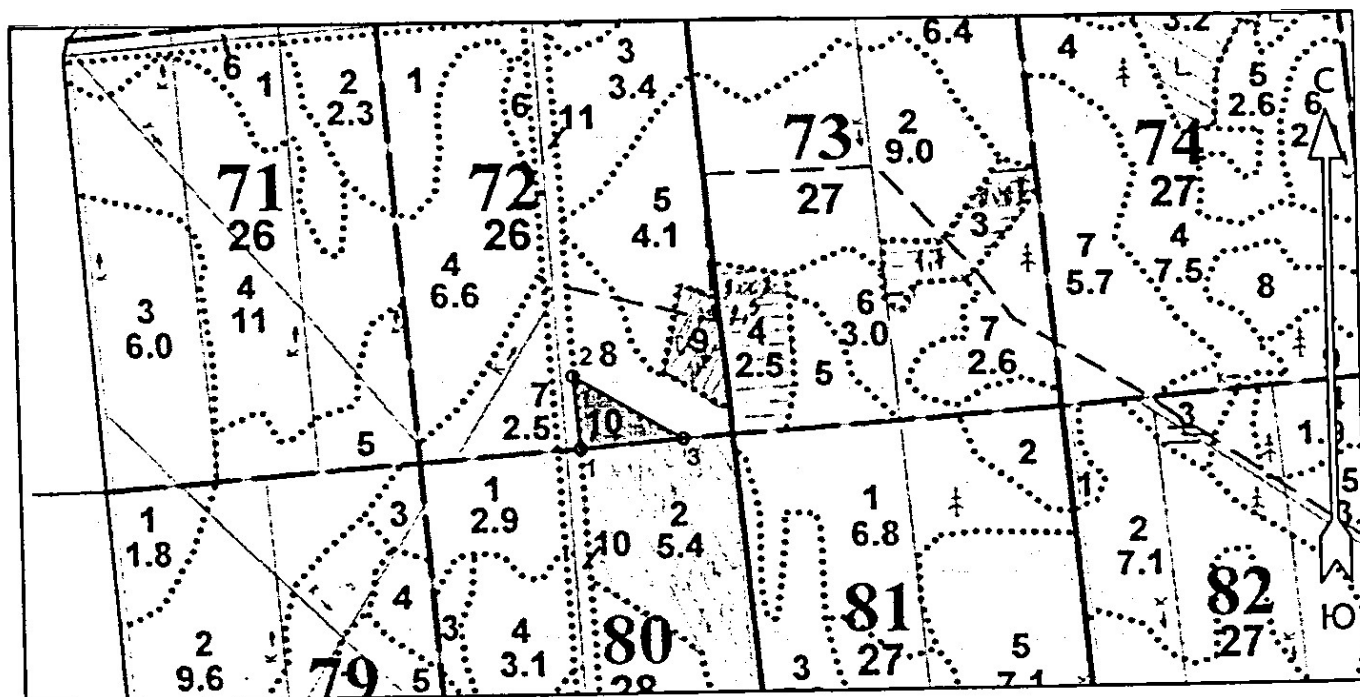
Субъект Российской Федерации

Результаты проведения лесопатологического обследования лесных насаждений за


№ кв	№ выдела	№ участка	Категория защитных лесов	Целевое назначение лесов	Площадь выдела, га	Площадь лесопатологического выдела	Площадь лесопатологического выдела, га	№ участка	№ выдела	№ кв
1	2	3	4	5	6	7	8	9	10	11
Таксационная характеристика лесного насаждения										
состав	порода	возраст	сп. высота, м	сп. диаметр, см	тип леса	полнота	бонитет	запас, куб. м	число деревьев на временной пробной площади, шт.	Распределение деревьев по категориям состояния, % от запаса
Единичные деревья										
Б	10	3	2	2	2	2	2	2	2	2
Ос	10	3	2	2	2	2	2	2	2	2
Оль	10	2	2	2	2	2	2	2	2	2
Б	10	3	2	2	2	2	2	2	2	2
Ос	10	3	2	2	2	2	2	2	2	2
Оль	10	2	2	2	2	2	2	2	2	2
Б	10	3	2	2	2	2	2	2	2	2
Ос	10	3	2	2	2	2	2	2	2	2
Оль	10	2	2	2	2	2	2	2	2	2
Б	10	3	2	2	2	2	2	2	2	2
Ос	10	3	2	2	2	2	2	2	2	2
Оль	10	2	2	2	2	2	2	2	2	2
Б	10	3	2	2	2	2	2	2	2	2
Ос	10	3	2	2	2	2	2	2	2	2
Оль	10	2	2	2	2	2	2	2	2	2
Б	10	3	2	2	2	2	2	2	2	2
Ос	10	3	2	2	2	2	2	2	2	2
Оль	10	2	2	2	2	2	2	2	2	2
Б	10	3	2	2	2	2	2	2	2	2
Ос	10	3	2	2	2	2	2	2	2	2
Оль	10	2	2	2	2	2	2	2	2	2
Б	10	3	2	2	2	2	2	2	2	2
Ос	10	3	2	2	2	2	2	2	2	2
Оль	10	2	2	2	2	2	2	2	2	2
Б	10	3	2	2	2	2	2	2	2	2
Ос	10	3	2	2	2	2	2	2	2	2
Оль	10	2	2	2	2	2	2	2	2	2
Б	10	3	2	2	2	2	2	2	2	2
Ос	10	3	2	2	2	2	2	2	2	2
Оль	10	2	2	2	2	2	2	2	2	2
Б	10	3	2	2	2	2	2	2	2	2
Ос	10	3	2	2	2	2	2	2	2	2
Оль	10	2	2	2	2	2	2	2	2	2
Б	10	3	2	2	2	2	2	2	2	2
Ос	10	3	2	2	2	2	2	2	2	2
Оль	10	2	2	2	2	2	2	2	2	2
Б	10	3	2	2	2	2	2	2	2	2
Ос	10	3	2	2	2	2	2	2	2	2
Оль	10	2	2	2	2	2	2	2	2	2
Б	10	3	2	2	2	2	2	2	2	2
Ос	10	3	2	2	2	2	2	2	2	2
Оль	10	2	2	2	2	2	2	2	2	2
Б	10	3	2	2	2	2	2	2	2	2
Ос	10	3	2	2	2	2	2	2	2	2
Оль	10	2	2	2	2	2	2	2	2	2
Б	10	3	2	2	2	2	2	2	2	2
Ос	10	3	2	2	2	2	2	2	2	2
Оль	10	2	2	2	2	2	2	2	2	2
Б	10	3	2	2	2	2	2	2	2	2
Ос	10	3	2	2	2	2	2	2	2	2
Оль	10	2	2	2	2	2	2	2	2	2
Б	10	3	2	2	2	2	2	2	2	2
Ос	10	3	2	2	2	2	2	2	2	2
Оль	10	2	2	2	2	2	2	2	2	2
Б	10	3	2	2	2	2	2	2	2	2
Ос	10	3	2	2	2	2	2	2	2	2
Оль	10	2	2	2	2	2	2	2	2	2
Б	10	3	2	2	2	2	2	2	2	2
Ос	10	3	2	2	2	2	2	2	2	2
Оль	10	2	2	2	2	2	2	2	2	2
Б	10	3	2	2	2	2	2	2	2	2
Ос	10	3	2	2	2	2	2	2	2	2
Оль	10	2	2	2	2	2	2	2	2	2
Б	10	3	2	2	2	2	2	2	2	2
Ос	10	3	2	2	2	2	2	2	2	2
Оль	10	2	2	2	2	2	2	2	2	2
Б	10	3	2	2	2	2	2	2	2	2
Ос	10	3	2	2	2	2	2	2	2	2
Оль	10	2	2	2	2	2	2	2	2	2
Б	10	3	2	2	2	2	2	2	2	2
Ос	10	3	2	2	2	2	2	2	2	2
Оль	10	2	2	2	2	2	2	2	2	2
Б	10	3	2	2	2	2	2	2	2	2
Ос	10	3	2	2	2	2	2	2	2	2
Оль	10	2	2	2	2	2	2	2	2	2
Б	10	3	2	2	2	2	2	2	2	2
Ос	10	3	2	2	2	2	2	2	2	2
Оль	10	2	2	2	2	2	2	2	2	2
Б	10	3	2	2	2	2	2	2	2	2
Ос	10	3	2	2	2	2	2	2	2	2
Оль	10	2	2	2	2	2	2	2	2	2
Б	10	3	2	2	2	2	2	2	2	2
Ос	10	3	2	2	2	2	2	2	2	2
Оль	10	2	2	2	2	2	2	2	2	2
Б	10	3	2	2	2	2	2	2	2	2
Ос	10	3	2	2	2	2	2	2	2	2
Оль	10	2	2	2	2	2	2	2	2	2
Б	10	3	2	2	2	2	2	2	2	2
Ос	10	3	2	2	2	2	2	2	2	2
Оль	10	2	2	2	2	2	2	2	2	2
Б	10	3	2	2	2	2	2	2	2	2
Ос	10	3	2	2	2	2	2	2	2	2
Оль	10	2	2	2	2	2	2	2	2	2
Б	10	3	2	2	2	2	2	2	2	2
Ос	10	3	2	2	2	2	2	2	2	2
Оль	10	2	2	2	2	2	2	2	2	2
Б	10	3	2	2	2	2	2	2	2	2
Ос	10	3	2	2	2	2	2	2	2	2
Оль	10	2	2	2	2	2	2	2	2	2
Б	10	3	2	2	2	2	2	2	2	2
Ос	10	3	2	2	2	2	2	2	2	2
Оль	10	2	2	2	2	2	2	2	2	2
Б	10	3	2	2	2	2	2	2	2	2
Ос	10	3	2	2	2	2	2	2	2	2
Оль	10	2	2	2	2	2	2	2	2	2
Б	10	3	2	2	2	2	2	2	2	2
Ос	10	3	2	2	2	2	2	2	2	2
Оль	10	2	2	2	2	2	2	2	2	2
Б	10	3	2	2	2	2	2	2	2	2
Ос	10	3	2	2	2	2	2	2	2	2
Оль	10	2	2	2	2	2	2	2	2	2
Б	10	3	2	2	2	2	2	2	2	2
Ос	10	3	2	2	2	2	2	2	2	2
Оль	10	2	2	2	2	2	2	2	2	2
Б	10	3	2	2	2	2	2	2	2	2
Ос	10	3	2	2	2	2	2	2	2	2
Оль	10	2	2	2	2	2	2	2	2	2
Б	10	3	2	2	2	2	2	2	2	2
Ос	10	3	2	2	2	2	2	2	2	2
Оль	10	2	2	2	2	2	2	2	2	2
Б	10	3	2	2	2	2	2	2	2	2
Ос	10	3	2	2	2	2	2	2	2	2
Оль	10	2	2	2	2	2	2	2	2	2
Б	10	3	2	2	2	2	2	2	2	2
Ос	10	3	2	2	2	2	2	2	2	2
Оль	10	2	2	2	2	2	2	2	2	2
Б	10	3	2	2	2	2	2	2	2	2
Ос	10	3	2	2	2	2	2	2	2	2
Оль	10	2	2	2	2	2	2	2	2	2
Б	10	3	2	2	2	2	2	2	2	2
Ос	10	3	2	2	2	2	2	2	2	2
Оль	10	2	2	2	2	2	2	2	2	2
Б	10	3	2	2	2	2	2	2	2	2
Ос	10	3	2	2	2	2	2	2	2	2
Оль	10	2	2	2	2	2	2	2	2	2
Б	10	3	2	2	2	2	2	2	2	2
Ос	10	3	2	2	2	2	2	2	2	2
Оль	10	2	2	2	2	2	2	2	2	2
Б	10	3	2	2	2	2	2	2	2	2
Ос	10	3	2	2	2	2	2	2	2	2
Оль	10	2	2	2	2	2	2	2	2	2
Б	10	3	2	2	2	2	2	2	2	2
Ос	10	3	2	2	2	2	2	2	2	2
Оль	10	2	2	2	2	2	2	2	2	2
Б	10	3	2	2	2	2	2	2	2	2
Ос	10	3	2	2	2	2	2	2	2	2
Оль	10	2	2	2	2	2	2	2	2	2
Б	10	3	2	2	2	2	2	2	2	2
Ос	10	3	2	2	2	2	2	2	2	2
Оль	10	2	2	2	2	2	2	2	2	2
Б	10	3	2	2	2	2	2	2	2	2
Ос	10	3	2	2	2	2	2	2	2	2
Оль	10	2	2	2	2	2	2	2	2	2
Б	10	3	2	2	2	2	2	2	2	2

Абрис участка
Сланцевское лесничество
Загивское участковое лесничество
кв. 72, выд. 10, площадь 0,8 га.

Масштаб 1: 10000



Условные обозначения:

 - Улучшение условий обитания и размножения
насекомоядных птиц и других насекомоядных животных

N квартала	N выдела	N лесопато логическ ого выдела	Размеры ленты (круговой площадки) перече́та					Координаты начала, конца и поворотных точек лент перече́та/центров круговых площадок перече́та
			N ленты (площад ки)	длина, м	ширина, м	радиус, м	площа дь, га	
72	10						0,8	

Исполнитель работ по проведению лесопатологического обследования:

Фамилия, имя и отчество (при наличии)

Жильцова П.Ю.

Подпись



Дата составления документа 06.07.2022