

**ПРОЕКТ
ЛЕСОВОССТАНОВЛЕНИЯ
(создание лесных культур)**

на весна - 2022 г.
осень

Главная порода Ель

Вид культур сплошные
(сплошные, полпологовые, реконструкция)

Арендатор лесного участка ООО "Северо-Западный Лесокомбинат"

№ договора аренды 68/3-2010-05 от 14.05.2010 года
(наименование, № договора аренды, декларация, дата)

Лесничество Подпорожское

Участковое лесничество Гонгинское

Номер лесного квартала 6

Номер лесотаксационного выдела 19-0,8;23-7,7

Площадь участка 8,5 га л/к 8,5 га н/э га л/д га

1. Категория лесокультурной площади: (вырубка 2022 г. состояние очистки проведена в соответствии с технологической картой разработки лесосеки)
кол-во пней (валунов) на 1 га 710 шт.)
2. Рельеф, почвы, механический состав, степень влажности: рельеф равнинный,
суглинок, в низких местах с повышенным накоплением влаги
3. Напочвенный покров (важнейшие растения-индикаторы) моховой или травяной
4. Тип леса (тип вырубки), тип лесорастительных условий КС, С2
5. Наличие естественного возобновления (по породам), тыс.шт./га; размещение, средняя высота, м
6. Зараженность почвы вредителями, вид отсутствуют признаки заселения вред. организмов
7. Состав, возраст, полнота, класс бонитета реконструируемого насаждения -
8. Способ реконструкции: ширина и направление коридоров, кулис, площадь расчищенных коридоров от общей площади реконструируемого участка (в %) -
9. Сроки и виды подготовки площади, применяемые машины и орудия весна 2022 г.
механизированная, трактор ТДТ-55
10. Способы и время обработки почвы (механизированная, ручная, сплошная, полосами, бороздами, площадками и т.д.), глубина обработки почвы, применяемые машины и орудия весна 2022 г.
механизированная, бороздами глубиной до 15 см, трактором ТДТ-55 с плугом ПЛ-1
11. Размещение и размеры площадок, полос, борозд на площади и их направление борозды
шириной до 1,0м через 3,5-4,5м
12. Метод и способ создания культур (посадка сеянцами, саженцами, посев рядовой строчно-луночный, ручной, механизированный) посадка сеянцами ручная
13. Количество посадочных (посевных) мест на 1 га, тыс.шт. 3
14. Размещение посадочных (посевных) мест, расстояние между рядами 3,5 - 4,5 м
в рядах до 0,8 м
15. Схема смешения пород Е - Е - Е
16. Потребность в посадочном (посевном) материале на 1 га ель- 3 тыс.шт.
на всю площадь по породам ель- 25,5 тыс.шт.
17. Характеристика посадочного (посевного) материала по породам (возраст, происхождение сеянцев стандартные сеянцы ели евр. 3-х лет с ОКС с Винницкого питомника,
класс качества семян, их происхождение, лесосеменной район -
18. Способ подготовки семян к посеву -
19. Виды и способы агротехнических уходов, их кратность: ручная оправка от завала травой
и почвой-однократно, дополнение лесных культур-однократно
20. Виды и способы лесоводственных уходов, их кратность: уничтожение травянистой
и древесной растительности в рядах - одно-двукратно
21. Противопожарные мероприятия, протяженность, ширина мин.полос -
22. Намечаемый год перевода культур в лесопокрывную площадь 2030 г.
23. Показатели оценки восстанавливаемых лесов для признания работ по лесовосстановлению В соответствии с приложением 3 Правил лесовосстановления
завершенными (возраст, количество деревьев главных лесных пород, средняя высота)

Составил: Инженер по л/п ООО "Северо-
Западный Лесокомбинат (должность) Бондарева Г.Н. (Ф.И.О.) [подпись] (подпись) 08.04.22 (дата)

Проверили: Лесничий Гонгинского
участкового лесничества Попов А.Э. (Ф.И.О.) [подпись] (подпись) 08.04.22 (дата)

Инженер ЛВС Подпорожского
лесничества Туркина О.Н. (Ф.И.О.) [подпись] (подпись) 08.04.22 (дата)

Согласовано с внесением следующих замечаний

уточнить ч. 17, 21

Главный лесничий Подпорожского
лесничества Герасов Н.Л. (Ф.И.О.) [подпись] (подпись) 08.04.22 (дата)

**ПРОЕКТ
ЛЕСОВОССТАНОВЛЕНИЯ
(создание лесных культур)
2022 г.**

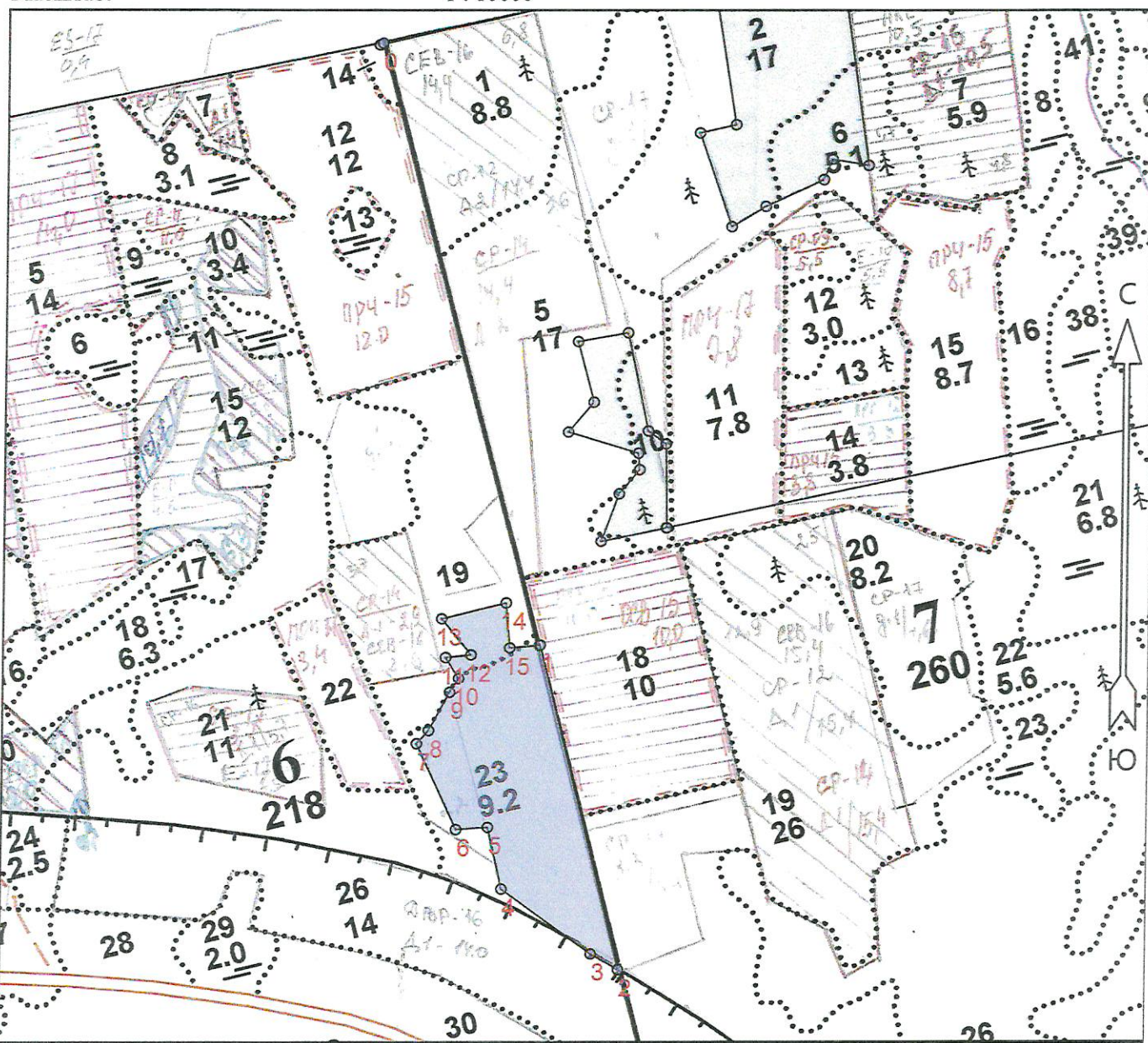
Главная порода:
Вид культур:
Арендатор лесного участка:
Площадь участка:

**Ель
сплошные
ООО "Северо-Западный Лесокомбинат"
8.5 га**



Лесничество (лесопарк):
Участковое лесничество:
Урочище (при наличии):
Номер(а) лесного квартала:
Номер(а) лесотаксационного выдела:
Масштаб:

План участка
**Подпорожское
Гонгинское**
**6
19-0.8;23-7.7
1 : 10000**

*19 - 100, С2
23 - 100, С2*



Условные обозначения

Лесные культуры		Неэксплуатационный участок	
-----------------	---	----------------------------	---

Экспликация участка

* - Геодезические координаты получены при помощи Garmin GPSMap 64 (St)(указывается наименование и марка прибора, с помощью которого определены геодезические координаты) в системе координат МСК-47 Ленинградской области - зона 3

Номера точек	Геодезические координаты*		Азимуты линий	Длина, м		
	Геодезическая долгота (X)	Геодезическая широта (Y)				
Привязка						
0	539149.165	3300860.773	0 - 1	165° 989		
Объект						
Категория земель	Площадь участка, га	Номера точек	Геодезические координаты*		Азимуты линий	Длина, м
			Геодезическая долгота (X)	Геодезическая широта (Y)		
Основной полигон	8.5	1	538196.671	3301131.074	1 - 2	166° 530
		2	537683.796	3301267.035	2 - 3	300° 50
		3	537708.196	3301223.246	3 - 4	306° 175
		4	537809.119	3301079.777	4 - 5	347° 100
		5	537906.321	3301055.824	5 - 6	266° 50
		6	537902.116	3301005.850	6 - 7	335° 150
		7	538037.278	3300940.334	7 - 8	42° 28
		8	538058.372	3300958.827	8 - 9	28° 69
		9	538119.813	3300990.444	9 - 10	32° 26
		10	538142.079	3301003.946	10 - 11	328° 39
		11	538174.887	3300982.749	11 - 12	84° 40
		12	538179.641	3301022.583	12 - 13	321° 74
		13	538236.535	3300975.060	13 - 14	76° 104
		14	538263.162	3301075.896	14 - 15	175° 72
		15	538191.461	3301083.214	15 - 1	85° 47