

**ПРОЕКТ
ЛЕСОВОССТАНОВЛЕНИЯ
(создание лесных культур)**

на весна- 2022 г.
осень

Главная порода Ель

Вид культур сплошные
(сплошные, полпологовые, реконструкция)

Арендатор лесного участка ООО "Северо-Западный Лесокомбинат"

№ договора аренды 68/3-2010-05 от 14.05.2010г.
(наименование, № договора аренды, декларация, дата)

Лесничество Подпорожское

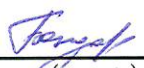
Участковое лесничество Гонгинское


Номер лесного квартала 10


Номер лесотаксационного выдела 18

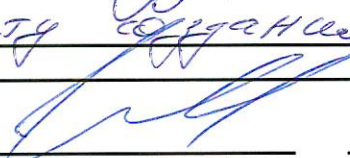
Площадь участка 1,8 га л/к 1,8 га н/э га л/д га

1. Категория лесокультурной площади: (вырубка 2022 г. состояние очистки проведена в соответствии с технологической картой разработки лесосеки
кол-во пней (валунов) на 1 га 700 шт.)
2. Рельеф, почвы, механический состав, степень влажности: рельеф равнинный,
суглинок, в низких местах с повышенным накоплением влаги
3. Напочвенный покров (важнейшие растения-индикаторы) моховой или травяной
4. Тип леса (тип вырубки), тип лесорастительных условий КС, С2
5. Наличие естественного возобновления (по породам), тыс.шт./га; размещение, средняя высота, м
6. Зараженность почвы вредителями, вид отсутствуют признаки заселения вред. организмов
7. Состав, возраст, полнота, класс бонитета реконструируемого насаждения -
8. Способ реконструкции: ширина и направление коридоров, кулис, площадь расчищенных коридоров от общей площади реконструируемого участка (в %) -
9. Сроки и виды подготовки площади, применяемые машины и орудия весна 2022 г.
механизированная, трактор ТДТ-55
10. Способы и время обработки почвы (механизированная, ручная, сплошная, полосами, бороздами, площадками и т.д.), глубина обработки почвы, применяемые машины и орудия весна 2022 г.
механизированная, бороздами глубиной до 15 см, трактором ТДТ-55 с плугом ПЛ-1
11. Размещение и размеры площадок, полос, борозд на площади и их направление борозды
шириной до 1,0м через 3,5-4,5м
12. Метод и способ создания культур (посадка сеянцами, саженцами, посев рядовой строчно-луночный, ручной, механизированный) посадка сеянцами ручная
13. Количество посадочных (посевных) мест на 1 га, тыс.шт. 3
14. Размещение посадочных (посевных) мест, расстояние между рядами 3,5 - 4,5 м
в рядах до 0,8 м
15. Схема смешения пород Е - Е - Е
16. Потребность в посадочном (посевном) материале на 1 га ель- 3 тыс.шт.
на всю площадь по породам ель- 5,4 тыс.шт.
17. Характеристика посадочного (посевного) материала по породам (возраст, происхождение сеянцев стандартные сеянцы ели евр. 3-х лет с ОКС с Винницкого питомника,
класс качества семян, их происхождение, лесосеменной район -
18. Способ подготовки семян к посеву -
19. Виды и способы агротехнических уходов, их кратность: ручная оправка от завала травой
и почвой-однократно, дополнение лесных культур-однократно
20. Виды и способы лесоводственных уходов, их кратность: уничтожение травянистой
и древесной растительности в рядах - одно-двукратно
21. Противопожарные мероприятия, протяженность, ширина мин.полос -
22. Намечаемый год перевода культур в лесопокрытую площадь 2030 г.
23. Показатели оценки восстанавливаемых лесов для признания работ по лесовосстановлению завершенными (возраст, количество деревьев главных лесных пород, средняя высота) В соответствии с приложением 3 Правил лесовосстановления

Составил: Инженер по л/п ООО "Северо-
Западный Лесокомбинат Бондарева Г.Н.  14.04.22
(должность) (Ф.И.О.) (подпись) (дата)

Проверили: Лесничий Гонгинского
участкового лесничества Попов А.Э.  14.04.22
(Ф.И.О.) (подпись) (дата)

Инженер ЛВС Подпорожского
лесничества Туркина О.Н.  14.04.22
(должность) (Ф.И.О.) (подпись) (дата)

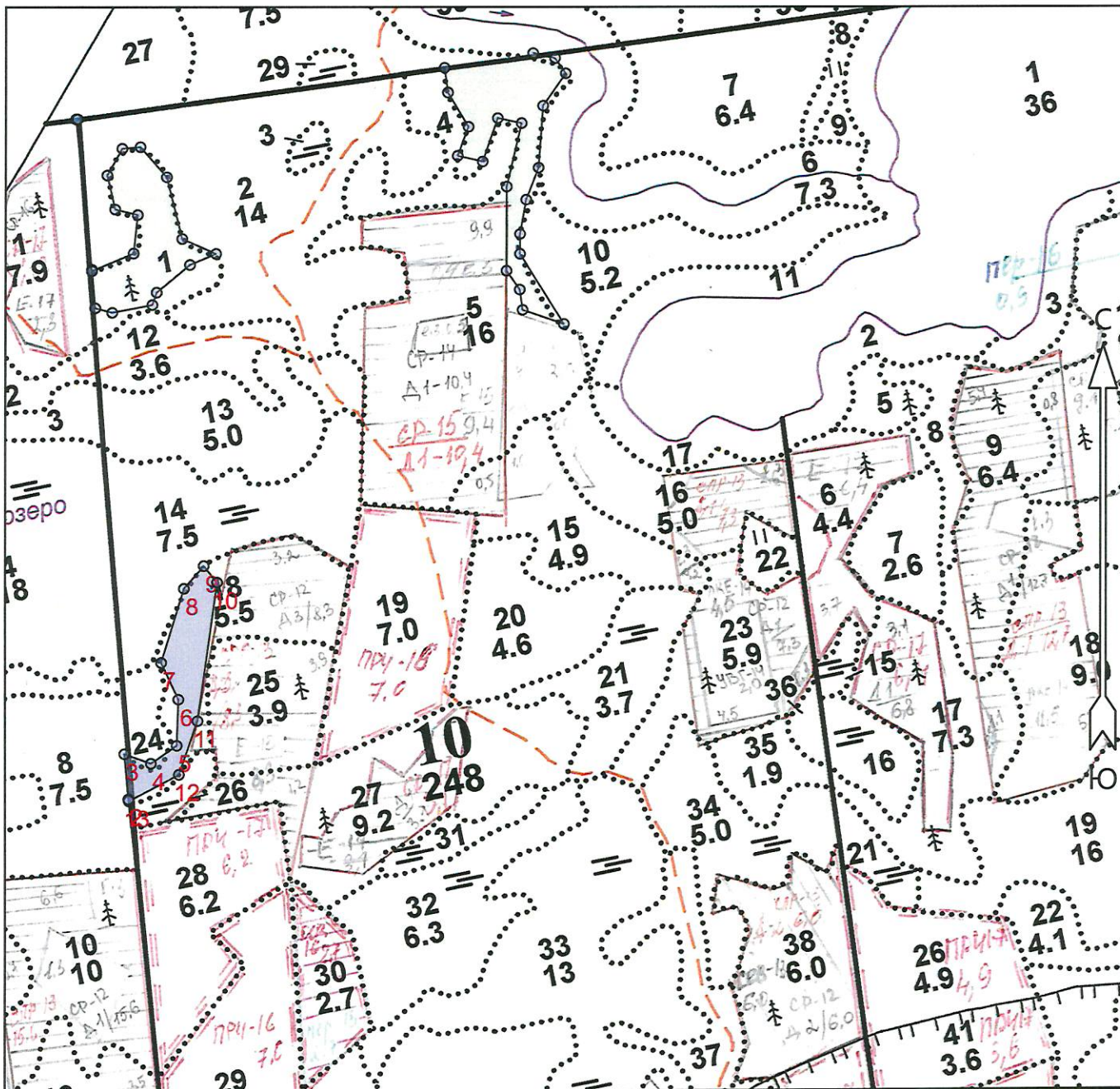
Согласовано с внесением следующих замечаний
уточнить к. ПТ, Д по факту  14.04.22
Главный лесничий Подпорожского
лесничества Герасов Н.Л. (Ф.И.О.) (подпись) (дата)

**ПРОЕКТ
ЛЕСОВОССТАНОВЛЕНИЯ
(создание лесных культур)
2022 г.**

Главная порода: **Ель**
 Вид культур: **сплошные**
 Арендатор лесного участка: **ООО "Северо-Западный Лесокомбинат"**
 Площадь участка: **1.8 га**

План участка

Лесничество (лесопарк): **Подпорожское**
 Участковое лесничество: **Гонгинское**
 Номер(а) лесного квартала: **10**
 Номер(а) лесотаксационного выдела: **18**
 Масштаб: **1 : 10000**



Условные обозначения

Эксплуатационный участок		Неэксплуатационный участок	
--------------------------	---	----------------------------	---

* - Геодезические координаты получены при помощи Garmin GPSMap 64 (St)(указывается наименование и марка прибора, с помощью которого определены геодезические координаты) в системе координат МСК-47 Ленинградской области - зона 3

Экспликация участка

Номера точек	Геодезические координаты*		Азимуты линий		Длина, м		
	Геодезическая долгота (X)	Геодезическая широта (Y)					
Привязка							
0	535528.612	3297280.985	0 - 1	351°00'	530.0		
1	536051.461	3297190.908	1 - 2	354°00'	575.0		
Объект							
Категория земель	Площадь участка, га	Номера точек	Геодезические координаты*		Азимуты линий	Длина, м	
			Геодезическая долгота (X)	Геодезическая широта (Y)			
Основной полигон	1.8	2	536623.033	3297123.089	2 - 3	355°00'	73.0
		3	536695.737	3297115.750	3 - 4	110°00'	45.0
		4	536680.891	3297158.357	4 - 5	55°00'	50.0
		5	536710.137	3297199.051	5 - 6	2°00'	74.0
		6	536784.193	3297200.664	6 - 7	335°00'	65.0
		7	536842.793	3297172.341	7 - 8	17°00'	124.0
		8	536961.961	3297207.129	8 - 9	41°00'	48.0
		9	536998.636	3297238.226	9 - 10	141°00'	34.0
		10	536972.473	3297260.030	10 - 11	188°00'	224.0
		11	536750.040	3297231.702	11 - 12	199°00'	91.0
		12	536663.528	3297203.129	12 - 13	242°00'	90.0
		13	536620.187	3297123.998			