

ПРОЕКТ
ЛЕСОВОССТАНОВЛЕНИЯ
(создание лесных культур)
на весну 2022 г.

Лесничество **Волосовское**

Участковое лесничество **Верестское**

№ квартала **75** № выдела **16,17,31**

Главная порода **Ель**

Вид культур: **сплошные**

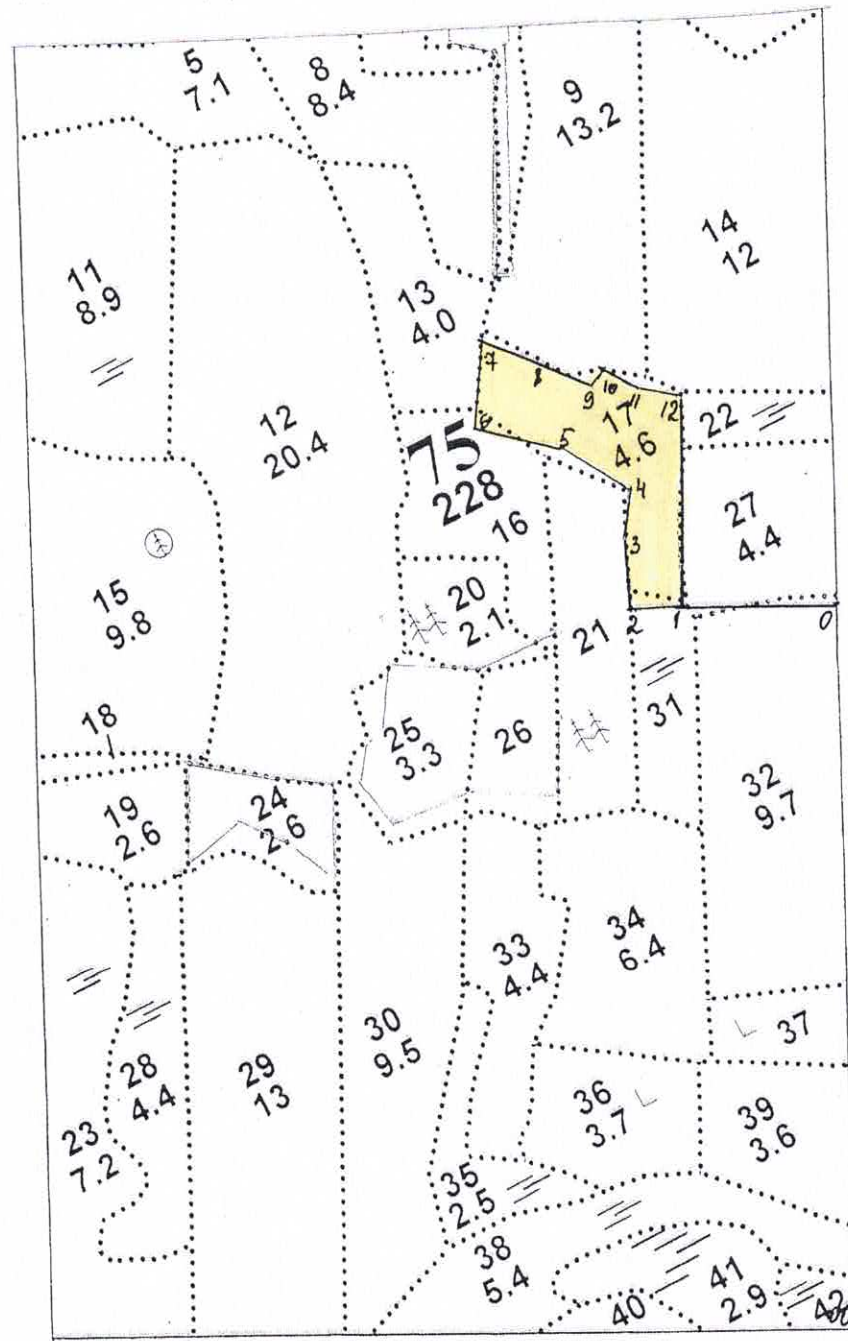
Арендатор лесного участка **ЗАО «Стройдеталькомплект»**,

договор аренды №2-2008-12-100-3 от 11.12.2008 г., декларация № 1-2020 от 05.11.2019

Площадь участка **4,6 га**

План участка масштаб 1:10 000

(в.16-0,1; в.17-4,4; в. 31-0,1 га)



Номер лесосеки	Площадь лесосеки, га.	Площадь общая, га	Площадь эксплуатационная, га.
	4,6	4,6	4,6

Экспликация объекта			Номер точек	Направление румбы линий		Длина, м.
Порядковый номер характерной (поворотной) точки	Геодезические координаты*			Привязка		
	N	E	00-0	СВ	20	965
			0-1	СЗ	78	197
			Лесосека			
1	349656.19	1343804.768	1-2	СЗ	88	61
2	349664.546	1343745.598	2-3	СВ	9	100
3	349760.495	1343772.728	3-4	СВ	14	70
4	349828.146	1343795.627	4-5	СЗ	40	92
5	349903.458	1343744.664	5-6	СЗ	55	129
6	349986.931	1343649.254	6-7	СВ	30	130
7	350094.218	1343725.218	7-8	ЮВ	39	91
8	350019.017	1343776.175	8-9	ЮВ	41	59
9	349972.303	1343811.724	9-10	СВ	67	40
10	349982.623	1343850.797	10-11	ЮВ	50	52
11	349945.275	1343891.04	11-12	ЮВ	66	53
12	349917.392	1343930.994	12-1	ЮЗ	19	287

1. Категория лесокультурной площади: **вырубка 2020 г.** состояние очистки удов., кол-во пней (валунов) на 1 га 510 шт., гарь _____ г.; редины, пустырь, прогалины и т.д. - очистка от порубочных остатков произведена в соответствии с тех. картой
2. Рельеф, почвы, механический состав, степень влажности равнинный, почвы **недостаточно дренированные с застойным переувлажнением, почвы влажные грубогумусные.**
3. Напочвенный покров (важнейшие растения-индикаторы) **травянистый, моховой (черника, осока, брусника, сфагнум)**
4. Тип леса (тип вырубки), тип лесорастительных условий ЧВ
5. Наличие естественного возобновления (по породам), тыс.шт./га; размещение, средняя высота, м -нет
6. Зараженность почвы вредителями, вид в связи с отсутствием вредн. организмов не проводилось
7. Состав, возраст, полнота, класс бонитета реконструируемого насаждения -
8. Способ реконструкции: ширина и направление коридоров, кулис, площадь расчищенных коридоров от общей площади реконструируемого участка (в %) не планируется
9. Сроки и виды подготовки площади, применяемые машины и орудия _____ -
10. Способы и время обработки почвы (механизированная, ручная, сплошная, полосами, бороздами, площадками и т.д.), глубина обработки почвы, применяемые машины и орудия **май 2022 года, механизированная, микроповышениями, экскаватором Вольво, высота площадок 0,2-0,3м**
11. Размещение и размеры площадок, полос, борозд на площади и их направление: **северо-восток, юго-запад, микроповышениями 600 штук на га, размером 1,0-2,0м**
12. Метод и способ создания культур (посадка сеянцами, саженцами, посев рядовой, строчно-луночный, ручной, механизированный) **сеянцами, ручной в пласт- лопата меч Колёсова**
13. Количество посадочных (посевных) мест на 1 га, тыс.шт. 3,0
14. Размещение посадочных (посевных) мест, расстояние между рядами 5 шт на площадке
15. Схема смешения пород Е-Е-Е
16. Потребность в посадочном (посевном) материале на 1 га 3000 тыс.шт. (кг) и на всю площадь по породам 13800,
17. Характеристика посадочного (посевного) материала по породам: возраст сеянцев, саженцев сеянцы 3х лет, Лужский питомник Ленинградской области
18. Способ подготовки семян к посеву -
19. Виды и способы агротехнических уходов, их кратность: **1 год:** ручная оправка от завала травой, почвой, удаление травянистой и нежелательной древесной растительности в рядах культур однократно;
2 год: уничтожение травянистой и нежелательной древесной растительности в рядах культур, дополнение лесных культур (при необходимости в соответствии с рекомендациями при технической приемке культур и по результатам инвентаризации лесных культур)
3 год: уничтожение травянистой и нежелательной древесной растительности в рядах культур, дополнение лесных культур (при необходимости по результатам инвентаризации лесных культур).
Дополнение лесных культур проводится на участках с приживаемостью 25-85% от планируемой густоты или с неравномерным отпадом по площади участка вне зависимости от приживаемости, и по итогам инвентаризации.
20. Виды и способы лесоводственных уходов, их кратность: **(4,6,8 год однократно)** уничтожение нежелательной древесно-кустарниковой растительности механическими средствами.
21. Противопожарные мероприятия, протяженность, ширина мин полос —**создание противопожарной мин. полосы по возможности**
22. Намечаемый год перевода культур в лесопокрытую площадь 2030

23. Показатели оценки восстанавливаемых лесов для признания работ по лесовосстановлению выполненными (возраст, количество деревьев главных лесных пород, средняя высота)- Ель 9 лет, 1,7 тыс.шт/га, Н-0,7 м

Составил (арендатор): Генеральный директор: Ступкин В.П.
(должность) (Ф.И.О.) (подпись)

Проверил (лесничий): Андреев А.В. « 19 » 05.2022
(Ф.И.О.) (подпись) (дата)

Проверил (инженер по л/в): Повышева В.В. « 20 » 05.2022
(Ф.И.О.) (подпись) (дата)

Учтено с внесением следующих замечаний в соответствии с данным лесом
л.22 - 2031, л.23 - Ель, 10 лет, 2,0 тыс. шт/га, Н-0,7 м.
Главный лесничий: Кабанов Н.А. « 20 » 05.2022
(Ф.И.О.) (подпись) (дата)