

ПРОЕКТ  
ЛЕСОВОССТАНОВЛЕНИЯ  
(создание лесных культур)  
на весну 2022 г.

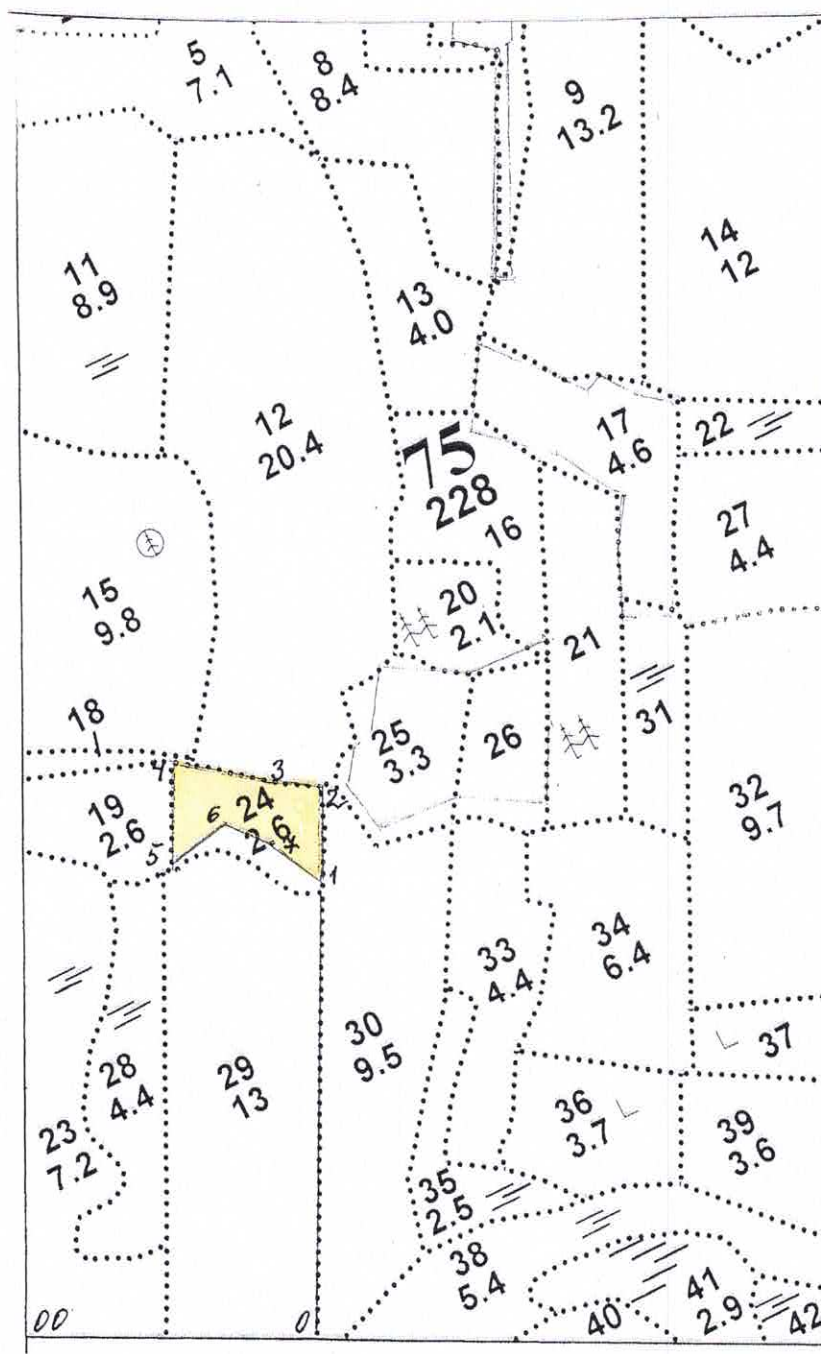
Лесничество **Волосовское**  
№ квартала **75** № выдела **24**  
Главная порода **Ель**  
Вид культур: **сплошные**

Участковое лесничество **Верестское**

Арендатор лесного участка **ЗАО «Стройдеталькомплект»**,  
договор аренды №2-2008-12-100-3 от 11.12.2008 г., декларация № 1-2020 от 05.11.2019

Площадь участка **2,3 га**

План участка масштаб 1:10 000



Номер лесосеки	Площадь лесосеки, га.	Площадь общая, га	Площадь эксплуатационная, га.
	2,3	2,3	2,3

Экспликация объекта			Номер точек	Направление румбы линий		Длина, м.
Порядковый номер характерной (поворотной) точки	Геодезические координаты*			Привязка		
	N	E	00-0	ЮВ	70	405
			0-1	СВ	20	584
	Лесосека					
1	349544.015	1343232.624	1-2	СВ	20	142
2	349670.181	1343297.1	2-3	СЗ	74	74
3	349699.467	1343227.632	3-4	СЗ	57	135
4	349785.416	1343123.525	4-5	ЮЗ	20	157
5	349645.071	1343053.266	5-6	СВ	70	91
6	349666.409	1343142.396	6-7	ЮВ	47	55
7	349624.397	1343179.084	7-8	ЮВ	41	98

1. Категория лесокультурной площади: **вырубка 2020 г.** состояние очистки удов., кол-во пней (валунов) на 1 га 520 шт., гарь \_\_\_\_\_ г.; редины, пустошь, прогалины и т.д. - очистка от порубочных остатков произведена в соответствии с тех. картой
2. Рельеф, почвы, механический состав, степень влажности равнинный, почвы **торфянистые, глеевые суглинки.**
3. Напочвенный покров (важнейшие растения-индикаторы) **травянистый(черничник, грушанка,вейник лесной)**
4. Тип леса (тип вырубки), тип лесорастительных условий ЧС
5. Наличие естественного возобновления (по породам), тыс.шт./га; размещение, средняя высота, м **-нет**
6. Зараженность почвы вредителями, вид в связи с отсутствием вредн. организмов не проводилось
7. Состав, возраст, полнота, класс бонитета реконструируемого насаждения -
8. Способ реконструкции: ширина и направление коридоров, кулис, площадь расчищенных коридоров от общей площади реконструируемого участка (в %) не планируется
9. Сроки и виды подготовки площади, применяемые машины и орудия \_\_\_\_\_ -
10. Способы и время обработки почвы (механизированная, ручная, сплошная, полосами, бороздами, площадками и т.д.), глубина обработки почвы, применяемые машины и орудия **май 2022 года, механизированная, микроповышениями, экскаватором Вольво, высота площадок 0,2-0,3м**
11. Размещение и размеры площадок, полос, борозд на площади и их направление: **северо-восток, юго-запад, микроповышениями 600 штук на га, размером 1,0-2,0м**
12. Метод и способ создания культур (посадка сеянцами, саженцами, посев рядовой, строчно-луночный, ручной, механизированный) **сеянцами, ручной в пласт- лопата меч Колесова**
13. Количество посадочных (посевных) мест на 1 га, тыс.шт. 3,0
14. Размещение посадочных (посевных) мест, расстояние между рядами 5 шт на площадке
15. Схема смешения пород Е-Е-Е
16. Потребность в посадочном (посевном) материале на 1 га 3000 тыс.шт. (кг) и на всю площадь по породам 6900,
17. Характеристика посадочного (посевного) материала по породам: возраст сеянцев, саженцев сеянцы 3х лет, Лужский питомник Ленинградской области
18. Способ подготовки семян к посеву -
19. Виды и способы агротехнических уходов, их кратность: **1 год:** ручная оправка от завала травой, почвой, удаление травянистой и нежелательной древесной растительности в рядах культур однократно;  
**2 год:** уничтожение травянистой и нежелательной древесной растительности в рядах культур, дополнение лесных культур (при необходимости в соответствии с рекомендациями при технической приемке культур и по результатам инвентаризации лесных культур)  
**3 год:** уничтожение травянистой и нежелательной древесной растительности в рядах культур, дополнение лесных культур (при необходимости по результатам инвентаризации лесных культур).  
Дополнение лесных культур проводится на участках с приживаемостью 25-85% от планируемой густоты или с неравномерным отпадом по площади участка вне зависимости от приживаемости, и по итогам инвентаризации.
20. Виды и способы лесоводственных уходов, их кратность: **(4,6,8 год однократно)** уничтожение нежелательной древесно-кустарниковой растительности механическими средствами.
21. Противопожарные мероприятия, протяженность, ширина мин. полос **-создание противопожарной мин. полосы по возможности**
22. Намечаемый год перевода культур в лесопокрытую площадь 2030

23. Показатели оценки восстанавливаемых лесов для признания работ по лесовосстановлению выполненными (возраст, количество деревьев главных лесных пород, средняя высота)- Ель 9 лет, 1,7 тыс.шт/га, Н-0,7 м

Составил (арендатор): Генеральный директор: Ступкин В.П.  
(должность) (Ф.И.О.)

  
(подпись)

Проверил (лесничий): Андреев А.В.  
(Ф.И.О.)

  
(подпись)

« 19 » 05. 2022.  
(дата)


Проверил (инженер по л/в): Повышева В.В.  
(Ф.И.О.)

  
(подпись)

« 20 » 05. 2022.  
(дата)

Учтено с внесением следующих замечаний в соответствии с тем же  
л. 22 - 20312, л. 23 - Ель 10 лет, 2,0 тыс.шт/га, Н-0,7 м.

Главный лесничий : Кабанов Н.А.  
(Ф.И.О.)

  
(подпись)

« 20 » 05. 2022.  
(дата)