

УТВЕРЖДАЮ:

Председатель Комитета по контролю за
использованием природных ресурсов Ленинградской области
А.С.Белаяев
должность
фамилия, имя и отчество (при наличии)
27.06.2022
дата

Акт
лесопатологического обследования № 015-АС-84-22/47

лесных насаждений Подпорожского (лесничество)
Ленинградской области (субъект Российской Федерации)

Способ лесопатологического обследования:

1. Визуальный

☒

2. Инструментальный

☐

Место проведения

Участковое лесничество	Урочище (дача)	Квартал	Выдел	Площадь выдела, га	Лесопатологи- ческий выдел	Площадь лесопатологи- ческого выдела, га
Пригородное	-	206	4	12,00		

Лесопатологическое обследование проведено на общей площади 12,00 га.

Кадастровый номер участка:

б/н

(для участков, предоставленных в постоянное (бессрочное) пользование, аренду)

Документ о праве пользования :

договор аренды от 28.11.2008 №2-2008-11-29-3, заготовка древесины

(тип документа о праве пользования, дата, номер, вид разрешенного использования лесов)

1. Визуальное (рекогносцировочное) лесопатологическое обследование
(раздел включается в акт, в случае проведения лесопатологического обследования
визуальным способом).

Наземное ☒

Дистанционное ☐

1.1 На площади 12,00 га фактическая таксационная характеристика лесного насаждения соответствует
(не соответствует) таксационному описанию (нужное подчеркнуть).

Причины несоответствия _____ давность лесоустройства _____
Ведомость участков с выявленными несоответствиями приведена в приложении 1 к Акту

1.2 Лесные насаждения с нарушенной и утраченной устойчивостью выявлены на
площади 12 га:

Участковое лесничество	Урочище (дача)	Квартал	Выдел	Площадь (га) насаждений		Причины ослабления, повреждения
				с нарушенной устойчивостью	с утраченной устойчивостью	
1	2	3	4	5	6	7
Пригородное	-	206	4	12		Трутовик осиновый (трутовик ложный осиновый) (358), Ветровал прошлых лет (821), Бурелом прошлых лет (822), Переувлажнение (812).
Итого	-	-	-	12,00		

Состояние обследованных лесных насаждений приведено в приложениях 1.1-1.4 к Акту в зависимости
от метода проведения ЛПО.

1.3 В обследованных лесных насаждениях прогнозируется:

Прогноз	Площадь, га
1	2
Ослабление лесных насаждений	
Усыхание лесных насаждений различной степени	
Развитие очагов вредных организмов	

1.4 Обнаружено загрязнение лесного участка отходами и выбросами:

промышленными ☐ бытовыми ☐

Вид загрязнения	Размеры загрязнения			Объем, куб.м	Площадь загрязнения, га
	длина, м	ширина, м	высота, м		
1	2	3	4	5	6
-	-	-	-	-	-

ЗАКЛЮЧЕНИЕ

Оценка текущего санитарного и лесопатологического состояния лесных насаждений, назначенные
профилактические мероприятия по защите лесов, заключение о необходимости проведения
инструментального ЛПО

Участковое лесничество	Урочище (дача)	Квартал	Выдел	Площадь выдела, га	Лесопатологический выдел	Площадь лесопатологическог о выдела, га	Вид мероприятия	Рекомендуемый срок проведения мероприятия
1	2	3	4	5	6	7	8	9
Пригородное		206	4*	12,00			СОМ не требуется	2022-2024 год

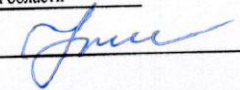
Согласно п. 51 Приказа МПР РФ от 09.11.2020 № 912 "в спелых и перестойных насаждениях в эксплуатационных лесах, за
исключением особо защитных участков лесов, выборочные санитарные рубки не проводятся. При наличии в них повышенного
текущего отпада они планируются в рубку для заготовки древесины в первую очередь"

Дата проведения обследования 25.05.2022

Дата составления документа 06.06.2022

Исполнитель работ по проведению лесопатологического обследования:
Фамилия, имя и отчество (при наличии) Утесинова М.А.

Организация Филиал ФБУ "Рослесозащита" - "Центр защиты леса Ленинградской области"

Должность ведущий инженер ОЗЛ и ГЛПМ Подпись 

Телефон 8 (812) 552-73-55

Ведомость участков леса с выявленными несоответствиями таксационным описаниям

Субъект Российской Федерации _____ Ленинградская область _____ Лесничество _____ Подпорожское _____
Участковое лесничество _____ Пригородное _____ Урочище (лесная дача) _____ - _____

Год проведения лесоустройства	Номер квартала	Номер выдела	Площадь выдела, га	Целевое назначение лесов	Категория защитных лесов	ОЗУ	Источники данных	Номер лесопатологического выдела	Площадь лесопатологического выдела, га	Таксационная характеристика								Заложено пробных площадей		
										состав	порода	возраст, лет	средняя высота, м	средний диаметр, см	тип леса	полнота	бонитет	запас, куб м./га	количество, шт.	Общая площадь, га
1	2	3	4	5	6	7	8	9	10	11	12	13	14	15	16	17	18	19	20	21
2009	206	4	12	эксплуатационные леса	-	нет	ТО	х	х	5Б5Ос+Е	Б	55	22	22	ЧС	0,7	2	230		
							Ф			4Б3Ос2Е1С	Б	80	27	30	ЧС	0,5	2	184	8	-

Условные обозначения:

ТО - таксационные описания

Ф - фактическая характеристика лесного насаждения

Исполнитель работ по проведению лесопатологического обследования:

Фамилия, имя и отчество (при наличии) _____

Утесинова М.А.

Подпись _____

Дата составления документа _____

06.06.2022

Результаты проведения лесопатологического обследования лесных насаждений за

май 2022 г.
(месяц)

Субъект Российской Федерации Ленинградская область
Участковое лесничество Пригородное

Лесничество Подпорожское
Урочище (лесная дача)

Номер квартала	Номер выдела	Площадь выдела, га	Целевое назначение лесов	Категория защитных лесов	ОЗУ	Номер лесопатологического выдела	Площадь лесопатологического выдела, га	Таксационная характеристика лесного насаждения								Число деревьев на временной пробной площади, шт.	Распределение деревьев по категориям состояния, % от запаса												Причина ослабления, повреждения	Подлежит рубке, % от запаса	Назначенные мероприятия														
1	2	3	4	5	6	7	8	9	состав	порода	возраст	ср. высота, м	ср. диаметр, см	тип леса	полнота		бонитет	запас, куб/га	17	без признаков ослабления		ослабленные		сильно ослабленные		усыхающие		свежий сухой			свежий ветровал	свежий бурелом	старый сухой	старый ветровал	старый бурелом	27	28	29	30	31	32	33	34	35	36
																				Н	Р	Н	Р	Н	Р	Н	Р																		
206	4	12,0	эксплуатационные леса	.	нет			4Б3Ос2Е1С		Б	80	27	30	ЧС	0,5	2	184	-	49,0		30,6											2,0	6,1	12,3	Трутовик осиновый (трутовик ложный осиновый) (358), Ветровал прошлых лет (821), Бурелом прошлых лет (822), Переувлажнение (812).	7,3	СOM не требуется	12,00							
										Ос	80	24	26					-	12,5		7,5					42,5													20,0	17,5	23,5				
										Е	65	24	25					-	36,0		20,0	12,0																	8,0	12,0	12,0	6,4			
										С	65	24	25					-	61,1		33,3	5,6																			0,0				
																		-																											
																		-																											
																		-																											
																		-																											
																		-																											
																		-																											
итого																		-	37,5		22,1		3,2			12,5				2,3	10,5	11,9		37,2											

Условные обозначения : Н - деревья не подлежат рубке, Р - деревья подлежат рубке.

Исполнитель работ по проведению лесопатологического обследования:

Фамилия, имя и отчество (при наличии)
Дата составления документа

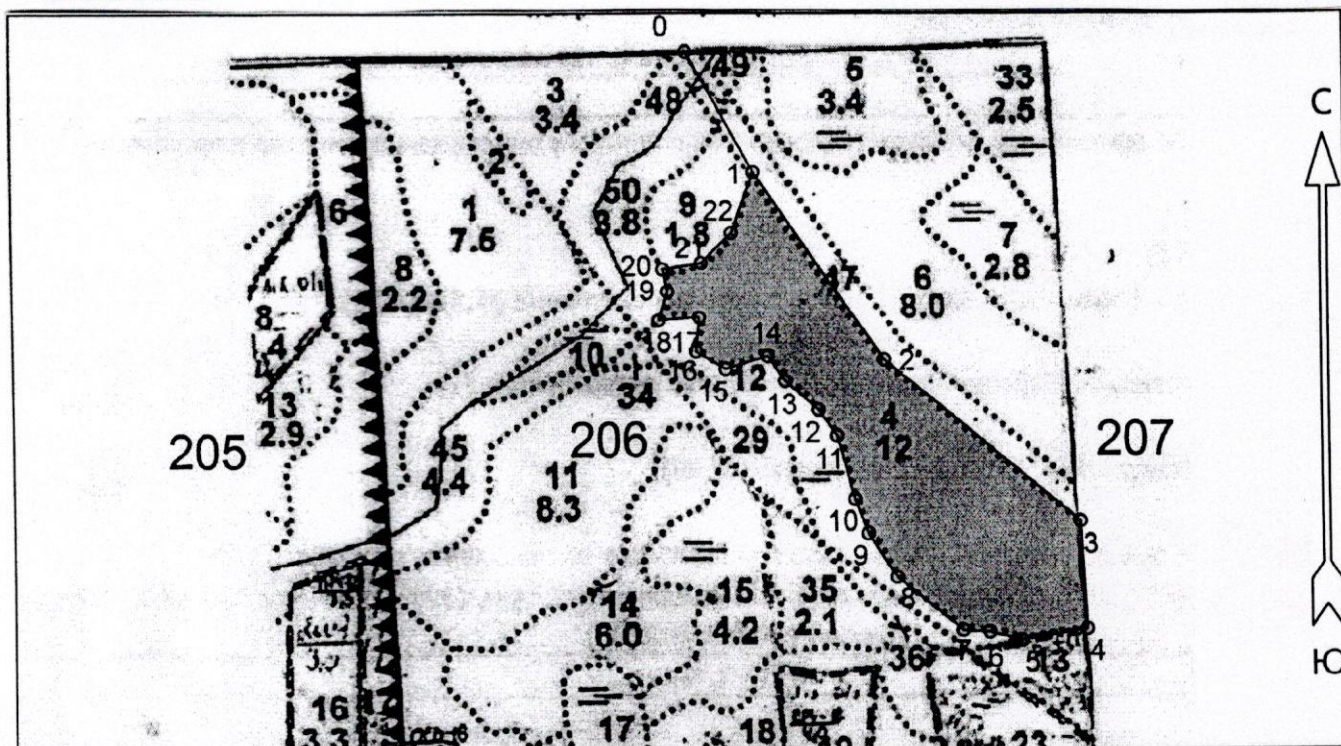
Утесинова М.А.

06.06.2022

Подпись

Абрис участка
Подпорожское лесничество
Пригородное участковое лесничество
кв. 206, выд. 4, площадь 12 га.

Масштаб 1: 10000

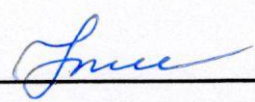


Условные обозначения:

 - СОМ не требуется

N квартала	N выдела	N лесопатологического выдела	Размеры ленты (круговой площадки) перечета					Координаты начала, конца и поворотных точек лент перечета/центров круговых площадок перечета
			N ленты (площадки)	длина, м	ширина, м	радиус, м	площадь, га	
206	4						12	

Исполнитель работ по проведению лесопатологического обследования:

Фамилия, имя и отчество (при наличии) Утесинова М.А. Подпись 

Дата составления документа 06.06.2022