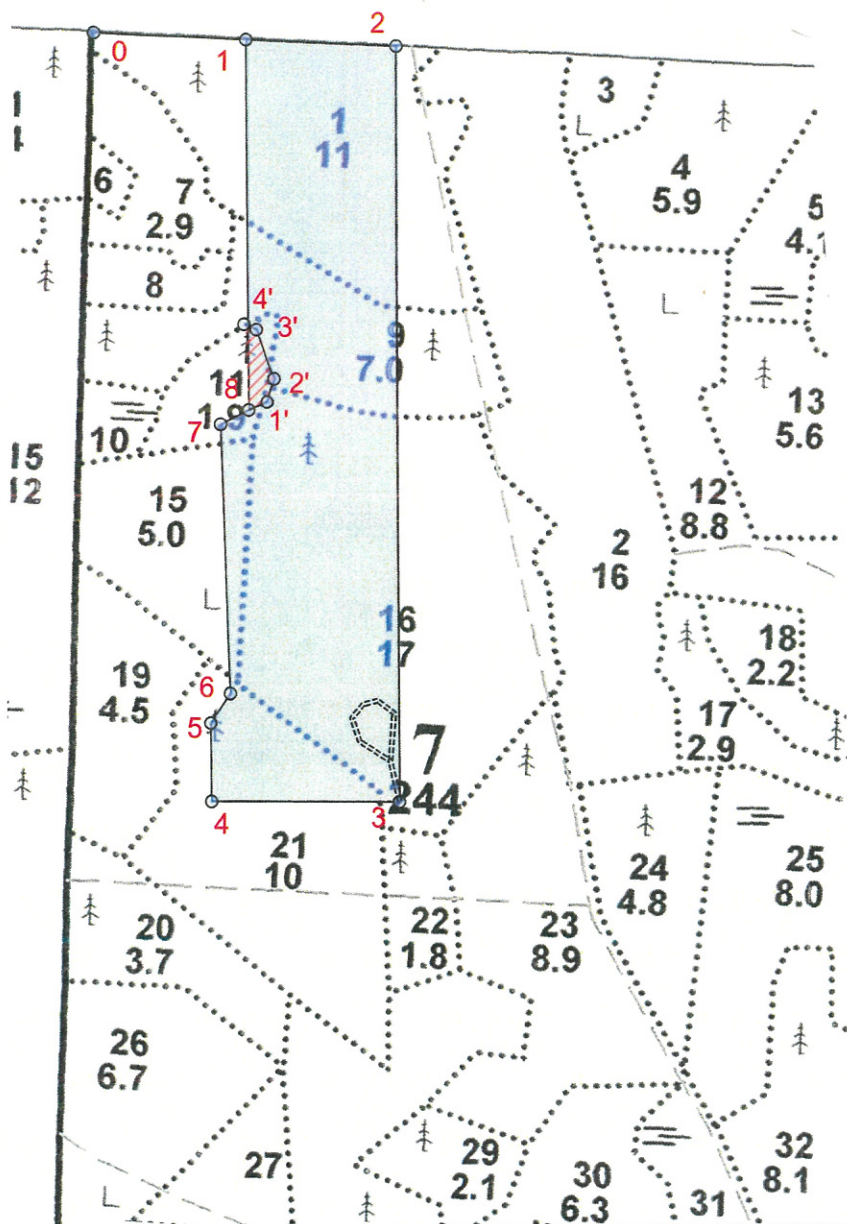


**ПРОЕКТ  
ЛЕСОВОССТАНОВЛЕНИЯ  
(создания лесных культур)**

на **весну, осень** **2022** года

Лесничество	<u>Подпорожское</u>	Участковое лесничество	<u>Токарское</u>
Номер квартала	<u>7</u>	Номер выдела	<u>выд. 1-5,9 га; выд. 9-3,1 га; выд. 11-1,4 га; выд. 16-8,7 га; выд. 21-2,3 га</u>
Главная порода	<u>ель с ЗКС</u>		
Вид культур	<u>сплошные</u>		
<i>(сплошные, частичные, подпологовые, реконструкция)</i>			
Арендатор лесного участка	<u>ООО "Метя Форест Подпорожье"</u>		
<i>(наименование, № договора аренды, декларация, дата)</i>			
<u>Договор аренды № 2-2008-12-46-3 от 08.12.2008 г.</u>			
Площадь участка	<u>21,8 га</u>		
План участка, масштаб 1:10000			

л/к	<u>21,4</u>	га
кл. объект	<u>0,3</u>	га
дорога	<u>0,1</u>	га
Е.З.		га



Условные обозначения

Эксплуатационный участок



Кл. объект



1. Категория лесокультурной площади: вырубка 2021 г. состояние очистки проведена в соответствии с технологической картой разработки лесосек  
кол-во пней (валунов) на 1 га 30 шт., гарь г.; редина, пустырь, прогалина и т.д.

2. Рельеф почвы, механический состав, степень влажности рельеф равнинный, суглинок, в низких местах с повышенным накоплением влаги

3. Напочвенный покров (важнейшие растения-индикаторы) моховой (травяной) черника, кислица

4. Тип леса (тип вырубki), тип лесорастительных условий ЧС ВЗ; КС С2

5. Наличие естественного возобновления (по породам), тыс.шт./га не имеется размещение, средняя высота, м

6. Заражённость почвы вредителями, вид, в связи с отсутствием признаков заселения вредных организмов, обследование на лесном участке не проводилось

7. Состав, возраст, полнота, класс бонитета реконструируемого насаждения -

8. Способ реконструкции: ширина и направление коридоров, кулис, размеры окон, площадь расчищенных коридоров от общей площади реконструируемого участка (в %)

9. Сроки и виды подготовки площади, применяемые машины и орудия весна 2022 года экскаватором

10. Способы и время обработки почвы, применяемые машины и орудия экскаватором площадками с микроповышением

11. Размещение и размеры площадок, террас, полос, борозд на площади и их направление площадки 40x50 см, высота микроповышения 20см

12. Метод и способ создания культур (посадка сеянцами, саженцами, посев рядовой, строчно-луночный, комбинированный, ручной, механизированный) посадка с использованием посадочной трубы ели с ЗКС  
(применяемые машины и орудия)

13. Количество посадочных (посевных) мест на 1 га, тыс.шт./га 2,0 тыс.шт.

14. Размещение посадочных (посевных) мест, расстояние между рядами (площадками) 4,0-4,5 м, в рядах (площадках) 0,7-0,9 м

15. Схема смешения пород Е-Е-Е-Е

16. Потребность в посадочном (посевном) материале 2,0 тыс шт /га  
и на всю площадь по породам 42,8 тыс шт

17. Характеристика посадочного (посевного) материала по породам: возраст сеянцев, саженцев сеянцы ели с ЗКС  
класс качества семян, их происхождение паспорт №

18. Способ подготовки семян к посеву

19. Виды и способы агротехнических уходов, их кратность: ручная оправка от завала травой,

20. Виды и способы лесоводственных уходов, их кратность: уничтожение травянистой и и древесной растительности в рядах-однократно-двукратно

21. Противопожарные и защитные мероприятия, протяженность, ширина минполос

22. Намечаемый год перевода культур в лесопокрытую площадь 2031 год

(возраст, количество деревьев главных лесных пород, средняя высота в соответствии с приложением 3 Правил лесовосстановления

Составил:

Вед. специалист л/х Дмитриева Е.Г.  
(фамилия, имя, отчество)

Лесничий Токарского участкового лесничества Горб О.В.

Проверил:  
Инж. по л/восст. Туркина О.Н.  
(фамилия, имя, отчество)

Согласовано с внесением следующих изменений  
Гл. лесничий: Герасов Н.Л.  
(фамилия, имя, отчество)

08.04.22  
(подпись, число)

08.04.22  
(подпись, число)

08.04.22  
(подпись, число)

08.04.22  
(подпись, число)

*По факту создания л/к уточнить к. 17, 21*



Площадь общая, га		Площадь эксплуатационная, га	
21.8		21.3	
Экспликация объекта			
Порядковый номер характерной (поворотной) точки	Геодезические координаты		
	X	Y	
Привязка			
0	577513.47	3266386.84	
Лесосека			
1	577507.41	3266587.26	
2	577501.57	3266787.43	
3	576501.92	3266807.87	
4	576498.80	3266556.72	
5	576601.99	3266554.25	
6	576641.61	3266579.65	
7	576996.91	3266561.82	
8	577016.54	3266599.01	
Номера точек	Азимуты линий	Длина линий	
Привязка			
0 - 1	79°.00'	200	
Лесосека			
1 - 2	79°.00'	200	
2 - 3	166°.00'	999	
3 - 4	256°.30'	250	
4 - 5	346°.00'	103	
5 - 6	20°.00'	47	
6 - 7	344°.30'	355	
7 - 8	49°.30'	42	
8 - 1	346°.00'	491	
Экспликация объекта			
Порядковый номер характерной (поворотной) точки	Геодезические координаты		
	X	Y	
8	577016.54	3266599.01	
1'	577027.47	3266623.59	
2'	577058.08	3266632.74	
3'	577122.91	3266607.29	
4'	577129.93	3266590.85	
Номера точек	Азимуты линий	Длина линий	
8 - 1'	53°.30'	27	
1' - 2'	4°.00'	32	
2' - 3'	326°.00'	70	
3' - 4'	280°.30'	18	
Лесосека			
Номер лесосеки		Площадь лесосеки, га	
1		21.8	
Полигон 2		0.3	

\* - Координаты получены при помощи GPS Garmin GPSMap 64 st (указывается наименование и марка прибора, с помощью которого определены географические координаты). Географические координаты пересчитаны в геодезические координаты в системе координат МСК-47 Ленинградской области - зона 3.(указывается система координат, в которой представлены геодезические координаты)

>