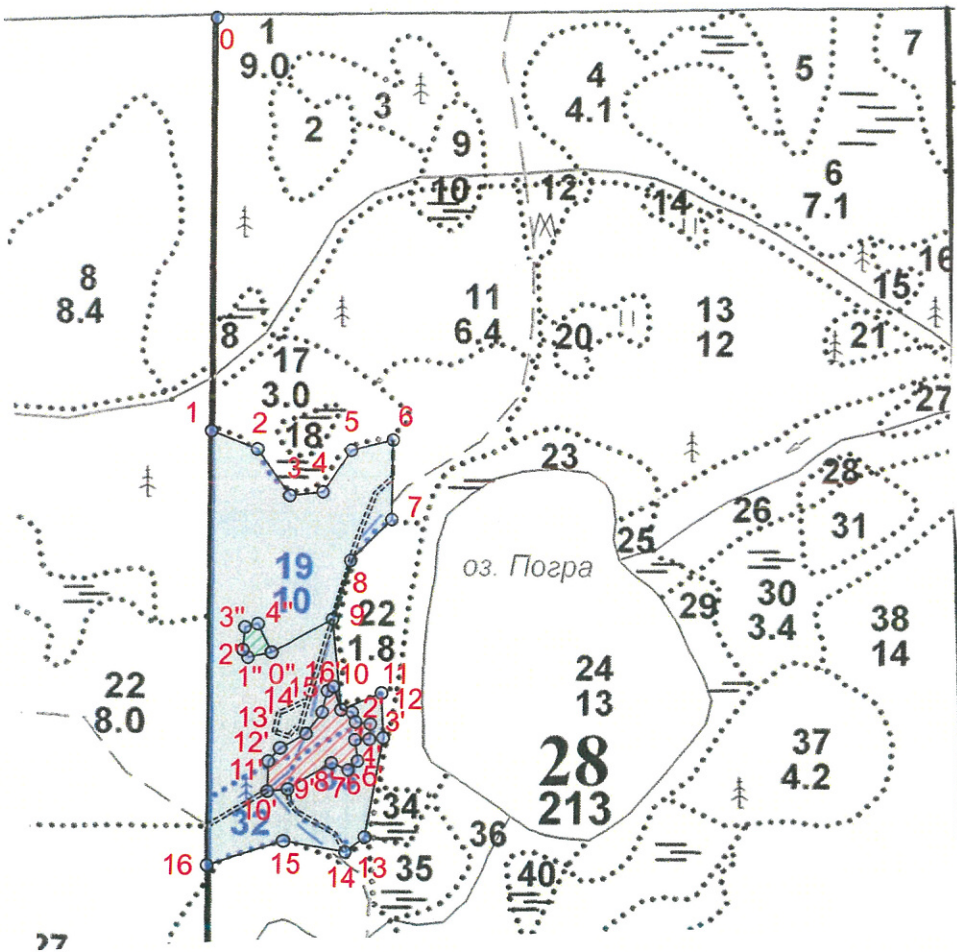


**ПРОЕКТ
ЛЕСОВОССТАНОВЛЕНИЯ
(создания лесных культур)**



на **весну, осень** **2022** года

Лесничество	<u>Подпорожское</u>		Участковое лесничество	<u>Подпорожское</u>
Номер квартала	<u>28</u>	Номер выдела	<u>выд. 19-6,8 га; выд. 32-1,2 га; выд. 33-0,9 га</u>	
Главная порода	<u>ель с ЗКС</u>			
Вид культур	<u>сплошные</u>			
<i>(сплошные, частичные, подпологовые, реконструкция)</i>				
Арендатор лесного участка	<u>ООО "Метя Форест Подпорожье"</u>			
<i>(наименование, № договора аренды, декларация, дата)</i>				
<u>Договор аренды № 2-2008-12-46-3 от 08.12.2008 г.</u>				
Площадь участка	<u>10,4 га</u>			
План участка, масштаб 1:10000				

л/к	<u>8,9</u>	га
кл. объект	<u>0,8</u>	га
дорога	<u>0,6</u>	га
Е.З.	<u>0,1</u>	га



Условные обозначения

Эксплуатационный участок		Кл. объект	
--------------------------	---	------------	---

1. Категория лесокультурной площади: вырубка 2020 г. состояние очистки проведена в соответствии с технологической картой разработки лесосек
кол-во пней (валунов) на 1 га 530 шт., гарь г.; редина, пустырь, прогалина и т.д.
2. Рельеф почвы, механический состав, степень влажности рельеф равнинный, суглинок, в низких местах с повышенным накоплением влаги
3. Напочвенный покров (важнейшие растения-индикаторы) моховой (травяной) черника; кислица
4. Тип леса (тип вырубки), тип лесорастительных условий ЧС В2; КС С2
5. Наличие естественного возобновления (по породам), тыс. шт./га не имеется размещение, средняя высота, м
6. Заражённость почвы вредителями, вид, в связи с отсутствием признаков заселения вредных организмов, обследование на лесном участке не проводилось
7. Состав, возраст, полнота, класс бонитета реконструируемого насаждения -
8. Способ реконструкции: ширина и направление коридоров, кулис, размеры окон, площадь расчищенных коридоров от общей площади реконструируемого участка (в %) -
9. Сроки и виды подготовки площади, применяемые машины и орудия весна 2022 года экскаватором
10. Способы и время обработки почвы, применяемые машины и орудия экскаватором площадками с микроповышением
11. Размещение и размеры площадок, террас, полос, борозд на площади и их направление площадки 40x50 см, высота микроповышения 20см
12. Метод и способ создания культур (посадка сеянцами, саженцами, посев рядовой, строчно-луночный, комбинированный, ручной, механизированный) посадка с использованием посадочной трубы ели с ЗКС
(применяемые машины и орудия)
13. Количество посадочных (посевных) мест на 1 га, тыс. шт./га 2,0 тыс. шт.
14. Размещение посадочных (посевных) мест, расстояние между рядами (площадками) 4,0-4,5 м, в рядах (площадках) 0,7-0,9 м
15. Схема смешения пород Е-Е-Е-Е
16. Потребность в посадочном (посевном) материале 2,0 тыс шт /га
и на всю площадь по породам 17,8 тыс .шт
17. Характеристика посадочного (посевного) материала по породам: возраст сенцев, саженцев класс качества семян, их происхождение сеянцы ели с ЗКС
паспорт №
18. Способ подготовки семян к посеву
19. Виды и способы агротехнических уходов, их кратность: ручная оправка от завала травой,
20. Виды и способы лесоводственных уходов, их кратность: уничтожение травянистой и древесной растительности в рядах-однократно-двукратно
21. Противопожарные и защитные мероприятия, протяженность, ширина минполос
22. Намечаемый год перевода культур в лесопокрывную площадь 2030 год

(возраст, количество деревьев главных лесных пород, средняя высота в соответствии с приложением 3 Правил лесовосстановления)

Составил:

Вед. специалист л/х Дмитриева Е.Г.
(фамилия, имя, отчество)

Лесничий Подпорожского участкового лесничества Добровольский Д.Ю.

Проверил: Туркина О.Н.
Инж. по л/восст. (фамилия, имя, отчество)

Согласовано с внесением следующих изменений
Гл. лесничий: Герасов Н.Л.
(фамилия, имя, отчество)

08.04.22
(подпись, число)

08.04.22
(подпись, число)

08.04.22
(подпись, число)

08.04.22
(подпись, число)

По факту согласован а/к уточнить к. 14.21

Площадь общая, га		Площадь эксплуатационная, га	
10.4		9.8	
Экспликация объекта			
Порядковый номер характерной (поворотной) точки	Геодезические координаты		
	X	Y	
Привязка			
0	537805.561	3268050.479	
Лесосека			
1	537258.084	3268058.015	
2	537235.260	3268120.120	
3	537174.800	3268162.986	
4	537180.770	3268206.700	
5	537236.881	3268243.497	
6	537251.929	3268298.629	
7	537146.829	3268299.164	
8	537091.114	3268245.810	
9	537013.064	3268223.817	
10	536893.791	3268238.045	
11	536917.211	3268291.266	
12	536858.283	3268295.178	
13	536726.870	3268273.832	
14	536706.402	3268247.857	
15	536718.982	3268165.578	
16	536684.263	3268066.186	
Номера точек	Азимуты линий	Длина линий	
Привязка			
0 - 1	166°.30'	547	
Лесосека			
1 - 2	97°.30'	66	
2 - 3	132°.00'	74	
3 - 4	69°.30'	44	
4 - 5	20°.30'	67	
5 - 6	62°.00'	57	
6 - 7	167°.00'	105	
7 - 8	211°.00'	77	
8 - 9	183°.00'	81	
9 - 10	160°.30'	120	
10 - 11	53°.30'	58	
11 - 12	163°.30'	59	
12 - 13	176°.30'	133	
13 - 14	219°.00'	33	
14 - 15	266°.00'	83	
15 - 16	238°.00'	105	
16 - 1	346°.30'	573	
Экспликация объекта			
Порядковый номер характерной (поворотной) точки	Геодезические координаты		
	X	Y	
Привязка			
9	537013.064	3268223.817	
Лесосека			
0"	536967.052	3268144.912	
1"	536959.759	3268114.379	
2"	536969.689	3268107.359	
3"	536999.671	3268109.433	
4"	537004.308	3268126.422	
Номера точек	Азимуты линий	Длина линий	
Привязка			
9 - 0"	227°.00'	91	
Лесосека			

10	536893.791	3268238.045
1'	536890.951	3268253.276
2'	536878.284	3268258.207
3'	536876.168	3268277.864
4'	536856.092	3268276.914
5'	536854.813	3268257.982
6'	536826.860	3268262.322
7'	536814.535	3268249.543
8'	536822.998	3268227.101
9'	536787.149	3268169.641
10'	536783.812	3268143.874
11'	536823.482	3268144.334
12'	536841.313	3268158.784
13'	536861.087	3268193.084
14'	536890.016	3268213.014
15'	536918.184	3268219.087
16'	536923.759	3268227.139
Номера точек	Азимуты линий	Длина линий
10 - 1'	88°.00'	16
1' - 2'	146°.00'	14
2' - 3'	83°.30'	20
3' - 4'	170°.00'	20
4' - 5'	253°.30'	19
5' - 6'	158°.30'	28
6' - 7'	213°.30'	18
7' - 8'	278°.00'	24
8' - 9'	225°.30'	68
9' - 10'	250°.00'	26
10' - 11'	348°.00'	40
11' - 12'	26°.30'	23
12' - 13'	47°.30'	40
13' - 14'	22°.00'	35
14' - 15'	359°.30'	29
15' - 16'	42°.30'	10
16' - 10	147°.30'	32
Экспликация объекта		
Порядковый номер характерной (поворотной) точки	Геодезические координаты	
	X	Y
Привязка		
9	537013.064	3268223.817
Лесосека		
0"	536967.052	3268144.912
1"	536959.759	3268114.379
2"	536969.689	3268107.359
3"	536999.671	3268109.433
4"	537004.308	3268126.422
Номера точек	Азимуты линий	Длина линий
Привязка		
9 - 0"	227°.00'	91
Лесосека		

0" - 1"	244°.00'	31
1" - 2"	312°.00'	12
2" - 3"	351°.00'	30
3" - 4"	62°.00'	18
4" - 0"	141°.00'	42
Лесосека		
Номер лесосеки	Площадь лесосеки, га	
1	10.4	
Полигон 2	0.8	
Полигон 3	0.1	

* - Координаты получены при помощи GPS Garmin GPSMap 64 st (указывается наименование и марка прибора, с помощью которого определены географические координаты). Географические координаты пересчитаны в геодезические координаты в системе координат МСК-47 Ленинградской области - зона 3.(указывается система координат, в которой представлены геодезические координаты)