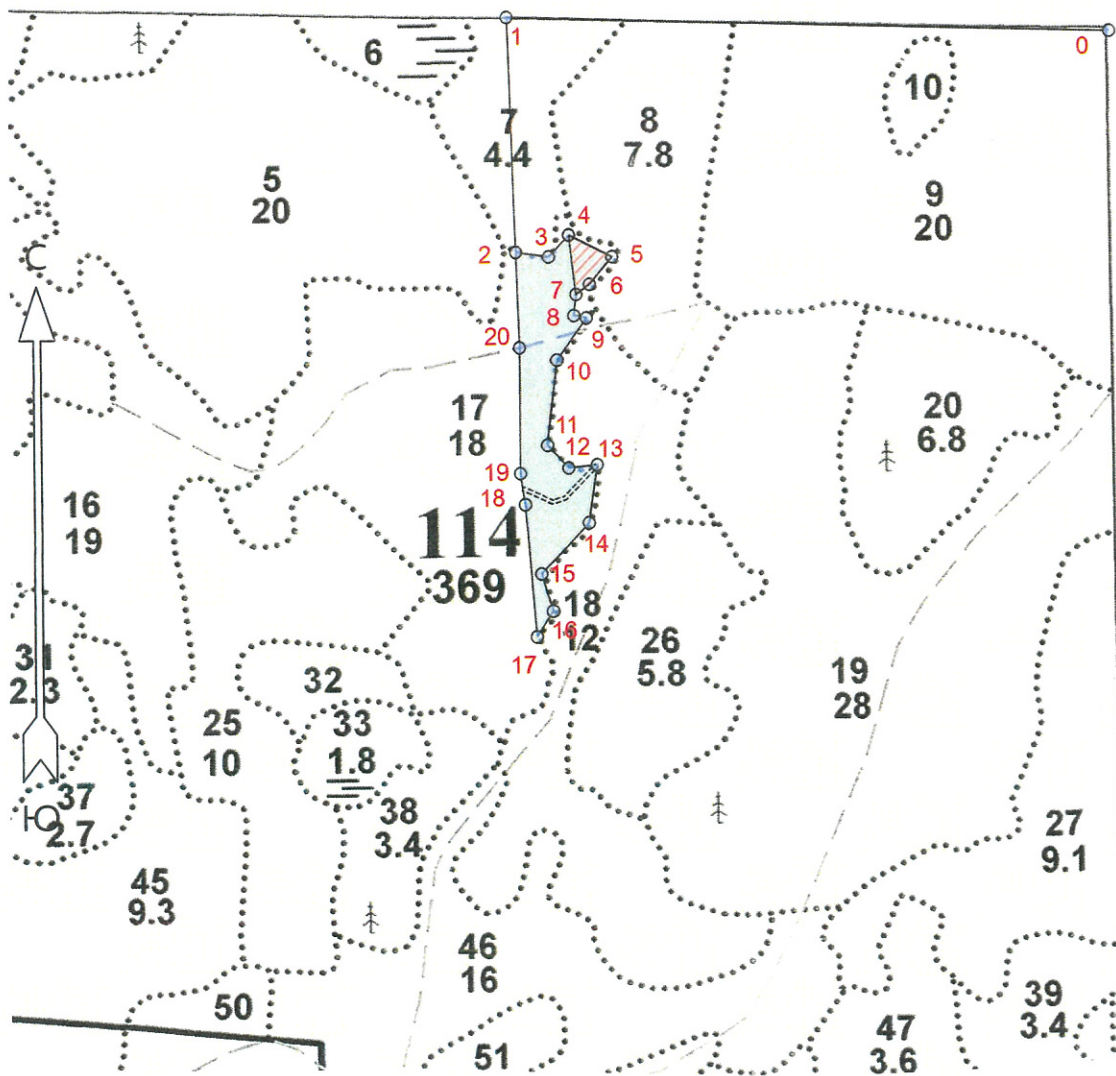


**ПРОЕКТ
ЛЕСОВОССТАНОВЛЕНИЯ
(создания лесных культур)**

на **весну, осень** **2022** года

Лесничество	<u>Подпорожское</u>	Участковое лесничество	<u>Важинское</u>
Номер квартала	<u>114</u>	Номер выдела	<u>выд.7-2,7 га</u>
Главная порода	<u>ель с ЗКС</u>		
Вид культур	<u>сплошные</u>		
	<i>(сплошные, частичные, подпологовые, реконструкция)</i>		
Арендатор лесного участка	<u>ООО "Мется Форест Подпорожье"</u>		
	<i>(наименование, № договора аренды, декларация, дата)</i>		
	<u>Договор аренды № 2-2008-12-46-3 от 08.12.2008 г.</u>		
Площадь участка	<u>3,1 га</u>		
План участка, масштаб 1:10000			

л/к	<u>2,7</u>	га
кл. объект	<u>0,2</u>	га
дорога	<u>0,2</u>	га
Е.З.		га



Условные обозначения

Эксплуатационный участок



Кл. объект



1. Категория лесокультурной площади: вырубка 2021 г. состояние очистки проведена в соответствии с технологической картой разработки лесосек
кол-во пней (валунов) на 1 га 530 шт., гарь г.; редина, пустырь, прогалина и т.д.

2. Рельеф почвы, механический состав, степень влажности рельеф равнинный, суглинок, в низких местах с повышенным накоплением влаги

3. Напочвенный покров (важнейшие растения-индикаторы) моховой (травяной) черника

4. Тип леса (тип вырубки), тип лесорастительных условий ЧС А2

5. Наличие естественного возобновления (по породам), тыс.шт./га не имеется размещение, средняя высота, м

6. Заражённость почвы вредителями, вид, в связи с отсутствием признаков заселения вредных организмов, обследование на лесном участке не проводилось

7. Состав, возраст, полнота, класс бонитета реконструируемого насаждения -

8. Способ реконструкции: ширина и направление коридоров, кулис, размеры окон, площадь расчищенных коридоров от общей площади реконструируемого участка (в %) -

9. Сроки и виды подготовки площади, применяемые машины и орудия весна 2022 года экскаватором

10. Способы и время обработки почвы, применяемые машины и орудия экскаватором площадками с микроповышением

11. Размещение и размеры площадок, террас, полос, борозд на площади и их направление площадки 40x50 см, высота микроповышения 20см

12. Метод и способ создания культур (посадка сеянцами, саженцами, посев рядовой, строчно-луночный, комбинированный, ручной, механизированный) посадка с использованием посадочной трубы ели с ЗКС
(применяемые машины и орудия)

13. Количество посадочных (посевных) мест на 1 га, тыс.шт./га 2,0 тыс.шт.

14. Размещение посадочных (посевных) мест, расстояние между рядами (площадками) 4,0-4,5 м, в рядах (площадках) 0,7-0,9 м

15. Схема смешения пород Е-Е-Е-Е

16. Потребность в посадочном (посевном) материале 2,0 тыс шт /га
и на всю площадь по породам 5,4 тыс .шт

17. Характеристика посадочного (посевного) материала по породам: возраст сенцев, саженцев сеянцы ели с ЗКС
класс качества семян, их происхождение паспорт №

18. Способ подготовки семян к посеву ручная оправка от завала травой,

19. Виды и способы агротехнических уходов, их кратность: уничтожение травянистой и

20. Виды и способы лесоводственных уходов, их кратность: и древесной растительности в рядах-однократно-двукратно

21. Противопожарные и защитные мероприятия, протяженность, ширина минполос

22. Намечаемый год перевода культур в лесопокрытую площадь 2030 год

(возраст, количество деревьев главных лесных пород, средняя высота в соответствии с приложением 3 Правил лесовосстановления

Составил:

Вед. специалист л/х Дмитриева Е.Г.
(фамилия, имя, отчество)

Лесничий Важинского участкового лесничества Афонин В.В.

Проверил: Туркина О.Н.
(фамилия, имя, отчество)

Согласовано с внесением следующих изменений

Гл. лесничий: Герасов Н.Л.
(фамилия, имя, отчество)

08.04.22
(подпись, число)

08.04.22
(подпись, число)

08.04.22
(подпись, число)

08.04.22
(подпись, число)

по факту создания и/к угодия 1.17.21

Площадь общая, га		Площадь эксплуатационная, га	
3.1			
Экспликация объекта			
Порядковый номер характерной (поворотной) точки	Геодезические координаты		
	X	Y	
Привязка			
0	568884.57	3264581.99	
1	568909.62	3263777.46	
Лесосека			
2	568597.92	3263788.59	
3	568591.19	3263832.45	
4	568620.03	3263859.39	
5	568590.94	3263917.96	
6	568554.60	3263887.20	
7	568541.28	3263868.88	
8	568513.36	3263865.62	
9	568510.17	3263882.66	
10	568454.64	3263842.45	
11	568342.04	3263829.17	
12	568311.99	3263857.30	
13	568316.01	3263895.86	
14	568239.53	3263884.24	
15	568172.34	3263819.81	
16	568123.30	3263834.93	
17	568089.48	3263812.84	
18	568263.95	3263798.89	
19	568305.22	3263792.84	
20	568471.36	3263792.98	
Номера точек	Азимуты линий	Длина линий	
Привязка			
0 - 1	259°.00'	803	
1 - 2	165°.00'	312	
Лесосека			
2 - 3	86°.00'	44	
3 - 4	30°.00'	39	
4 - 5	103°.30'	65	
5 - 6	207°.30'	48	
6 - 7	221°.00'	23	
7 - 8	174°.00'	28	
8 - 9	88°.00'	17	
9 - 10	203°.00'	69	
10 - 11	174°.00'	113	
11 - 12	124°.00'	41	
12 - 13	71°.30'	39	
13 - 14	176°.00'	77	
14 - 15	211°.00'	93	
15 - 16	150°.00'	51	
16 - 17	200°.30'	40	
17 - 18	342°.30'	175	
18 - 19	339°.00'	42	
19 - 20	347°.30'	166	

20 - 2	345°.00'	126
Экспликация объекта		
Порядковый номер характерной (поворотной) точки	Геодезические координаты	
	X	Y
4	568620.03	3263859.39
7	568541.28	3263868.88
6	568554.60	3263887.20
5	568590.94	3263917.96
Номера точек	Азимуты линий	Длина линий
4 - 7	160°.30'	79
7 - 6	41°.00'	23
6 - 5	27°.30'	48
5 - 4	283°.30'	65
Лесосека		
Номер лесосеки		Площадь лесосеки, га
1		3.1
Полигон 2		0.2

* - Координаты получены при помощи GPS Garmin GPSMap 64 st (указывается наименование и марка прибора, с помощью которого определены географические координаты). Географические координаты пересчитаны в геодезические координаты в системе координат МСК-47 Ленинградской области - зона 3.(указывается система координат, в которой представлены геодезические координаты)