

ПРОЕКТ
ЛЕСОВОССТАНОВЛЕНИЯ
(создание лесных культур)
на весну, осень 2022 г.

Главная порода Ель европейская
Вид культур сплошные
(сплошные, подпологовые, реконструкция)

Арендатор лесного участка ГБПОУЛО «Лисинский лесной колледж». Договор

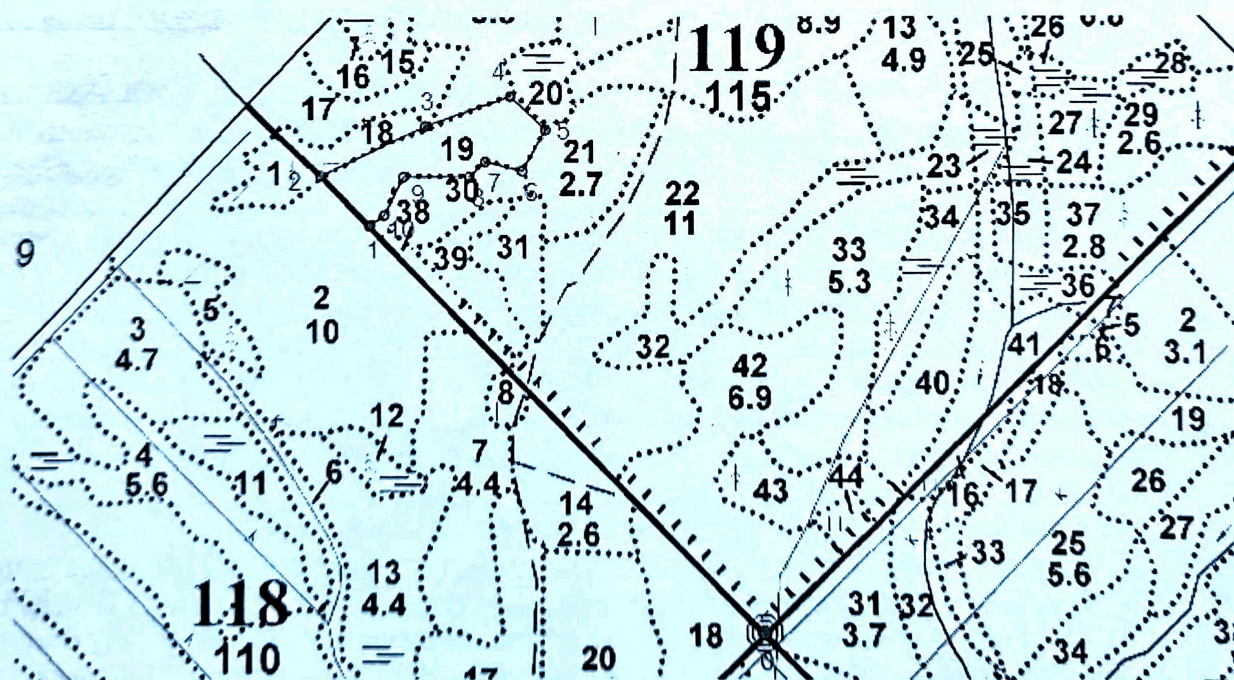
(наименование, № дог. аренды, декларация, дата)

постоянного (бессрочного) пользования № 1 от 28.05.2009 г., лесная декларация № 2-2021 от 03.06.2021 года

Площадь участка, 2,4 га

План участка

Лесничество (лесопарк) Любанское
Участковое лесничество Шапкинское
Урочище (при наличии) _____
Номер(а) лесного квартала 119
Номер(а) лесотаксационного выдела 19
Масштаб 1:10000



Экспликация участка						
Номера точек	Геодезические координаты		Направление румбы (азимуты) линий, °		Длина линий, м	
	Геодезическая широта	Геодезическая долгота				
Привязка						
0 - 1	59.56366667	31.21469444	0 - 1	315°30'	0 - 1	815.0
Объект						
Катег. земель	Площадь участка, га	Номера точек	Геодезические координаты		Направление румбы (азимуты) линий, °	Длина линий, м
			Геодезическая широта	Геодезическая долгота		

вх. от 24.05.2022
№ 01-09-930

		Объект				
2,4	1 - 2	59.56888857	31.20456467	315°30'	100.0	
	2 - 3	59.56952929	31.20332176	65°00'	167.0	
	3 - 4	59.5701633	31.20600569	71°00'	130.0	
	4 - 5	59.5705435	31.20818538	133°00'	70.0	
	5 - 6	59.57011464	31.20909321	210°00'	68.0	
	6 - 7	59.56958563	31.20849029	284°00'	55.0	
	7 - 8	59.56970515	31.20754395	228°00'	32.0	
	8 - 9	59.56951281	31.20712225	270°00'	95.0	
	9 - 10	59.56951281	31.20543762	207°00'	61.0	
	10 - 1	59.56902456	31.20494654	235°00'	25.0	

1. Категория лесокультурной площади: вырубка 2021г., состояние очистки удовлетворительное, проведена в соответствии с технологической картой разработки делянки, кол-во пней (валунов) на 1 га 385 шт., гарь - г.; редина, пустырь, прогалина и т.д.
2. Рельеф, почвы, механический состав, степень влажности недостаточно дренированные равнины с ослабленным стоком и застойным переувлажнением; влажные грубогумусные и торфянисто- грубогумусные, песчаные, супесчаные и суглинистые
3. Напочвенный покров (важнейшие растения-индикаторы): по повышениям черника, брусника, майник, седмичник, хилокомиум, плеуроциум, по понижениям редко хвощ, осоки, кукушкин лен, сфагнум
4. Тип леса (тип вырубки), тип лесорастительных условий: ельник черничный влажный чв В3, тип вырубки -долгомошно - вейниковые (ДВ)
5. Наличие естественного возобновления (по породам): отсутствует, -- 0,0 тыс.шт./га; размещение- -, средняя высота - - м .
6. Зараженность почвы вредителями, вид: в связи с отсутствием признаков заселения вредных организмов, обследование на лесном участке не проводилось
7. Состав, возраст, полнота, класс бонитета реконструируемого насаждения не проектируется
8. Способ реконструкции: ширина и направление коридоров, кулис, площадь расчищенных коридоров от общей площади реконструируемого участка (в %) не проектируется
9. Сроки и виды подготовки площади, применяемые машины и орудия : 2 квартал 2022 г частичная обработка почвы ЛХТ-100 с плугом ПЛ-1 двух- отвальным
10. Способы и время обработки почвы (механизированная, ручная, сплошная, полосами, бороздами, площадками и т.д.), глубина обработки почвы, применяемые машины и орудия механизированная, 2 квартал 2022 г., напашка плужных борозд глубиной до 20 см, ЛХТ -100 в сцепке с плугом ПЛ-1
11. Размещение и размеры площадок, полос, борозд на площади и их направление Расстояние между центрами борозд-6 м, формирование двух отвалов шириной не менее 50 см. Борозды прямолинейные, направлены вдоль волоков, направление с СВ на ЮЗ
12. Метод и способ создания культур (посадка сеянцами, саженцами, посев рядовой, строчно-луночный, ручной, механизированный): Посадка сеянцами ели европейской ЗКС, ручная, под посадочную трубу
13. Количество посадочных (посевных) мест на 1 га, тыс.шт. не менее 2000 шт/га
14. Размещение посадочных (посевных) мест, расстояние между рядами 1,0 x 5,0 м, в рядах 1,8 м (в оба пласта борозды)
15. Схема смешения пород: Е-Е-Е-Е
16. Потребность в посадочном (посевном) материале на 1 га: не менее 2,0 тыс.шт. (кг) и на всю площадь по породам: Е. - не менее 5,28 тыс. шт.
17. Характеристика посадочного (посевного) материала по породам: возраст сеянцев, саженцев: стандартные сеянцы Ели ЗКС лет, паспорт на посадочный материал № от 20 года, выдан
- класс качества семян, их происхождение, лесосеменной район _____
18. Способ подготовки семян к посеву _____

19. Виды и способы агротехнических уходов, их кратность: 2022 г. 1 уход - уничтожение травянистой растительности в рядах культур ; 2023 г. 1 уход – уничтожение травянистой растительности в рядах культур; 2024 г. 1- уход, уничтожение травянистой и
нежелательной древесной растительности в рядах культур
При необходимости- дополнение л/культур

20. Виды и способы лесоводственных уходов, их кратность: 1-кратный уход; уничтожение нежелательной древесной растительности, механизированный.

21. Противопожарные мероприятия, протяженность, ширина мин полос : 1) требуется устройство мин. полосы шириной 1,4 м по сторонам делянки 2-3-4-5-6-7-8-9-10-1
протяженностью 0,703 км.

22. Намечаемый год перевода культур в лесопокрытую площадь 2031

23. Показатели оценки восстанавливаемых лесов для признания работ по лесовосстановлению выполненными (возраст, количество деревьев главных лесных пород, средняя высота): ель обыкновенная максимальный срок лесовосстановления 10 лет, кол-во растений не менее 2,0 тыс.шт/га, средняя высота не менее 0,7 м

Составил: Зам. директора по л/х и производству ГБПОУ ЛО «Лисинский лесной колледж» Прут Н.В. (подпись) « » 2022 г.
(Ф.И.О.) (должность) (подпись)

Проверил: и.о.лесничего Шапкинского участкового лесничества Соколов В. В.
(подпись) «24» 05» 2022 г (Ф.И.О.)
(должность)

Проверил. Инженер по л/в 1катег. Колясюк Н.П. (подпись) «24» 05 2022 г.
(должность) (Ф.И.О.) (подпись)

Согласовано с внесением следующих замечаний : по факту создания л/культур
представить в лесничество паспорт на посадочный материал и внести уточнения в п.17
данного проекта

Главный лесничий: Матвиива О.П. (подпись) «24» 05 2022 г.
(должность) (Ф.И.О.) (подпись)