

**ПРОЕКТ  
ЛЕСОВОССТАНОВЛЕНИЯ  
(создание лесных культур)  
на весну, осень 2022 г.**

Главная порода Сосна обыкновенная

Вид культур сплошные

(сплошные, подпологовые, реконструкция)

Арендатор лесного участка ГБПОУЛО «Лисинский лесной колледж». Договор

(наименование, № дог.аренды, декларация, дата)

постоянного (бессрочного) пользования № 1 от 28.05.2009 г., лесная декларация № 2-2021 от 03.06.2021 года

Площадь участка, 2,1 га

**План участка**

Лесничество (лесопарк) Любанское

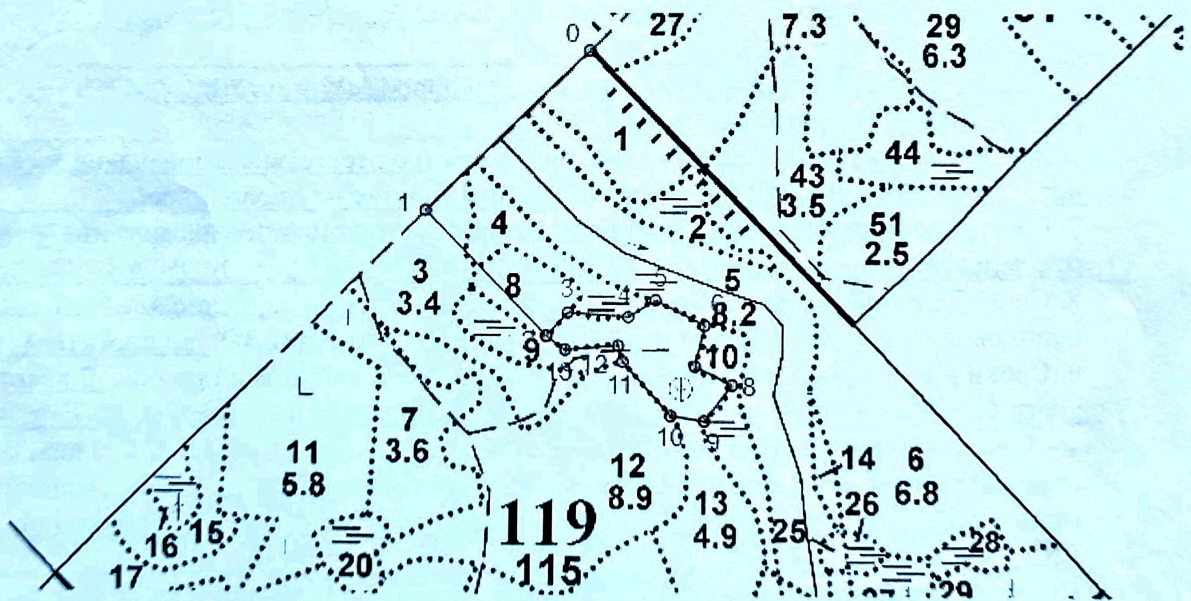
Участковое лесничество Шапкинское

Урочище (при наличии) \_\_\_\_\_

Номер (а) лесного квартала 119

Номер (а) лесотаксационного выдела 13

Масштаб 1:10000



Экспликация участка						
Номера точек	Геодезические координаты		Направление румбы (азимуты) линий, °		Длина линий, м	
	Геодезическая широта	Геодезическая долгота				
Привязка						
0 - 1	59.5772388	31.21502499	0 - 1	225°30'	0 - 1	330.0
1 - 2	59.57516099	31.21084992	1 - 2	135°30'	1 - 2	251.0
Привязка						
Катег. земель	Площадь участка, га	Номера точек	Геодезические координаты		Направление румбы (азимуты) линий, °	Длина линий, м
			Геодезическая широта	Геодезическая долгота		
Объект						

6х. 05 24.05 2022  
01-09-930

2,1	2 - 3	59.57355287	31.21397045	43°00'	45.0
	3 - 4	59.57384851	31.21451489	94°00'	88.0
	4 - 5	59.57379337	31.21607222	58°00'	46.0
	5 - 6	59.57401234	31.21676426	117°00'	80.0
	6 - 7	59.57368608	31.21802878	193°30'	60.0
	7 - 8	59.57316199	31.2177803	116°30'	60.0
	8 - 9	59.57292149	31.21873287	217°30'	65.0
	9 - 10	59.57245825	31.21803091	279°00'	49.5
	10 - 11	59.57252781	31.21716359	318°00'	104.0
	11 - 12	59.57322209	31.21592906	344°30'	23.5
	12 - 13	59.57342552	31.21581765	265°30'	77.0
	13 - 2	59.57337125	31.21445588	306°00'	34.0

1. Категория лесокультурной площади: вырубка 2021г., состояние очистки удовлетворительное, проведена в соответствии с технологической картой разработки делянки, кол-во пней (валунов) на 1 га 270 шт., гарь - г.; редина, пустырь, прогалина и т.д.
2. Рельеф, почвы, механический состав, степень влажности повышенные части песчаных гряд или всхолмленные равнины с относительно глубоким залеганием грунтовых вод; сухие малогумусные, поверхностно-песчаные
3. Напочвенный покров (важнейшие растения-индикаторы): вереск, реже брусника, толокнянка, белоус, овсяница, мхи: кладония, политрихум, дикранум, плеуроциум-пятнами
4. Тип леса (тип вырубки), тип лесорастительных условий: вересковый вр А2, тип вырубки – вересковые ВР
5. Наличие естественного возобновления (по породам): отсутствует, -- 0,0 тыс.шт./га; размещение- -, средняя высота - - м
6. Зараженность почвы вредителями, вид: в связи с отсутствием признаков заселения вредных организмов, обследование на лесном участке не проводилось
7. Состав, возраст, полнота, класс бонитета реконструируемого насаждения не проектируется
8. Способ реконструкции: ширина и направление коридоров, кулис, площадь расчищенных коридоров от общей площади реконструируемого участка (в %) не проектируется
9. Сроки и виды подготовки площади, применяемые машины и орудия : 2 квартал 2022 г частичная обработка почвы ЛХТ-100 с плугом ПЛ-1 двух-отвальным
10. Способы и время обработки почвы (механизированная, ручная, сплошная, полосами, бороздами, площадками и т.д.), глубина обработки почвы, применяемые машины и орудия механизированная, 2 квартал 2022 г., напашка плужных борозд глубиной до 20 см, ЛХТ -100 в сцепке с плугом ПЛ-1
11. Размещение и размеры площадок, полос, борозд на площади и их направление Расстояние между центрами борозд-6 м, формирование двух отвалов шириной не менее 50 см. Борозды прямолинейные, направлены вдоль волоков, направление – с СЗ на ЮВ
12. Метод и способ создания культур (посадка сеянцами, саженцами, посев рядовой, строчно-луночный, ручной, механизированный): посадка сеянцами Сосны обыкновенной ЗКС, ручная, под посадочную трубу
13. Количество посадочных (посевных) мест на 1 га, тыс.шт. не менее 2500 шт/га
14. Размещение посадочных (посевных) мест, расстояние между рядами 1,0 x 5,0 м, в рядах 1,3 м (в оба пласта борозды)
15. Схема смешения пород: С-С-С-С
16. Потребность в посадочном (посевном) материале на 1 га: не менее 2640 тыс.шт. (кг) и на всю площадь по породам: Сосна обыкновенная - не менее 5,544 тыс. шт.
17. Характеристика посадочного (посевного) материала по породам: возраст сеянцев, саженцев: стандартные сеянцы Сосны ЗКС лет, паспорт на посадочный материал

45.0
88.0
46.0
80.0
60.0
0.0

- № \_\_\_\_\_ от 20 \_\_\_\_\_ года, выдан \_\_\_\_\_  
 класс качества семян, их происхождение, лесосеменной район \_\_\_\_\_  
 18. Способ подготовки семян к посеву \_\_\_\_\_  
 19. Виды и способы агротехнических уходов, их кратность: 2022 г. 1 уход - уничтожение травянистой растительности в рядах культур; 2023 г. 1 уход – уничтожение травянистой растительности в рядах культур; 2024 г. 1- уход, уничтожение травянистой и нежелательной древесной растительности в рядах культур . При необходимости - \_\_\_\_\_  
дополнение л/культур.  
 20. Виды и способы лесоводственных уходов, их кратность: 1-кратный уход: уничтожение нежелательной древесной растительности, механизированный  
 21. Противопожарные мероприятия, протяженность, ширина мин полос : 1) требуется устройство мин. полосы шириной 1,4 м по сторонам делянки 2-3-4-5-6-7-8-9-10-11-12-13 -2 протяженностью 0,662 км.  
 22. Намечаемый год перевода культур в лесопокрытую площадь 2031  
 23. Показатели оценки восстанавливаемых лесов для признания работ по лесовосстановлению завершенными (возраст, количество деревьев главных лесных пород, средняя высота): ель обыкновенная максимальный срок лесовосстановления 10 лет, кол-во растений не менее 2,5 тыс.шт/га, средняя высота не менее 0,8 м

Составил: Зам.директора по л/х и производству ГБПОУ ЛО «Лисинский лесной колледж»  
 (должность) Прут Н.В. \_\_\_\_\_ » \_\_\_\_\_ 2022 г.  
 (Ф.И.О.) (подпись)

Проверил: и. о. лесничего Шапкинского участкового лесничества Соколов В. В.  
 (должность) (Ф.И.О.)  
Солнц «27» 05 2022 г.  
 (подпись)

Проверил: инженер по л/в I категории Колясюк Н.П. Колес «27» 05 2022 г.  
 (должность) (Ф.И.О.) (подпись)

Согласовано с внесением следующих замечаний: по факту создания л/культур представить в лесничество паспорт на посадочный материал и внести уточнения в п.17 данного проекта

Главный лесничий: Матвиива О.П. \_\_\_\_\_ «27» 05 2022 г.  
 (должность) (Ф.И.О.) (подпись)