

**ПРОЕКТ**  
**ЛЕСОВОССТАНОВЛЕНИЯ**  
**(создание лесных культур)**  
на весну 2022 г.

Главная порода Ель обыкновенная

Вид культур сплошные  
(сплошные, подпологовые, реконструкция)

Арендатор лесного участка ООО «Траст лес», договор аренды № 3/3-2009-06 от 06.07.2009 г., лесная декларация № 7-2020 от 22.10.2020 года с изменениями от 22.10.2021 года

Площадь участка, 6,0 га  
(наименование, № дог.аренды, декларация, дата)

План участка

Лесничество (лесопарк) Любанское

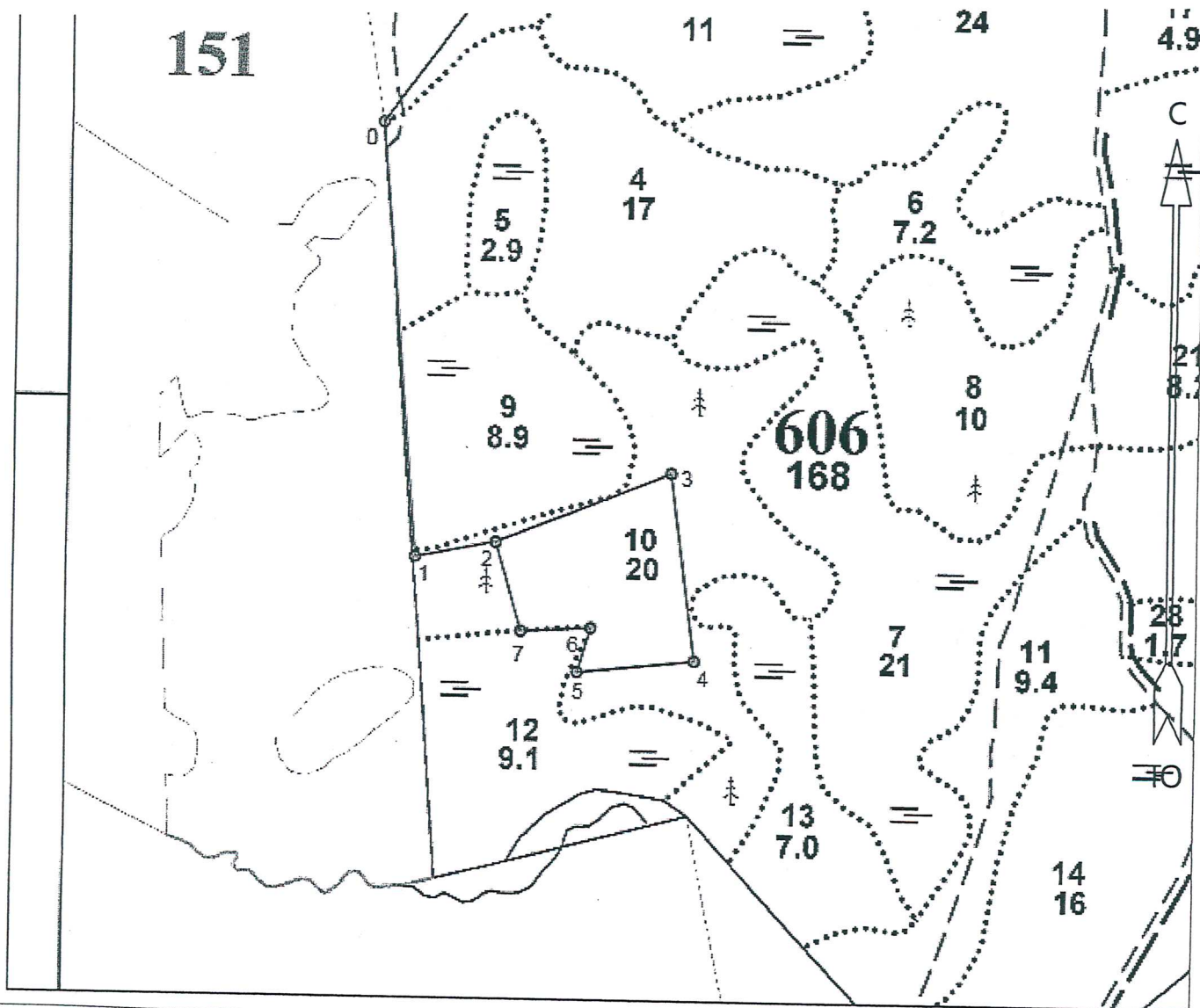
Участковое лесничество Осничевское

Урочище (при наличии) \_\_\_\_\_

Номер (а) лесного квартала 606

Номер (а) лесотаксационного выдела 10

Масштаб 1:10000



| Экспликация участка |                          |                       |                                      |                       |                                      |                |
|---------------------|--------------------------|-----------------------|--------------------------------------|-----------------------|--------------------------------------|----------------|
| Номера точек        | Геодезические координаты |                       | Направление румбы (азимуты) линий, ° |                       | Длина линий, м                       |                |
|                     | Геодезическая широта     | Геодезическая долгота |                                      |                       |                                      |                |
| Привязка            |                          |                       |                                      |                       |                                      |                |
| 0                   | 59° 21' 20,0"            | 031° 39' 20,7"        | 0-1                                  | ЮВ:15°                | 662                                  |                |
| 1                   | 59° 20' 59,9"            | 031° 39' 30,4"        | 1-2                                  | СВ:67°                | 124                                  |                |
| Объект              |                          |                       |                                      |                       |                                      |                |
| Катег. земель       | Площадь участка, га      | Номера точек          | Геодезические координаты             |                       | Направление румбы (азимуты) линий, ° | Длина линий, м |
|                     |                          |                       | Геодезическая широта                 | Геодезическая долгота |                                      |                |
| Вырубка             | 9,1                      | 2-3                   | 59° 20' 27,9"                        | 031° 39' 51,8"        | СВ:567°                              | 287            |
|                     |                          | 3-4                   | 59° 20' 24,5"                        | 031° 39' 44,4"        | ЮВ:18°                               | 290            |
|                     |                          | 4-5                   | 59° 20' 19,9"                        | 031° 40' 50,8"        | ЮЗ:73°                               | 179            |
|                     |                          | 5-6                   | 59° 20' 49,6"                        | 031° 39' 38,3"        | СВ:6°                                | 71             |
|                     |                          | 6-7                   | 59° 20' 10,8"                        | 031° 40' 37,8"        | ЮЗ:76°                               | 107            |
|                     |                          | 7-2                   | 59° 20' 58,1"                        | 031° 39' 23,8"        | СЗ:27°                               | 141            |

\* - Геодезические координаты получены при помощи навигатора GARMIN GPSmap 64 в системе координат WGS-84

1. Категория лесокультурной площади: вырубка 2021 г., состояние очистки удовлетворительное, проведена в соответствии с технологической картой разработки деланки, кол-во пней (валунов) на 1 га 350 - шт., гарь     -     г.; редица, пустьыр, прогалина и т.д.
2. Рельеф, почвы, механический состав, степень влажности рельеф равнинный; грубогумусные, подзолистые, суглинистая, степень влажности- свежая.
3. Напочвенный покров (важнейшие растения-индикаторы) : черника, майник, вейники.
4. Тип леса (тип вырубки), тип лесорастительных условий: Ельник черничный свежий ЧС-В2; тип вырубки- кипрейные (К).
5. Наличие естественного возобновления (по породам), тыс.шт./га; отсутствует, размещение, средняя высота, м : отсутствует, -- тыс. шт./га; высота- м.
6. Зараженность почвы вредителями, вид : в связи с отсутствием признаков заселения вредных организмов, обследование на лесном участке не проводилось .
7. Состав, возраст, полнота, класс бонитета реконструируемого насаждения не проектируется
8. Способ реконструкции: ширина и направление коридоров, кулис, площадь расчищенных коридоров от общей площади реконструируемого участка (в %) не проектируется
9. Сроки и виды подготовки площади, применяемые машины и орудия : 2 квартал 2022 г. частичная обработка почвы ГДТ-55 с плугом ПЛ-1 двух отвальным.
10. Способы и время обработки почвы (механизированная, ручная, сплошная, полосами, бороздами, площадками и т.д.), глубина обработки почвы, применяемые машины и орудия Механизированная, 2 квартал 2022 г., напашка плужных борозд глубиной до 20 см, ГДТ -55 в сцепке с плугом ПЛ-1
11. Размещение и размеры площадок, полос, борозд на площади и их направление Расстояние между центрами борозд-6 м, формирование двух отвалов шириной не менее 50 см. Борозды прямолинейные, направлены вдоль волоков. Направление- 3-В.
12. Метод и способ создания культур (посадка сеянцами, саженцами, посев рядовой, строчно-луночный, ручной, механизированный): Посадка сеянцами ели ЗКС , ручная, под посадочную трубу.
13. Количество посадочных (посевных) мест на 1 га, тыс.шт. 2000 шт/га
14. Размещение посадочных (посевных) мест, расстояние между рядами 1,0 x 5,0 м, в рядах 1,6 м (в оба пласта борозды)
15. Схема смешения пород : Е-Е-Е-Е-Е
16. Потребность в посадочном (посевном) материале на 1 га: 2,0 тыс.шт. (кг) и на всю площадь по породам : ель - 12000 шт.
17. Характеристика посадочного (посевного) материала по породам: возраст сеянцев, саженцев: стандартные сеянцы ели ЗКС лет    , паспорт на посадочный материал №     от     20 года, выдан
- класс качества семян, их происхождение, лесосеменной район
18. Способ подготовки семян к посеву
19. Виды и способы агротехнических уходов, их кратность: 2022 г. 1 уход - уничтожение травянистой растительности в рядах культур , 2023 г. 1 уход – уничтожение травянистой и нежелательной древесной растительности в рядах культур, 2024 г. 1- уход, уничтожение травянистой и нежелательной древесной растительности в рядах культур .  
При необходимости- дополнение л/культур.
20. Виды и способы лесоводственных уходов, их кратность: 1-кратный уход; уничтожение древесной и другой растительности, механизированный.
21. Противопожарные мероприятия, протяженность, ширина мин полос : не планируются
22. Намечаемый год перевода культур в лесопокрытую площадь 2031

23. Показатели оценки восстанавливаемых лесов для признания работ по лесовосстановлению выполненными (возраст, количество деревьев главных лесных пород, средняя высота): максимальный срок лесовосстановления 10 лет, кол-во растений не менее 2,0 тыс.шт/га, средняя высота не менее 0,7 м.

Составил: исп.директор ООО «Траст лес» Орлюк А.В. Орлюк «18» 02. 2022 г.  
(должность) (Ф.И.О.) (подпись)  
Согласовано: Лесничий Апраксинского Новиков А.В. Новиков «21» 02. 2022 г.  
участкового лесничества (Ф.И.О.) (подпись)  
Проверил: Инженер по л/в 1катег. Колясюк Н.П. Колясюк «22» 02. 2022 г.  
(должность) (Ф.И.О.) (подпись)

Согласовано с внесением следующих замечаний : по факту создания л/культур представить в лесничество паспорт на посадочный материал и внести уточнения в п.17 данного проекта

Главный лесничий: Матвиива О.П. Матвиива «22» 02. 2022 г.  
(должность) (Ф.И.О.) (подпись)