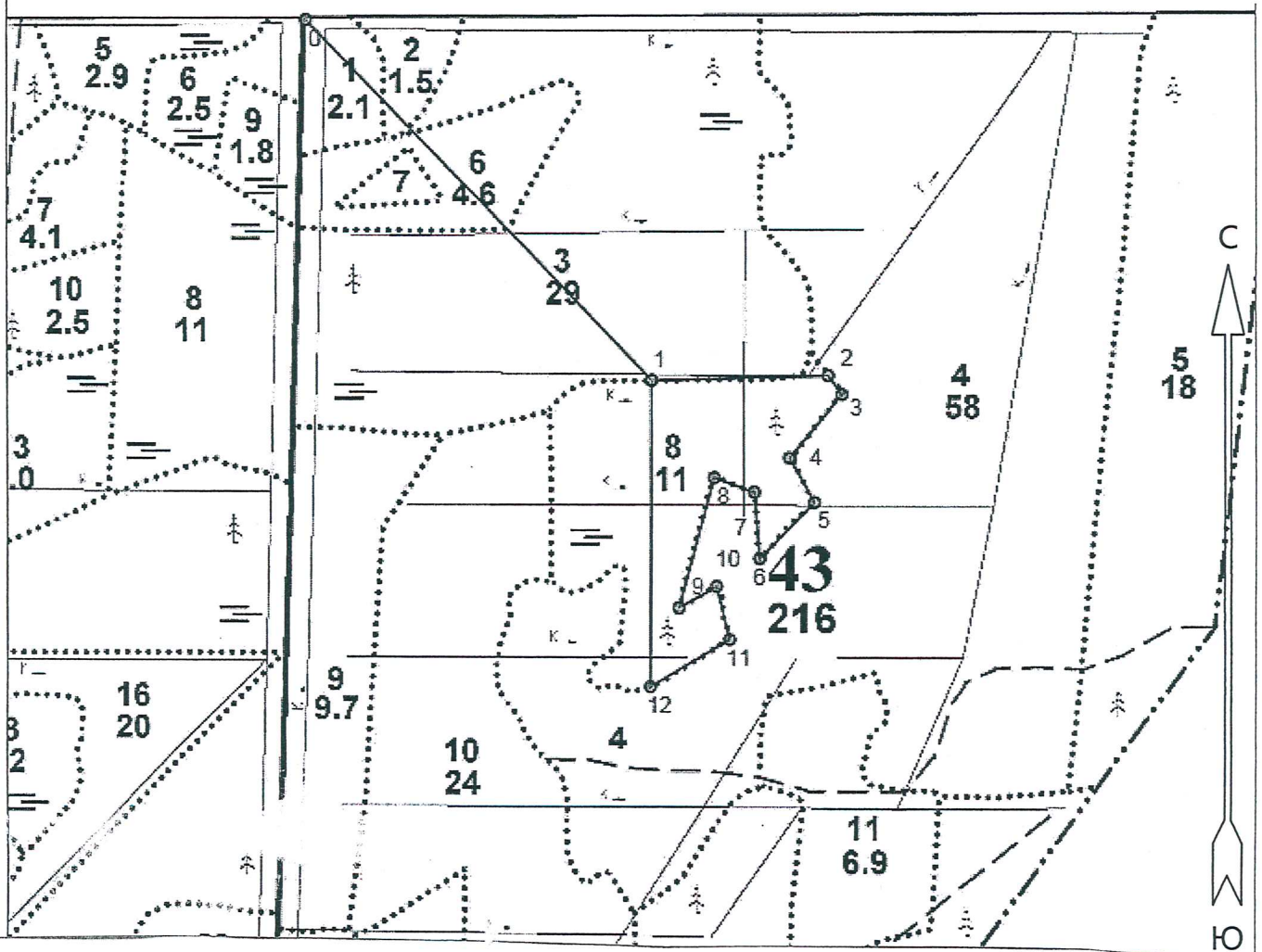


ПРОЕКТ
ЛЕСОВОССТАНОВЛЕНИЯ
(создание лесных культур)
на весну 2022 г.

Главная порода Ель обыкновенная
Вид культур сплошные
(сплошные, подпологовые, реконструкция)
Арендатор лесного участка ООО «Траст лес», договор аренды № 3/3-2009-06 от 06.07.2009 г., лесная декларация № 6-2019 от 12.09.2019 года
(наименование, № дог.аренды, декларация, дата)
Площадь участка, 6,2 га

План участка

Лесничество (лесопарк) Любанское
Участковое лесничество Апраксинское
Урочище (при наличии) _____
Номер (а) лесного квартала 43
Номер (а) лесотаксационного выдела 8
Масштаб 1:10000

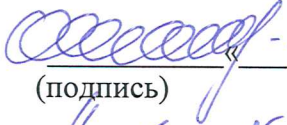
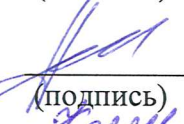
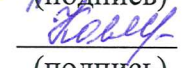


Экспликация участка						
Номера точек	Геодезические координаты		Направление румбы (азимуты) линий, °		Длина линий, м	
	Геодезическая широта	Геодезическая долгота				
Привязка						
0	59° 08' 54,0"	031° 28' 04,0"	0-1	ЮВ:44°	718	
1	59° 08' 37,3"	031° 28' 35,3"	1-2	СВ:88°	254	
Объект						
Катег. земель	Площадь участка, га	Номера точек	Геодезические координаты		Направление румбы (азимуты) линий, °	Длина линий, м
			Геодезическая широта	Геодезическая долгота		
Вырубка	6,2	2-3	59° 08' 37,5"	031° 28' 51,3"	ЮВ:36°	34
		3-4	59° 08' 36,6"	031° 28' 52,5"	ЮЗ:40°	118
		4-5	59° 08' 33,7"	031° 28' 47,8"	ЮВ:29°	74
		5-6	59° 08' 31,6"	031° 28' 50,0"	ЮЗ:44°	112
		6-7	59° 08' 29,0"	031° 28' 45,1"	СЗ:5°	96
		7-8	59° 08' 32,1"	031° 28' 44,6"	СЗ:70°	62
		8-9	59° 08' 32,8"	031° 28' 40,9"	ЮЗ:15°	194
		9-10	59° 08' 26,7"	031° 28' 37,8"	СВ:60°	62
		10-11	59° 08' 27,7"	031° 28' 41,2"	ЮВ:14°	80
		11-12	59° 08' 25,2"	031° 28' 42,4"	ЮЗ:59°	134
		12-1	59° 08' 23,0"	031° 28' 35,2"	СВ:0°	442


* - Геодезические координаты получены при помощи навигатора GARMIN GPSmap 64 в системе координат WGS-84

- 43
1. Категория лесокультурной площади: вырубка 2021 г., состояние очистки удовлетворительное, проведена в соответствии с технологической картой разработки деланки, кол-во пней (валунов) на 1 га 400 - шт., гарь - г.; редины, пустырь, прогалины и т.д.
 2. Рельеф, почвы, механический состав, степень влажности рельеф равнинный; перегнойно- торфянистая, глееватая, суглинистая, степень влажности- сырая.
 3. Напочвенный покров (важнейшие растения-индикаторы) : таволга, дудник, герань лесная, сныть.
 4. Тип леса (тип вырубки), тип лесорастительных условий: Ельник травяно- таволжный ТТ-С4; тип вырубки- таволговые (Т).
 5. Наличие естественного возобновления (по породам), тыс.шт./га; отсутствует, размещение, средняя высота, м : отсутствует, -- тыс. шт./га; высота- м.
 6. Зараженность почвы вредителями, вид : в связи с отсутствием признаков заселения вредных организмов, обследование на лесном участке не проводилось .
 7. Состав, возраст, полнота, класс бонитета реконструируемого насаждения не проектируется
 8. Способ реконструкции: ширина и направление коридоров, кулис, площадь расчищенных коридоров от общей площади реконструируемого участка (в %) не проектируется
 9. Сроки и виды подготовки площади, применяемые машины и орудия : 2 квартал 2022 г. частичная обработка почвы ТДТ-55 с плугом ПЛ-1 двух отвальным.
 10. Способы и время обработки почвы (механизированная, ручная, сплошная, полосами, бороздами, площадками и т.д.), глубина обработки почвы, применяемые машины и орудия Механизированная, 2 квартал 2022 г., напашка плужных борозд глубиной до 35 см, ТДТ-55 в сцепке с плугом ПЛ-1
 11. Размещение и размеры площадок, полос, борозд на площади и их направление Расстояние между центрами борозд-6 м, формирование двух отвалов шириной не менее 50 см. Борозды прямолинейные, направлены вдоль волоков. Направление- 3-В.
 12. Метод и способ создания культур (посадка сеянцами, саженцами, посев рядовой, строчно-луночный, ручной, механизированный): Посадка сеянцами ели ЗКС, ручная, под посадочную трубу.
 13. Количество посадочных (посевных) мест на 1 га, тыс.шт. 2000 шт/га
 14. Размещение посадочных (посевных) мест, расстояние между рядами 1,0 x 5,0 м, в рядах 1,6 м (в оба пласта борозды)
 15. Схема смешения пород : Е-Е-Е-Е-Е
 16. Потребность в посадочном (посевном) материале на 1 га: 2,0 тыс.шт. (кг) и на всю площадь по породам : ель - 12400 шт.
 17. Характеристика посадочного (посевного) материала по породам: возраст сеянцев, саженцев: стандартные сеянцы ели ЗКС лет, паспорт на посадочный материал № от 20 года, выдан
 - класс качества семян, их происхождение, лесосеменной район
 18. Способ подготовки семян к посеву
 19. Виды и способы агротехнических уходов, их кратность: 2022 г. 1 уход - уничтожение травянистой растительности в рядах культур, 2023 г. 1 уход – уничтожение травянистой и нежелательной древесной растительности в рядах культур, 2024 г. 1- уход, уничтожение травянистой и нежелательной древесной растительности в рядах культур . При необходимости- дополнение л/культур.
 20. Виды и способы лесоводственных уходов, их кратность: 1-кратный уход; уничтожение древесной и другой растительности, механизированный.
 21. Противопожарные мероприятия, протяженность, ширина мин полос : не планируются
 22. Намечаемый год перевода культур в лесопокрытую площадь 2032

23. Показатели оценки восстанавливаемых лесов для признания работ по лесовосстановлению выполненными (возраст, количество деревьев главных лесных пород, средняя высота): максимальный срок лесовосстановления 11 лет, кол-во растений не менее 2,0 тыс.шт/га, средняя высота не менее 0,7 м.

Составил: исп. директор ООО «Траст лес» (должность)	Орлюк А.В. (Ф.И.О.)	 (подпись)	«15» 02 2022
Согласовано: Лесничий Апраксинского участкового лесничества (должность)	Новиков А.В. (Ф.И.О.)	 (подпись)	«16» 02 2022
Проверил: Инженер по л/в 1катег. (должность)	Колясюк Н.П. (Ф.И.О.)	 (подпись)	«22» 02 2022.

Согласовано с внесением следующих замечаний : по факту создания л/культур представить в лесничество паспорт на посадочный материал и внести уточнения в п.17 данного проекта

Главный лесничий: (должность)	Матвиива О.П. (Ф.И.О.)	 (подпись)	«22» 02 2022.
----------------------------------	---------------------------	---	---------------