

**ПРОЕКТ  
ЛЕСОВОССТАНОВЛЕНИЯ  
(создание лесных культур)  
на весну 2022 г.**

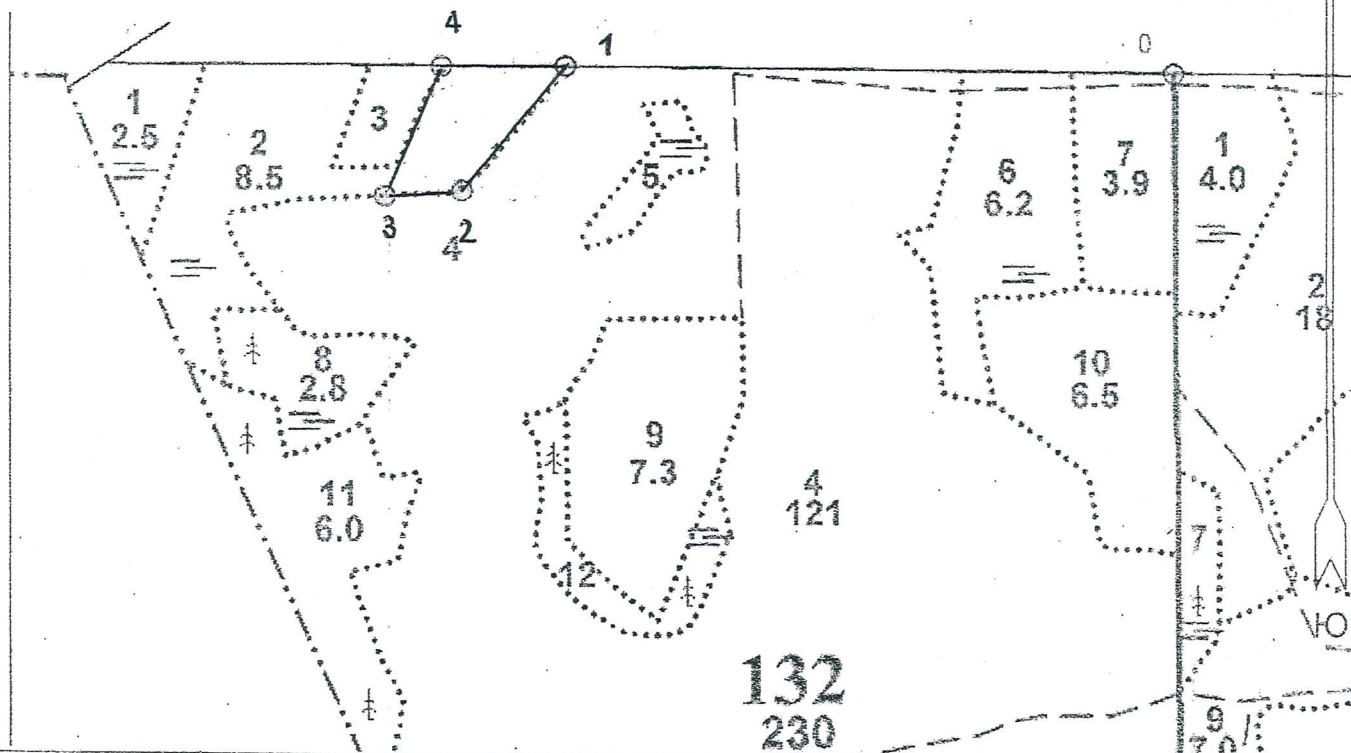
Главная порода Ель обыкновенная  
 Вид культур сплошные  
 (сплошные, подпологовые, реконструкция)

Арендатор лесного участка ООО «Траст лес», договор аренды № 16/3-2014-02 от 14.02.2014 г., лесная декларация № 5-2019 от 10.12.2019 года  
 (наименование, № дог.аренды, декларация, дата)

Площадь участка, 2,2 га

**План участка**

Лесничество (лесопарк) Любанское  
 Участковое лесничество Апраксинское  
 Урочище (при наличии) \_\_\_\_\_  
 Номер (а) лесного квартала 132  
 Номер (а) лесотаксационного выдела 2  
 Масштаб 1:10000



Экспликация участка

Номера точек	Геодезические координаты		Направление румбы (азимуты) линий, °	Длина линий, м		
	Геодезическая широта	Геодезическая долгота				
Привязка						
0	59° 04' 68,6"	031° 21' 54,7"	0-1 СЗ:89°	808		
Объект						
Катег. земель	Площадь участка, га	Номера точек	Геодезические координаты		Направление румбы (азимуты) линий, °	Длина линий, м
			Геодезическая широта	Геодезическая долгота		
Выруб-ка	2,2	1-2	59° 04' 69,7"	031° 20' 13,8"	ЮЗ:39°	216
		2-3	59° 04' 54,7"	031° 19' 09,6"	ЮЗ:86°	102
		3-4	59° 04' 54,1"	031° 19' 23,6"	СВ:23°	188
		4-1	59° 04' 68,7"	031° 19' 52,3"	ЮВ:90°	164

\* - Геодезические координаты получены при помощи навигатора GARMIN GPSmap 64 в системе координат WGS-84

1. Категория лесокультурной площади: вырубка 2020 г., состояние очистки удовлетворительное, проведена в соответствии с технологической картой разработки делянки, кол-во пней (валунов) на 1 га 420 - шт., гарь - г.; редина, пустырь, прогалина и т.д.
2. Рельеф, почвы, механический состав, степень влажности рельеф равнинный; перегнойно- торфянистая, глееватая, суглинистая, степень влажности- сырая.
3. Напочвенный покров (важнейшие растения-индикаторы) : таволга, дудник, герань лесная, сныть.
4. Тип леса (тип вырубки), тип лесорастительных условий: Ельник травяно- таволжный ТТ-С4; тип вырубки- таволговые (Т).
5. Наличие естественного возобновления (по породам), тыс.шт./га: отсутствует, размещение, средняя высота, м : отсутствует, -- тыс. шт./га; высота- м.
6. Зараженность почвы вредителями, вид : в связи с отсутствием признаков заселения вредных организмов, обследование на лесном участке не проводилось .
7. Состав, возраст, полнота, класс бонитета реконструируемого насаждения не проектируется
8. Способ реконструкции: ширина и направление коридоров, кулис, площадь расчищенных коридоров от общей площади реконструируемого участка (в %) не проектируется
9. Сроки и виды подготовки площади, применяемые машины и орудия : 2 квартал 2022 г. частичная обработка почвы ТДТ-55 с плугом ПЛ-1 двух отвальным.
10. Способы и время обработки почвы (механизированная, ручная, сплошная, полосами, бороздами, площадками и т.д.), глубина обработки почвы, применяемые машины и орудия Механизированная, 2 квартал 2022 г., напашка плужных борозд глубиной до 35 см, ТДТ -55 в сцепке с плугом ПЛ-1
11. Размещение и размеры площадок, полос, борозд на площади и их направление Расстояние между центрами борозд-6 м, формирование двух отвалов шириной не менее 50 см. Борозды прямолинейные, направлены вдоль волоков. Направление- З-В.
12. Метод и способ создания культур (посадка сеянцами, саженцами, посев рядовой, строчно-луночный, ручной, механизированный): Посадка сеянцами ели ЗКС, ручная, под посадочную трубу.
13. Количество посадочных (посевных) мест на 1 га, тыс.шт. 2000 шт/га
14. Размещение посадочных (посевных) мест, расстояние между рядами 1,0 x 5,0 м, в рядах 1,6 м (в оба пласта борозды)
15. Схема смешения пород : Е-Е-Е-Е-Е
16. Потребность в посадочном (посевном) материале на 1 га: 2,0 тыс.шт. (кг) и на всю площадь по породам : ель - 4400 шт.
17. Характеристика посадочного (посевного) материала по породам: возраст сеянцев, саженцев: стандартные сеянцы ели ЗКС лет, паспорт на посадочный материал № от 20 года, выдан  
класс качества семян, их происхождение, лесосеменной район \_\_\_\_\_
18. Способ подготовки семян к посеву \_\_\_\_\_
19. Виды и способы агротехнических уходов, их кратность: 2022 г. 1 уход - уничтожение травянистой растительности в рядах культур, 2023 г. 1 уход – уничтожение травянистой и нежелательной древесной растительности в рядах культур, 2024 г. 1- уход, уничтожение травянистой и нежелательной древесной растительности в рядах культур .  
При необходимости- дополнение л/культур.
20. Виды и способы лесоводственных уходов, их кратность: 1-кратный уход; уничтожение древесной и другой растительности, механизированный.
21. Противопожарные мероприятия, протяженность, ширина мин полос : 1) мин. полосы шириной 1,4 м по стороне делянки 1-2-3-4-1 протяженностью 0,6 км.
22. Намечаемый год перевода культур в лесопокрытую площадь 2032

23. Показатели оценки восстанавливаемых лесов для признания работ по лесовосстановлению выполненными (возраст, количество деревьев главных лесных пород, средняя высота): максимальный срок лесовосстановления- 11 лет, кол-во растений не менее 2,0 тыс. шт /га, средняя высота не менее 0,7 м

Составил: исп.директор ООО «Траст лес» Орлюк А.В. [подпись] «15» 02 2022  
(должность) (Ф.И.О.) (подпись)

Согласовано: Лесничий Апраксинского Новиков А.В. «16» 02 2022  
участкового лесничества (Ф.И.О.) (подпись)  
(должность)

Проверил: Инженер по л/в 1катег. Колясюк Н.П. «21» 02. 2022.  
(должность) (Ф.И.О.) (подпись)

Согласовано с внесением следующих замечаний : по факту создания л/культур представить в лесничество паспорт на посадочный материал и внести уточнения в п.17 данного проекта

Главный лесничий: Матвиива О.П. «21» 02. 2022.  
(должность) (Ф.И.О.) (подпись)