

ПРОЕКТ

искусственного лесовосстановления (создание лесных культур)

на весну 2022 года

Арендатор лесного участка *ООО "Крона-Восток"*
Договор аренды лесного участка *№ 22/3-2009-11 от 02.11.2009 г.*
Лесная декларация *ЛД № 4-2020 от 14.04.2020 г.*

Характеристика местоположения лесного участка

Лесничество *Бокситогорское*
Участковое лесничество *Самойловское*
Номер квартала *40*
Номер делянки *1*
Номер лесотаксационного выдела *7, 15, 16 в т.ч.: 7 15 16*
Главная порода *Ель обыкновенная*
Вид культур *сплошные*
(сплошные, подпологовые, реконструкция)
Площадь участка *5,4 0,8 2,0 2,6*
(с точностью до 0,1 га)
Лесорастительная зона *таежная*
Лесной район *Балтийско-Белозерский таежный район*
Целевое назначение лесов *Эксплуатационные леса*
категория защитных лесов
План участка *прилагается к Проекту*

1. Категория лесокультурной площади

1.1 Категория площади лесовосстановления *вырубка 2021*
(вырубка, гарь, гибель) (год)
1.2 Состояние очистки лесосеки
1.2.1 Захламленность
отсутствует (менее 5 м³/га) *м³/га до 5,0 до 5,0 до 5,0*
слабая (от 5 до 20 м³/га)
1.2.2 Количество пней, до *шт./га 600 600 600*
1.2.3 Дополнительные сведения:
оставление биотопов *по выделам:*
оставление единичных деревьев *по выделам: 1 6 9*
(кол-во штук) (кол-во штук) (кол-во штук)

2. Рельеф, почвы, механический состав, степень влажности

2.1 Рельеф *равнинный*
2.2 Почва (тип, степень увлажнения, механический состав) *модергумусные и мулевые подзолистые суглинистые*

3. Напочвенные покровы

3.1 Напочвенный покров *кислица, майник, сныть, плеуроциум*
(важнейшие растения-индикаторы)

3.2	Вид и степень задернения почвы отсутствует (до 10%) слабая (от 11% до 30%) средняя (от 31% до 50%) сильная (свыше 50%)	по выделам:	<i>травяной</i>	<i>травяной</i>	<i>травяной</i>	
		по выделам:	<i>средняя</i>	<i>средняя</i>	<i>средняя</i>	
4. Тип леса (тип вырубки), тип лесорастительных условий						
4.1	Тип леса (тип вырубки)	по выделам:	<i>КС</i>	<i>ТД</i>	<i>КС</i>	
4.2	Тип лесорастительных условий	по выделам:	<i>С2</i>	<i>Д2</i>	<i>С2</i>	
5. Наличие естественного возобновления (подрост и молодняк главных (целевых) лесных пород)						
5.1	Состав пород	по выделам:	-	-	-	
5.2	Средняя высота	метров	-	-	-	
5.3	Количество, всего	тыс. шт./га	-	-	-	
5.4	Категория густоты	по выделам: (редкий - до 2,0 тыс.шт./га, средний от 2,0 до 8,0 тыс.шт./га, густой - свыше 8,0 тыс.шт./га)	-	-	-	
5.5	Распределение по площади	по выделам: (равномерное, неравномерное, групповое)	-	-	-	
5.6	Жизнеспособность подроста	по выделам: (жизнеспособный, нежизнеспособный)	-	-	-	
6. Зараженность почвы вредителями (вид)						
6.1	Зараженность почвы вредителями	<i>в связи с отсутствием на площади лесовосстановления признаков заселения вредных организмов, обследование на лесном участке не проводилось</i>				
6.2	Вид вредителей	по выделам:	-	-	-	
			(наименование)	(наименование)	(наименование)	
6.3	Количество штук на 1 га	по выделам:	-	-	-	
7. Характеристика реконструируемого насаждения						
7.1	Состав	по выделам:	-	-	-	
7.2	Возраст	по выделам:	-	-	-	
7.3	Полнота	по выделам:	-	-	-	
7.4	Класс бонитета	по выделам:	-	-	-	
8. Способ реконструкции						
8.1	Ширина и направление коридоров (кулис)	по выделам:	-	-	-	
8.2	Площадь расчищенных коридоров	по выделам:	-	-	-	
			(% от общей площади реконструированного участка)			
9. Сроки и виды подготовки площади						
9.1	Сроки подготовки участка	<i>до начала лесокультурного периода</i>			<i>2022</i>	<i>года</i>
9.2	Вид подготовки участка	<i>отвод, отграничение в натуре площади лесного участка</i>				

- 10. Способы и время обработки почвы, применяемые машины и механизмы**
- 10.1 Способ обработки почвы *механизированный, бороздами*
(механизированный, ручной, сплошной, полосами, бороздами, площадками и т.д.)
- 10.2 Применяемые машины и механизмы *трактор ТДТ-55 в сцепке с плугом ПЛМЛ-001*
(вид техники для проведения работ по обработке почвы)
- 10.3 Время обработки почвы *до начала лесокультурного периода* 2022 года
(период выполнения работ по подготовке почвы)
- 11. Размещение и размеры площадок, полос, борозд**
- 11.1 Размещение полос, борозд, площадок *борозды прямолинейные и криволинейные, прерывистые*
(характеристика способа обработки почвы с указанием размеров)
- 12. Метод и способ создания лесных культур**
- 12.1 Метод искусственного лесовосстановления *посадка лесных культур*
(посадка, посев)
- 12.2 Способ искусственного лесовосстановления *ручной, в дно, берму или пласт плужней борозды, в ряд или в шахматном порядке*
(ручной, механизированный)
- 12.3 Применяемые орудия и механизмы *меч Колесова*
(вид техники или оборудования для проведения работ по посадке/посеве лесных культур)
- 13. Количество посадочных (посевных) мест** *не менее 3 000 шт./га семян с ОКС*
(количество посадочных (посевных) мест)
- 14. Размещение посадочных (посевных) мест**
- 14.1 Расстояние между рядами *3,5-5,5 метров*
(характеристика размещения посадочных мест)
- 14.2 Расстояние в рядах *0,4-1,0 м семена с ОКС*
(характеристика размещения посадочных мест)
- 15. Схема смешения пород** *Е*Е*Е*Е*Е*
(обозначение возобновляемой целевой породы)
- 16. Потребность в посадочном (посевном) материале** *3 000 штук 21 600 штук*
(количество на 1 га) (количество на всю площадь лесного участка)
- 17. Характеристика посадочного (посевного) материала**
- 17.1 Вид посадочного материала *сеянцы стандартные с ОКС*
(саженцы, сеянцы с ЗКС или ОКС)
- 17.2 Главная целевая порода *Ель обыкновенная*
- 17.3 Возраст посадочного материала *3-4 года*
(количество лет)
- 17.4 Класс качества семян *-*
(при посеве)
- 17.5 Лесосеменной район *III*
(в соответствии с Приказом Рослесхоза от 08.10.2015 г. № 353)
- 18. Способ подготовки семян к посеву** *-*
- 19. Виды и способы агротехнического ухода, их кратность**
- 19.1 Вид агротехнического ухода *ручная оправка растений от завала травой и почвой; подавление, скашивание растительности механическим способом.*
(способ)
- 19.2 Кратность ухода *однократно - ручным способом, однократно - механизированным, и далее - по мере необходимости*
- 20. Виды и способы лесоводственного ухода, их кратность**
- 20.1 Вид лесоводственного ухода *уничтожение или предупреждение появления травянистой и нежелательной древесной растительности*
(способ)

- 20.2 Кратность ухода *однократно - механизированным способом, и далее - по мере необходимости*
(количество уходов)
21. **Противопожарные мероприятия**
- 21.1 Вид мероприятий *проводятся по мере необходимости*
(способ)
- 21.2 Характеристика минерализованных полос *при необходимости выполняется прерывистая опашка участка лесовосстановления*
- Намечаемый год перевода культур
22. в лесопокрытую площадь, не позднее: *год* *2030*
23. **Проектируемые показатели оценки восстанавливаемых лесов для признания работ по лесовосстановлению завершенными**
- 23.1 Возраст *лет* *9*
- 23.2 Количество деревьев главных пород *штук* *1 700*
(не менее)
- 23.3 Средняя высота деревьев главных пород *метров* *0,7*
(не менее)
24. **Максимальные сроки выполнения работ по лесовосстановлению** *2022* *2030*
(начало, год) (окончание, год)

Составил (арендатор):

Инженер ПТО ООО "Крона-Восток"
(должность)

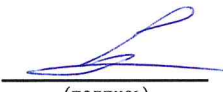

(подпись)

Леонтьева Ю.С.
(Ф.И.О.)

01.01.2022
(дата)

Проверил:

*лесничий Самойловского
участкового лесничества*
(должность)


(подпись)

Летов П.В.
(Ф.И.О.)

01.01.2022
(дата)

Проверил:

*Инженер по лесовосстановлению
Бокситогорского лесничества*
(должность)


(подпись)

Сидорова М.С.
(Ф.И.О.)

22.01.2022
(дата)

Учено с внесением следующих замечаний:

*Далее при досабливании замечания и/ли провести
агрессию и лесовод уход в 2025, 2026, 2027,
года роста*

*Главный лесничий
Бокситогорского лесничества*
(должность)

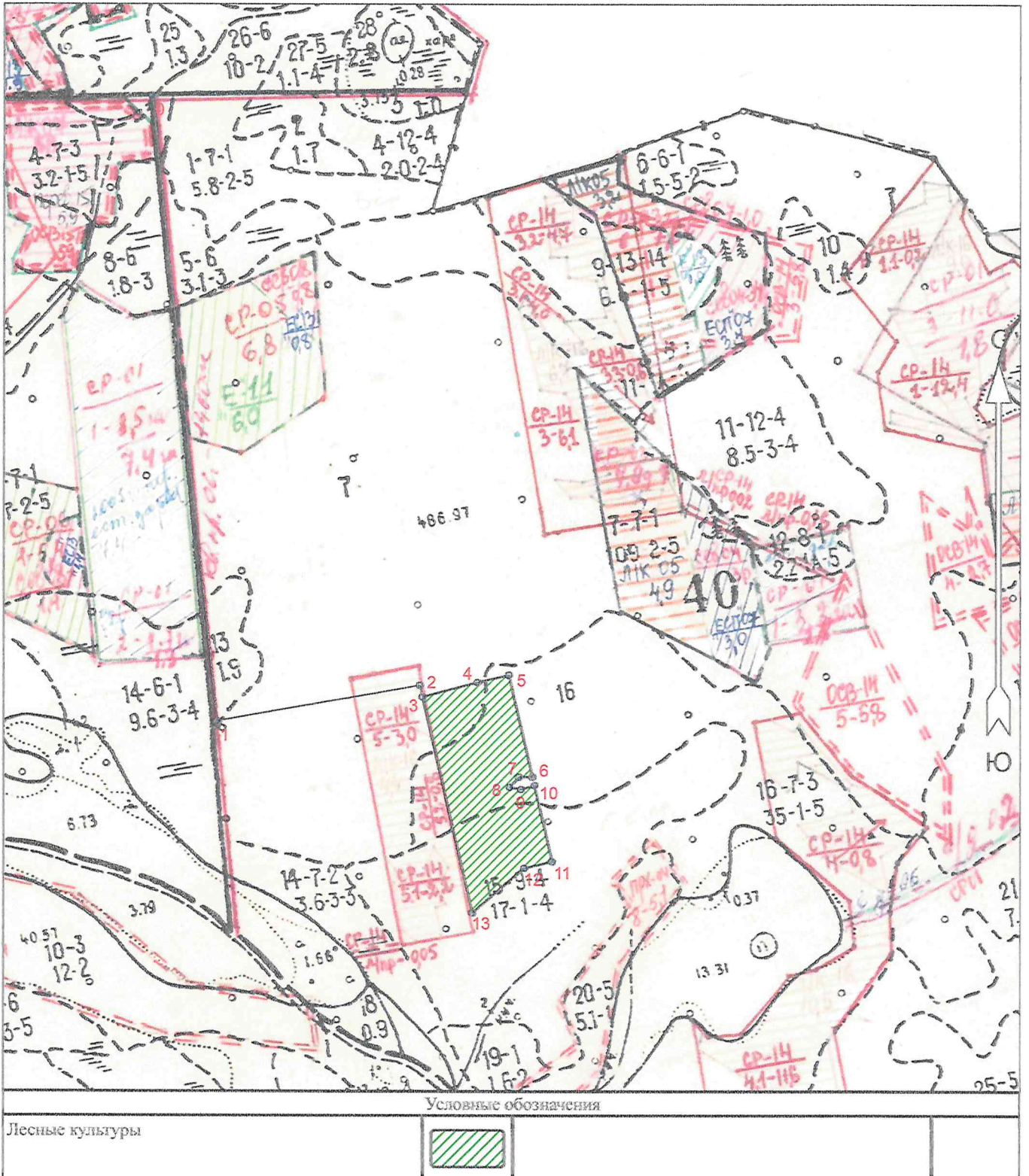

(подпись)

Рылова С.В.
(Ф.И.О.)

22.01.2022
(дата)

План
участка назначенного под посадку лесных культур ели на 2022 год.

Арендатор: ООО "Крона-Восток"
Лесничество: Бокситогорское
Участковое лесничество: Самойловское
Вид целевого назначения лесов: Эксплуатационные
ЛД №3-2021 от 22.04.2021 года. Вырубка 2021 г.
Квартал 40, делянка 3, выдел 7, площадь 0,8 га.; выдел 15, площадь 2,0 га.; выдел 16, площадь 2,6 га
Общая площадь ЛК 5,4 га.
GPS координаты участка приведены в системе МСК - 47, Зона - 3
Координаты получены при помощи Garmin GPSmap 62
Масштаб 1 : 10000



Геоданные:

Номера характерных точек	Направление (румбы, азимуты) линий	Длина линий, м
0 - 1	ЮВ 6°00'	1101
1 - 2	СВ 80°00'	364
2 - 3	ЮВ 13°00'	21
3 - 4	СВ 75°00'	100
4 - 5	СВ 77°30'	57
5 - 6	ЮВ 13°00'	183
6 - 7	ЮЗ 89°00'	24
7 - 8	ЮЗ 42°30'	24
8 - 9	ЮВ 79°30'	20
9 - 10	СВ 73°30'	24
10 - 11	ЮВ 13°00'	138
11 - 12	ЮЗ 77°00'	50
12 - 13	ЮЗ 49°30'	120
13 - 3	СЗ 13°00'	388

Каталог координат
(используемая система координат):

Номера характерных точек	Координаты	
	X	Y
0	59° 18' 04.86089"	34° 18' 16.71217"
1	59° 17' 29.45032"	34° 18' 23.99915"
2	59° 17' 31.49442"	34° 18' 46.69667"
3	59° 17' 30.83270"	34° 18' 46.99578"
4	59° 17' 31.66971"	34° 18' 53.11181"
5	59° 17' 32.07340"	34° 18' 56.61720"
6	59° 17' 26.30643"	34° 18' 59.22962"
7	59° 17' 26.29313"	34° 18' 57.71928"
8	59° 17' 25.73140"	34° 18' 56.71943"
9	59° 17' 25.61224"	34° 18' 57.98591"
10	59° 17' 25.83314"	34° 18' 59.46128"
11	59° 17' 21.49684"	34° 19' 01.41421"
12	59° 17' 21.13311"	34° 18' 58.32946"
13	59° 17' 18.61278"	34° 18' 52.55179"
3	59° 17' 30.83270"	34° 18' 46.99578"

Выполнил: инженер л/с ресурсов Леонтьева Ю.С.

Наименование разработчика, должность, подпись, расшифровка,
дата, печать

Наименование заказчика, должность, подпись, расшифровка, дата,
печать