

УТВЕРЖДАЮ:

*ч. о. Председателя комитета  
по природным ресурсам и  
Ленинградской области*

*Н. М. Волкуе*

фамилия, имя, отчество (при наличии)

*19.05.2022*

Акт

лесопатологического обследования № 2022-13-Луж-9

лесных насаждений Северо-Западное (лесничество)  
Ленинградская область (субъект Российской Федерации)

Способ лесопатологического обследования:

1. Визуальный

☐

2. Инструментальный

☒

Место проведения:

Участковое лесничество	Урочище (дача)	Квартал	Выдел	Площадь выдела, га	Лесопато- логический выдел	Площадь лесопатологи- ческого выдела, га
Лужайское	-	80	14	5,1	14,1	1,5

Лесопатологическое обследование проведено на общей площади 1,5 га.

Кадастровый номер участка:

---  
(для участков, предоставленных в постоянное (бессрочное) пользование, аренду)

Документ о праве пользования: договор аренды номер 2-2008-12-276-3 от 30.12.2008.  
заготовка древесины

(тип документа о праве пользования, дата, номер, вид разрешенного использования)

## 2. Инструментальное (детальное) обследование лесных насаждений.

2.1 . Лесничество Северо-Западное  
Участковое лесничество Лужайское  
Урочище (дача) - Квартал 80 Выдел 14  
Лесопатологический выдел 14.1

Наличие ограничений или особенностей участка, влияющих на назначение СОМ:

имеется угроза увеличения пожарной опасности в лесах;

имеется угроза возникновения очагов вредных организмов;

(отметка о наличии ООПТ, ОЗУ, водоохранной зоны, радиоактивного загрязнения лесов, угрозы возникновения очагов вредных организмов или пожарной опасности в лесах)

2.2. Фактическая таксационная характеристика лесного насаждения  
**не соответствует** таксационному описанию.

*Причины несоответствия:*

*неточность лесоустройства, выделение лесопатологического выдела.*

*Ведомость лесных участков с выявленными несоответствиями таксационным описаниям приведена в приложении 1 к данному Акту.*

2.3. Состояние насаждений:

устойчивое ( $СКС < 1,50$ ) 

--

  
с нарушенной устойчивостью ( $СКС \geq 1,51 - \leq 4,50$ ) 

<b>X</b>
----------

  
с утраченной устойчивостью ( $СКС \geq 4,51$ ) 

--

2.4. Средневзвешенная категория состояния 3,93

Причины ослабления, повреждения насаждения:

*повреждение (заселено или отработано) короедом-типографом (код 343);  
воздействия шквалистых и ураганных ветров прошлых лет, повлекшие слом стволов деревьев (код 822); воздействия сильных ветров прошлых лет, повлекшие наклон более  $10^\circ$ , изгиб или вывал деревьев (код 821). Данные причины определены по следующим признакам: слом ствола под кроной прошлых лет; слом ствола в области кроны прошлых лет; обрыв корней (вывал) прошлых лет.*

#### 2.4.1 Заселено (отработано) стволовыми вредителями:

Вид вредителя	Поро- да	Встречаемость заселенных деревьев, % от запаса породы	Встречаемость отработанных деревьев, % от запаса породы	Степень заселения лесного насаждения
1	2	3	4	5
Короед-типограф	Е	0,0	90,0	-
-	-	-	-	-
-	-	-	-	-
-	-	-	-	-
-	-	-	-	-
-	-	-	-	-

#### 2.4.2 Повреждено огнем:

Вид пожара	Порода	Состояние корневых лап		Состояние корневой шейки		Высушива- ние луба		Обугленность древесины более 1/3 высоты ствола	
		% поврежденных огнем корней	% деревьев с данным повреждением	Обугленность древесины шейки по окружности	% деревьев с данным повреждением	по окружности (1/4; 1/2; 3/4; более 3/4)	% деревьев с данным повреждением	по окружности ствола ( $< 1/2$ ; $> 1/2$ )	% деревьев с данным повреждением
1	2	3	4	5	6	7	8	9	10
	-								
	-								
	-								
	-								
	-								

### 2.4.3 Поражено болезнями:

[illegible]

2.5. Выборке подлежит 69,7 % деревьев по запасу, в том числе:

без признаков ослабления 0 %, Причины назначения: \_\_\_\_\_

ослабленных 0 %, Причины назначения: \_\_\_\_\_

сильно ослабленных 0 %, Причины назначения: \_\_\_\_\_

усыхающих 0 %, Причины назначения: \_\_\_\_\_

свежего сухостоя 55,4 %, \_\_\_\_\_

свежего ветровала 0 %, \_\_\_\_\_

свежего бурелома 0 %, \_\_\_\_\_

старого сухостоя 2,9 %, \_\_\_\_\_

старого ветровала 1,9 %, \_\_\_\_\_

старого бурелома 9,5 %. \_\_\_\_\_

2.6. Полнота лесного насаждения после уборки деревьев, подлежащих рубке, составит: 0,2.

Критическая полнота для данной категории лесных насаждений и преобладающей породы составляет: 0,3

### ЗАКЛЮЧЕНИЕ к инструментальному обследованию участка.

С целью предотвращения негативных процессов, снижения ущерба от их воздействия назначено: проведение ССР на площади 1,5 га.

Участковое лесничество	Урочище (дача)	Квартал	Выдел	Площадь выдела, га	Лесопатологический выдел	Площадь лесопатологического выдела	Вид мероприятия	Площадь мероприятия, га	Породы	Доля выбрасываемой древесины по запасу, %	Рекомендуемый срок проведения мероприятия
1	2	3	4	5	6	7	8	9	10	11	12
Лужайское		80	14	5,1	14,1	1,5	ССР	1,5	Е С Ос	62,1 6 1,6	до 2024 года

Ведомость временной пробной площади и абрис участка прилагаются (приложение 2 и 3 к Акту).

РЕКОМЕНДАЦИИ по проведению мероприятий, не относящихся к мероприятиям по предупреждению распространения вредных организмов Создание лесных культур.

Дата проведения ЛПО: 15.04.2022 года.

Дата составления документа: 28.04.2022 года.

Исполнитель работ по проведению лесопатологического обследования

Фамилия, имя и отчество (при наличии) Сироткин С.В.

Организация ООО "Компания Виппэр"

Должность Инженер по лесопользованию

Подпись

Телефон



8-921-415-37-34



**Ведомость**

**лесных участков с выявленными несоответствиями таксационным описаниям**

Субъект Российской Федерации: Ленинградская область Лесничество (лесопарк): Северо-Западное  
Участковое лесничество: Лужайское Урочище (лесная дача): -

Год проведения лесоустройства	Номер маршрута	Номер выдела	Площадь выдела, га	Целевое назначение лесов	Категория защитных лесов	ОЗУ	Источник данных	Номер лесопатологического выдела	Площадь лесопатологического выдела, га	Таксационная характеристика									Заложено пробных площадей	
										состав	порода	возраст, лет	средняя высота, м	средний диаметр, см	тип леса	полнота	бонитет	запас, куб. м/га	количество, шт.	общая площадь, га
1	2	3	4	5	6	7	8	9	10	11	12	13	14	15	16	17	18	19	20	21
2015	80	14	5,1	Защитные	Цельные леса, заросшие полесы лесов, расположенные вдоль водных объектов	нет	ТО			9Е1С+Б	Ель	110	23	26	ЧС	0,8	3	348		
							Ф	14.1	1,5	7Е3С+Ос+Б	Ель	110	24	24	ЧС	0,8	3	356	2	0,08

Условные обозначения

ТО - таксационные описания

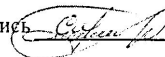
Ф - фактическая характеристика лесного насаждения

Исполнитель работ по проведению лесопатологического обследования:

Фамилия, имя и отчество (при наличии)

Сироткин С.В.

Подпись



Субъект Российской Федерации:

Ленинградская область

Лесничество (лесопарк):

Северо-Западное

Участковое лесничество:

Лужайское

Урочище (лесная дача):

Условные обозначения: Н - деревья не подлежат рубке; Р - деревья подлежат рубке.

Исполнитель работ по проведению лесопатологического обследования:

Фамилия, имя и отчество (при наличии)

Сироткин С.В.

Подпись \_\_\_\_\_

Дата составления документа

28.04.2022

ВРЕМЕННАЯ ПРОБНАЯ ПЛОЩАДЬ № 1, 2

1.1 Субъект Российской Федерации: Ленинградская область  
Лесничество Северо-Западное  
Участковое лесничество: Лужайское  
Урочище (дача): -  
Квартал 80 Выдел 14 Площадь выдела 5,1 га.  
Лесопатологический выдел: 14.1 Площадь лесопатологического выдела 1,5

1.2 Метод перече́та: круговые площадки постоянного радиуса:

Количество лент / площадок: 2  
Размеры площадок (длина x ширина/радиус): радиус 11,3- м.  
Размер временной пробной площади: Размер временной пробной площади: 0,08 га.

1.3 Фактиче́кая таксационная характеристика насаждения:

Состав: 7ЕЗС+Ос+Б возраст 110 лет тип леса ЧС  
полнота 0,8 ; бонитет 3 ; запас на га 356 кбм.  
возобновление отсутствует.

1.4 Но́мер очага вредных организмов: б/н.

Тип очага вредных организмов: -

Фаза развития очага вредных организмов: -

1.5 При́чина ослабления, повреждения насаждения и время:

*повреждение (заселено или отработано) короедом-типографом (код 343);  
воздействия шквалистых и ураганных ветров прошлых лет, повлекшие слом  
стволов деревьев (код 822); воздействия сильных ветров прошлых лет, повлекшие  
наклон более 10°, изгиб или вывал деревьев (код 821). Время повреждения: 2018-  
2021 гг. Состояние насаждения: усыхающее, Средневзвешенная категория  
состояния насаждения: 3,93.*

1.6 Назначенные мероприятия: ССР.

Исполнитель работ по проведению лесопатологического обследования:

Фамилия, имя

и отчество (при наличии) Сироткин С.В.

Подпись



Дата составления документа: 28.04.2022 года.

**ВЕДОМОСТЬ ПЕРЕЧЕТА ДЕРЕВЬЕВ**

Итоговая ведомость по насаждению. СКС насаждения: 3,93.

Ступени толщины см	Количество деревьев по категориям состояния, шт																Всего	
	1		2		3		4		5		5 (а,б,в)			5 (г,д,е)			шт / куб м	в т.ч. подлежит рубке, %
	Н	З	Н	З	Н	З	Н	З	Н	З	Н	З	О	Н	З	О		
1	2	3	4	5	6	7	8	9	10	11	12	13	14	15	16	17	18	19
12					1								1			1	3/0,3	4,3
16					2									2			4/0,8	4,3
20	2				1								4	2		2	11/3,79	17
24	1				2								6	1		2	12/6,35	19,1
28													9	1			10/7,79	21,3
32	2																2/1,8	
36	2												1				3/3,69	2,1
40	1																1/1,45	
48													1				1/2,54	2,1
-																	0/0	
итого, шт	8				6								22	6		5	47	70,2
итого, куб.м	6,68				1,96								15,80	2,17		1,90	28,51	69,7
итого, куб.%,	23,4				6,9								55,4	7,6		6,7	100	69,7

Порода1: Е. СКС породы 4,8.

Ступени толщины см	Количество деревьев по категориям состояния, шт																Всего	
	1		2		3		4		5		5 (а,б,в)			5 (г,д,е)			шт / куб м	в т.ч. подлежит рубке, %
	Н	З	Н	З	Н	З	Н	З	Н	З	Н	З	О	Н	З	О		
1	2	3	4	5	6	7	8	9	10	11	12	13	14	15	16	17	18	19
12					1								1			1	3/0,3	6,1
16					2												2/0,42	
20					1								4			2	7/2,52	18,2
24					2								6			2	10/5,4	24,2
28													9				9/7,11	27,3
36													1				1/1,37	3
48													1				1/2,54	3
-																	0/0	
-																	0/0	
-																	0/0	
итого, шт					6								22			5	33	81,8
итого, куб.м					1,96								15,80			1,90	19,66	90,0
итого, куб.%,					10								80,4			9,6	100	90

Порода2: С. СКС породы 1,84

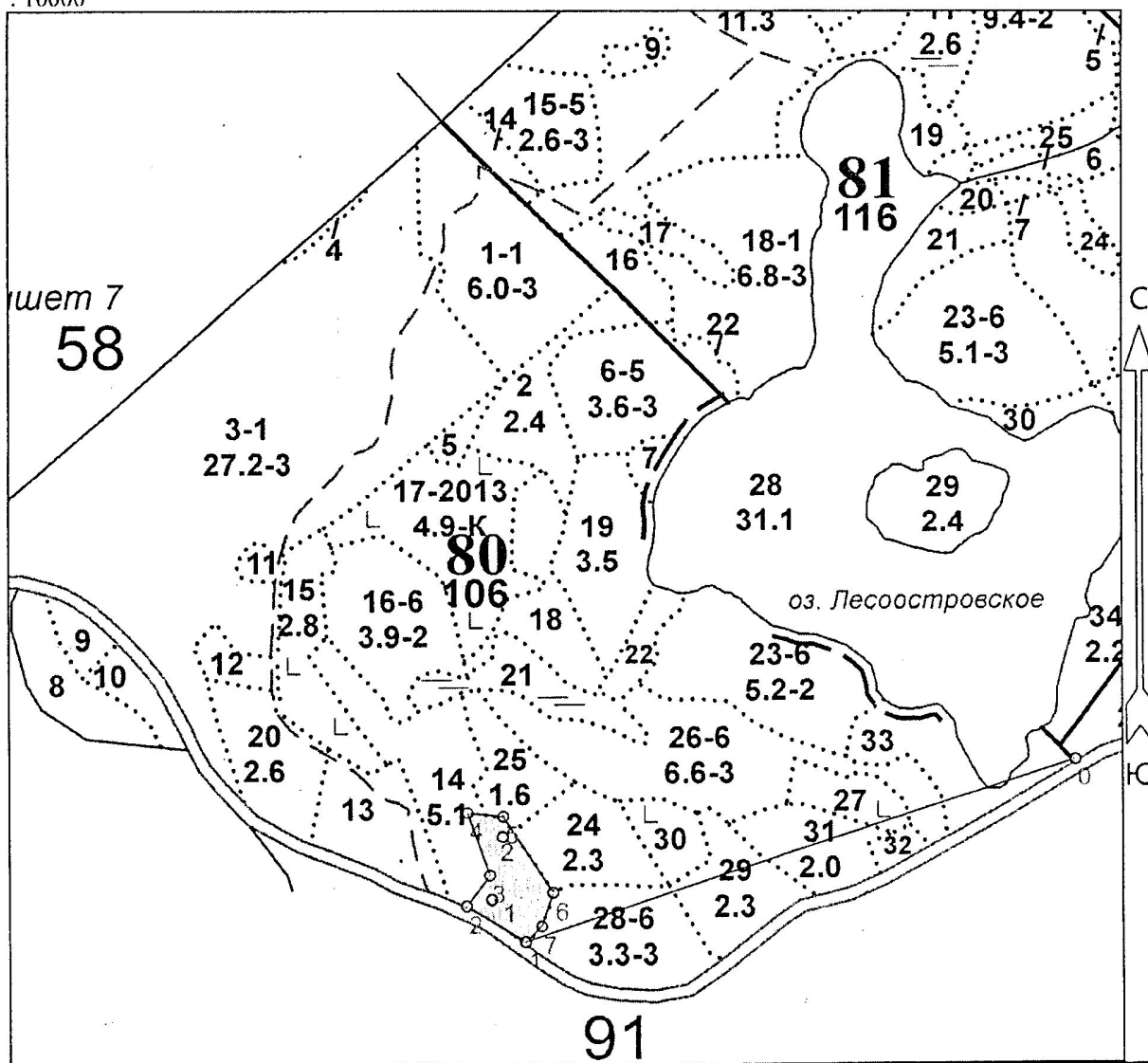
Ступени толщины см	Количество деревьев по категориям состояния, шт																Всего	
	1		2		3		4		5		5 (а,б,в)			5 (г,д,е)			шт / куб м	в т.ч. подлежит рубке, %
	Н	З	Н	З	Н	З	Н	З	Н	З	Н	З	О	Н	З	О		
1	2	3	4	5	6	7	8	9	10	11	12	13	14	15	16	17	18	19
16														2			2/0,38	16,7
20	1													2			3/0,96	16,7
24	1																1/0,48	
28														1			1/0,68	8,3
32	2																2/1,8	
36	2																2/2,32	
40	1																1/1,45	
-																	0/0	
-																	0/0	
-																	0/0	
итого, шт	7													5			12	41,7
итого, куб.м	6,37													1,70			8,07	21,1
итого, куб.%,	78,9													21,1			100	21,1

Ступени толщины см	Количество деревьев по категориям состояния, шт															Всего		
	1		2		3		4		5		5 (а,б,в)			5 (г,д,е)			шт / куб.м.	в т.ч. подлежит рубке, %
	Н	З	Н	З	Н	З	Н	З	Н	З	Н	З	О	Н	З	О		
1	2	3	4	5	6	7	8	9	10	11	12	13	14	15	16	17	18	19
24														1			10,47	100
-																	0/0	
-																	0/0	
-																	0/0	
-																	0/0	
-																	0/0	
-																	0/0	
-																	0/0	
-																	0/0	
итого, шт														1			1	100
итого, куб.м														0,47			0,47	100,0
итого, куб.м														100			100	100,0

[illegible]

Абрис участка  
Северо-Западное лесничество, Лужайское участковое лесничество.

М 1 : 10000



Условные обозначения			
Сплошная санитарная рубка		Круговые площадки постоянного радиуса	

№ квартала	№ выдела	№ лесопатологического выдела	Размеры ленты (круговой площадки) перечёта					Координаты начала, конца и поворотных точек лент / перечёта / центров круговых площадок перечёта	
			№ ленты (площадки)	Длина, м	Ширина, м	Радиус, м	Площадь, га		
80	14	14.1	1			11.3	0.04	60° 47.096'	28° 22.680'
			2			11.3	0.04	60° 47.140'	28° 22.733'

Исполнитель работ по проведению лесопатологического обследования:

Фамилия, имя и отчество (при наличии) Сироткин С.В.

Подпись

Дата составления документа 28.04.2022

### Пространственное размещение лесопатологических выделов

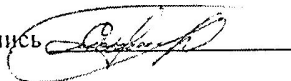
(включается в Акт при выделении лесопатологических выделов, для указания пространственного расположения повреждённых и погибших насаждений)

Номера точек	Координаты		Длина, м
	Широта	Долгота	
0 - 1	60° 47' 12.71001"	28° 23' 39.01256"	866
1 - 2	60° 47' 03.70019"	28° 22' 44.64265"	103
2 - 3	60° 47' 05.45335"	28° 22' 38.81891"	58
3 - 4	60° 47' 06.97060"	28° 22' 41.12796"	103
4 - 5	60° 47' 10.11367"	28° 22' 38.92269"	54
5 - 6	60° 47' 09.92754"	28° 22' 42.45215"	140
6 - 7	60° 47' 06.10149"	28° 22' 47.38051"	54
7 - 1	60° 47' 04.45950"	28° 22' 46.25397"	34

Исполнитель работ по проведению лесопатологического обследования:

Фамилия, имя и отчество (при наличии) Сироткин С.В.

Подпись



Дата составления документа 28.04.2022





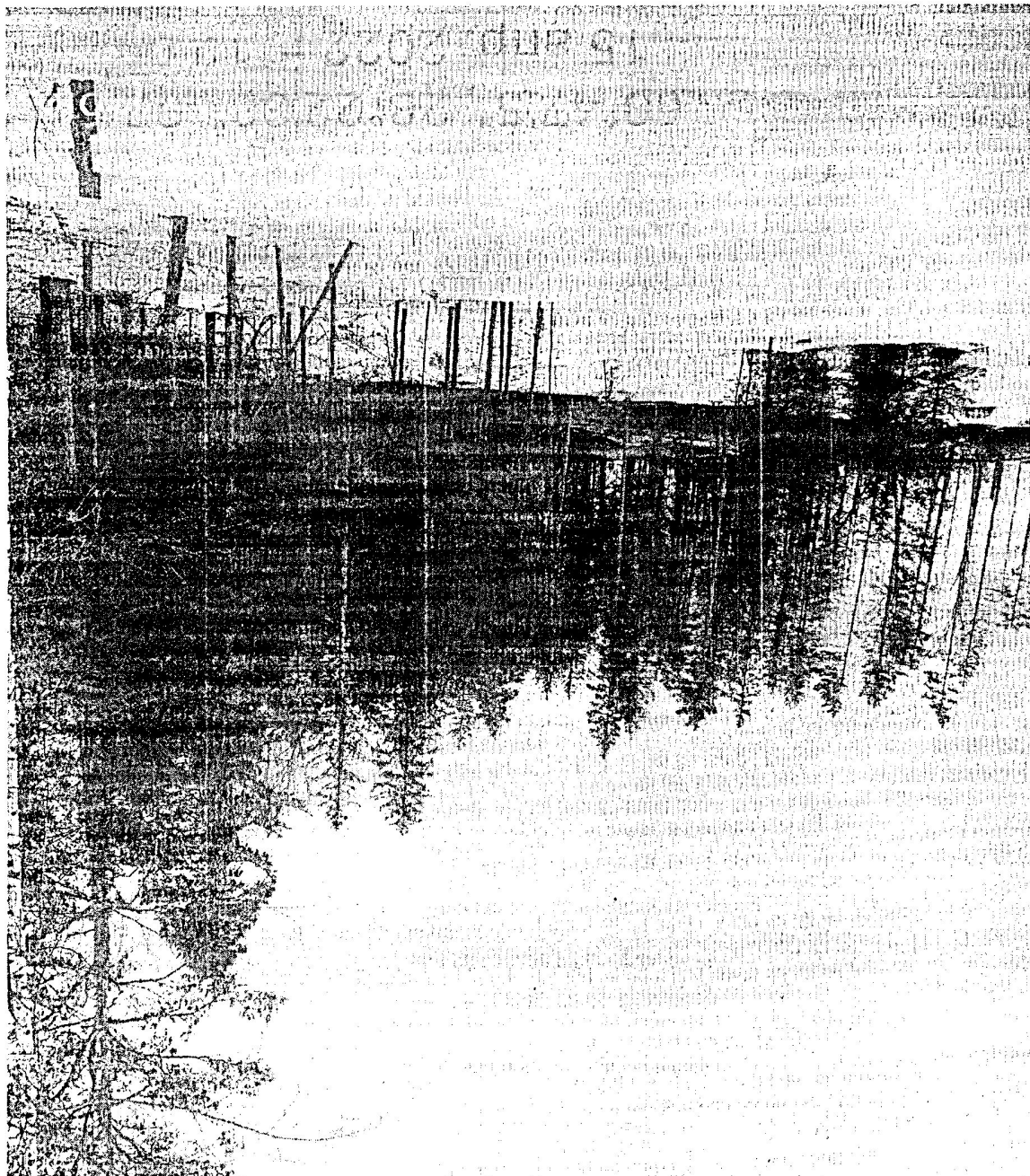


Фото №2

Приложение 4  
к акту лесопатологического обследования № 2022-13-Лж-9

фото №3

