

ПРОЕКТ
ЛЕСОВОССТАНОВЛЕНИЯ
(создание лесных культур)
на весну 2022 г.

Главная порода Ель

Вид культур Сплошные
(сплошные, подпогоговые, реконструкция)

Арендатор лесного участка ООО «Привус» №2-2008-12-180-3 от 16.12.2008 г.

Лесная декларация № 1-2015 от 23.07.2015 г.
(наименование, № дог. аренды, декларация, дата)

Площадь участка 0,8 га

План участка

Лесничество (лесопарк) Приозерское

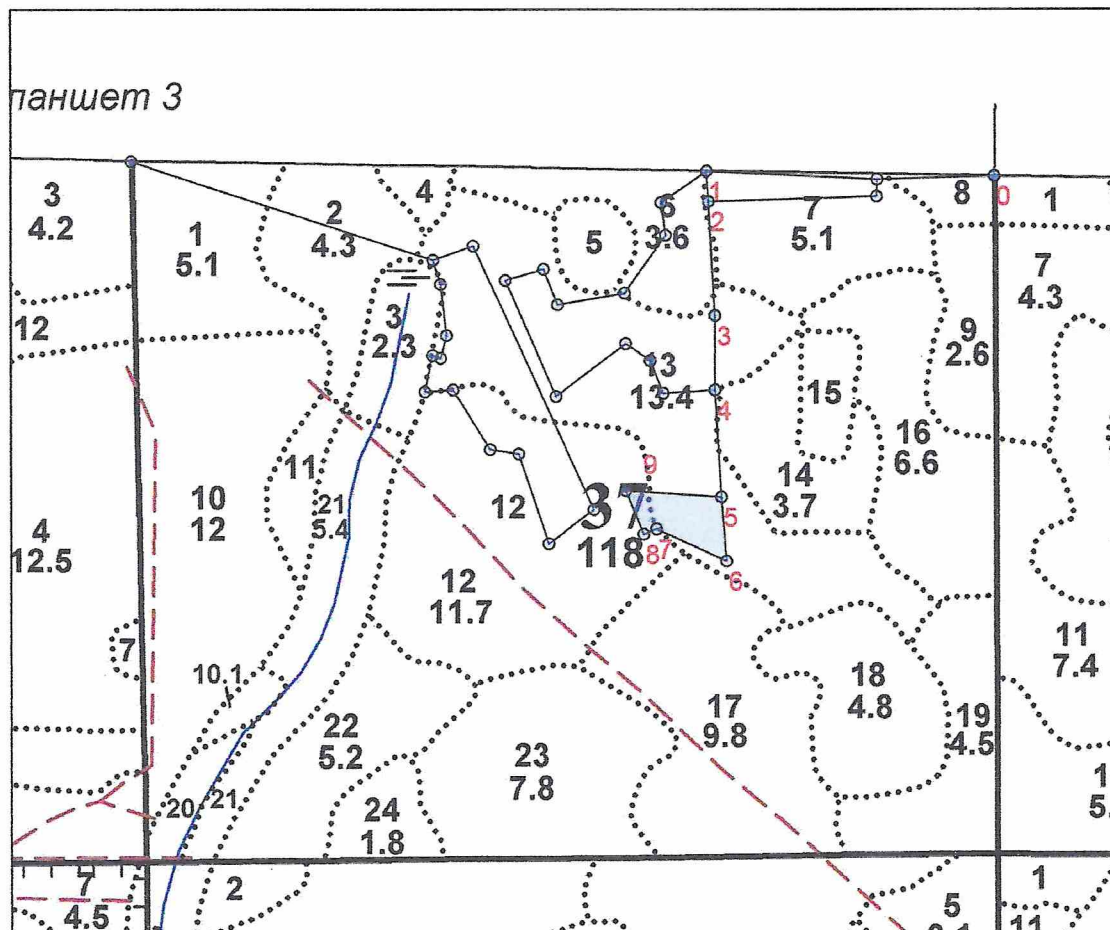
Участковое лесничество Сосновское

Урочище (при наличии) -

Номер(а) лесного квартала 37

Номер(а) лесотаксационного выдела 12,13

План участка, масштаб 1:10 000



Площадь общая, га
0,8

Экспликация участка						
Номера точек	Геодезические координаты		Направление румбы (азимуты) линий, °	Длина линий, м		
	Геодезическая широта	Геодезическая долгота				
Привязка (объекта)						
0	522565.13	2207767.89	0 - 1	259°	412	
1	522576.77	2207355.56	1 - 2	164°	43	
2	522533.51	2207357.89	2 - 3	165°	163	
3	522370.49	2207364.98	3 - 4	168°	106	
4	522264.39	2207363.75	4 - 5	165°	152	
Объект						
Катег. земель	Площадь участка, га	Номера точек	Геодезические координаты		Направление румбы (азимуты) линий, °	Длина линий, м
			Геодезическая широта	Геодезическая долгота		
Основной полигон						
Земли лесного фонда	0,8	5 - 6	522112.90	2207370.76	163°	92
		6 - 7	522021.51	2207376.99	282°	110
		7 - 8	522068.36	2207276.93	236°	20
		8 - 9	522061.28	2207258.55	326°	67
		9 - 5	522123.67	2207233.68	82°	137

* - Геодезические координаты получены при помощи GARMIN GPSMAP 64 в системе координат МСК-47 Ленинградской области зона 2.

- Категория лесокультурной площади: вырубка 2015 г. состояние очистки удов. кол-во пней (валунов) на 1 га 346 шт., гарь , редина, пустырь, прогалина и т.д. -
- Рельеф, почвы, механический состав, степень влажности равнинный
почвы подзолистые, суглинистые, влажные
- Напочвенный покров (важнейшие растения-индикаторы) черничник свежий
- Тип леса (тип вырубки), тип лесорастительных условий ЧС В2
- Наличие естественного возобновления (по породам), тыс.шт./га; размещение, средняя высота, м отсутствует
- Зараженность почвы вредителями, вид в связи с отсутствием признаков заселения вредных организмов, обследование не проводилось
- Состав, возраст, полнота, класс бонитета реконструируемого насаждения -
- Способ реконструкции: ширина и направление коридоров, кулис, площадь расчищенных коридоров от общей площади реконструируемого участка (в %) -
- Сроки и виды подготовки площади, применяемые машины и орудия: весна 2022
уборка порубочных остатков и нежелательной растительности на местах расположения борозд, ручная б/п
- Способы и время обработки почвы (механизированная, ручная, сплошная, полосами, бороздами, площадками и т.д.), глубина обработки почвы, применяемые машины и орудия весна 2022 г. механизированная, бороздами глубиной 13-18 см, трактор ТДТ-55 с плугом ПЛ-1
- Размещение и размеры площадок, полос, борозд на площади и их направление
бороздами с севера на юг через 4 м
- Метод и способ создания культур (посадка сеянцами, саженцами, посев рядовой, строчно-луночный, ручной, механизированный)
ручная посадка сеянцами под меч Колесова
- Количество посадочных (посевных) мест на 1 га, тыс.шт. 2,2
- Размещение посадочных (посевных) мест, расстояние между рядами 4, в рядах 1,1 м
- Схема смешения пород Е-Е-Е-Е
- Потребность в посадочном (посевном) материале на 1 га 2,2
тыс.шт. (кг) и на всю площадь по породам 1,8
- Характеристика посадочного (посевного) материала по породам: возраст сеянцев, саженцев: стандартные сеянцы ели с закрытой корневой системой 2-х лет
класс качества семян, их происхождение, лесосеменной район
3 лесосеменной район
- Способ подготовки семян к посеву -

19. Виды и способы агротехнических уходов, их кратность: 2023-й год - уничтожение травянистой растительности в рядах лесных культур (однократно), дополнение лесных культур (при необходимости);

2024-й год - уничтожение травянистой растительности в рядах лесных культур (однократно);

2025-й год - уничтожение травянистой и нежелательной древесной растительности в рядах лесных культур (однократно), дополнение лесных культур (при необходимости).

20. Виды и способы лесоводственных уходов, их кратность: механизированное уничтожение нежелательной древесной растительности (однократно)

21. Противопожарные мероприятия, протяженность, ширина мин полос _____

22. Намечаемый год перевода культур в лесопокрытую площадь 2031 г.

23. Показатели оценки восстанавливаемых лесов для признания работ по лесовосстановлению выполненными (возраст, количество деревьев главных лесных пород, средняя высота) 10 лет 2,0 тыс. шт/га, высота не менее 0,7 м

Составил (арендатор): инженер Глядяев С.О. СР «04» 05 2022г.
(должность) (Ф.И.О.) (подпись) (дата)

Проверил (лесничий): Вихарев Д.И. [подпись] «04» 05 2022г.
(Ф.И.О.) (подпись) (дата)

Проверил (инженер по л/в): Губская О.В. [подпись] «04» 05 2022г.
(Ф.И.О.) (подпись) (дата)

Учено с внесением следующих замечаний _____

Главный лесничий: Зотов А.А. [подпись] «04» 05 2022г.
(Ф.И.О.) (подпись) (дата)