

# ПРОЕКТ

искусственного лесовосстановления (создание лесных культур)

на весну 2022 года

Арендатор лесного участка *ООО "Крона-Восток"*  
Договор аренды лесного участка *№ 22/3-2009-11 от 02.11.2009 г.*  
Лесная декларация *ЛД № 1-2021 от 17.12.2020 г.*

## Характеристика местоположения лесного участка

Лесничество *Бокситогорское*  
Участковое лесничество *Самойловское*  
Номер квартала *15*  
Номер делянки *3*  
Номер лесотаксационного выдела *24, 30 в т.ч.: 24 30*  
Главная порода *Ель обыкновенная*  
Вид культур *сплошные*  
(сплошные, подпологовые, реконструкция)  
Площадь участка *9,9 0,7 9,2*  
(с точностью до 0,1 га)  
Лесорастительная зона *таежная*  
Лесной район *Балтийско-Белозерский таежный район*  
Целевое назначение лесов *Эксплуатационные леса*  
категория защитных лесов  
План участка *прилагается к Проекту*

### 1. Категория лесокультурной площади

1.1 Категория площади лесовосстановления *вырубка 2021*  
(вырубка, гарь, гибель) (год)  
1.2 Состояние очистки лесосеки  
1.2.1 Захламленность  
отсутствует (менее 5 м<sup>3</sup>/га) *м<sup>3</sup>/га до 5,0 до 5,0*  
слабая (от 5 до 20 м<sup>3</sup>/га)  
1.2.2 Количество пней, до *шт./га 600 600*  
1.2.3 Дополнительные сведения:  
оставление биотопов *по выделам:*  
оставление единичных деревьев *по выделам: 4 94*  
(кол-во штук) (кол-во штук)

### 2. Рельеф, почвы, механический состав, степень влажности

2.1 Рельеф *хорошо дренированные равнины, пологие склоны*  
2.2 Почва (тип, степень увлажнения, механический состав) *модергумусные подзолистые суглинистые*

### 3. Напочвенные покровы

3.1 Напочвенный покров *кислица, майник, кочедыжник, линнея*  
(важнейшие растения-индикаторы)

3.2	Вид и степень задернения почвы	<i>по выделам:</i>	<b>травяной</b>	<b>травяной</b>
	отсутствует (до 10%)			
	слабая (от 11% до 30%)			
	средняя (от 31% до 50%)	<i>по выделам:</i>	<b>средняя</b>	<b>средняя</b>
	сильная (свыше 50%)			
4.	<b>Тип леса (тип вырубки), тип лесорастительных условий</b>			
4.1	Тип леса (тип вырубки)	<i>по выделам:</i>	<b>КС</b>	<b>КС</b>
4.2	Тип лесорастительных условий	<i>по выделам:</i>	<b>С2</b>	<b>С2</b>
5.	<b>Наличие естественного возобновления (подрост и молодняк главных (целевых) лесных пород)</b>			
5.1	Состав пород	<i>по выделам:</i>	-	-
5.2	Средняя высота	<i>метров</i>	-	-
5.3	Количество, всего	<i>тыс. шт./га</i>	-	-
5.4	Категория густоты	<i>по выделам:</i>	-	-
		(редкий - до 2,0 тыс.шт./га, средний от 2,0 до 8,0 тыс.шт./га, густой - свыше 8,0 тыс.шт./га)		
5.5	Распределение по площади	<i>по выделам:</i>	-	-
		(равномерное, неравномерное, групповое)		
5.6	Жизнеспособность подроста	<i>по выделам:</i>	-	-
		(жизнеспособный, нежизнеспособный)		
6.	<b>Зараженность почвы вредителями (вид)</b>			
6.1	Зараженность почвы вредителями	<i>в связи с отсутствием на площади лесовосстановления признаков заселения вредных организмов, обследование на лесном участке не проводилось</i>		
6.2	Вид вредителей	<i>по выделам:</i>	-	-
		(наименование)	(наименование)	
6.3	Количество штук на 1 га	<i>по выделам:</i>	-	-
7.	<b>Характеристика реконструируемого насаждения</b>			
7.1	Состав	<i>по выделам:</i>	-	-
7.2	Возраст	<i>по выделам:</i>	-	-
7.3	Полнота	<i>по выделам:</i>	-	-
7.4	Класс бонитета	<i>по выделам:</i>	-	-
8.	<b>Способ реконструкции</b>			
8.1	Ширина и направление коридоров (кулис)	<i>по выделам:</i>	-	-
8.2	Площадь расчищенных коридоров	<i>по выделам:</i>	-	-
		(% от общей площади реконструированного участка)		
9.	<b>Сроки и виды подготовки площади</b>			
9.1	Сроки подготовки участка	<i>до начала лесокультурного периода</i>	<b>2022</b>	<i>года</i>
9.2	Вид подготовки участка	<i>отвод, отграничение в натуре площади лесного участка</i>		


- 10. Способы и время обработки почвы, применяемые машины и механизмы**
- 10.1 Способ обработки почвы *механизированный, бороздами*  
(механизированный, ручной, сплошной, полосами, бороздами, площадками и т.д.)
- 10.2 Применяемые машины и механизмы *трактор ТДТ-55 в сцепке с плугом ПЛМЛ-001*  
(вид техники для проведения работ по обработке почвы)
- 10.3 Время обработки почвы *до начала лесокультурного периода* **2022** *года*  
(период выполнения работ по подготовке почвы)
- 11. Размещение и размеры площадок, полос, борозд**
- 11.1 Размещение полос, борозд, площадок *борозды прямолинейные и криволинейные, прерывистые*  
(характеристика способа обработки почвы с указанием размеров)
- 12. Метод и способ создания лесных культур**
- 12.1 Метод искусственного лесовосстановления *посадка лесных культур*  
(посадка, посев)
- 12.2 Способ искусственного лесовосстановления *ручной, в дно, берму или пласт плужней борозды, в ряд или в шахматном порядке*  
(ручной, механизированный)
- 12.3 Применяемые орудия и механизмы *меч Колесова*  
(вид техники или оборудования для проведения работ по посадке/посеве лесных культур)
- 13. Количество посадочных (посевных) мест** *не менее* **3 000 шт./га** *сеянцев с ОКС*  
(количество посадочных (посевных) мест)
- 14. Размещение посадочных (посевных) мест**
- 14.1 Расстояние между рядами **3,5-5,5** *метров*  
(характеристика размещения посадочных мест)
- 14.2 Расстояние в рядах **0,4-1,0 м** *сеянцы с ОКС*  
(характеристика размещения посадочных мест)
- 15. Схема смешения пород** **E\*E\*E\*E\*E**  
(обозначение возобновляемой целевой породы)
- 16. Потребность в посадочном (посевном) материале** **3 000** *штук* **29 700** *штук*  
(количество на 1 га) (количество на всю площадь лесного участка)
- 17. Характеристика посадочного (посевного) материала**
- 17.1 Вид посадочного материала *сеянцы стандартные с ОКС*  
(саженцы, сеянцы с ЗКС или ОКС)
- 17.2 Главная целевая порода *Ель обыкновенная*
- 17.3 Возраст посадочного материала **3-4** *года*  
(количество лет)
- 17.4 Класс качества семян **-**  
(при посеве)
- 17.5 Лесосеменной район **III**  
(в соответствии с Приказом Рослесхоза от 08.10.2015 г. № 353)
- 18. Способ подготовки семян к посеву** **-**
- 19. Виды и способы агротехнического ухода, их кратность**
- 19.1 Вид агротехнического ухода *ручная оправка растений от завала травой и почвой; подавление, скашивание растительности механическим способом.*  
(способ)
- 19.2 Кратность ухода *однократно - ручным способом, однократно - механизированным, и далее - по мере необходимости*
- 20. Виды и способы лесоводственного ухода, их кратность**
- 20.1 Вид лесоводственного ухода *уничтожение или предупреждение появления травянистой и нежелательной древесной растительности*  
(способ)

20.2	Кратность ухода	<i>однократно - механизированным способом, и далее - по мере необходимости</i> (количество уходов)	
<b>21. Противопожарные мероприятия</b>			
21.1	Вид мероприятий	<i>проводятся по мере необходимости</i> (способ)	
21.2	Характеристика минерализованных полос	<i>при необходимости выполняется прерывистая опашка участка лесовосстановления</i>	
<b>Намечаемый год перевода культур</b>			
22.	в лесопокрытую площадь, не позднее:	год	2030
<b>23. Проектируемые показатели оценки восстанавливаемых лесов для признания работ по лесовосстановлению завершенными</b>			
23.1	Возраст	лет	9
23.2	Количество деревьев главных пород	штук (не менее)	1 700
23.3	Средняя высота деревьев главных пород	метров (не менее)	0,7
24.	Максимальные сроки выполнения работ по лесовосстановлению	2022 (начало, год)	2030 (окончание, год)

Составил (арендатор):

Инженер ПТО ООО "Крона-Восток"  Леонтьева Ю.С. 21.04.2022  
(должность) (подпись) (Ф.И.О.) (дата)

Проверил:


лесничий Самойловского участкового лесничества  Летов П.В. 21.04.2022  
(должность) (подпись) (Ф.И.О.) (дата)

Проверил:

Инженер по лесовосстановлению Бокситогорского лесничества  Сидорова М.С. 04.05.2022  
(должность) (подпись) (Ф.И.О.) (дата)

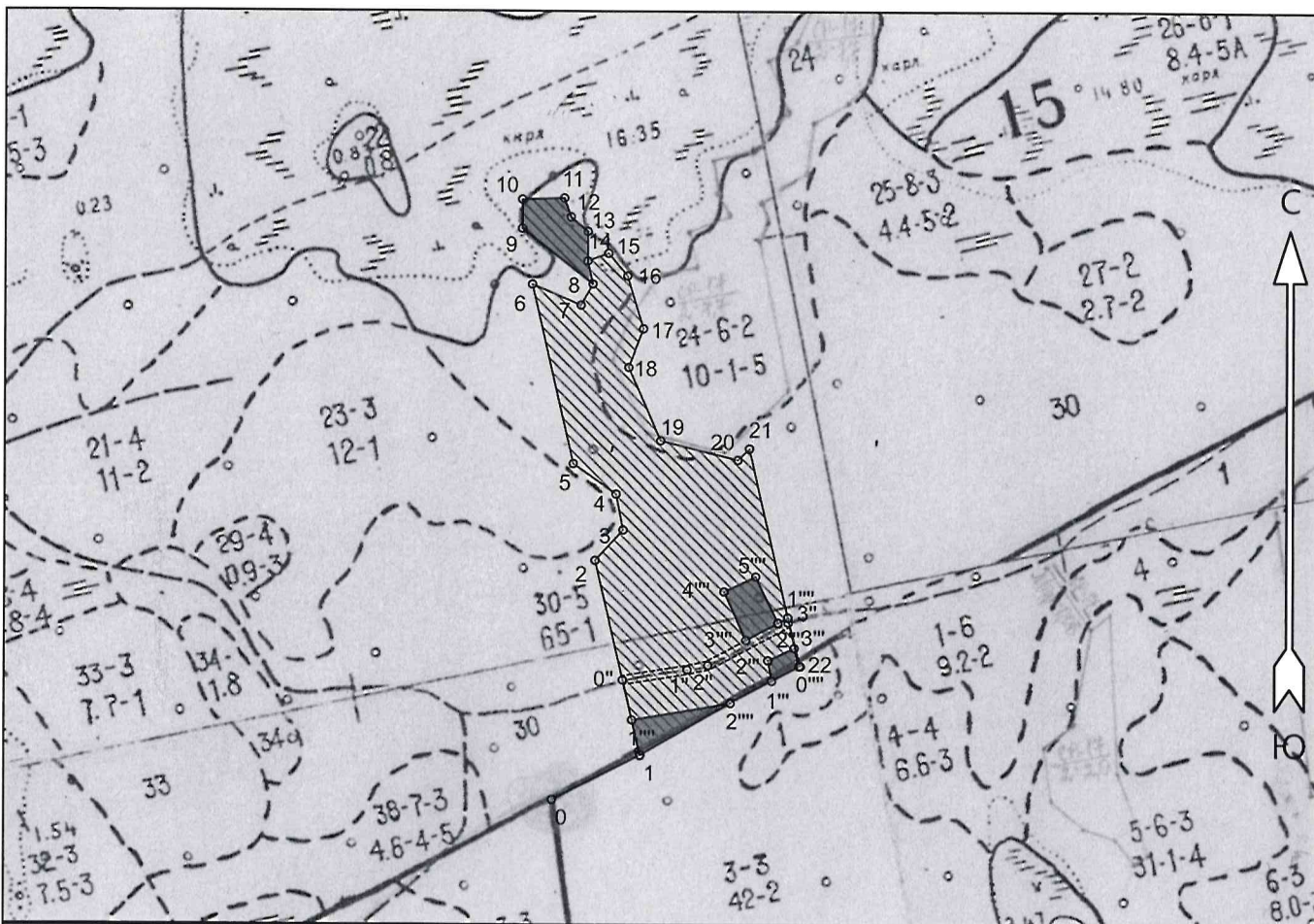
Учено с внесением следующих замечаний:

провести опашку и лесовой уход в 15,35, 5<sup>д</sup>  
и 5,95 года раскиса

Директор Бокситогорского лесничества  Рыкова С.В. 04.05.2022  
(должность) (подпись) (Ф.И.О.) (дата)

План  
участка назначенного под посадку лесных культур ели на 2022 год.

Арендатор:	ООО "Крона-Восток"
Лесничество	Бокситогорское
Участковое лесничество	Самойловское
Вид целевого назначения лесов	Эксплуатационные
ЛД №1-2021 от 17.12.2020 года. Вырубка 2021 г.	
Квартал 15, делянка 3, выдел 24, площадь 0,7 га.; выдел 30, площадь 9,2 га	
Общая площадь ЛК 9,9 га.	
GPS координаты участка приведены в системе	МСК-47, Зона - 3
Координаты получены при помощи	Garmin GPSmap 64
Масштаб	1 : 10000



Условные обозначения

ЕЗ ВПП		ЛК	
Дорога		Недоруб	

Геоданные:

Номера характерных точек	Направление (румбы, азимуты) линий	Длина линий, м
0 - 1	СВ 63°.00'	134
1 - 2	СЗ 13°.00'	272
2 - 3	СВ 42°.00'	56
3 - 4	СЗ 11°.00'	50

Каталог координат (WGS-84)

Номера характерных точек	Координаты	
	Широта	Долгота
0	59° 17' 39.11195"	34° 18' 09.07818"
1	59° 17' 41.07930"	34° 18' 16.63800"
2	59° 17' 49.65016"	34° 18' 12.76379"
3	59° 17' 50.99600"	34° 18' 15.13639"



4 - 5	C3 55°.00'	71
5 - 6	C3 13°.00'	250
6 - 7	ЮВ 67°.00'	72
7 - 8	CB 29°.00'	33
8 - 9	C3 52°.00'	122
9 - 10	C3 0°.00'	39
10 - 11	CB 88°.00'	57
11 - 12	ЮВ 20°.00'	27
12 - 13	ЮВ 50°.00'	30
13 - 14	ЮВ 0°.00'	40
14 - 15	CB 70°.00'	30
15 - 16	ЮВ 40°.00'	40
16 - 17	ЮВ 17°.00'	75
17 - 18	ЮЗ 21°.00'	56
18 - 19	ЮВ 24°.00'	109
19 - 20	ЮВ 76°.00'	109
20 - 21	CB 45°.00'	22
21 - 22	ЮВ 13°.00'	304
22 - 1	ЮЗ 62°.00'	247

4	59° 17' 52.58326"	34° 18' 14.53231"
5	59° 17' 53.90024"	34° 18' 10.84977"
6	59° 18' 01.77786"	34° 18' 07.28891"
7	59° 18' 00.86807"	34° 18' 11.48539"
8	59° 18' 01.80147"	34° 18' 12.49839"
9	59° 18' 04.23050"	34° 18' 06.41119"
10	59° 18' 05.49173"	34° 18' 06.41119"
11	59° 18' 05.55606"	34° 18' 10.01810"
12	59° 18' 04.73556"	34° 18' 10.60281"
13	59° 18' 04.11194"	34° 18' 12.05794"
14	59° 18' 02.81837"	34° 18' 12.05794"
15	59° 18' 03.15019"	34° 18' 13.84292"
16	59° 18' 02.15925"	34° 18' 15.47091"
17	59° 17' 59.83978"	34° 18' 16.85934"
18	59° 17' 58.14906"	34° 18' 15.58864"
19	59° 17' 54.92883"	34° 18' 18.39579"
20	59° 17' 54.07605"	34° 18' 25.09242"
21	59° 17' 54.57914"	34° 18' 26.07741"
22	59° 17' 44.99995"	34° 18' 30.40741"
1	59° 17' 41.24989"	34° 18' 16.59855"

1 - 0"	C3 13°.00'	105
0" - 1"	CB 81°.00'	90
1" - 2"	CB 78°.00'	29
2" - 3"	CB 61°.30'	124

1	59° 17' 41.07930"	34° 18' 16.63800"
0"	59° 17' 44.38268"	34° 18' 15.13634"
1"	59° 17' 44.84558"	34° 18' 20.76659"
2"	59° 17' 45.04197"	34° 18' 22.57926"
3"	59° 17' 46.93568"	34° 18' 29.47288"

22 - 1'''	ЮЗ 61°.30'	42
1''' - 2'''	C3 10°.30'	29
2''' - 3'''	CB 65°.00'	40
3''' - 22	ЮВ 15°.00'	26

22	59° 17' 44.99995"	34° 18' 30.40741"
1'''	59° 17' 44.34828"	34° 18' 28.06128"
2'''	59° 17' 45.26410"	34° 18' 27.72768"
3'''	59° 17' 45.80720"	34° 18' 30.00034"
22	59° 17' 45.00121"	34° 18' 30.41858"

1 - 1''''	C3 13°.00'	49
1'''' - 2''''	CB 80°.30'	137
2'''' - 1	ЮЗ 60°.00'	142

1	59° 17' 41.07930"	34° 18' 16.63800"
1''''	59° 17' 42.62432"	34° 18' 15.93962"
2''''	59° 17' 43.36397"	34° 18' 24.48804"
1	59° 17' 41.06816"	34° 18' 16.66734"

0'''' - 1''''	C3 14°.30'	68
1'''' - 2''''	ЮЗ 61°.30'	15
2'''' - 3''''	ЮЗ 62°.00'	49
3'''' - 4''''	C3 24°.30'	72
4'''' - 5''''	CB 64°.30'	48
5'''' - 2''''	ЮВ 26°.00'	70

0''''	59° 17' 45.00210"	34° 18' 30.52930"
1''''	59° 17' 47.13857"	34° 18' 29.43667"
2''''	59° 17' 46.90325"	34° 18' 28.58068"
3''''	59° 17' 46.15594"	34° 18' 25.82150"
4''''	59° 17' 48.28263"	34° 18' 23.91264"
5''''	59° 17' 48.94511"	34° 18' 26.65931"
2''''	59° 17' 46.91019"	34° 18' 28.59428"

8 - 9	C3 52°.00'	122
9 - 10	C3 0°.00'	39
10 - 11	CB 88°.00'	57
11 - 12	ЮВ 20°.00'	27
12 - 13	ЮВ 50°.00'	30
13 - 14	ЮВ 0°.00'	40
14 - 8	ЮВ 12°.30'	32

8	59° 18' 01.80147"	34° 18' 12.49839"
9	59° 18' 04.23050"	34° 18' 06.41119"
10	59° 18' 05.49173"	34° 18' 06.41119"
11	59° 18' 05.55606"	34° 18' 10.01810"
12	59° 18' 04.73556"	34° 18' 10.60281"
13	59° 18' 04.11194"	34° 18' 12.05794"
14	59° 18' 02.81837"	34° 18' 12.05794"
8	59° 18' 01.80147"	34° 18' 12.49839"

Выполнил: инженер н/с ресурсом Леонтьева Ю.С. *лфол*

