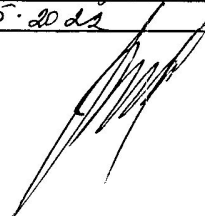


УТВЕРЖДАЮ:

Должность: ч.о. Природоохранной комиссии по
природным ресурсам Ленинградской области
ФИО: И.И. Волгуев
Дата: 13.05.2022



лесных насаждений **Акт обследования аварийных деревьев № 005-ПД-02-22/47**
Приозерского лесничества,
Ленинградской области (субъект Российской Федерации)

Место проведения

Участковое лесничество	Урочище (дача)	Квартал (кварталы)	Выдел (выделы)
Антикайненское	-	67	65

ПЕРЕЧЕТНАЯ ВЕДОМОСТЬ АВАРИЙНЫХ ДЕРЕВЬЕВ, НАЗНАЧАЕМЫХ В РУБКУ

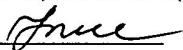
ПЕРЕЧЕТНАЯ БЕДОМОСТЬ АВАРИЙНЫХ ДЕРЕВЬЕВ, НАЗНАЧАЕМЫХ В РУБКУ								
№ дерева	Координаты		Пород а	Высота, м	Диаметр, см	Запас, куб.м	Структурные изъяны, характеризующие аварийность дерева	Сроки проведения мероприятия
1	2		3	4	5	6	7	8
1	61.12886	29.85507	С	25	32	0,924	Опасный наклон ствола	2022 год
2	61.12869	29.85525	С	24	34	1,002	Стволовые и комлевые гнили	2022 год
3	61.12869	29.85548	С	25	34	1,044	Стволовые и комлевые гнили	2022 год
4	61.1282	29.85494	С	26	38	1,326	Стволовые и комлевые гнили	2022 год
5	61.12814	29.85399	Б	10	70	1,846	Стволовые и комлевые гнили	2022 год
10	61.12779	29.85693	Б	12	45	0,897	Опасный наклон ствола	2022 год
11	61.12780	29.85693	С	10	34	0,436	Стволовые и комлевые гнили	2022 год
						7,475		

Исполнитель работ по проведению лесопатологического обследования аварийных деревьев:

Фамилия, имя и отчество (при наличии)

Утесинова М.А.

Подпись



Дата проведения обследования 20.04.2022

Дата составлен документа 26.04.2022

Телефон (812) 552 73 55

ЗАКЛЮЧЕНИЕ

С целью предотвращения негативных процессов или снижения ущерба от их воздействия :

рекомендуется рубка аварийных деревьев

Приложение 1
К акту обследования аварийных деревьев

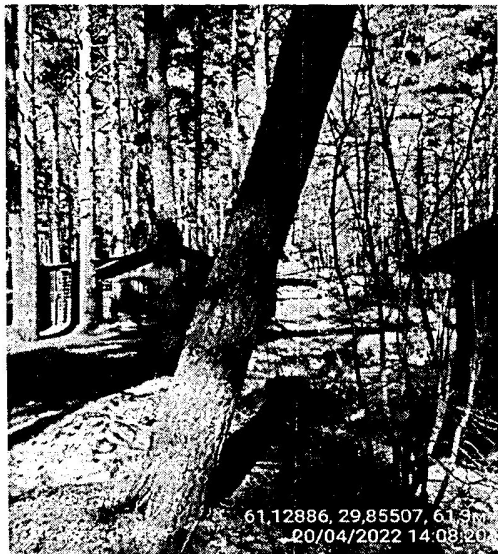
ФОТОТАБЛИЦА

Дерево №1

Фото № 1.1 Общий вид дерева №1



Фото № 1.2 Опасный наклон ствола



Дерево №2

Фото № 2.1 Общий вид дерева №2

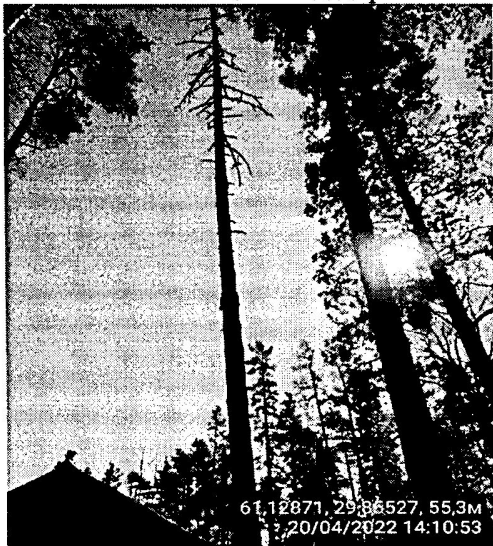
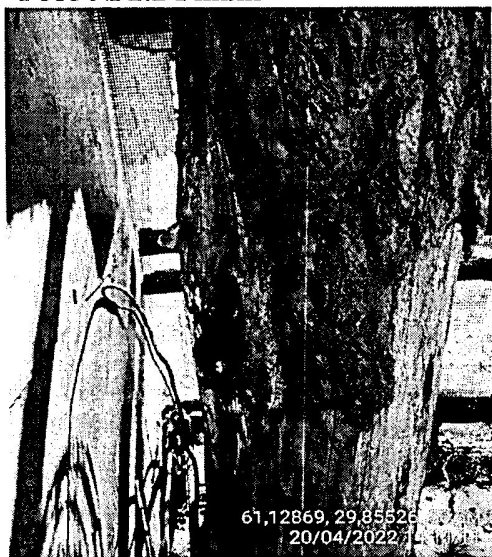


Фото № 2.2 Гнили



Дерево №3

Фото № 3.1 Общий вид дерева №3

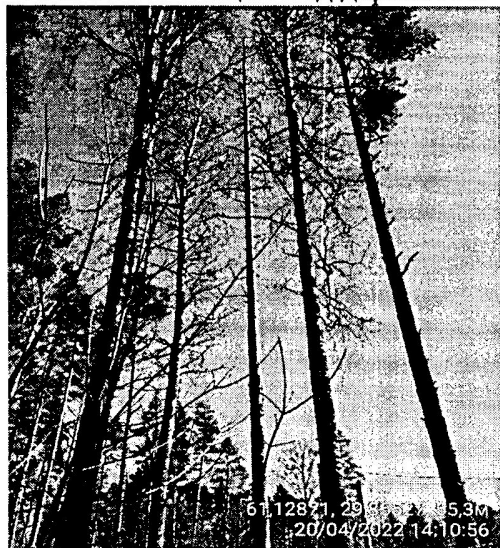


Фото № 3.2 Гнили



Дерево №4

Фото № 4.1 Общий вид дерева №4



Фото № 4.2 Гнили



Дерево №5

Фото № 5.1 Общий вид дерева №5

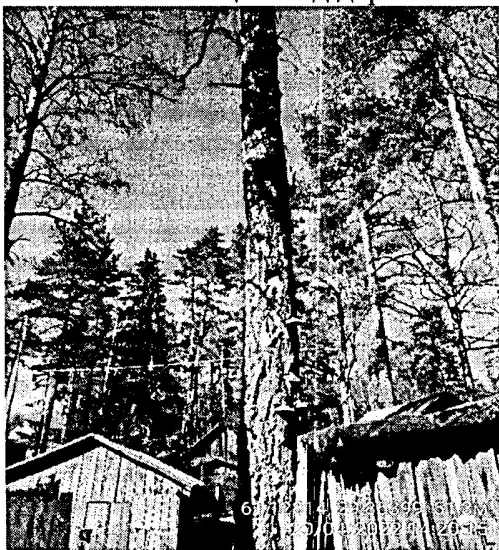
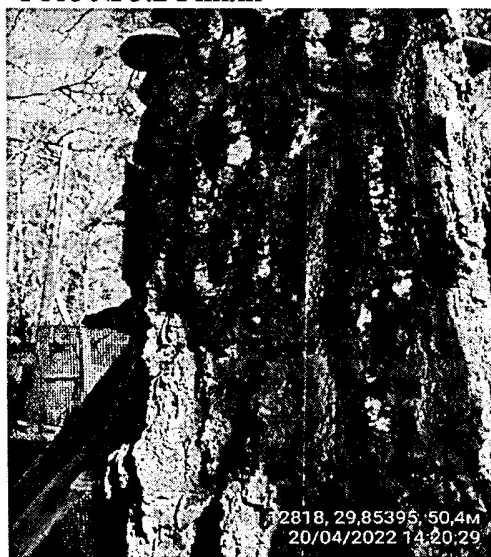


Фото № 5.2 Гнили



Дерево №10

Фото № 6.1 Общий вид дерева №10

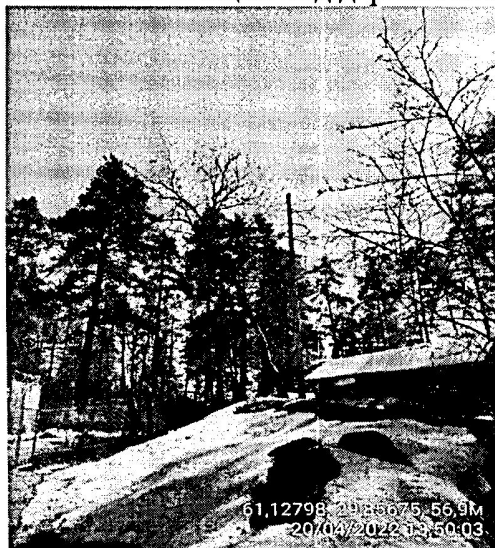


Фото № 6.2 Гнили



Дерево №11

Фото № 7.1 Общий вид дерева №11

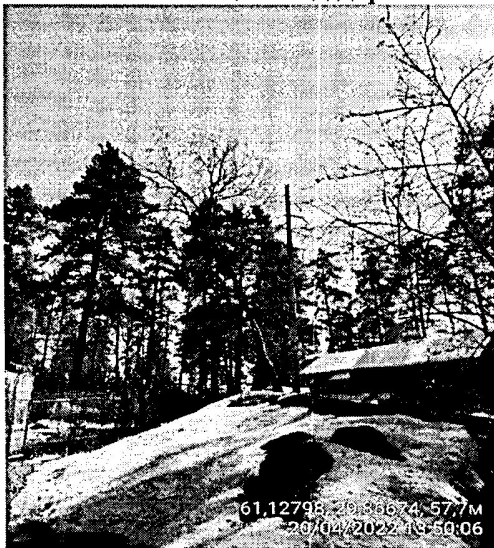
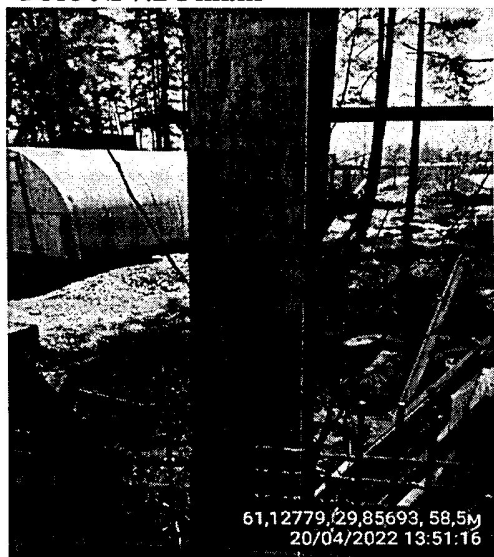


Фото № 7.2 Гнили



Фамилия, имя, отчество (при наличии)

Утесинова М.А.

Дата составления документа

26.04.2022

Подпись

