

«УТВЕРЖДАЮ»

Генеральный директор ООО «Луга-Лес»  
(директор, представитель по доверенности №\_\_ от \_\_)



/ Лыкосова Е.А.

(М.П.)

(подпись)

04 2014 г.

**ПРОЕКТ  
УХОДА ЗА ЛЕСАМИ**

Наименование вида (видов) мероприятий по уходу за лесами Проходная рубка

Арендатор лесного участка ООО «Луга-Лес»

Договор аренды лесного участка № 2-2008-12-179-3 от 16.12.2008 г.

Лесничество Северо-Западное

Участковое лесничество Большепольское

№ квартала 115 № выдела 6

Вид целевого назначения лесов защитные леса

Категория защитных лесов Леса, выполняющие функции защиты природных и иных объектов

Площадь участка, 1,4 га

6. Объем вырубаемой массы по породам, в т.ч. при прокладке технологических коридоров:

Всего 49 кбм, в т.ч.

Древесная порода	Объем вырубаемой массы, кбм	
	Всего, кбм	При прокладке технологических коридоров, кбм
Сосна	22	22
Ель	5	5
Береза	22	22
Итого	49	49

7. Распределение вырубаемой ликвидной части древостоя на деловую и дровяную по породам:

Всего 95 кбм ликвидной древесины, в т.ч.

Древесная порода	Вырубаемый объем (ликвидный), кбм		
	Деловая древесина, кбм	Дровяная древесина, кбм	Всего, кбм
Сосна	40	6	44
Ель	7	3	10
Береза	37	7	44
Итого	84	14	98

8. Описание технологий выполнения работ с указанием выполняемых технологических операций, последовательности их выполнения по элементам лесосеки (технологические полосы, волокни, технологические (погрузочные) пункты):

- вырубка деревьев производится харвестером по непрямолинейным технологическим коридорам равномерно по всей площади лесосеки;

- расстояние между технологическими коридорами - 30-35 м;

- ширина технологических коридоров – 4 м;

- количество и размеры погрузочных пунктов - 1шт. (не более 0,2га);

- обрубка сучьев осуществляется харвестером на месте валки деревьев с укладкой их на волок;

- трелевка древесины осуществляется форвардером по технологическим коридорам на погрузочный пункт;

- погрузка и вывозка сортиментов осуществляется автомашинами «Скания» с гидроманипулятором.

Составил (арендатор):

Начальник Выборгского отдела  
использования лесных ресурсов  
(должность)

Богдашкин В.В.  
(Ф.И.О.)

  
(подпись)

« 12 » 04 2022 г.  
(дата)

Неотъемлемой частью настоящего Проекта является чертеж лесного участка (Приложение 1 к Проекту)

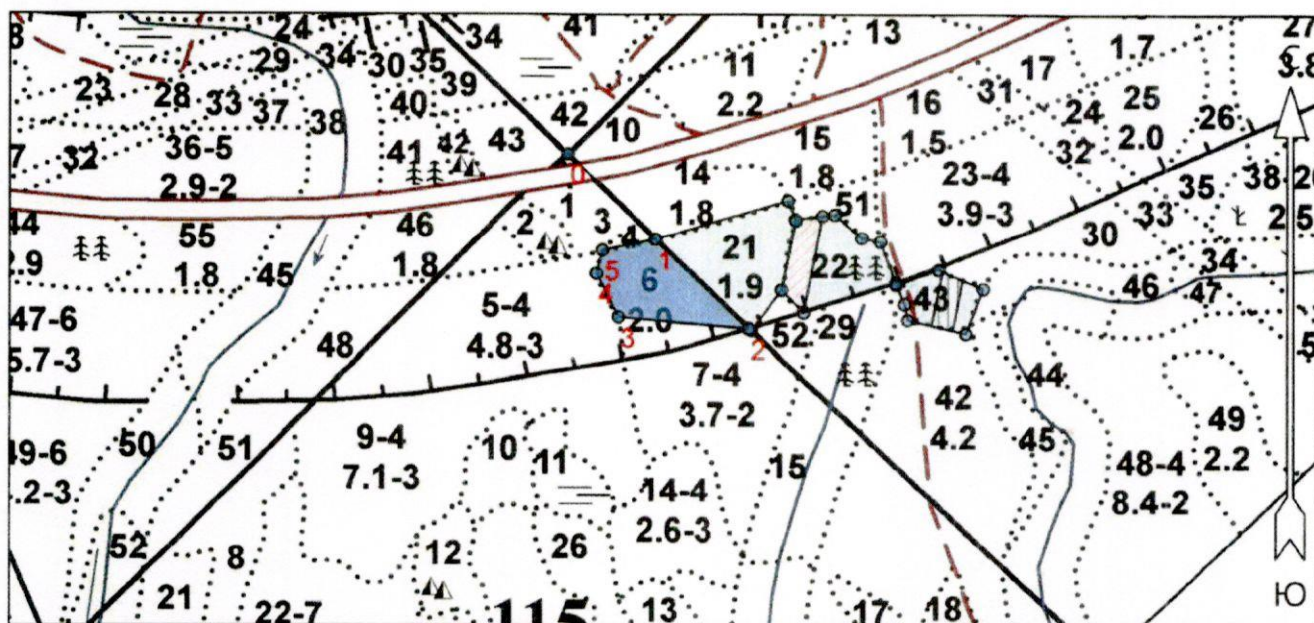


### Чертеж лесного участка

Ленинградская область, Выборгский район

(наименование субъекта Российской Федерации, наименование муниципального района)

Лесничество	Северо-Западное
Участковое лесничество	Большепольское
Номер(а) лесного квартала	115
Номер(а) лесотаксационного выдела	6
Площадь	1.4
Масштаб	1 : 10000



Условные обозначения

Эксплуатационный участок		Неэксплуатационный участок	
Волок			

Экспликация объекта			Номера точек	Азимуты линий	Длина, м
Порядковый номер характерной (поворотной) точки	Геодезические координаты*				
	X	Y	Привязка		
			0 - 1	134°30'	170.0
Лесосека					
1	517523.635	1276360.228	1 - 2	133°30'	178.0
2	517402.572	1276490.977	2 - 3	275°00'	181.5
3	517416.571	1276309.353	3 - 4	332°30'	67.0
4	517475.811	1276277.947	4 - 5	14°30'	33.0
5	517507.983	1276286.052	5 - 1	78°30'	75.5

\* - Геодезические координаты получены при помощи Garmin 64 st (указывается наименование и марка прибора, с помощью которого определены геодезические координаты) в системе координат МСК-47 Ленинградской области - зона I

Составил (арендатор): Богдашкин В.В.  
(должность) (Ф.И.О.)

12.04.2022 г.  
(подпись) (дата)



1. Этапы и сроки проведения работ, учета и оценки их результатов  
 В соответствии с п. 31 Правил рубок ухода за лесами, утвержденных приказом Минприроды от 30.07.2020 г. № 534 – Рубки, проводимые в целях ухода за лесными насаждениями, в лесных насаждениях ягодниковых типов леса с целью их сохранения осуществляются преимущественно при промерзшей почве и снежном покрове. Планируемое время проведения ухода за лесами - в период действия лесной декларации.  
 Учет и оценка результатов проведения ухода осуществляется при осмотре лесосек после окончания лесосечных работ.

2. Характеристика лесорастительных условий лесного участка (в том числе рельефа, гидрологических условий, почвы)  
 тип леса – сосняк черничник (ЧС), тип условий местопроизрастания (А2)  
 рельеф равнинный, почва грубогумусная супесчаная.

3. Исходная характеристика насаждения до проведения мероприятий по уходу за лесами и проектируемая характеристика насаждения после проведения мероприятий по уходу за лесами

Выдел №	Площадь, га	Состав древостоя	Возраст, лет	Высота, м	Диаметр, м	Запас, куб.м/га	Полнота	Подрост (состав, возраст, высота, кол-во шт./га)
Исходная характеристика								
6	1,4	5С	80	21	0,22	257	0,8	нет
		5Б	70	20	0,16			
Проектируемая характеристика								
6	1,4	5С	80	21	0,22	180	0,6	нет
		1Е	65	20	0,18			
		4Б	70	20	0,16			

4. Основные характеристики мероприятия по уходу за лесами (интенсивность рубки (в т.ч. в % от исходного запаса), минимальная сомкнутость крон, сумма площадей сечений, объем вырубаемой древесины):

Интенсивность рубки ухода в % от исходного запаса умеренная - 30 %.

Метод рубок ухода: относительно равномерная вырубка деревьев (разреживание).

Объем вырубаемой древесины на 1 га – 77 м. куб. (ликвид 68 м. куб.)

5. Характеристика вырубаемой части насаждения:

В первую очередь вырубается нежелательные деревья.

К нежелательным деревьям (подлежащим рубке) относятся:

- деревья мешающие росту и формированию крон отобранных лучших и вспомогательных деревьев;

- деревья неудовлетворительного состояния (сухостойные, буреломные, снеголомные, отмирающие, сильно поврежденные вредными организмами, животными);

- деревья с неудовлетворительным качеством ствола и кроны (искривленные, с сучками-пасынками, с сильно разросшейся, низко опущенной кроной и большим сбегом ствола, если эти деревья утратили полезные функции и их вырубка не ведет к снижению полноты насаждения ниже нормативной, снижению устойчивости насаждений).