

**ПРОЕКТ  
ЛЕСОВОССТАНОВЛЕНИЯ  
(создание лесных культур)  
посадкой на весну 2022 года.**

Лесничество Подпорожское Участковое лесничество Пригородное  
№ квартала 27 № выдела 30  
Главная порода Ель  
Вид культур Сплошные  
(сплошные, частичные, подпологовые, реконструкция)  
Арендатор лесного участка ООО «АСТА», № 2-2008-11-29-3,  
лесная декларация № 1 – 2021 от 02.01.2021 года  
(наименование, № дог.аренды, декларация, дата)  
Площадь участка, 1,4 га

План участка, масштаб 1:10 000

- проведена в соответствии с технологической картой разработки лесосеки, кол-во пней (валунов) на 1 га 560 шт.( гарь \_\_\_\_\_ г.; редина, пустырь, прогалина и т.д.).
2. Рельеф, почвы, механический состав, степень влажности рельеф равнинный, суглинок, в низких местах с повышенным накоплением влаги
3. Напочвенный покров (важнейшие растения-индикаторы) травяной, черничник,
4. Тип леса (тип вырубки), тип лесорастительных условий ЧС В2;

5. Наличие естественного возобновления (по породам), тыс.шт./га; размещение, средняя высота, м не имеется

6. Зараженность почвы вредителями, вид в связи с отсутствием признаков заселения вредных организмов, обследование на лесном участке не проводилось

7. Состав, возраст, полнота, класс бонитета реконструируемого насаждения \_\_\_\_\_

8. Способ реконструкции: ширина и направление коридоров, кулис, площадь расчищенных коридоров от общей площади реконструируемого участка (в %) \_\_\_\_\_

9. Сроки и виды подготовки площади, применяемые машины и орудия осень 2020 года Трактором ТДТ -55 с плугом ПЛ-1

10. Способы и время обработки почвы (механизированная, ручная, сплошная, полосами, бороздами, площадками и т.д.), глубина обработки почвы, применяемые машины и орудия Осень 2020 г., механизированная бороздами глубиной до 15 см, трактором ТДТ - 55 с плугом ПЛ - 1

11. Размещение и размеры площадок, полос, борозд на площади и их направление \_\_\_\_\_ борозды шириной до 1,0 метра, через 3,5 - 4,5 метра

12. Метод и способ создания культур (посадка сеянцами, саженцами, посев рядовой, строчно-луночный, ручной, механизированный) посадка сеянцами ручная

13. Количество посадочных (посевных) мест на 1 га, тыс.шт. 3,0 тыс.шт.

14. Размещение посадочных (посевных) мест, расстояние между рядами 3,5 - 4,5м, в рядах до 0,8 м

15. Схема смешения пород ЕЕЕ

16. Потребность в посадочном (посевном) материале на 1 га 3,0 тыс.шт. тыс.шт. (кг) и на всю площадь по породам 4,2 тыс.шт.

17. Характеристика посадочного (посевного) материала по породам: возраст сеянцев, саженцев, класс качества семян, их происхождение, стандартные сеянцы ели с ОКС с Подпорожского питомника, паспорт № от

Класс качества семян, их происхождение, лесосемянной район \_\_\_\_\_

18. Способ подготовки семян к посеву \_\_\_\_\_

19. Виды и способы ухода, их кратность: ручная оправка от завала травой и почвой, выжимание морозом - однократно; дополнение лесных культур - однократно

20. Виды и способы лесоводственных уходов, их кратность: уничтожение травянистой и древесной растительности в рядах - одно-двухкратно;

21. Противопожарные мероприятия, протяженность, ширина мин полос: \_\_\_\_\_

22. Намечаемый год перевода культур в лесопокрытую площадь: 2030 - 2031 года

23. Показатели оценки восстанавливаемых лесов для признания работ по лесовосстановлению завершёнными ( возраст, количество деревьев главных пород, средняя высота) В соответствии с приложением 3 Правил лесовосстановления

Составил: технорук Павленко Л.А. \_\_\_\_\_ 10» 09.21  
(должность) (Ф.И.О.) (подпись)

Проверил лесничий Мартынов А.Э. \_\_\_\_\_ 10» 09.21  
(должность) (Ф.И.О.) (подпись)

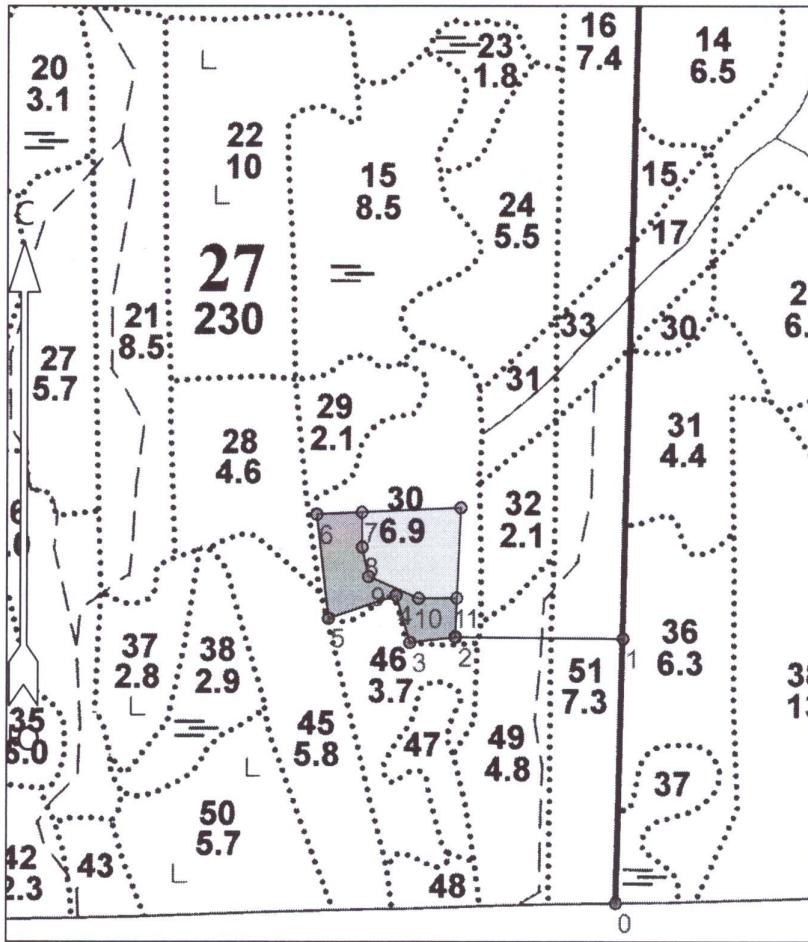
Проверил: инженер ЛВС Туркина О.Н. \_\_\_\_\_ 10» 09.21  
(должность) (Ф.И.О.) (подпись)

Согласовано с внесением следующих замечаний по факту создания  
акт утв. 10.11.21 \_\_\_\_\_ 10» 09.21  
Главный лесничий: Герасов Н.Л. \_\_\_\_\_  
(Ф.И.О.) (подпись)



Схема(ы) размещения лесосеки под лесные культуры 2022 году

Лесничество Подпорожское  
 Участковое лесничество Пригородное  
 Урочище (при наличии)  
 Номер(а) лесного квартала 27  
 Номер(а) лесотаксационного выдела 30  
 Масштаб 1 : 10000



Площадь общая, га		Площадь эксплуатационная, га	
1.40		1.40	
Экспликация объекта			
Порядковый номер характерной (поворотной) точки	Геодезические координаты*		
	X	Y	
Привязка			
0	545850.109	3250876.780	
1	546224.348	3250886.516	
Лесосека I			
2	546226.376	3250648.941	
3	546219.001	3250584.201	
4	546285.222	3250564.548	
5	546253.133	3250468.536	
6	546399.329	3250451.841	
7	546402.131	3250515.960	
8	546353.085	3250516.394	
9	546312.041	3250525.511	
10	546281.311	3250596.312	

11	546281.790	3250650.442
Номера точек	Азимуты линий	Длина линий
Привязка		
0 - 1	351° 00'	374.0
1 - 2	260° 00'	237.0
Лесосека I		
2 - 3	253° 00'	65.0
3 - 4	333° 00'	69.0
4 - 5	241° 00'	101.0
5 - 6	343° 00'	147.0
6 - 7	77° 00'	64.0
7 - 8	169° 00'	49.0
8 - 9	157° 00'	42.0
9 - 10	103° 00'	77.0
10 - 11	79° 00'	54.0
11 - 2	172° 00'	55.0
Лесосека		
Номер лесосеки I		Площадь лесосеки, га
Основной полигон		1.40

*Ульянов* Д.Н. Ульянов  
 (подпись)