

ПРОЕКТ ЛЕСОВОССТАНОВЛЕНИЯ
(создание лесных культур),
на весну-осень
в 2022 году

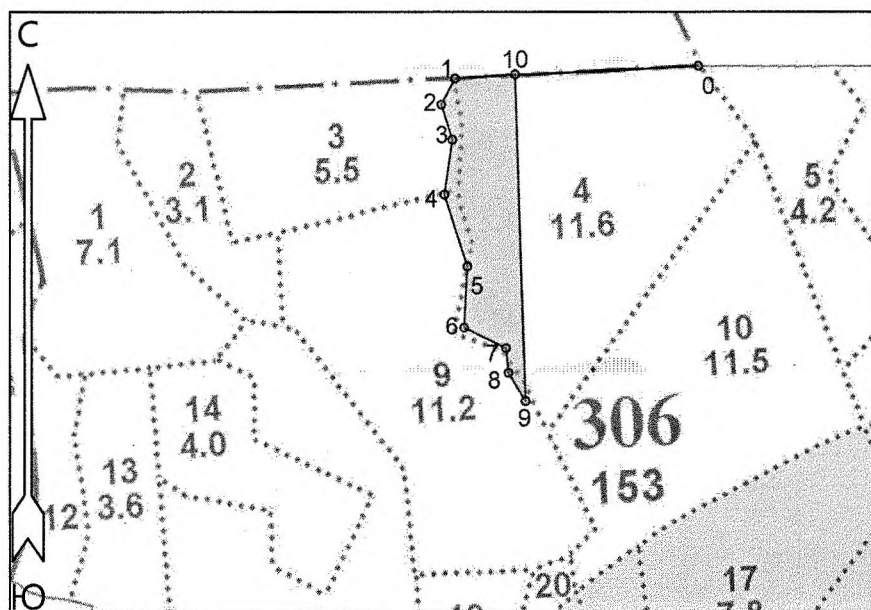
Главная порода Ель
 Вид культур Сплошные

Арендатор лесного участка

ООО"Промлес" дог. аренды № 57/3-2010-04 от 29.04.2010г.,
 лесная декларация изм.№ 2-2019-57д от 24 сентября 2020 г.

Лесничество Волосовское
 Участковое лесничество Каськовское
План участка 3,1 га

Номер(а) лесного квартала 306
 Номер(а) лесного квартала 3,4,9
 Масштаб 1 : 10000




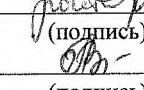
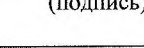
Порядковый номер характерной (поворотной) точки	Широта	Долгота
Привязка		
0	59° 28' 59.58000"	28° 59' 36.53000"
Лесосека		
1	59° 28' 59.04257"	28° 59' 16.12437"
2	59° 28' 57.93192"	28° 59' 14.96114"
3	59° 28' 56.44156"	28° 59' 15.90343"
4	59° 28' 54.11832"	28° 59' 15.22307"
5	59° 28' 51.08626"	28° 59' 17.16737"
6	59° 28' 48.45679"	28° 59' 16.89771"
7	59° 28' 47.56678"	28° 59' 20.44232"
8	59° 28' 46.50450"	28° 59' 20.64125"
9	59° 28' 45.30020"	28° 59' 22.06167"
10	59° 28' 59.22302"	28° 59' 21.20627"
Лесосека		
Номер лесосеки	Площадь лесосеки, га	
2	3.1	

Площадь общая, га		Площадь эксплуатационная, га	
3.1		3.1	
Экспликация объекта			
Порядковый номер характерной (поворотной) точки	Геодезические координаты*		
	X	Y	
Привязка			
0	387190.429	2139263.574	
Лесосека			

Порядковый номер	Широта	Долгота
1	387183.267	2138941.967
2	387149.448	2138922.647
3	387102.903	2138936.114
4	387031.346	2138923.286
5	386936.641	2138951.115
6	386855.419	2138944.471
7	386826.239	2138999.444
8	386793.283	2139001.605
9	386755.367	2139022.862
10	387186.490	2139022.104
Географические координаты		

* - Координаты получены при помощи Garmin GPSMAP 64st. Географические координаты пересчитаны в геодезические координаты в системе координат МСК-47 Ленинградской области - зона 2.

1. Категория лесокультурной площади: вырубка 2021 г. состояние очистки удовл., кол-во пней (валунов) на 1 га 500 шт., гарь _____ г.; редина, пустырь, прогалина и т.д.
2. Рельеф, почвы, механический состав, степень влажности: _____
Рельеф: участки равнин с высоким уровнем грунтовых вод. Почва: Влажно-мулевые, перегнойно-торфянистые глееватые и суглинистые.
3. Напочвенный покров (важнейшие растения-индикаторы): Таволга, дудник, гравилат, сныть, папоротник, купальница, родобриум, климациум, мниум
4. Тип леса (тип вырубки), тип лесорастительных условий: КС С2 тип вырубки; вейниковые
5. Наличие естественного возобновления (по породам), тыс. шт./га; размещение, средняя высота, м. _____
6. Зараженность почвы вредителями, вид: в связи с отсутствием признаков заселения вредных организмов, обследование на лесном участке не производилось.
7. Состав, возраст, полнота, класс бонитета реконструируемого насаждения: не проектируется.
8. Способ реконструкции: ширина и направление коридоров, кулис, площадь расчищенных коридоров от общей площади реконструируемого участка (в %): не проектируется.
9. Сроки и виды подготовки площади, применяемые машины и орудия:
расчистка площади от валежника, пней, усохших деревьев; трактор ТДТ-55, б/пилы.
10. Способы и время обработки почвы (механизированная, ручная, сплошная, полосами, бороздами, площадками и т.д.), глубина обработки почвы, применяемые машины и орудия: механизированная, частичная, бороздами, глубина обработки почвы 25см, трактор ТДТ-55 с плугом ПЛ-1.
11. Размещение и размеры площадок, полос, борозд на площади и их направление: борозды, среднее расстояние между бороздами – 5м, ширина – 1м, параллельно трелевочным волокам.
12. Метод и способ создания культур (посадка сеянцами, саженцами, посев рядовой, строчно-луночный, ручной, механизированный): ручная посадка сеянцами под меч Колесова..посадка в пласт
13. Количество посадочных (посевных) мест на 1 га, тыс. шт.: 3,0
14. Размещение посадочных (посевных) мест, расстояние между рядами 5 м, в рядах 0,9-1,1 м.
15. Схема смешения пород: ель-ель-ель-ель
16. Потребность в посадочном (посевном) материале на 1 га: 3,0 тыс.шт/га и на всю площадь по породам 9,3 тыс. шт.
17. Характеристика посадочного (посевного) материала по породам: возраст сеянцев, саженцев с открытой корневой системой, класс качества семян, их происхождение, лесосеменной район _____ 3-й,
18. Способ подготовки семян к посеву: не проектируется
19. Виды и способы агротехнических уходов, их кратность:
1-й уход (2022 год) - уничтожение травянистой растительности, дополнение по необходимости - однократно.
2-й уход (2023 год) – уничтожение травянистой растительности - однократно.
20. Виды и способы лесоводственных уходов, их кратность:
3-й уход (2025 год) – уничтожение древесной растительности лиственных пород в рядах и междурядьях л/к - однократно.
4-й уход (2029 год) - уничтожение древесной растительности лиственных пород в рядах и междурядьях л/к — однократно.
21. Противопожарные мероприятия, протяженность, ширина мин полос: противопожарная минерализованная полоса создана при подготовке почвы, уходы не осуществляются.
22. Намечаемый год перевода культур в лесопокрытую площадь: 2031 г
23. Показатели оценки восстанавливаемых лесов для признания работ по лесовосстановлению выполненными (возраст, количество деревьев главных лесных пород, средняя высота): 9 лет; 1700шт/га; 0,7 м

Составил (арендатор):	<u>Специалист л/х</u>	<u>Акуленко Ж.А.</u>	<u>_____</u>	<u>_____</u>	<u>_____</u>	<u>2022г.</u>
	(должность)	(Ф.И.О.)		(подпись)	(дата)	
Проверил	<u>Лесничий</u>	<u>Кочетков И. В.</u>	<u>_____</u>	<u>_____</u>	<u>«16» марта</u>	<u>2022г.</u>
	(должность)	(Ф.И.О.)		(подпись)	(дата)	
Проверил	<u>Инж. по ЛВ</u>	<u>Пловничева В. В.</u>	<u>_____</u>	<u>_____</u>	<u>«21» марта</u>	<u>2022г.</u>
	(должность)	(Ф.И.О.)		(подпись)	(дата)	

Учтено с внесением следующих замечаний _____

Главный лесничий

Иванов И.И.



«21» 03

2022г.