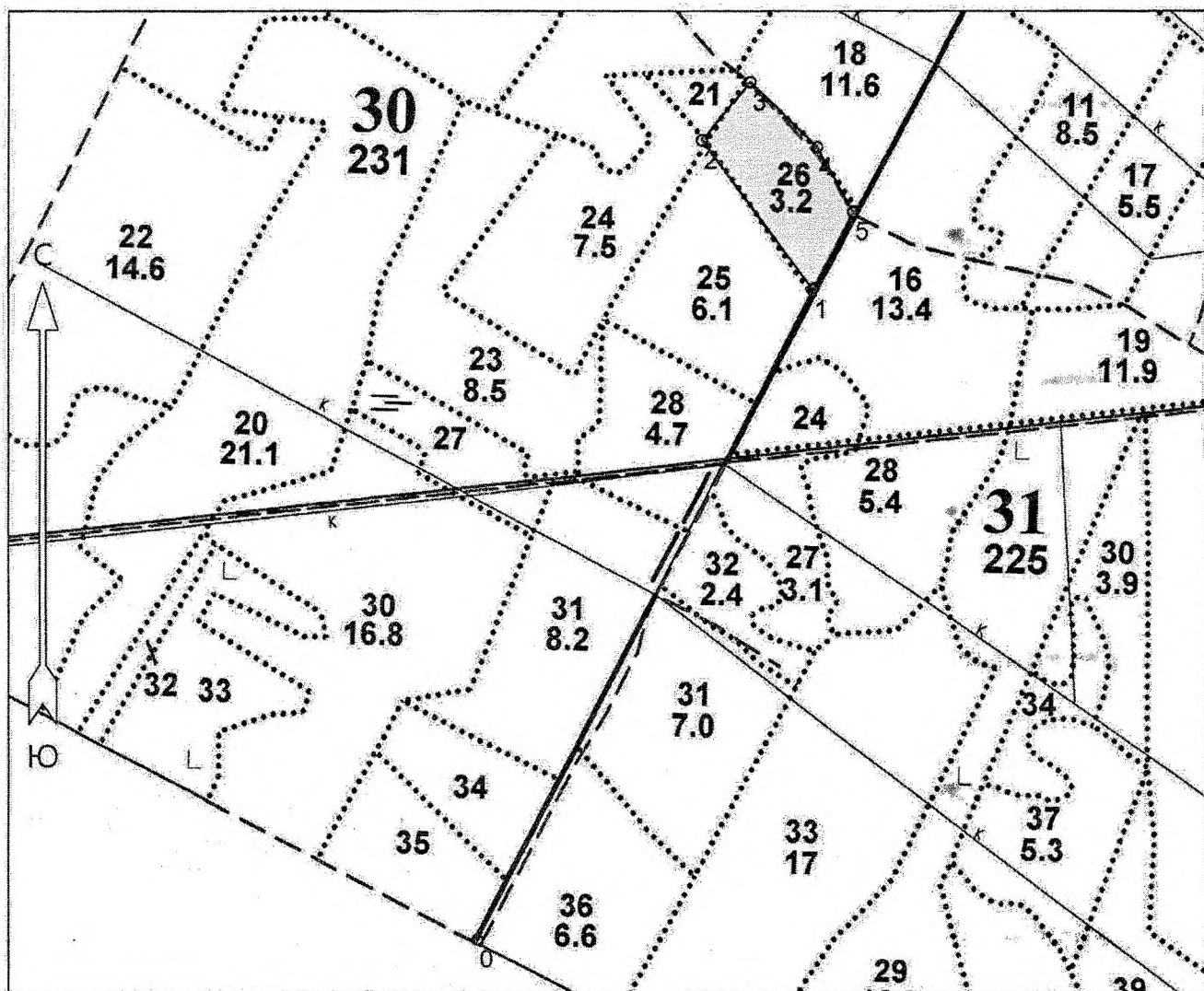


**ПРОЕКТ  
ЛЕСОВОССТАНОВЛЕНИЯ**  
(создание лесных культур), весна-осень 2022 году

Главная порода Ель  
 Вид культур Сплошные  
 Арендатор лесного участка ООО "Промлес" дог. аренды №110/3-2010-09 от 17.09.2010г., Лесная декларация №15-2021-110д от 20 октября 2021г.

Лесничество Волосовское  
 Участковое лесничество Изварское  
 План участка 3,2  
 Номер(а) лесного квартала 30  
 Номер(а) лесотаксационного выдела 26  
 Масштаб 1 : 10000



Площадь общая, га	Площадь эксплуатационная, га	Порядковый номер характерной (поворотной) точки	X	Y	1	368287.010	2164594.306	
3.20	3.20				2	368511.316	2164432.846	
Экспликация объекта		Привязка	0	367338.049	2164071.875	3	368594.883	2164507.655
Геодезические координаты						4	368497.573	2164605.812
						5	368400.555	2164657.928
		Лесосека		Географические координаты				

\* -Координаты получены при помощи Garmin GPSMAP 64st. Географические координаты пересчитаны в геодезические координаты в системе координат МСК-47 Ленинградской области -зона 2.

Порядковый номер характерной (поворотной) точки	Широта	Долгота
Привязка		
0	59° 18' 39.21494"	29° 26' 20.59274"
Лесосека		
1	59° 19' 10.25250"	29° 26' 52.24983"
2	59° 19' 17.38085"	29° 26' 41.72512"
3	59° 19' 20.13504"	29° 26' 46.33406"
4	59° 19' 17.06303"	29° 26' 52.67683"
5	59° 19' 13.96689"	29° 26' 56.10901"
Номера точек	Азимуты линий	Длина линий
Привязка		
0 - 1	16° 00'	1082.0
Лесосека		
1 - 2	311° 30'	276.0
2 - 3	29° 00'	112.0
3 - 4	122° 00'	138.0
4 - 5	139° 00'	110.0
5 - 1	196° 00'	128.0
Лесосека		
Номер лесосеки		Площадь лесосеки, га
2		3.20

\* -Координаты получены при помощи Garmin GPSMAP 64st. Географические координаты пересчитаны в геодезические координаты в системе координат МСК-47 Ленинградской области -зона 2.

1. Категория лесокультурной площади: вырубка 2021 г. состояние очистки удовл., кол-во пней (валунов) на 1 га 500 шт., гарь \_\_\_\_\_ г.; редины, пустошь, прогалины и т.д.
2. Рельеф, почвы, механический состав, степень влажности:  
Рельеф: почти ровные хорошо дренированные равнины. Почва: модергумусные подзолистые супесчаные.
3. Напочвенный покров (важнейшие растения-индикаторы): кислица, майник, костяника, черника, вейник
4. Тип леса (тип вырубки), тип лесорастительных условий: КС С2 Кисличная, тип вырубки: вейниковые
5. Наличие естественного возобновления (по породам), тыс. шт./га; размещение, средняя высота, м. \_\_\_\_\_
6. Зараженность почвы вредителями, вид: в связи с отсутствием признаков заселения вредных организмов, обследование на лесном участке не производилось.
7. Состав, возраст, полнота, класс бонитета реконструируемого насаждения: не проектируется.
8. Способ реконструкции: ширина и направление коридоров, кулис, площадь расчищенных коридоров от общей площади реконструируемого участка (в %): не проектируется.
9. Сроки и виды подготовки площади, применяемые машины и орудия:  
расчистка площади от валежника, пней, усохших деревьев; трактор ТДТ-55, б/пилы.
10. Способы и время обработки почвы (механизированная, ручная, сплошная, полосами, бороздами, площадками и т.д.), глубина обработки почвы, применяемые машины и орудия: механизированная, частичная, бороздами, глубина обработки почвы 25см, трактор ТДТ-55 с плугом ПЛ-1.
11. Размещение и размеры площадок, полос, борозд на площади и их направление: борозды, среднее расстояние между бороздами – 5м, ширина – 1м, параллельно трелевочным волокам.
12. Метод и способ создания культур (посадка сеянцами, саженцами, посев рядовой, строчно-луночный, ручной, механизированный): ручная посадка сеянцами под меч Колесова. посадка в пласт.
13. Количество посадочных (посевных) мест на 1 га, тыс. шт.: 3,0
14. Размещение посадочных (посевных) мест, расстояние между рядами 5 м, в рядах 0,9-1,1 м.
15. Схема смешения пород: ель-ель-ель-ель
16. Потребность в посадочном (посевном) материале на 1 га: 3,0 тыс.шт/га и на всю площадь по породам 9,6 тыс. шт.
17. Характеристика посадочного (посевного) материала по породам: возраст сеянцев, саженцев с открытой корневой системой, класс качества семян, их происхождение, лесосеменной район 3-й,
18. Способ подготовки семян к посеву: не проектируется
19. Виды и способы агротехнических уходов, их кратность:  
1-й уход (2022 год) - уничтожение травянистой растительности, дополнение по необходимости - однократно.  
2-й уход (2023 год) – уничтожение травянистой растительности - однократно.
20. Виды и способы лесоводственных уходов, их кратность:  
3-й уход (2025 год) – уничтожение древесной растительности лиственных пород в рядах и междурядьях л/к - однократно.  
4-й уход (2029 год) - уничтожение древесной растительности лиственных пород в рядах и междурядьях л/к — однократно.
21. Противопожарные мероприятия, протяженность, ширина мин полос: противопожарная минерализованная полоса создана при подготовке почвы, уходы не осуществляются.
22. Намечаемый год перевода культур в лесопокрытую площадь: 2031 г
23. Показатели оценки восстанавливаемых лесов для признания работ по лесовосстановлению завершенными (возраст, количество деревьев главных лесных пород, средняя высота): не более 9 лет; не менее 1700шт/га; не менее 0,7 м

Составил (арендатор): Специалист л/х Акуленко Ж.А. \_\_\_\_\_ «  » \_\_\_\_\_ 2022г.  
(должность) (Ф.И.О.) (подпись) (дата)

Проверил Лесничий Н.А. Давышева \_\_\_\_\_ «18» марта 2022г.  
(должность) (Ф.И.О.) (подпись) (дата)

Проверил Инж. по ЛВ Давышева В.В. \_\_\_\_\_ «21» марта 2022г.  
(должность) (Ф.И.О.) (подпись) (дата)

Учено с внесением следующих замечаний \_\_\_\_\_

Главный лесничий

Кадаров Н.А.  
(Ф.И.О.)

\_\_\_\_\_ (подпись)

«21» 03 2022г.  
(дата)