

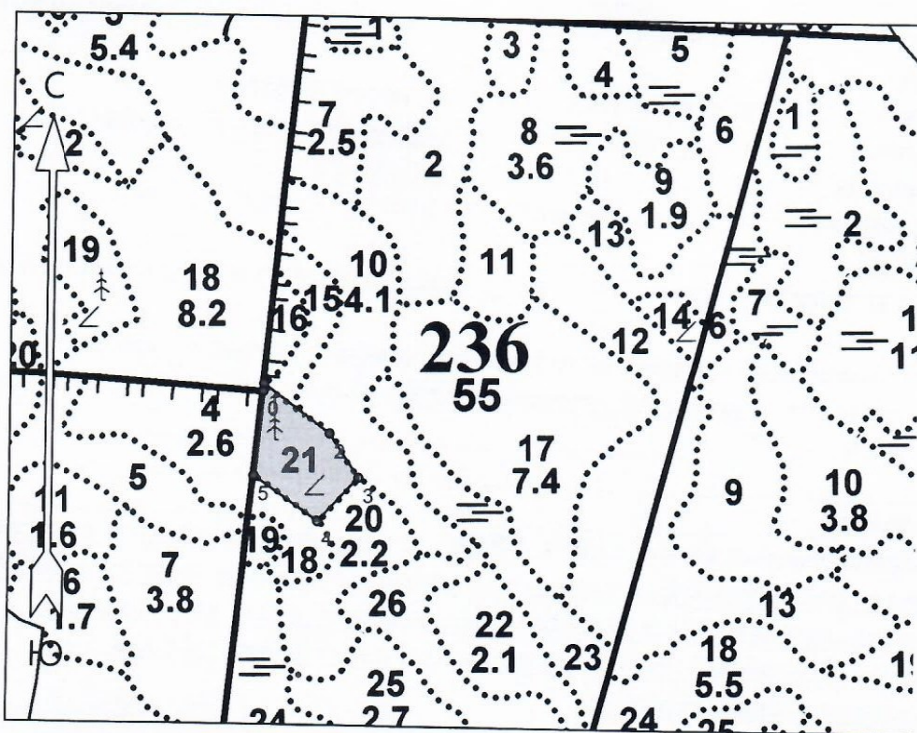
ПРОЕКТ ЛЕСОВОССТАНОВЛЕНИЯ
(создание лесных культур)
на весна/осень в 2022 году

Главная порода Сосна
Вид культур Сплошные
Арендатор лесного участка АО "Лемо-вуд" Договор аренды № 2-2008-11-14-3 от 10.11.2008г.,
Лесная декларация №17-2019-14д от 19.09.2019г.

Площадь участка 1,4 га

ПЛАН УЧАСТКА

Лесничество Приозерское
Участковое лесничество Вуоксинское
Номер(а) лесного квартала 236
Номер(а) лесотаксационного выдела 21
Масштаб 1 : 10000




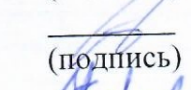
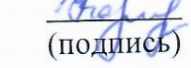
Площадь общая, га		Площадь эксплуатационная, га		
1.4		1.4		
Экспликация объекта				
Порядковый номер характерной (поворотной) точки	Геодезические координаты			
	X	Y		
Привязка				
0	535856.308	2184797.068		
Участок				
1	535866.243	2184798.299		
2	535800.893	2184884.641		
3	535742.799	2184922.213		
4	535686.528	2184867.729		
5	535746.273	2184783.546		
Номера точек		Азимуты линий		Длина линий
Привязка				
0 - 1		357°.00'		10
Участок				
1 - 2		117°.00'		108
2 - 3		137°.00'		69
3 - 4		214°.00'		78
4 - 5		295°.30'		103
5 - 1		357°.00'		121
Участок				
Номер участка			Площадь участка, га	
Основной полигон			1.4	

* - Координаты получены при помощи навигатора Garmin GPSMAP 64st. Географические координаты пересчитаны в геодезические координаты в системе координат МСК-47 Ленинградской области - зона 2.

1. Категория лесокультурной площади: вырубка 2020г. состояние очистки удовл., количество пней (валунов) на 1 га 490 шт., гарь --- г.; редины, пустырь, прогалины и т.д. ---
2. Рельеф, почвы, механический состав, степень влажности: равнинный, бедные слабогумусированные песчаные почвы, верховые болота, свежие почвы.
3. Напочвенный покров (важнейшие растения-индикаторы): черника, брусника, майник;
4. Тип леса (тип вырубки), тип лесорастительных условий: ЧС А2, черничный свежий.
5. Наличие естественного возобновления, тыс. шт./га; размещение, средняя высота, м.: 10Е; 0,5 тыс. шт./га., неравномерное, 4,0 м.
6. Зараженность почвы вредителями, вид: нет.
7. Состав, возраст, полнота, класс бонитета реконструируемого насаждения: ---
8. Способ реконструкции: ширина и направление коридоров, кулис, площадь расчищенных коридоров от общей площади реконструируемого участка (в %): ---
9. Сроки и виды подготовки площади, применяемые машины и орудия: лето 2021г.; полосная расчистка площади от валежника, камней, пней, усохших деревьев; ТДТ-55, ручная б/п.
10. Способы и время обработки почвы (механизированная, ручная, сплошная, полосами, бороздами, площадками и т.д.), глубина обработки почвы, применяемые машины и орудия: Ручная, площадками, глубина 5-10 см, тямка-матыга, весна 2022г.
11. Размещение и размеры площадок, полос, борозд на площади и их направление: площадки 30*40 см в рядах, ряды через 4м., СЗ-ЮВ;
12. Метод и способ создания культур (посадка сеянцами, саженцами, посев рядовой, строчнолуночный, ручной, механизированный): ручная посадка сеянцами под меч Колесова
13. Количество посадочных (посевных) мест на 1 га, тыс. шт.: 2,1 тыс. шт./га
14. Размещение посадочных (посевных) мест, расстояние между рядами 4м, в рядах 1,2 м
15. Схема смешения пород: С-С-С-С
16. Потребность в посадочном (посевном) материале на 1 га: 2,1 тыс. шт./га, (кг) и на всю площадь по породам: С – 3,0 тыс. шт.;
17. Характеристика посадочного (посевного) материала по породам: возраст сеянцев, саженцев: стандартные сеянцы сосны обыкновенной с закрытой корневой системой, класс качества семян, их происхождение, лесосеменной район: _____;

Паспорт № _____

18. Способ подготовки семян к посеву _____
19. Виды и способы агротехнических уходов, их кратность: 2023г. 1 уход - ручная оправка растений от завала травой и почвой, заноса песком, размыва и выдувания почвы, выжимания морозом; 2024г. 2 уход – уничтожение травянистой растительности в рядах культур; 2025г. 3 уход - уничтожение травянистой и нежелательной древесной растительности в рядах культур. По результатам инвентаризации провести дополнение лесных культур.
20. Виды и способы лесоводственных уходов, их кратность: при необходимости провести 1-кратный уход; уничтожение нежелательной древесной растительности, механизированный.
21. Противопожарные мероприятия, протяженность, ширина мин полос: не требуется.
22. Намечаемый год перевода культур в лесопокрытую площадь: 2031г
23. Показатели оценки восстанавливаемых лесов для признания работ по лесовосстановлению выполненными (возраст, количество деревьев главных лесных пород, средняя высота): 10 лет; 2,0 тыс. шт./га; 1,0 м.

Составил: <u>мастер леса:</u>	<u>Петрущенко С.А.</u>		« <u>4</u> » <u>03</u> 2022г
(должность)	(Ф.И.О.)	(подпись)	
Проверил: <u>лесничий:</u>	<u>Леонтьев Г.С.</u>		« <u>4</u> » <u>03</u> 2022г
(должность)	(Ф.И.О.)	(подпись)	
Проверил: <u>инж. по ЛВ:</u>	<u>Егоринская Е.И.</u>		« <u>05</u> » <u>03</u> 2022г
(должность)	(Ф.И.О.)	(подпись)	

Согласовано с внесением следующих замечаний: По результатам технической приёмки ЛК минимальное кол-во посадочных мест должно быть не менее 2000 шт. на 1 га. Согласно «Правил лесовосстановления».

Главный лесничий:	<u>Зотов А.А.</u>		« <u>05</u> » <u>03</u> 2022г
	(Ф.И.О.)	(подпись)	