

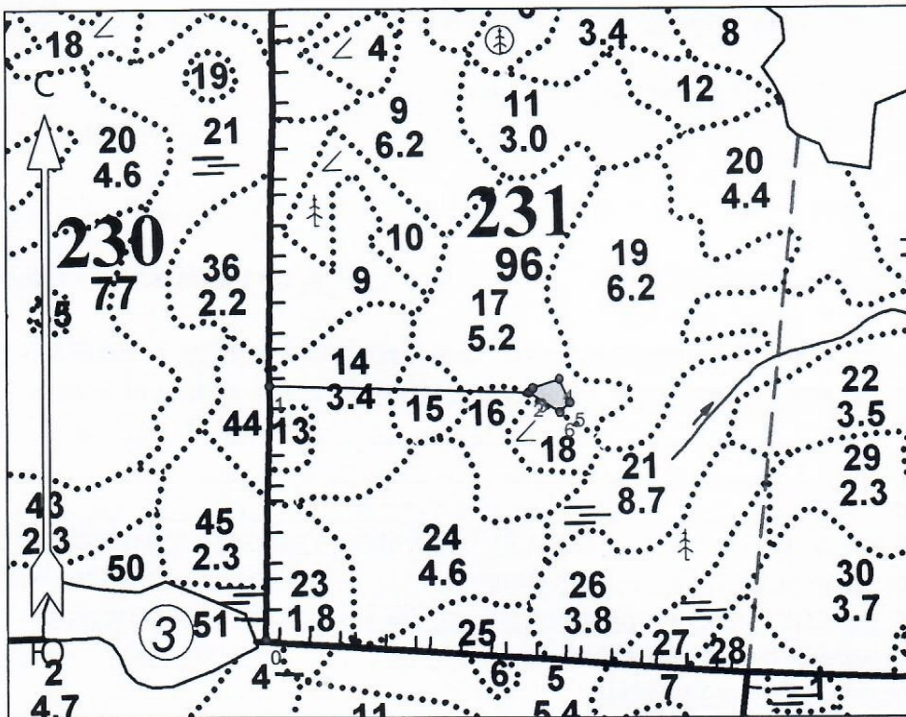
**ПРОЕКТ ЛЕСОВОССТАНОВЛЕНИЯ**  
(создание лесных культур)  
на весна/осень в 2022 году

Главная порода Сосна  
Вид культур Сплошные  
Арендатор лесного участка АО "Лемо-вуд" Договор аренды № 2-2008-11-14-3 от 10.11.2008г.,  
Лесная декларация №14-2020-14д от 04.06.2020г.

Площадь участка 0,1 га

**ПЛАН УЧАСТКА**

Лесничество Приозерское  
Участковое лесничество Вуоксинское  
Номер(а) лесного квартала 231  
Номер(а) лесотаксационного выдела 17  
Масштаб 1 : 10000



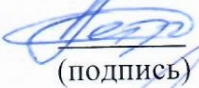

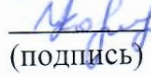
Площадь общая, га		Площадь эксплуатационная, га	
0.1		0.1	
Экспликация объекта			
Порядковый номер характерной (поворотной) точки	Геодезические координаты		
	X	Y	
Привязка			
0	536407.983	2184216.329	
1	536738.105	2184228.204	
Участок			
2	536722.829	2184570.827	
3	536728.667	2184576.318	
4	536740.008	2184612.740	
5	536708.969	2184626.914	
Участок			
Номер участка			Площадь участка, га
Основной полигон			0.1

6	536695.979	2184613.002
Номера точек	Азимуты линий	Длина линий
Привязка		
0 - 1	352° 00'	330
1 - 2	82° 30'	342
Участок		
2 - 3	33° 00'	8
3 - 4	62° 30'	38
4 - 5	145° 30'	34
5 - 6	217° 00'	19
6 - 2	292° 30'	50
Участок		
Номер участка		
Площадь участка, га		
Основной полигон		
0.1		

\* - Координаты получены при помощи навигатора Garmin GPSMAP 64st. Географические координаты пересчитаны в геодезические координаты в системе координат МСК-47 Ленинградской области - зона 2.



1. Категория лесокультурной площади: вырубка 2020г. состояние очистки удовл., количество пней (валунов) на 1 га 410 шт., гарь --- г.; редина, пустырь, прогалина и т.д. ---
2. Рельеф, почвы, механический состав, степень влажности: равнинный, относительно бедные среднегумусированные песчаные с прослойками супеси почвы, переходные болота, свежие почвы.
3. Напочвенный покров (важнейшие растения-индикаторы): черника, брусника, майник;
4. Тип леса (тип вырубки), тип лесорастительных условий: ЧС В2, черничный свежий.
5. Наличие естественного возобновления, тыс. шт./га; размещение, средняя высота, м.: 10Е; 0,4 тыс. шт./га., неравномерное, 3,0 м.
6. Зараженность почвы вредителями, вид: нет.
7. Состав, возраст, полнота, класс бонитета реконструируемого насаждения: ---
8. Способ реконструкции: ширина и направление коридоров, кулис, площадь расчищенных коридоров от общей площади реконструируемого участка (в %): ---
9. Сроки и виды подготовки площади, применяемые машины и орудия: лето 2021г.; полосная расчистка площади от валежника, камней, пней, усохших деревьев; ГДТ-55, ручная б/п.
10. Способы и время обработки почвы (механизированная, ручная, сплошная, полосами, бороздами, площадками и т.д.), глубина обработки почвы, применяемые машины и орудия: Ручная, площадками, глубина 5-10 см, тяпка-матыга, весна 2022г.
11. Размещение и размеры площадок, полос, борозд на площади и их направление: площадки 30\*40 см в рядах, ряды через 4м., З-В;
12. Метод и способ создания культур (посадка сеянцами, саженцами, посев рядовой, строчнолуночный, ручной, механизированный): ручная посадка сеянцами под меч Колесова
13. Количество посадочных (посевных) мест на 1 га, тыс. шт.: 2,1 тыс. шт./га
14. Размещение посадочных (посевных) мест, расстояние между рядами 4м, в рядах 1,2 м
15. Схема смешения пород: С-С-С-С
16. Потребность в посадочном (посевном) материале на 1 га: 2,1 тыс. шт./га, (кг) и на всю площадь по породам: С – 0,2 тыс. шт.;
17. Характеристика посадочного (посевного) материала по породам: возраст сеянцев, саженцев: стандартные сеянцы сосны обыкновенной с закрытой корневой системой, класс качества семян, их происхождение, лесосеменной район: \_\_\_\_\_; Паспорт № \_\_\_\_\_
18. Способ подготовки семян к посеву \_\_\_\_\_
19. Виды и способы агротехнических уходов, их кратность: 2023г. 1 уход - ручная оправка растений от завала травой и почвой, заноса песком, размыва и выдувания почвы, выжимания морозом; 2024г. 2 уход – уничтожение травянистой растительности в рядах культур; 2025г. 3 уход - уничтожение травянистой и нежелательной древесной растительности в рядах культур. По результатам инвентаризации провести дополнение лесных культур.
20. Виды и способы лесоводственных уходов, их кратность: при необходимости провести 1-кратный уход; уничтожение нежелательной древесной растительности, механизированный.
21. Противопожарные мероприятия, протяженность, ширина мин полос: не требуется.
22. Намечаемый год перевода культур в лесопокрытую площадь: 2031г
23. Показатели оценки восстанавливаемых лесов для признания работ по лесовосстановлению выполненными (возраст, количество деревьев главных лесных пород, средняя высота): 10 лет: 2,0 тыс. шт./га; 1,0 м.

Составил: мастер леса:	<u>Петрущенко С.А.</u>		« <u>4</u> » <u>03</u> 2022г
(должность)	(Ф.И.О.)	(подпись)	
Проверил: лесничий:	<u>Леонтьев Г.С.</u>		« <u>9</u> » <u>03</u> 2022г
(должность)	(Ф.И.О.)	(подпись)	
Проверил: инж. по ЛВ:	<u>Ефремова Е.И.</u>		« <u>05</u> » <u>03</u> 2022г
(должность)	(Ф.И.О.)	(подпись)	

Согласовано с внесением следующих замечаний: По результатам технической приёмки ЛК минимальное кол-во посадочных мест должно быть не менее 2000 шт. на 1 га. Согласно «Правил лесовосстановления».

Главный лесничий:	<u>Зотов А.А.</u>		« <u>05</u> » <u>05</u> 2022г
(Ф.И.О.)	(Ф.И.О.)	(подпись)	