

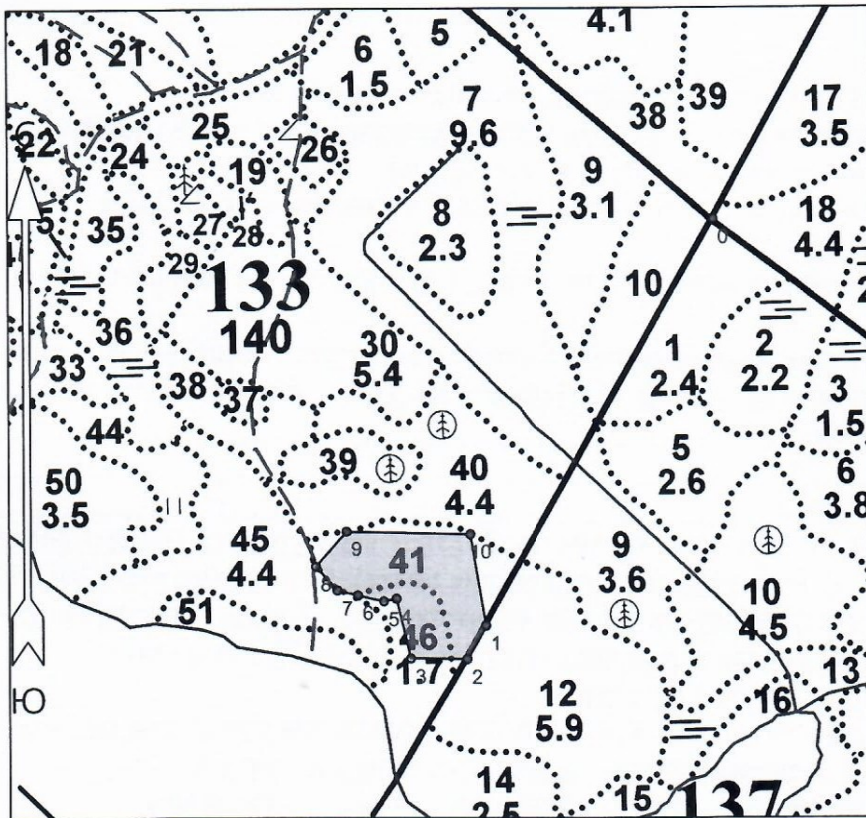
**ПРОЕКТ ЛЕСОВОССТАНОВЛЕНИЯ**  
(создание лесных культур)  
на весна/осень в 2022 году

Главная порода Сосна  
Вид культур Сплошные  
Арендатор лесного участка АО "Лемо-вуд" Договор аренды № 2-2008-11-14-3 от 10.11.2008г.,  
Лесная декларация №14-2020-14д от 04.06.2020г.

Площадь участка 2,4 га

**ПЛАН УЧАСТКА**

Лесничество Приозерское  
Участковое лесничество Вуоксинское  
Номер(а) лесного квартала 133  
Номер(а) лесотаксационного выдела 41,46  
Масштаб 1 : 10000



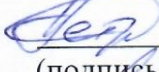
2 - 3	262°.30'	74
3 - 4	338°.30'	80
4 - 5	250°.30'	17
5 - 6	275°.00'	35
6 - 7	275°.30'	28
7 - 8	310°.00'	42
8 - 9	33°.30'	61
9 - 10	83°.30'	163
10 - 1	162°.30'	121
Участок		
Номер участка		Площадь участка, га
Основной полигон		2.4

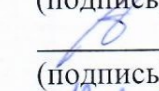
Площадь общая, га	Площадь эксплуатационная, га	
2.4	2.4	
Экспликация объекта		
Порядковый номер характерной (поворотной) точки	Геодетические координаты	
	X	Y
Привязка		
0	548409.841	2178708.153
Участок		
1	547885.060	2178391.546
2	547842.026	2178365.709

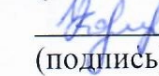
3	547844.304	2178291.035
4	547922.600	2178273.965
5	547919.559	2178257.212
6	547928.158	2178223.216
7	547935.274	2178196.080
8	547967.116	2178168.579
9	548012.336	2178210.068
10	548005.060	2178373.778
Номера точек		Длина линий
Привязка		
0 - 1	202°.00'	612
Участок		
1 - 2	202°.00'	50

\* - Координаты получены при помощи навигатора Garmin GPSMAP 64st. Географические координаты пересчитаны в геодезические координаты в системе координат МСК-47 Ленинградской области - зона 2.

1. Категория лесокультурной площади: вырубка 2021г. состояние очистки удовл., количество пней (валунов) на 1 га 430 шт., гарь --- г.; редины, пустырь, прогалины и т.д. ---
2. Рельеф, почвы, механический состав, степень влажности: равнинный, относительно бедные среднегумусированные песчаные с прослойками супеси почвы, переходные болота, свежие почвы.
3. Напочвенный покров (важнейшие растения-индикаторы): черника, брусника, майник;
4. Тип леса (тип вырубки), тип лесорастительных условий: ЧС В2, черничный свежий.
5. Наличие естественного возобновления, тыс. шт./га; размещение, средняя высота, м.: 10Е; 0,5 тыс. шт./га., неравномерное, 2,5м.
6. Зараженность почвы вредителями, вид: нет.
7. Состав, возраст, полнота, класс бонитета реконструируемого насаждения: ---.
8. Способ реконструкции: ширина и направление коридоров, кулис, площадь расчищенных коридоров от общей площади реконструируемого участка (в %): ---.
9. Сроки и виды подготовки площади, применяемые машины и орудия: лето 2021г.; полосная расчистка площади от валежника, камней, пней, усохших деревьев; ТДТ-55, ручная б/п.
10. Способы и время обработки почвы (механизированная, ручная, сплошная, полосами, бороздами, площадками и т.д.), глубина обработки почвы, применяемые машины и орудия: Ручная, площадками, глубина 5-10 см, тяпка-матыга, весна 2022г.
11. Размещение и размеры площадок, полос, борозд на площади и их направление: площадки 30\*40 см в рядах, ряды через 4м., 3-В;
12. Метод и способ создания культур (посадка сеянцами, саженцами, посев рядовой, строчнолуночный, ручной, механизированный): ручная посадка сеянцами под меч Колесова
13. Количество посадочных (посевных) мест на 1 га, тыс. шт.: 2,1 тыс. шт./га
14. Размещение посадочных (посевных) мест, расстояние между рядами 4м, в рядах 1,2 м
15. Схема смешения пород: С-С-С-С
16. Потребность в посадочном (посевном) материале на 1 га: 2,1 тыс. шт./га, (кг) и на всю площадь по породам: С – 5,0 тыс. шт.;
17. Характеристика посадочного (посевного) материала по породам: возраст сеянцев, саженцев: стандартные сеянцы сосны обыкновенной с закрытой корневой системой, класс качества семян, их происхождение, лесосеменной район: \_\_\_\_\_; Паспорт № \_\_\_\_\_.
18. Способ подготовки семян к посеву \_\_\_\_\_
19. Виды и способы агротехнических уходов, их кратность: 2023г. 1 уход - ручная оправка растений от завала травой и почвой, заноса песком, размыва и выдувания почвы, выжимания морозом; 2024г. 2 уход – уничтожение травянистой растительности в рядах культур; 2025г. 3 уход - уничтожение травянистой и нежелательной древесной растительности в рядах культур. По результатам инвентаризации провести дополнение лесных культур.
20. Виды и способы лесоводственных уходов, их кратность: при необходимости провести 1-кратный уход; уничтожение нежелательной древесной растительности, механизированный.
21. Противопожарные мероприятия, протяженность, ширина мин полос: не требуется.
22. Намечаемый год перевода культур в лесопокрытую площадь: 2031г
23. Показатели оценки восстанавливаемых лесов для признания работ по лесовосстановлению выполненными (возраст, количество деревьев главных лесных пород, средняя высота): 10 лет; 2,0 тыс. шт./га; 1,0 м.

Составил: мастер леса: Петрущенко С.А.  «4» 03 2022г  
 (должность) (Ф.И.О.) (подпись)

Проверил: лесничий: Леонтьев Г.С.  «4» 03 2022г  
 (должность) (Ф.И.О.) (подпись)

Проверил: инж. по ЛВ: Борщова Е.И.  «05» 03 2022г  
 (должность) (Ф.И.О.) (подпись)

Согласовано с внесением следующих замечаний: По результатам технической приёмки ЛК минимальное кол-во посадочных мест должно быть не менее 2000 шт. на 1 га. Согласно «Правил лесовосстановления».

Главный лесничий: Зотов А.А.  «05» 03 2022г  
 (Ф.И.О.) (подпись)