

УТВЕРЖДАЮ:
Генеральный директор ООО «Вершина»

Леонова Т.Н.



(подпись)

«05» апреля 2022 г.

(м.п.)

ПРОЕКТ УХОДА ЗА ЛЕСАМИ

Наименование вида (видов) мероприятий по уходу за лесами проходная рубка

Арендатор лесного участка ООО «Вершина»

Договор аренды лесного участка № 3-3-2014-08 от 04.08.2014

Лесничество Волховское

Участковое лесничество Сясьстроевское

№ квартала 28 № выдела 44

Вид целевого назначения лесов защитные

Категория защитных лесов запретные полосы

Площадь участка, 2,3 га

1. Этапы и сроки проведения работ, учета и оценки их результатов

Планируемое время проведения рубки ухода 2 - 4 квартал 2022 года, 2023 г (в период действия декларации, с учетом предоставляемой отсрочки)

2. Характеристика лесорастительных условий лесного участка (в том числе рельефа, гидрологических условий, почвы)

Рельеф равнинный

Типы леса: ельник травяно-таволжный осушенный СЗ.

Почвы: влажно-мулевые, перегнойно-торфянистые глееватые и суглинистые.

3. Исходная характеристика насаждения до проведения мероприятий по уходу за лесами и проектируемая характеристика насаждения после проведения мероприятий по уходу за лесами

Выдел №	Площадь, га	Состав древостоя	Возраст, лет	Высота, м	Диаметр, м	Запас, куб.м/га	Полнота	Подрост (состав, возраст, высота, кол-во шт./га)
Исходная характеристика								
44	2,3	10Б	40	15	16	135	0,8	-
Проектируемая характеристика								
44	2,3	10Б	40	15	16	101	0,6	-

4. Основные характеристики мероприятия по уходу за лесами (интенсивность рубки (в т.ч. в % от исходного запаса), минимальная сомкнутость крон, сумма площадей сечений, объем вырубаемой древесины):

Интенсивность рубки ухода – 25%

Объем вырубаемой массы на 1га – ликвид 31 кбм.

5. Характеристика вырубаемой части насаждения:

Вырубке подлежат деревья, мешающие росту и формированию крон лучших деревьев, сухостойные береза

6. Объем вырубаемой массы по породам, в т.ч. при прокладке технологических коридоров:

Всего 78 кбм, в т.ч.

Древесная порода	Объем вырубаемой массы, кбм	
	Всего, кбм	При прокладке технологических коридоров, кбм
Береза	78	62
Итого	78	62

7. Распределение вырубаемой ликвидной части древостоя на деловую и дровяную по породам:

Всего 73 кбм ликвидной древесины, в т.ч.

Древесная порода	Вырубаемый объем (ликвидный), кбм		
	Деловая древесина, кбм	Дровяная древесина, кбм	Всего, кбм
Б	21	52	73
Итого	21	52	73

8. Описание технологий выполнения работ с указанием выполняемых технологических операций, последовательности их выполнения по элементам лесосеки (технологические полосы, волокни, технологические (погрузочные) пункты):

название (с указанием вида трелюемой, транспортируемой древесины) среднепосечная, коридорный метод с равномерной вырубкой деревьев по всей площади.

расстояние между технологическими коридорами, существующими или создаваемыми (прямолинейными или непрямолинейными) 30-35м

ширина технологических коридоров 4м

количество и размеры погрузочных пунктов

Составил (арендатор): мастер Цветков А.А.

(должность)

(Ф.И.О.)



(подпись)

05.04.2022

(дата)

Неотъемлемой частью настоящего Проекта является чертеж лесного участка.

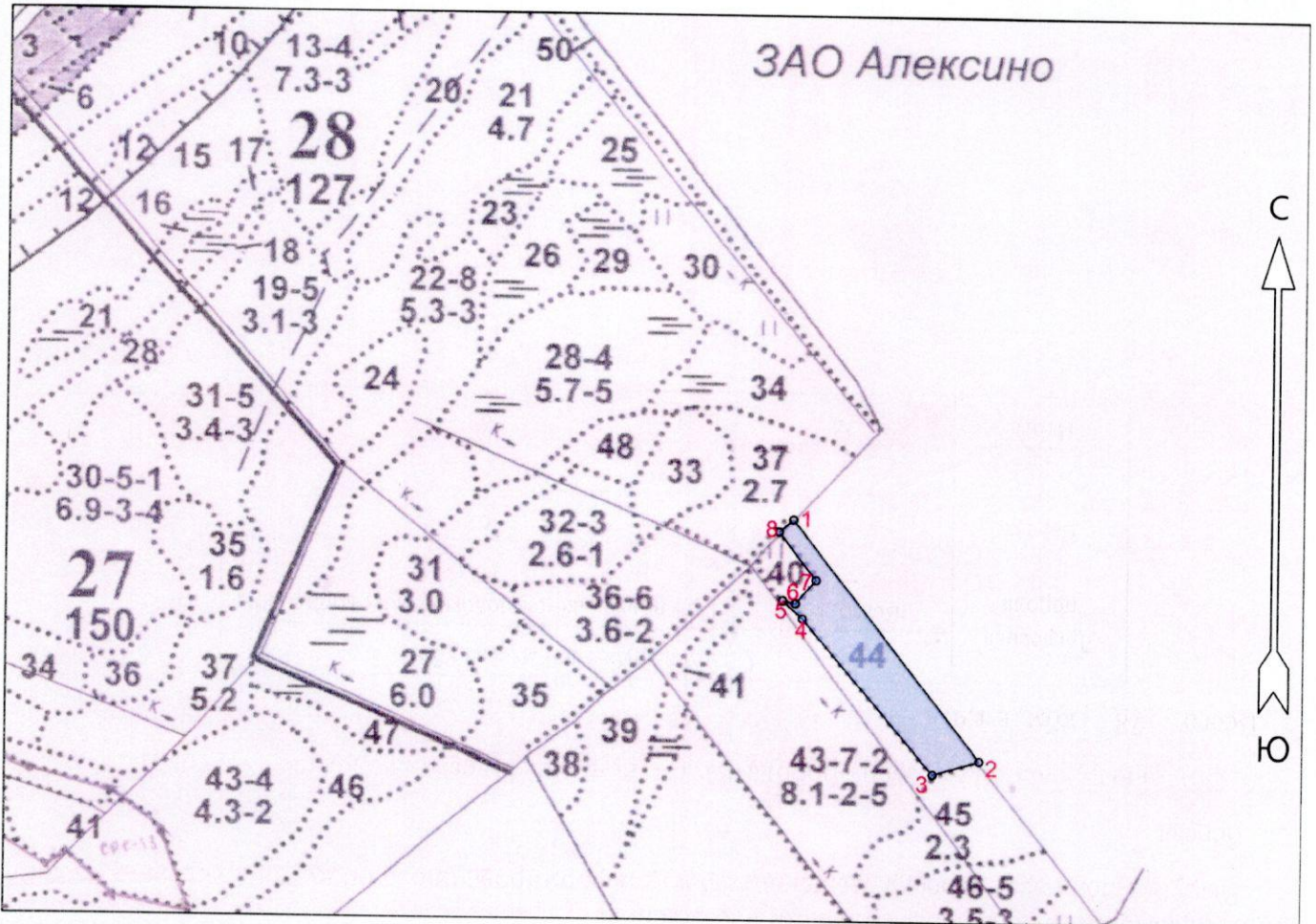
(Приложение №1 к Проекту)

Чертеж лесного участка

Ленинградская область, Волховский район
(наименование субъекта Российской Федерации, наименование муниципального района)

Лесничество
Участковое лесничество
Номер(а) лесного квартала
Номер(а) лесотаксационного выдела
Площадь
Масштаб

**Волховское
Сясьстроевское**
**28
44**
2.3
1 : 10000



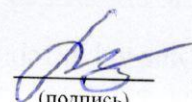
Экспликация объекта			Номера точек	Румбы линий	Длина, м
Порядковый номер характерной (поворотной) точки	Геодезические координаты*				
	X	Y			
Лесосека					
1	457397.789	2337859.776	1 - 2	ЮВ 38°30'	417
2	457077.736	2338127.944	2 - 3	ЮЗ 73°30'	67
3	457057.199	2338064.028	3 - 4	СЗ 41°00'	278
4	457262.967	2337876.286	4 - 5	СЗ 48°00'	37
5	457287.108	2337848.146	5 - 6	ЮВ 77°30'	18
6	457283.643	2337865.860	6 - 7	СВ 41°30'	43
7	457316.581	2337893.666	7 - 8	СЗ 38°30'	83
8	457380.401	2337840.353	8 - 1	СВ 49°30'	26

* - Геодезические координаты получены при помощи GPS навигатора Garmin 64s в системе координат МСК – 47 Ленинградской области – зона 2

Составил (арендатор):

мастер
(должность)

Цветков А.А.
(Ф.И.О.)


(подпись) 03.04.2022 г.
(дата)