

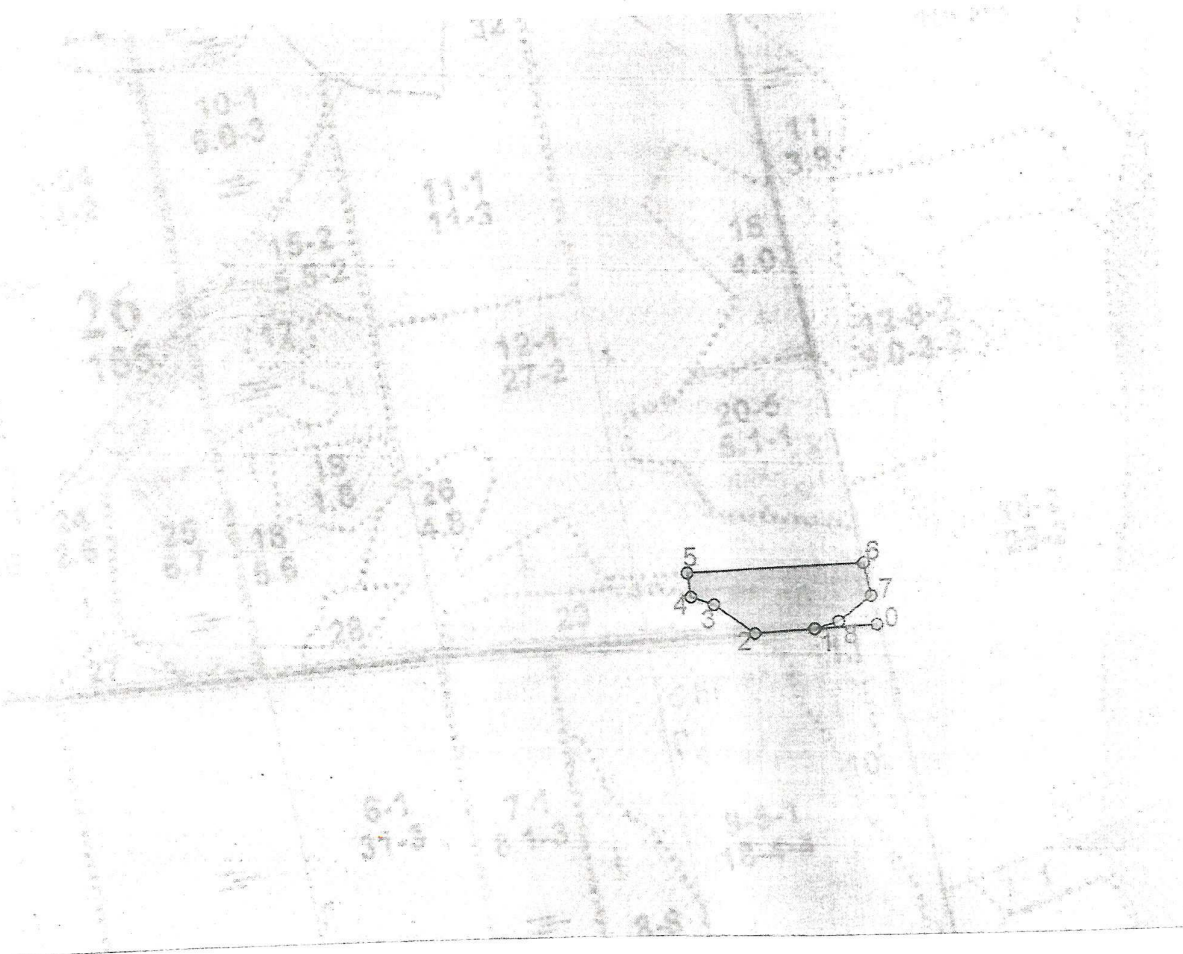
**ПРОЕКТ
ЛЕСОВОССТАНОВЛЕНИЯ
(создание лесных культур)
на весну, осень 2022 г.**

Главная порода Ель
 Вид культур сплошные
 Арендатор лесного участка ООО «Шанс», № 190/3-2008-12. декларация от 2019 г.
 Площадь участка, 1,8 га

План участка

Лесничество (лесопарк) Волховское
 Участковое лесничество Зареченское
 Урочище (при наличии) _____
 Номер (а) лесного квартала 26
 Номер (а) лесотаксационного выдела 30
 Масштаб 1:10000

Площадь общая, га
1,8



Экспликация участка							
Номера точек	Геодезические координаты		Направление румбы (азимуты) линий, °	Длина линий, м			
	Геодезическая широта	Геодезическая долгота					
Привязка							
0	411491.618	2333734.556	0 - 1	ЮЗ 88°	88		
Объект							
Категория земель	Площадь участка, га	Номера точек	Геодезические координаты		Направление румбы (азимуты) линий, °	Длина линий, м	
			Геодезическая широта	Геодезическая долота			
Вырубка 2020	1,8	1	411486.573	2333646.496	1 - 2	ЮЗ 88°	84
		2	411481.765	2333562.508	2 - 3	СЗ 53°	71
		3	411523.256	2333504.792	3 - 4	СЗ 70°	34
		4	411534.180	2333472.545	4 - 5	СЗ 7°	34
		5	411567.857	2333467.668	5 - 6	СВ 89°	249
		6	11577.796	2333717.252	6 - 7	ЮВ 11°	47
		7	411531.835	2333727.311	7 - 8	ЮЗ 54°	58
		8	411496.674	2333681.103	8 - 1	ЮЗ 75°	36

* - Геодезические координаты получены при помощи GPS навигатора Garmin 64s в системе координат МСК – 47 Ленинградской области – зона 2

1. Категория лесокультурной площади: **вырубка 2020** г. состояние очистки: очистка от порубочных остатков проведена в соответствии с технологической картой разработки делянки, захламленность 10,0 м³/га-слабая, кол-во пней (валунов) на 1 га 500 шт., гарь _____ г.; редины, пустырь, прогалины и т.д. _____
2. Рельеф, почвы, механический состав, степень влажности равнинный, влажно-мулевые, перегнойно-торфянистые глееватые и суглинистые, плоские участки равнин с высоким уровнем грунтовых вод
3. Напочвенный покров (важнейшие растения-индикаторы) травяной, средняя степень задернения 31-50%, таволга, дудник, сныть
4. Тип леса (тип вырубки), тип лесорастительных условий ТТ(С4)
5. Наличие естественного возобновления (по породам), тыс.шт./га; размещение, средняя высота, м: _____
6. Зараженность почвы вредителями, вид в связи с отсутствием признаков заселения вредных организмов, обследование на лесном участке не проводилось
7. Состав, возраст, полнота, класс бонитета реконструируемого насаждения _____ не проектируется
8. Способ реконструкции: ширина и направление коридоров, кулис, площадь расчищенных коридоров от общей площади реконструируемого участка (в %) не проектируется
9. Сроки и виды подготовки площади, применяемые машины и орудия с 07.05.2021 по 30.11.2021, частичная, ТДТ-55 в сцепке ПКЛ-70
10. Способы и время обработки почвы (механизованная, ручная, сплошная, полосами, бороздами, площадками и т.д.), глубина обработки почвы, применяемые машины и орудия глубина обработки почвы 0,2 - 0,3 м, ТДТ-55 с плугом ПКЛ-70
11. Размещение и размеры площадок, полос, борозд на площади и их направление расстояние между бороздами 3,5-7,5 м, ширина борозды – 1,4 м
12. Метод и способ создания культур (посадка сеянцами, саженцами, посев рядовой, строчно-луночный, ручной, механизированный) посадка под меч Колесова
13. Количество посадочных (посевных) мест на 1 га, тыс.шт. 3,0
14. Размещение посадочных (посевных) мест, расстояние между рядами 3,5 - 7,5 м, в рядах 0,5 - 0,9 м, в борозды
15. Схема смешения пород Е*Е*Е*Е*Е
16. Потребность в посадочном (посевном) материале на 1 га 3,0 тыс.шт. (кг) и на всю площадь по породам Е – 5,4 тыс.шт.

17. Характеристика посадочного (посевого) материала по породам: возраст сеянцев, саженцев сеянцы ели, класс качества семян, их происхождение, лесосеменной район _____

18. Способ подготовки семян к посеву _____

19. Виды и способы агротехнических уходов, их кратность: ручная оправка растений от завала травой и почвой – однократно; уничтожение травянистой и древесной растительности в рядах культур – одно-двухкратно; дополнение лесных культур – однократно (в случае приживаемости менее 85,0% от проектируемой)

20. Виды и способы лесоводственных уходов, их кратность: уничтожение или предупреждение появления нежелательной растительности

21. Противопожарные мероприятия, протяженность, ширина мин полос не требуется

22. Намечаемый год перевода культур в лесопокрытую площадь 2032 г

23. Показатели оценки восстанавливаемых лесов для признания работ по лесовосстановлению завершенными (возраст, количество деревьев главных лесных пород, средняя высота) 11 лет, 2,0 т.шт., 0,7

Составил: мастер леса Цветков А.А. _____ « 03 » 11.21
(должность) (Ф.И.О.) (подпись) (дата)

Проверил (лесничий): Бырко В.Н. _____ « 03 » 11.2021 г
(Ф.И.О.) (подпись) (дата)

Проверил(инженер по л/в): Кузнецова О.В. _____ « 03 » 11.2021 г
(Ф.И.О.) (подпись) (дата)

Учено с внесением следующих замечаний п.17 нестроит на посад м-л после посадки
Главный лесничий: Бырко И.В. _____ « 03 » 11.2021 г
(Ф.И.О.) (подпись) (дата)