



УТВЕРЖДАЮ
Генеральный директор
ООО «Лес-Луга»

Измайлов А.В.
202 г.

ПРОЕКТ УХОДА ЗА ЛЕСАМИ

Наименование вида мероприятий по уходу за лесами Проходная рубка
Арендатор лесного участка ООО «Лес-Луга»
Договор аренды лесного участка № 2-2008-12-220-3 от 16.12.2008 г.
Лесничество: Лужское, участковое лесничество: Низовское,
Квартал: 81, выдела: 43,50, площадь: 4,9 га
Вид целевого назначения лесов Защитные леса
Категория защитных лесов: Защитные полосы

1. Этапы и сроки проведения ухода:

Планируемое время проведение ухода за лесами – I, IV квартала 2022 года
Учет и оценка результатов проведения ухода осуществляется при осмотре лесосек после окончания лесосечных работ.

2. Характеристика лесорастительных условий лесного участка:

Выдел 50 - Ельник кисличник свежий (КС), тип местопроизрастания (С2).
Выдел 43 - Ельник черничник свежий (ЧС), тип местопроизрастания (В2).
Дренажные равнины с несколько ослабленным стоком; грубогумусные, подзолистые, супесчаные и суглинистые.

3. Исходная характеристика насаждения до проведения мероприятий по уходу за лесами и проектируемая характеристика насаждения после проведения мероприятий по уходу за лесами

№ Выдела	Площадь, га	Состав древостоя	Возраст, лет	Высота, м	Диаметр, м	Запас на 1 га, куб	Полнота	Подрост, состав, возраст, высота, кол-во, шт./га
Исходная характеристика								
43	2,9	6Е1Б2Олс1Ос	60	17	16	246	08	--
50	2,0	6Е2Б1Ос1Олс	65	24	26	334	08	--
Проектируемая характеристика								
43	2,9	6Е1Б2Олс1Ос	60	17	16	185	06	--
50	2,0	6Е2Б1Ос1Олс	65	24	26	251	06	--

4. Основные характеристики мероприятия по уходу за лесами:

Интенсивность рубки ухода в % от исходного запаса: умеренная - 25%.
Метод рубок ухода: относительно равномерная вырубка деревьев (разреживание).
Объем вырубаемой древесины – 284 м³.

5. Характеристика вырубаемой части насаждения:

В первую очередь вырубается нежелательные деревья.
К нежелательным деревьям (подлежащим рубке) относятся:
– деревья мешающие росту и формированию крон отобранных лучших и вспомогательных деревьев;

– деревья неудовлетворительного состояния (сухостойные, буреломные, снеголомные, отмирающие, сильно поврежденные вредными организмами, животными);
– деревья с неудовлетворительным качеством ствола и кроны (искривленные, с сучками-пасынками, с сильно разросшейся, низко опущенной кроной и большим сбегом ствола, если эти деревья утратили полезные функции и их вырубка не ведет к снижению полноты насаждения ниже нормативной, снижению устойчивости насаждений).

6. Объем вырубаемой массы по породам, в т.ч. при прокладке технологических коридоров:

Древесная порода	Объем вырубаемой массы, кбм	
	Всего, кбм	При прокладке технологических коридоров, кбм
Сосна		
Ель	172	115
Береза	40	29
Осина	28	18
Ольха серая	44	29
Итого	284	191

7. Распределение вырубаемой ликвидной части древостоя на деловую и дровяную по породам:

Древесная порода	Вырубаемый объем (ликвидный), кбм		
	Деловая древесина, кбм	Дровяная древесина, кбм	Всего, кбм
Сосна			
Ель	145	27	172
Береза	29	11	40
Осина	10	18	28
Ольха серая	17	27	44
Итого	201	83	284

8. Описание технологии выполнения работ с указанием выполняемых технологических операций, последовательность их выполнения по элементам лесосеки (технологические полосы, волоки, технологические (погрузочные) пункты):

– вырубка деревьев производится харверстером по непрямолинейным технологическим коридорам равномерно по всей площади лесосеки;
– расстояние между технологическими коридорами – 40-44 м;
– ширина технологических коридоров – 4 м; площадь волоков – 0,73 га;
– количество и размеры погрузочных пунктов - 1шт. (не более 0,25 га);
– обрубка сучьев осуществляется харверстером на месте валки деревьев с укладкой их на волок;
– трелевка древесины осуществляется форвардером по технологическим коридорам на погрузочный пункт;
– погрузка и вывозка сортиментов осуществляется автомашинами «УРАЛ» с гидроманипулятором.

Составил:

Начальник отдела ИЛР



Крючков Л.И. «08» 08 2024 г.

Приложение. Чертеж лесного участка.

Чертеж отвода делянки

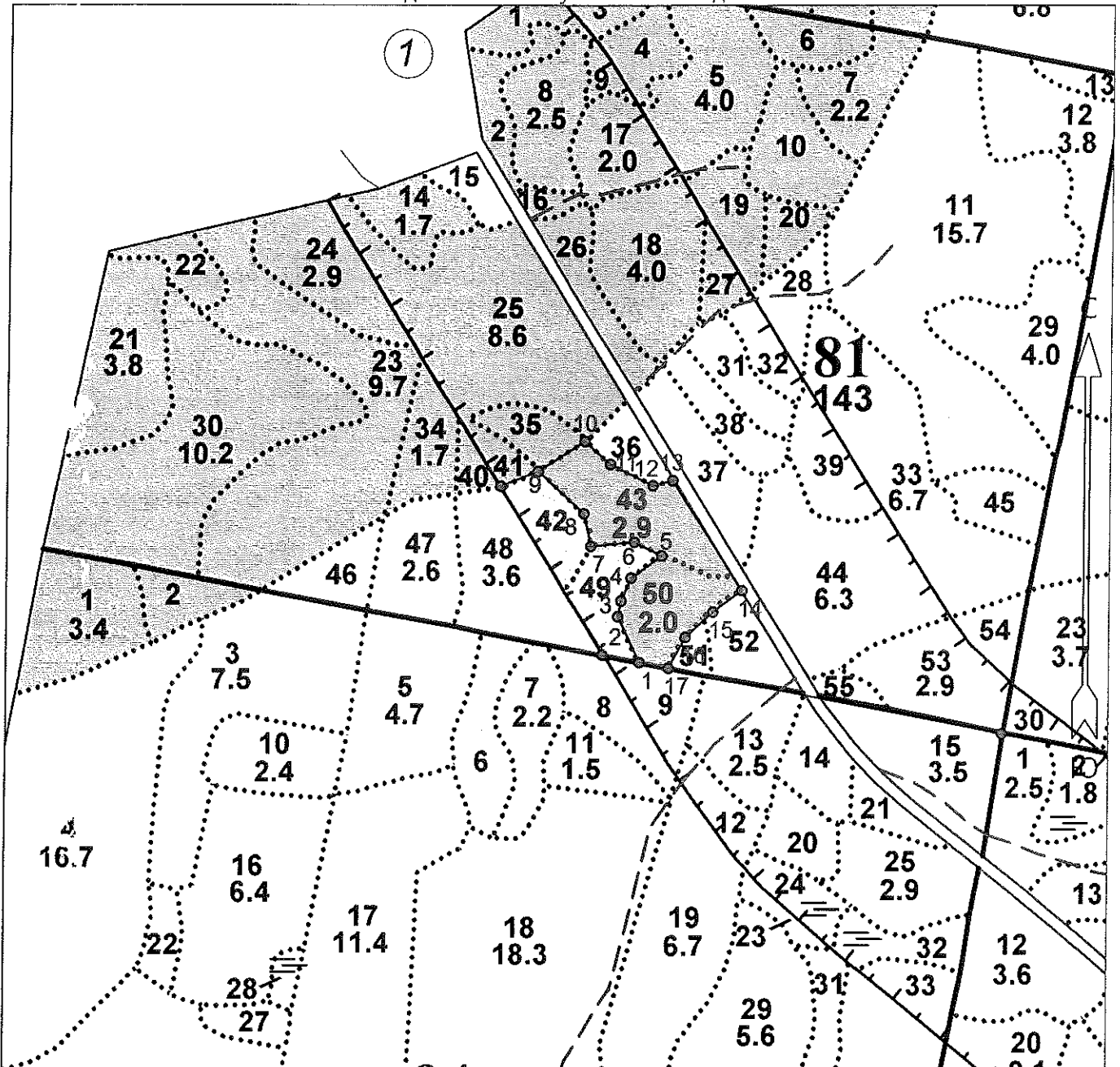
Проходная рубка

Низовское участковое лесничество

Кв. 81 дел. 1 Площадь 4.9

в.43-2.9га, в.50-2.0га.

для ООО "Лес-Луга" на 2022 год



Эксплуатационная площадь: 4.9

Масштаб: 1 : 10000

Исполнитель: Иванов Э.В.

Условные обозначения:



Эксплуатационный участок

№№	Азимуты	Длина, м
1 - 2	323°	81.5
2 - 3	1°	25.5
3 - 4	12°	40.0
4 - 5	44°	61.5
5 - 6	286°	50.0
6 - 7	254°	71.5
7 - 8	336°	54.0
8 - 9	301°	100.5
9 - 10	46°	89.5
10 - 11	120°	56.0

11 - 12	105°	77.5
12 - 13	65°	32.5
13 - 14	136°	211.0
14 - 15	223°	58.5
15 - 16	217°	60.5
16 - 17	198°	56.0
17 - 1	270°	48.0

