

**ПРОЕКТ ЛЕСОВОССТАНОВЛЕНИЯ**  
(создание лесных культур)  
на весна/осень в 2022 году

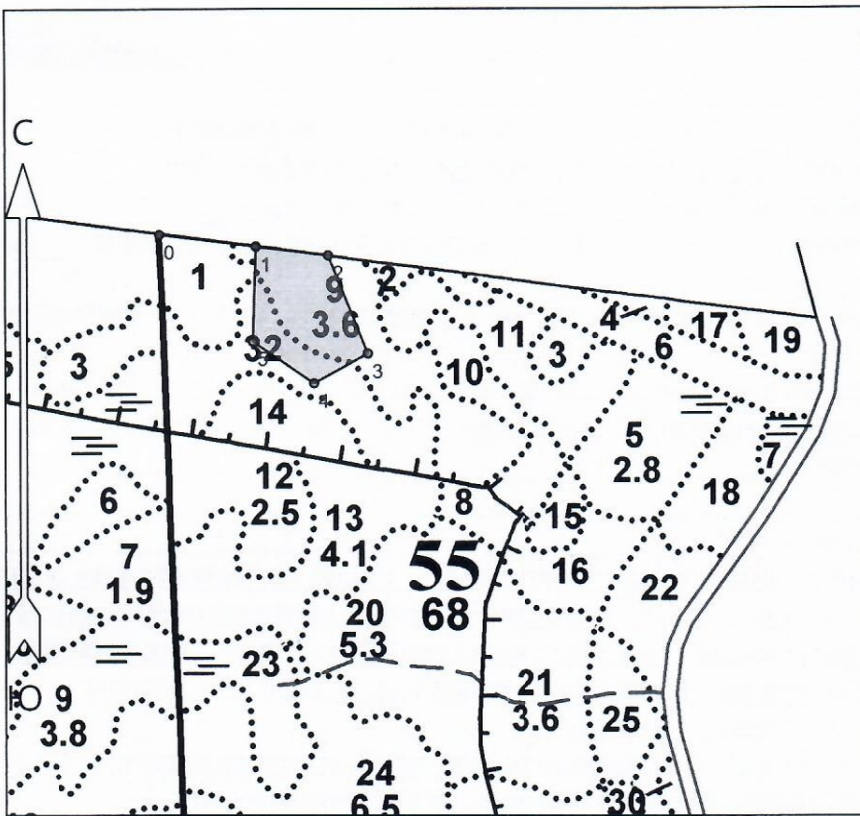
Главная порода Ель  
 Вид культур Сплошные  
 Арендатор лесного участка АО "Лемо-вуд" Договор аренды № 2-2008-11-14-3 от 10.11.2008г.,  
 Лесная декларация №5-2018-14д от 29.03.2018г.

Площадь участка 1,9га

**ПЛАН УЧАСТКА**

Лесничество Приозерское  
 Участковое лесничество Джатиевское  
 Номер(а) лесного квартала 55  
 Номер(а) лесотаксационного выдела 9,32  
 Масштаб 1 : 10000

Номер участка	Площадь участка, га
Основной полигон	1.9

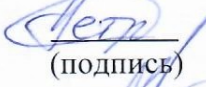


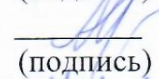
Площадь общая, га	Площадь эксплуатационная, га	
1.9	1.9	
Экспликация объекта		
Порядковый номер характерной (поворотной) точки	Геодезические координаты	
	X	Y
Привязка		
0	532024.305	2177736.220
Участок		
1	532005.974	2177864.243
2	531992.637	2177959.452

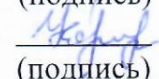
3	531863.038	2178008.946
4	531825.425	2177937.074
5	531881.646	2177857.486
Номера точек	Азимуты линий	Длина линий
Привязка		
0 - 1	86°.00'	129
Участок		
1 - 2	86°.00'	96
2 - 3	147°.00'	139
3 - 4	230°.00'	81
4 - 5	293°.00'	97
5 - 1	351°.00'	124
Участок		

\* - Координаты получены при помощи навигатора Garmin GPSMAP 64st. Географические координаты пересчитаны в геодезические координаты в системе координат МСК-47 Ленинградской области - зона 2.

1. Категория лесокультурной площади: (вырубка 2019г. состояние очистки удовл., количество пней (валунов) на 1 га 430 шт., гарь --- г.; редина, пустырь, прогалина и т.д. ---)
2. Рельеф, почвы, механический состав, степень влажности: равнинный, бедные слабогумусированные песчаные почвы, верховые болота, свежие почвы.
3. Напочвенный покров (важнейшие растения-индикаторы): черника, брусника, майник;
4. Тип леса (тип вырубки), тип лесорастительных условий: ЧС А2, черничный свежий.
5. Наличие естественного возобновления, тыс. шт./га; размещение, средняя высота, м.: 10 Е; 0,6 тыс. шт./га, неравномерное, высота - 2,5м.
6. Зараженность почвы вредителями, вид: нет.
7. Состав, возраст, полнота, класс бонитета реконструируемого насаждения: ---
8. Способ реконструкции: ширина и направление коридоров, кулис, площадь расчищенных коридоров от общей площади реконструируемого участка (в %): ---
9. Сроки и виды подготовки площади, применяемые машины и орудия: лето-осень 2020г.; полосная расчистка площади от валежника, камней, пней, усохших деревьев; ТДТ-55, ручная б/п.
10. Способы и время обработки почвы (механизированная, ручная, сплошная, полосами, бороздами, площадками и т.д.), глубина обработки почвы, применяемые машины и орудия: механизированная, весна 2022г, частичная, полосами, глубина обработки 10-15 см, ТДТ-55 с плугом ПЛ 1-1; в местах недоступных для работы техники ручная, площадками 30\*40 см.
11. Размещение и размеры площадок, полос, борозд на площади и их направление: полосы, ряды с площадками через 4м., С-Ю;
12. Метод и способ создания культур (посадка сеянцами, саженцами, посев рядовой, строчно-луночный, ручной, механизированный): ручная посадка сеянцами под меч Колесова
13. Количество посадочных (посевных) мест на 1 га, тыс. шт.: 3,1 тыс. шт./га
14. Размещение посадочных (посевных) мест, расстояние между рядами 4м., в рядах 0,8 м
15. Схема смешения пород: Е-Е-Е-Е
16. Потребность в посадочном (посевном) материале на 1 га: 3,1 тыс. шт./га, (кг) и на всю площадь по породам: Е - 5,9 тыс. шт.;
17. Характеристика посадочного (посевного) материала по породам: возраст сеянцев, саженцев: стандартные сеянцы ели европейской с открытой корневой системой, класс качества семян, их происхождение, лесосеменной район: \_\_\_\_\_ ;  
Паспорт № \_\_\_\_\_
18. Способ подготовки семян к посеву \_\_\_\_\_
19. Виды и способы агротехнических уходов, их кратность: 2023г. 1 уход - ручная оправка растений от завала травой и почвой, заноса песком, размыва и выдувания почвы, выжимания морозом; 2024г. 2 уход - уничтожение травянистой растительности в рядах культур; 2025г. 3 уход - уничтожение травянистой и нежелательной древесной растительности в рядах культур. По результатам инвентаризации провести дополнение лесных культур.
20. Виды и способы лесоводственных уходов, их кратность: при необходимости провести 1-кратный уход; уничтожение нежелательной древесной растительности, механизированный.
21. Противопожарные мероприятия, протяженность, ширина мин полос: не требуется.
22. Намечаемый год перевода культур в лесопокрытую площадь: 2031г
23. Показатели оценки восстанавливаемых лесов для признания работ по лесовосстановлению выполненными (возраст, количество деревьев главных лесных пород, средняя высота): 10 лет; 2,0 тыс. шт./га; 0,7 м.

Составил: мастер леса: Петрущенко С.А.  «28» 02 2022г  
(должность) (Ф.И.О.) (подпись)

Проверил: лесничий: Симушин А.В.  «01» 03 2022г  
(должность) (Ф.И.О.) (подпись)

Проверил: инж. по ЛВ: Борщова Е.И.  «01» 03 2022г  
(должность) (Ф.И.О.) (подпись)

Согласовано с внесением следующих замечаний: По результатам технической приёмки ЛК минимальное кол-во посадочных мест должно быть не менее 3000 шт. на 1 га. Согласно «Правил лесовосстановления».

Главный лесничий: Зотов А.А.  «01» 03 2022г  
(Ф.И.О.) (подпись)