

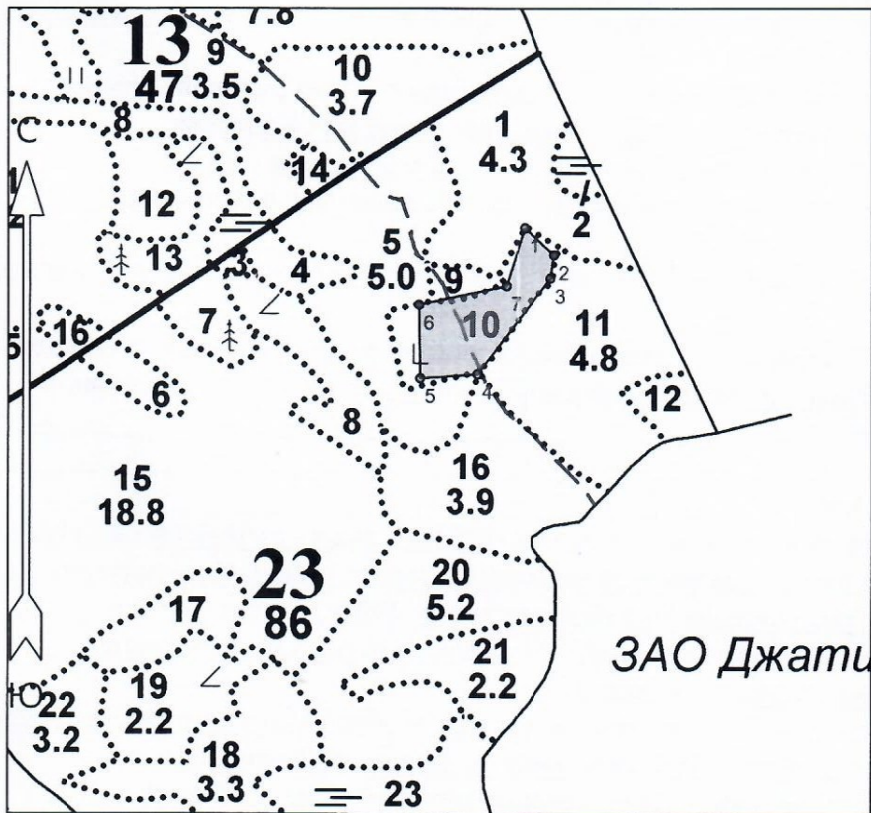
**ПРОЕКТ ЛЕСОВОССТАНОВЛЕНИЯ**  
(создание лесных культур)  
на весна/осень в 2022 году

Главная порода Ель  
 Вид культур Сплошные  
 Арендатор лесного участка АО "Лемо-вуд" Договор аренды № 2-2008-11-15-3 от 10.11.2008г.,  
 Лесная декларация Б/Н

Площадь участка 1,6га

ПЛАН УЧАСТКА

Лесничество Приозерское  
 Участковое лесничество Джатиевское  
 Номер(а) лесного квартала 23  
 Номер(а) лесотаксационного выдела 10  
 Масштаб 1 : 10000



|                  |     |
|------------------|-----|
| Основной полигон | 1.6 |
|------------------|-----|

| Площадь общая, га                               |                          | Площадь эксплуатационная, га |  |
|---|--------------------------|------------------------------|--|
| 1.6   |                          | 1.6                          |  |
| Экспликация объекта                             |                          |                              |  |
| Порядковый номер характерной (поворотной) точки | Геодезические координаты |                              |  |
|   | X                        | Y                            |  |
| 1   | 531568.364               | 2178421.452                  |  |
| 2   | 531532.084               | 2178460.287                  |  |
| 3   | 531501.541               | 2178454.847                  |  |
| 4   | 531378.130               | 2178354.373                  |  |
| 5   | 531374.359               | 2178278.344                  |  |
| 6   | 531470.466               | 2178278.706                  |  |
| 7   | 531492.707               | 2178395.049                  |  |
| Номера точек                                    | Азимуты линий            | Длина линий                  |  |
| 1 - 2   | 132°.00'                 | 53                           |  |
| 2 - 3   | 189°.00'                 | 31                           |  |
| 3 - 4   | 218°.00'                 | 159                          |  |
| 4 - 5   | 266°.00'                 | 76                           |  |
| 5 - 6   | 359°.00'                 | 96                           |  |
| 6 - 7   | 78°.00'                  | 118                          |  |
| 7 - 1   | 18°.00'                  | 80                           |  |
| Участок   |                          |                              |  |
| Номер участка                                   |                          | Площадь участка, га          |  |

\* - Координаты получены при помощи навигатора Garmin GPSMAP 64st. Географические координаты пересчитаны в геодезические координаты в системе координат МСК-47 Ленинградской области - зона 2.

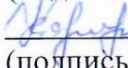
1. Категория лесокультурной площади: (вырубка 2012г. состояние очистки удовл., количество пней (валунов) на 1 га 600 шт., гарь --- г.; редина, пустырь, прогалина и т.д. ---
2. Рельеф, почвы, механический состав, степень влажности: равнинный, относительно бедные среднегумусированные песчаные с прослойками супеси почвы, переходные болота, свежие почвы.
3. Напочвенный покров (важнейшие растения-индикаторы): майник, кислица, зелёные мхи;
4. Тип леса (тип вырубки), тип лесорастительных условий: КС В2, кисличный.
5. Наличие естественного возобновления, тыс. шт./га; размещение, средняя высота, м.: отсутствует.
6. Зараженность почвы вредителями, вид: не обнаружено.
7. Состав, возраст, полнота, класс бонитета реконструируемого насаждения: ---
8. Способ реконструкции: ширина и направление коридоров, кулис, площадь расчищенных коридоров от общей площади реконструируемого участка (в %): ---
9. Сроки и виды подготовки площади, применяемые машины и орудия: полосная расчистка площади от валежника, камней, пней, усохших деревьев; ТДТ-55, ручная б/п.
10. Способы и время обработки почвы (механизированная, ручная, сплошная, полосами, бороздами, площадками и т.д.), глубина обработки почвы, применяемые машины и орудия: механизированная, весна 2022г, частичная, полосами, глубина обработки 10-15 см, ТДТ-55 с плугом ПЛ 1-1; в местах недоступных для работы техники ручная, площадками 30\*40 см.
11. Размещение и размеры площадок, полос, борозд на площади и их направление: полосы, ряды с площадками через 4м., СВ-ЮЗ;
12. Метод и способ создания культур (посадка сеянцами, саженцами, посев рядовой, строчно-луночный, ручной, механизированный): ручная посадка сеянцами под меч Колесова
13. Количество посадочных (посевных) мест на 1 га, тыс. шт.: 3,1 тыс. шт./га
14. Размещение посадочных (посевных) мест, расстояние между рядами 4м, в рядах 0,8 м
15. Схема смешения пород: Е-Е-Е-Е
16. Потребность в посадочном (посевном) материале на 1 га: 3,1 тыс. шт./га, (кг) и на всю площадь по породам: Е – 5,0 тыс. шт.;
17. Характеристика посадочного (посевного) материала по породам: возраст сеянцев, саженцев: стандартные сеянцы ели европейской с открытой корневой системой, класс качества семян, их происхождение, лесосеменной район: \_\_\_\_\_;

Паспорт № \_\_\_\_\_

18. Способ подготовки семян к посеву \_\_\_\_\_
19. Виды и способы агротехнических уходов, их кратность: 2023г. 1 уход - ручная оправка растений от завала травой и почвой, заноса песком, размыва и выдувания почвы, выжимания морозом; 2024г. 2 уход – уничтожение травянистой растительности в рядах культур; 2025г. 3 уход - уничтожение травянистой и нежелательной древесной растительности в рядах культур. По результатам инвентаризации провести дополнение лесных культур.
20. Виды и способы лесоводственных уходов, их кратность: при необходимости провести 1-кратный уход; уничтожение нежелательной древесной растительности, механизированный.
21. Противопожарные мероприятия, протяженность, ширина мин полос: не требуется.
22. Намечаемый год перевода культур в лесопокрытую площадь: 2031г
23. Показатели оценки восстанавливаемых лесов для признания работ по лесовосстановлению завершёнными (возраст, количество деревьев главных лесных пород, средняя высота): 9 лет; 1,7 тыс. шт./га; 0,7 м.

Составил: мастер леса: Петрущенко С.А.  «28» 02 2022г  
(должность) (Ф.И.О.) (подпись)

Проверил: лесничий: Симушин А.В.  «01» 03 2022г  
(должность) (Ф.И.О.) (подпись)

Проверил: инж. по ЛВ: Зоринова Е.Н.  «01» 03 2022г  
(должность) (Ф.И.О.) (подпись)

Согласовано с внесением следующих замечаний: По результатам технической приёмки ЛК минимальное кол-во посадочных мест должно быть не менее 3000 шт. на 1 га. Согласно «Правил лесовосстановления».

Главный лесничий: Зотов А.А.  «01» 03 2022г  
(Ф.И.О.) (подпись)