

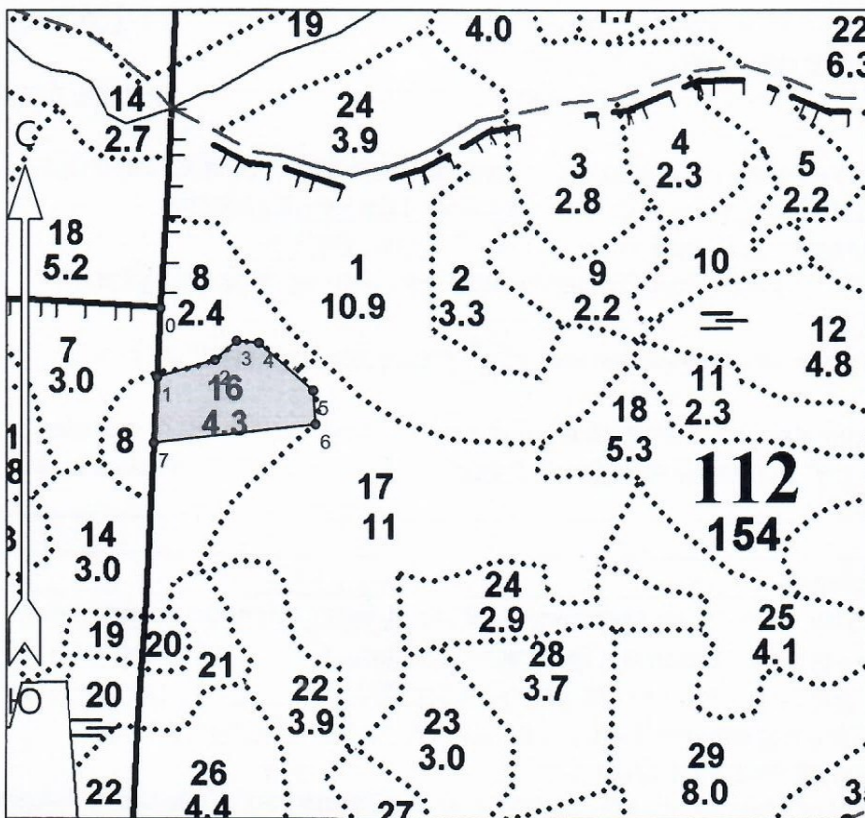
**ПРОЕКТ ЛЕСОВОССТАНОВЛЕНИЯ**  
(создание лесных культур)  
на весна/осень в 2022 году

Главная порода Ель  
Вид культур Сплошные  
Арендатор лесного участка АО "Лемо-вуд" Договор аренды № 2-2008-11-13-3 от 10.11.2008г.,  
Лесная декларация №16-2019-13д от 04.07.2019г.

Площадь участка 2,0га

**ПЛАН УЧАСТКА**

Лесничество Приозерское  
Участковое лесничество Борисовское  
Номер(а) лесного квартала 112  
Номер(а) лесотаксационного выдела 16  
Масштаб 1 : 10000



6 - 7	ЮЗ 73° 30'	215
7 - 1	СЗ 7° 00'	86
Участок		
Номер участка		Площадь участка, га
Основной полигон		2.0

Площадь общая, га	Площадь эксплуатационная, га		3	506829.530	2202410.839
2.0	2.0		4	506826.534	2202440.709
Экспликация объекта					
Порядковый номер характерной (поворотной) точки	Геодезические координаты		5	506763.257	2202511.582
	X	Y	6	506719.310	2202513.996
Привязка					
0	506873.737	2202310.510	7	506697.902	2202299.106
Участок					
1	506783.846	2202304.595	Номера точек	Румбы линий	Длина линий
2	506804.938	2202381.830	Привязка		
0 - 1 ЮВ 7° 00' 90					
Участок					
1 - 2 СВ 64° 00' 80					
2 - 3 СВ 39° 00' 38					
3 - 4 СВ 85° 00' 30					
4 - 5 ЮВ 59° 00' 95					
5 - 6 ЮВ 14° 00' 44					

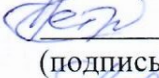
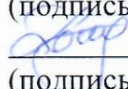
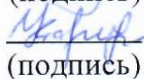
\* - Координаты получены при помощи навигатора Garmin GPSMAP 64st. Географические координаты пересчитаны в геодезические координаты в системе координат МСК-47 Ленинградской области - зона 2.



1. Категория лесокультурной площади: вырубка 2019г. состояние очистки удовл., количество пней (валунов) на 1 га 450 шт., гарь --- г.; редина, пустырь, прогалина и т.д. ---
2. Рельеф, почвы, механический состав, степень влажности: равнинный, относительно бедные среднегумусированные песчаные с прослойками супеси, а также супесчаные и легкосуглинистые почвы, свежие местообитания.
3. Напочвенный покров (важнейшие растения-индикаторы): черника, брусника, майник;
4. Тип леса (тип вырубки), тип лесорастительных условий: ЧС В2, черничный свежий.
5. Наличие естественного возобновления: 10Е, 0,5 тыс. шт./га; размещение, средняя высота, м.: неравномерное; 2,0 м.
6. Зараженность почвы вредителями, вид: нет.
7. Состав, возраст, полнота, класс бонитета реконструируемого насаждения: ---.
8. Способ реконструкции: ширина и направление коридоров, кулис, площадь расчищенных коридоров от общей площади реконструируемого участка (в %): ---.
9. Сроки и виды подготовки площади, применяемые машины и орудия: лето-осень 2021г.; полосная расчистка площади от валежника, камней, пней, усохших деревьев; ТДТ-55, ручная б/п.
10. Способы и время обработки почвы (механизированная, ручная, сплошная, полосами, бороздами, площадками и т.д.), глубина обработки почвы, применяемые машины и орудия: механизированная, весна 2022г, частичная, полосами, глубина обработки 10-15 см, ТДТ-55 с плугом ПЛ 1-1; в местах недоступных для работы техники ручная, площадками 30\*40 см.
11. Размещение и размеры площадок, полос, борозд на площади и их направление: полосы, ряды с площадками через 4м., 3-В;
12. Метод и способ создания культур (посадка сеянцами, саженцами, посев рядовой, строчно-луночный, ручной, механизированный): ручная посадка сеянцами под меч Колесова
13. Количество посадочных (посевных) мест на 1 га, тыс. шт.: 3,1 тыс. шт./га
14. Размещение посадочных (посевных) мест, расстояние между рядами 4м, в рядах 0,8 м
15. Схема смешения пород: Е-Е-Е-Е
16. Потребность в посадочном (посевном) материале на 1 га: 3,1 тыс. шт./га, (кг) и на всю площадь по породам: Е – 6,2 тыс. шт.;
17. Характеристика посадочного (посевного) материала по породам: возраст сеянцев, саженцев: стандартные сеянцы ели европейской с открытой корневой системой, класс качества семян, их происхождение, лесосеменной район: \_\_\_\_\_ ;

Паспорт № \_\_\_\_\_ .

18. Способ подготовки семян к посеву \_\_\_\_\_
19. Виды и способы агротехнических уходов, их кратность: 2023г. 1 уход - ручная оправка растений от завала травой и почвой, заноса песком, размыва и выдувания почвы, выжимания морозом; 2024г. 2 уход – уничтожение травянистой растительности в рядах культур; 2025г. 3 уход - уничтожение травянистой и нежелательной древесной растительности в рядах культур. По результатам инвентаризации провести дополнение лесных культур.
20. Виды и способы лесоводственных уходов, их кратность: при необходимости провести 1-кратный уход; уничтожение нежелательной древесной растительности, механизированный.
21. Противопожарные мероприятия, протяженность, ширина мин полос: не проводились.
22. Намечаемый год перевода культур в лесопокрытую площадь: 2031г
23. Показатели оценки восстанавливаемых лесов для признания работ по лесовосстановлению завершёнными (возраст, количество деревьев главных лесных пород, средняя высота): 10 лет; 2,0 тыс. шт./га; 0,7 м.

Составил: <u>мастер леса:</u>	<u>Петрущенко С.А.</u>		« <u>28</u> » <u>02</u> 2022г
(должность)	(Ф.И.О.)	(подпись)	
Проверил: <u>лесничий:</u>	<u>Поморцев П.В.</u>		« <u>28</u> » <u>02</u> 2022г
(должность)	(Ф.И.О.)	(подпись)	
Проверил: <u>инж. по ЛВ:</u>	<u>Ермишова Е.И.</u>		« <u>28</u> » <u>02</u> 2022г
(должность)	(Ф.И.О.)	(подпись)	

Согласовано с внесением следующих замечаний: По результатам технической приёмки ЛК минимальное кол-во посадочных мест должно быть не менее 3000 шт. на 1 га. Согласно «Правил лесовосстановления».

Главный лесничий:	<u>Зотов А.А.</u>		« <u>28</u> » <u>02</u> 2022г
	(Ф.И.О.)	(подпись)	