

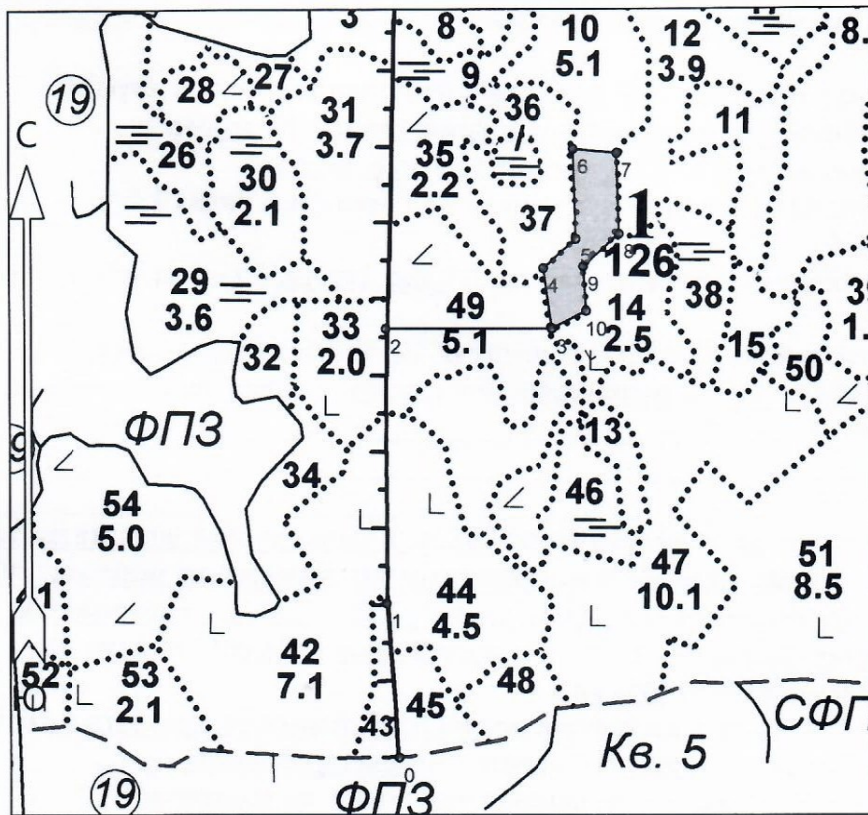
**ПРОЕКТ ЛЕСОВОССТАНОВЛЕНИЯ**  
(создание лесных культур)  
на весна/осень в 2022 году

Главная порода Сосна  
Вид культур Сплошные  
Арендатор лесного участка АО "Лемо-вуд" Договор аренды № 2-2008-11-14-3 от 10.11.2008г.,  
Лесная декларация №14-2020-14д от 04.06.2020г.

Площадь участка 1.2га

**ПЛАН УЧАСТКА**

Лесничество Приозерское  
Участковое лесничество Антикайненское  
Номер(а) лесного квартала 1  
Номер(а) лесотаксационного выдела 10  
Масштаб 1 : 10000



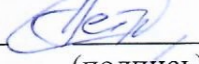
Участок		
3 - 4	341°00'	79
4 - 5	37°00'	58
5 - 6	347°30'	119
6 - 7	84°30'	58
7 - 8	167°30'	107
8 - 9	217°00'	64
9 - 10	165°30'	58
10 - 3	232°30'	51
Участок		
Номер участка	Площадь участка, га	
Основной полигон	1.2	

Площадь общая, га		Площадь эксплуатационная, га	
1.2		1.2	
Экспликация объекта			
Порядковый номер характерной (поворотной) точки	Геодезические координаты		
	X	Y	
Привязка			
0	574159.629	2176355.002	
1	574362.512	2176343.284	
2	574722.821	2176350.840	
Участок			

3	574718.183	2176572.341
4	574796.710	2176562.977
5	574834.649	2176607.002
6	574953.775	2176606.395
7	574947.001	2176664.152
8	574839.886	2176664.748
9	574798.019	2176616.200
10	574740.003	2176618.551
Номера точек	Азимуты линий	Длина линий
Привязка		
0 - 1	344°30'	203
1 - 2	349°00'	360
2 - 3	79°00'	221

\* - Координаты получены при помощи навигатора Garmin GPSMAP 64st. Географические координаты пересчитаны в геодезические координаты в системе координат МСК-47 Ленинградской области - зона 2.

1. Категория лесокультурной площади: вырубка 2020г. состояние очистки удовл., количество пней (валунов) на 1 га 510 шт., гарь --- г.; редина, пустырь, прогалина и т.д. ---
2. Рельеф, почвы, механический состав, степень влажности: всхолмленный, бедные слабогумусированные песчаные почвы, верховые болота, свежие почвы.
3. Напочвенный покров (важнейшие растения-индикаторы): черника, брусника, майник;
4. Тип леса (тип вырубки), тип лесорастительных условий: ЧС А2, черничный свежий.
5. Наличие естественного возобновления, тыс. шт./га; размещение, средняя высота, м.: 10 Е; 0,5 тыс. шт./га, неравномерное, высота - 2,0м.
6. Зараженность почвы вредителями, вид: нет.
7. Состав, возраст, полнота, класс бонитета реконструируемого насаждения: ---.
8. Способ реконструкции: ширина и направление коридоров, кулис, площадь расчищенных коридоров от общей площади реконструируемого участка (в %): --- .
9. Сроки и виды подготовки площади, применяемые машины и орудия: осень 2020г.; полосная расчистка площади от валежника, камней, пней, усохших деревьев; ТДТ-55, ручная б/п.
10. Способы и время обработки почвы (механизированная, ручная, сплошная, полосами, бороздами, площадками и т.д.), глубина обработки почвы, применяемые машины и орудия: Ручная, площадками, глубина 5-10 см, тяпка-матыга, весна 2022г.
11. Размещение и размеры площадок, полос, борозд на площади и их направление: площадки 30\*40 см в рядах, ряды через 4м., 3-В;
12. Метод и способ создания культур (посадка сеянцами, саженцами, посев рядовой, строчно-луночный, ручной, механизированный): ручная посадка сеянцами под меч Колесова
13. Количество посадочных (посевных) мест на 1 га, тыс. шт.: 2,1 тыс. шт./га
14. Размещение посадочных (посевных) мест, расстояние между рядами 4м, в рядах 1,2 м
15. Схема смешения пород: С-С-С-С
16. Потребность в посадочном (посевном) материале на 1 га: 2,1 тыс. шт./га, (кг) и на всю площадь по породам: С – 2,5 тыс. шт.;
17. Характеристика посадочного (посевного) материала по породам: возраст сеянцев, саженцев: стандартные сеянцы сосны обыкновенной с закрытой корневой системой, класс качества семян, их происхождение, лесосеменной район: \_\_\_\_\_;  
Паспорт № \_\_\_\_\_.
18. Способ подготовки семян к посеву \_\_\_\_\_
19. Виды и способы агротехнических уходов, их кратность: 2023г. 1 уход - ручная оправка растений от завала травой и почвой, заноса песком, размыва и выдувания почвы, выжимания морозом; 2024г. 2 уход – уничтожение травянистой растительности в рядах культур; 2025г. 3 уход - уничтожение травянистой и нежелательной древесной растительности в рядах культур. По результатам инвентаризации провести дополнение лесных культур.
20. Виды и способы лесоводственных уходов, их кратность: при необходимости провести 1-кратный уход; уничтожение нежелательной древесной растительности, механизированный.
21. Противопожарные мероприятия, протяженность, ширина мин полос: не требуется.
22. Намечаемый год перевода культур в лесопокрытую площадь: 2031г
23. Показатели оценки восстанавливаемых лесов для признания работ по лесовосстановлению завершёнными (возраст, количество деревьев главных лесных пород, средняя высота): 10 лет; 2,0 тыс. шт./га; 1,0 м.

Составил: мастер леса: Петрущенко С.А.  «28» 02 2022г  
(должность) (Ф.И.О.) (подпись)

Проверил: лесничий: Швецов М.П.  «28» 02 2022г  
(должность) (Ф.И.О.) (подпись)

Проверил: инж. по ЛВ: Ефремова Е.И.  «28» 02 2022г  
(должность) (Ф.И.О.) (подпись)

Согласовано с внесением следующих замечаний: По результатам технической приёмке ЛК минимальное кол-во посадочных мест должно быть не менее 2000 шт. на 1 га. Согласно «Правил лесовосстановления».

Главный лесничий: Зотов А.А.  «28» 02 2022г  
(Ф.И.О.) (подпись)