

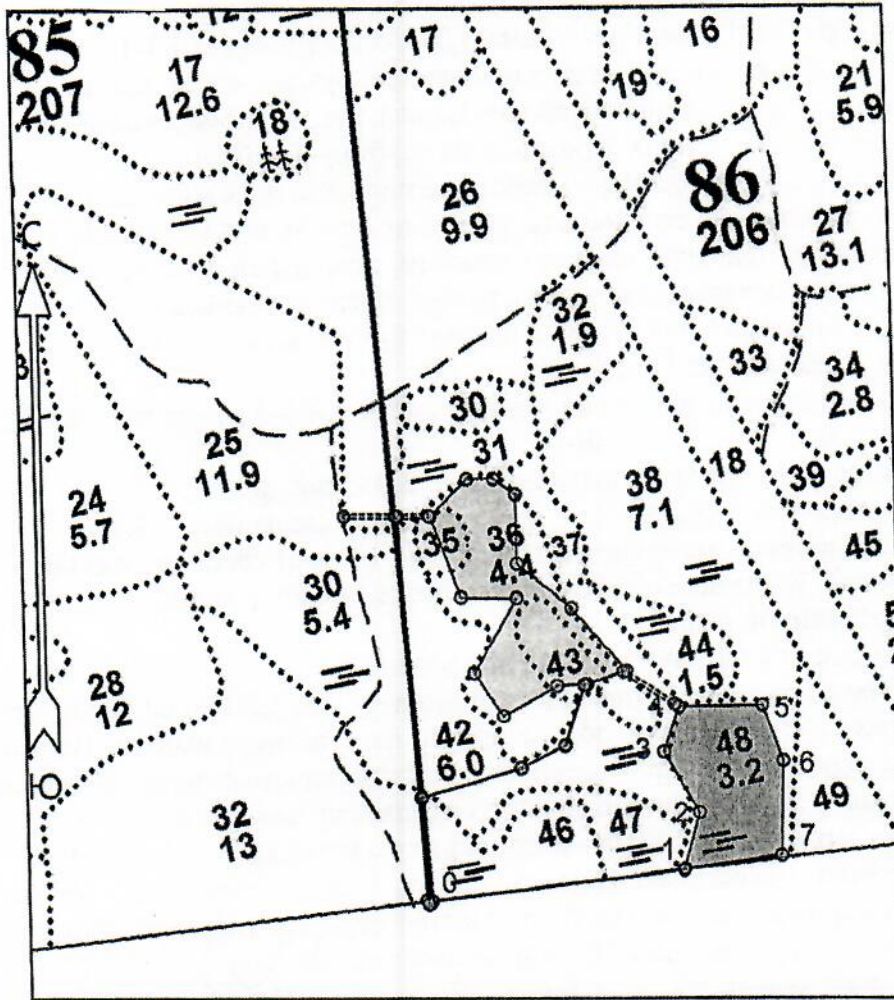
**ПРОЕКТ
ЛЕСОВОССТАНОВЛЕНИЯ
(создание лесных культур)
на весну, осень 2022 г.**

Главная порода: ель обыкновенная
Вид культур: сплошные
(сплошные, подпологовые, реконструкция)

Арендатор лесного участка ООО «Тимбер-Холдинг», д/а 2-2008-12-89-3, л/д 6-2020 от 09.07.2020
(наименование, № дог.аренды, декларация, дата)

Площадь участка 2,7 га

Лесничество Лодейнопольское
Участковое лесничество Шапшинское
Номер лесного квартала 86
Номер лесотаксационного выдела 48
Масштаб 1:10000

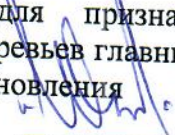



Порядковый номер характерной (поворотной) точки	Геодезические координаты*	
	X	Y
Привязка		
0	502166.082	3264036.525
Лесосека		
1	502208.243	3264369.712
2	502284.338	3264391.243
3	502366.447	3264345.233
4	502428.045	3264366.205
5	502430.402	3264476.452
6	502354.796	3264502.863
7	502227.740	3264498.925
Номера точек	Румбы линий	Длина линий
Привязка		
0 - 1	СВ 83°	335
Лесосека		
1 - 2	СВ 16°	79
2 - 3	СЗ 29°	94
3 - 4	СВ 19°	65
4 - 5	СВ 89°	110
5 - 6	ЮВ 19°	80
6 - 7	ЮЗ 2°	127
7 - 1	ЮЗ 82°	129
Лесосека		
Номер лесосеки	Площадь лесосеки, га	
Основной полигон	2.7	


Площадь общая, га	Площадь эксплуатационная, га	2.7	2.7
Экспликация объекта			

* - Координаты получены при помощи GARMIN GPSMAP 64 st (указывается наименование и марка прибора, помощью которого определены географические координаты). Географические координаты пересчитаны геодезические координаты в системе координат МСК-47 Ленинградской области - зона 3.


1. Категория лесокультурной площади: (вырубка 2020 г.) состояние очистки: удовлетвор. кол-во пней на 1 га до 600 шт., гарь ----- г.; редина, пустырь, прогалина и т.д.
2. Рельеф, почвы, механический состав, степень влажности: плавные понижения среди равнин с длительным увлажнением застойными водами, почва торфянисто-перегнойная сырая
3. Напочвенный покров (важнейшие растения-индикаторы): на повышениях - черника, брусника, майник, вейник, хвощ, осоки
4. Тип леса (тип вырубки), тип лесорастительных условий: в.48 ельник долгомошный
5. Наличие естественного возобновления (по породам), тыс.шт./га; размещение, средняя высота: отсутствует
6. Зараженность почвы вредителями, вид: в связи с отсутствием признаков заселения вредных организмов обследование на участке не проводилось
7. Состав, возраст, полнота, класс бонитета реконструируемого насаждения: не планируется
8. Способ реконструкции: ширина и направление коридоров, кулис, площадь расчищенных коридоров от общей площади реконструируемого участка (в %): не планируется
9. Сроки и виды подготовки площади, применяемые машины и орудия: в начале октября 2021 года тракторами ТДТ-55 с плугами ПЛ-1-1
10. Способы и время обработки почвы (механизированная, ручная, сплошная, полосами, бороздами, площадками и т.д.), глубина обработки почвы, применяемые машины и орудия механизированная подготовка почвы бороздами на глубину до 30 см
11. Размещение и размеры площадок, полос, борозд на площади и их направление: борозды расположены равномерно по площади, по возможности, прямолинейные
12. Метод и способ создания культур (посадка сеянцами, саженцами, посев рядовой, строчно-луночный, ручной, механизированный): ручная посадка сеянцев ели обыкновенной под меч Колесова в два отвала в шахматном порядке
13. Количество посадочных мест на 1 га, тыс.шт.: 3,0
14. Размещение посадочных мест, расстояние между рядами: 4,5-5 м, в рядах 0,8-0,9 м
15. Схема смешения пород: Е-Е-Е
16. Потребность в посадочном материале на 1 га: 3,0 тыс. шт и на всю площадь по породам, тыс.шт: ель обыкновенная 8,1
17. Характеристика посадочного материала по породам: возраст сеянцев, саженцев сеянцы ели обыкновенной 3-4 летние с ОКС из питомника Лодейнопольского лесничества, 2-ой лесосеменной район
18. Способ подготовки семян к посеву: не проводится
19. Виды и способы агротехнических уходов, их кратность: на 1,2,3 годы однократно
20. Виды и способы лесоводственных уходов, их кратность: по мере необходимости
21. Противопожарные мероприятия, протяженность, ширина минерализованных полос: лесокультурная площадь окаймлена минполосой по периметру частично
22. Намечаемый год перевода культур в лесопокрытую площадь: 2030 г.
23. Показатели оценки восстанавливаемых лесов для признания работ по лесовосстановлению выполненными (возраст, количество деревьев главных лесных пород, средняя высота): согласно Приложения 3 Правил лесовосстановления

Составил (арендатор): инженер по л/в Иванов В.В.  «05.10.21»

Проверил (лесничий): Кренделев В.А.  «05.10.21»

Проверил (инженер по л/в): Степанович А.А.  «28.10.2021»

Учено с внесением следующих замечаний _____

Главный лесничий: Леонтьев В.Н.  «28» 10. 2021г