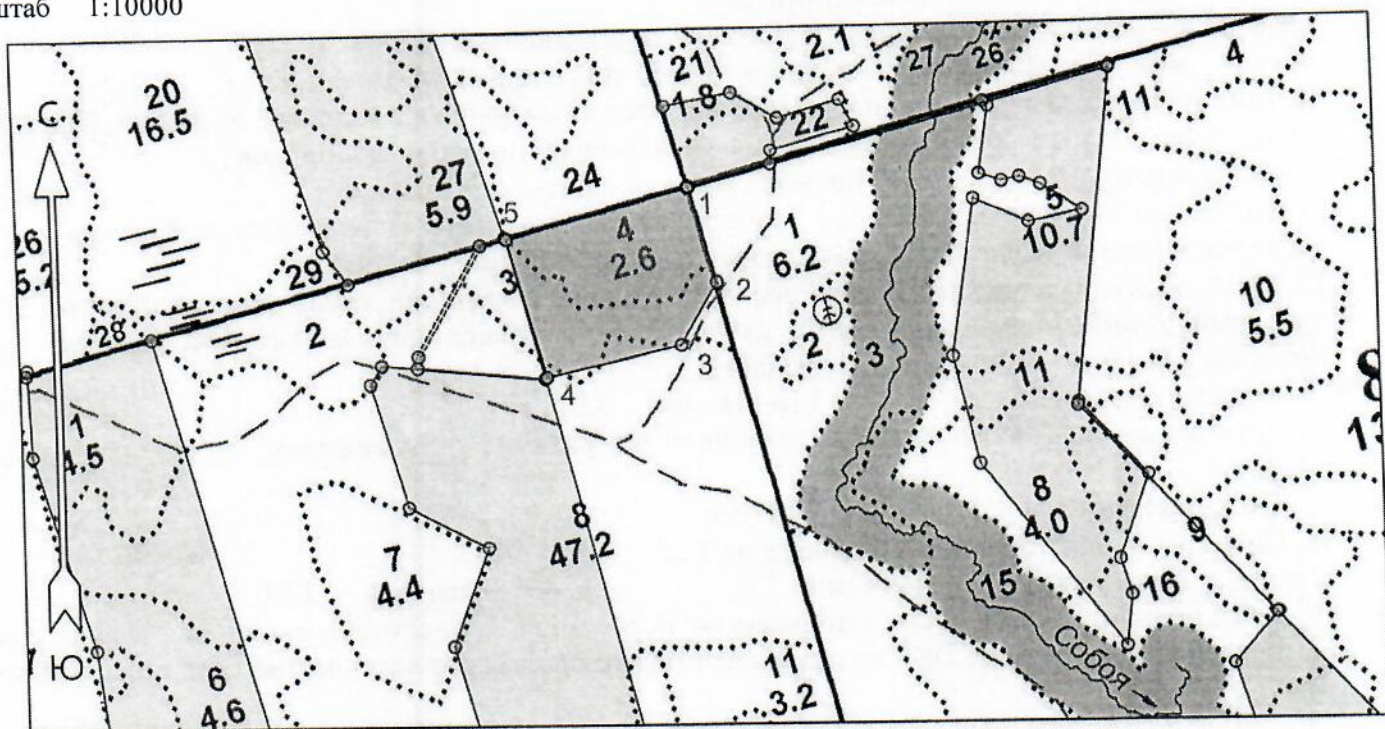


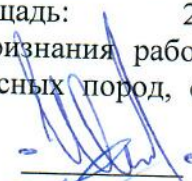

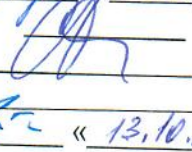
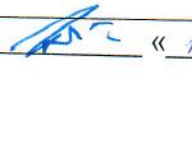
**ПРОЕКТ
ЛЕСОВОССТАНОВЛЕНИЯ
(создание лесных культур)
на весну, осень 2022 г.**

Главная порода: ель обыкновенная
 Вид культур: сплошные
 (сплошные, подпологовые, реконструкция)
 Арендатор лесного участка ООО «Тимбер-Холдинг», д/а 2-2008-12-90-3, л/д 6-2021 от 29.04.2021
 (наименование, № дог.аренды, декларация, дата)
 Площадь участка 4,7 га в.3 1,8 га, в.4 2,6 га, в.8 0,3 га
 План участка
 Лесничество Лодейнопольское
 Участковое лесничество Мандрогское
 Номер лесного квартала 7
 Номер лесотаксационного выдела 3,4,8
 Масштаб 1:10000



Площадь общая, га		Площадь эксплуатационная, га		Номера точек	Румбы линий	Длина линий
4.7		4.7		1 - 2	ЮВ 15° 00'	132
Экспликация объекта				2 - 3	ЮЗ 31° 00'	96
Порядковый номер характерной (поворотной) точки	Геодзические координаты		3 - 4	ЮЗ 77° 30'	183	
	X	Y	4 - 5	СЗ 15° 00'	189	
1	554089.705	3224033.696	5 - 1	СВ 75° 00'	250	
2	553961.828	3224067.009	Лесосека			
3	553879.825	3224016.830	Номер лесосеки		Площадь лесосеки, га	
4	553841.503	3223837.407	Основной полигон		4.7	
5	554024.603	3223789.720				

* - Координаты получены при помощи GARMIN GPSMAP 64st(указывается наименование и марка прибора, с помощью которого определены географические координаты). Географические координаты пересчитаны в геодезические координаты в системе координат МСК-47 Ленинградской области - зона 3.

1. Категория лесокультурной площади: (вырубка 2021 г. состояние очистки удовлетвор. кол-во пней на 1 га до 600 шт., гарь ---- г.; редины, пустошь, прогалины и т.д. _____)
 2. Рельеф, почвы, механический состав, степень влажности: равнинный, модергумусная подзолистая суглинистая свежая
 3. Напочвенный покров (важнейшие растения-индикаторы) кислица, майник, кочедыжник, вейник лесной, сныть, герань, сочевичник
 4. Тип леса (тип вырубки), тип лесорастительных условий: в.3,4,8 - КСС2, ельник кисличный, тип вырубки вейниковые
 5. Наличие естественного возобновления (по породам), тыс.шт./га; размещение, средняя высота: отсутствует
 6. Зараженность почвы вредителями, вид: в связи с отсутствием признаков заселения вредных организмов обследование на участке не проводилось
 7. Состав, возраст, полнота, класс бонитета реконструируемого насаждения: не планируется
 8. Способ реконструкции: ширина и направление коридоров, кулис, площадь расчищенных коридоров от общей площади реконструируемого участка (в %): не планируется
 9. Сроки и виды подготовки площади, применяемые машины и орудия: в октябре 2021 года тракторами ТДТ-55 с плугами ПЛ-1-1
 10. Способы и время обработки почвы (механизированная, ручная, сплошная, полосами, бороздами, площадками и т.д.), глубина обработки почвы, применяемые машины и орудия механизированная подготовка почвы бороздами на глубину до 30 см
 11. Размещение и размеры площадок, полос, борозд на площади и их направление: борозды расположены равномерно по площади, по возможности, прямолинейные
 12. Метод и способ создания культур (посадка сеянцами, саженцами, посев рядовой, строчно-луночный, ручной, механизированный): ручная посадка сеянцев ели обыкновенной под меч Колесова в два отвала в шахматном порядке
 13. Количество посадочных мест на 1 га, тыс. шт: 3,0
 14. Размещение посадочных мест, расстояние между рядами 4,5-5, в рядах 0,8-0,9 м
 15. Схема смешения пород: Е-Е-Е
 16. Потребность в посадочном материале на 1 га 3,0 тыс.шт. и на всю площадь по породам ель обыкновенная 14,1
 17. Характеристика посадочного материала по породам: возраст сеянцев, саженцев сеянцы ели обыкновенной 3-4 летние с ОКС из питомника Лодейнопольского лесничества, 2-ой лесосеменной район
 18. Способ подготовки семян к посеву: не проводится
 19. Виды и способы агротехнических уходов, их кратность: на 1,2,3 годы однократно
 20. Виды и способы лесоводственных уходов, их кратность: по мере необходимости
 21. Противопожарные мероприятия, протяженность, ширина минерализованных полос: лесокультурная площадь окаймлена минполосой по периметру частично
 22. Намечаемый год перевода культур в лесопокрытую площадь: 2030 г.
 23. Показатели оценки восстанавливаемых лесов для признания работ по лесовосстановлению выполненными (возраст, количество деревьев главных лесных пород, средняя высота): согласно Приложения 3 Правил лесовосстановления
- Составил (арендатор): инженер по л / в Иванов В.В.  «04.10.21»
- Проверил (лесничий): Домашенко Д.В.  «04.10.21»
- Проверил (инженер по л / в): Степанович А.А.  «13.10.2021»
- Учено с внесением следующих замечаний —
- Главный лесничий: Леонтьев В.Н.  «13.10.2021»