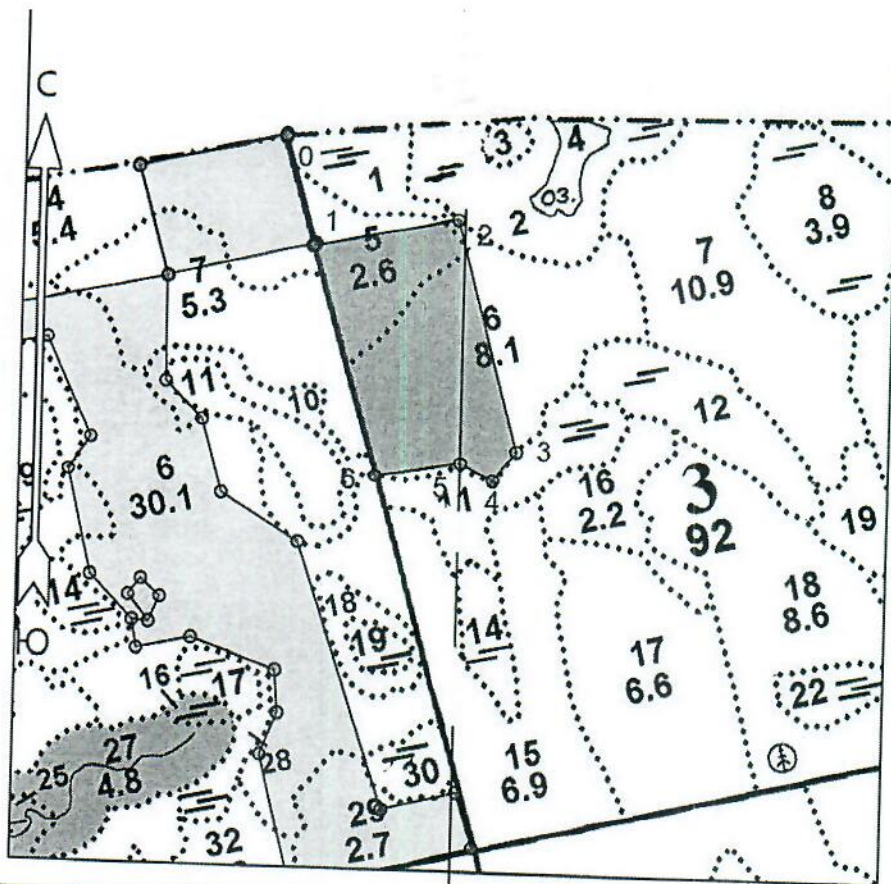


ПРОЕКТ
ЛЕСОВОССТАНОВЛЕНИЯ
(создание лесных культур)
на весну, осень 2022 г.

Главная порода: ель обыкновенная
Вид культур: сплошные
(сплошные, подпологовые, реконструкция)
Арендатор лесного участка ООО «Тимбер-Холдинг», д/а 2-2008-12-90-3, л/д 2-2021 от 03.12.2021
(наименование, № дог.аренды, декларация, дата)
Площадь участка 6,2 га в.5 1,9 га, в. 6 4,3 га
План участка
Лесничество Лодейнопольское
Участковое лесничество Мандрогское
Номер лесного квартала 3
Номер лесотаксационного выдела 5,6
Масштаб 1:10000



Площадь общая, га		Площадь эксплуатационная, га	
6.2		6.2	
Экспликация объекта			
Порядковый номер характерной (поворотной) точки	Геодезические координаты*		
	X	Y	
Привязка			
0	555103.595	3225084.134	
Лесосека			
1	554960.902	3225124.028	
2	554999.133	3225310.635	
3	554691.094	3225391.006	
4	554651.334	3225360.555	
5	554673.447	3225317.825	
6	554654.588	3225206.106	

Номера точек	Румбы линий	Длина линий
Привязка		
0 - 1	ЮВ 16°.00'	148
Лесосека		
1 - 2	СВ 78°.00'	190
2 - 3	ЮВ 15°.00'	318
3 - 4	ЮЗ 37°.00'	50
4 - 5	СЗ 63°.00'	48
5 - 6	ЮЗ 80°.00'	113
6 - 1	СЗ 16°.00'	317
Лесосека		
Номер лесосеки		Площадь лесосеки, га
Основной полигон		6.2

* - Координаты получены при помощи GARMIN GPSMAP 64 st (указывается наименование и марка прибора, с помощью которого определены географические координаты). Географические координаты пересчитаны в геодезические координаты в системе координат МСК-47 Ленинградской области - зона 3.

1. Категория лесокультурной площади: вырубка 2021 г. состояние очистки удовлетворительное, кол-во пней на 1 га до 600 шт., гарь ---- г.; редина, пустырь, прогалина и т.д. _____
2. Рельеф, почвы, механический состав, степень влажности: равнинный, с участками ослабленного стока грубогумусная подзолистая суглинистая свежая
3. Напочвенный покров (важнейшие растения-индикаторы): черника, реже брусника, майник, грушанка, плаун, вейник лесной
4. Тип леса (тип вырубки), тип лесорастительных условий: в.5,6 ЧСВ2 ельник черничный свежий, тип вырубки кипрейные
5. Наличие естественного возобновления (по породам), тыс.шт./га; размещение, средняя высота: отсутствует
6. Зараженность почвы вредителями, вид: в связи с отсутствием признаков заселения вредных организмов обследование на участке не проводилось
7. Состав, возраст, полнота, класс бонитета реконструируемого насаждения:
не планируется
8. Способ реконструкции: ширина и направление коридоров, кулис, площадь расчищенных коридоров от общей площади реконструируемого участка (в %):
не планируется
9. Сроки и виды подготовки площади, применяемые машины и орудия:
в октябре 2021 года тракторами ТДТ-55 с плугами ПЛ-1-1
10. Способы и время обработки почвы (механизированная, ручная, сплошная, полосами, бороздами, площадками и т.д.), глубина обработки почвы, применяемые машины и орудия
механизированная подготовка почвы бороздами на глубину до 30 см
11. Размещение и размеры площадок, полос, борозд на площади и их направление: борозды расположены равномерно по площади, по возможности, прямолинейные
12. Метод и способ создания культур (посадка сеянцами, саженцами, посев рядовой, строчно-луночный, ручной, механизированный): ручная посадка сеянцев ели обыкновенной под меч Колесова в два отвала в шахматном порядке
13. Количество посадочных мест на 1 га, тыс. шт: 3,0
14. Размещение посадочных мест, расстояние между рядами 4,5-5 , в рядах 0.8-0.9 м
15. Схема смешения пород: Е-Е-Е
16. Потребность в посадочном материале на 1 га: 3,0 тыс.шт.
и на всю площадь по породам, тыс. шт: ель обыкновенная 18.6
17. Характеристика посадочного материала по породам: возраст сеянцев, саженцев сеянцы ели обыкновенной 3-4 летние с ОКС из питомника Лодейнопольского лесничества, 2-ой лесосеменной район
18. Способ подготовки семян к посеву: не проводится
19. Виды и способы агротехнических уходов, их кратность: на 1,2,3 годы однократно
20. Виды и способы лесоводственных уходов, их кратность: по мере необходимости
21. Противопожарные мероприятия, протяженность, ширина минерализованных полос: лесокультурная площадь окаймлена минполосой по периметру частично
22. Намечаемый год перевода культур в лесопокрытую площадь: 2030 г.
23. Показатели оценки восстанавливаемых лесов для признания работ по лесовосстановлению выполненными (возраст, количество деревьев главных лесных пород, средняя высота): согласно Приложения 3 Правил лесовосстановления

Составил (арендатор): инженер по л/в Иванов В.В.

 «03.11.21»

Проверил (лесничий): Домашенко Д.В.


 «03.11.21»

Проверил (инженер по л / в): Степанович А.А.

 «16.11.2021»

Учтено с внесением следующих замечаний — _____

Главный лесничий: Леонтьев В.Н.

 «16.11.2021»

