

**ПРОЕКТ  
ЛЕСОВОССТАНОВЛЕНИЯ  
(создание лесных культур)  
на весну, осень 2022 г.**

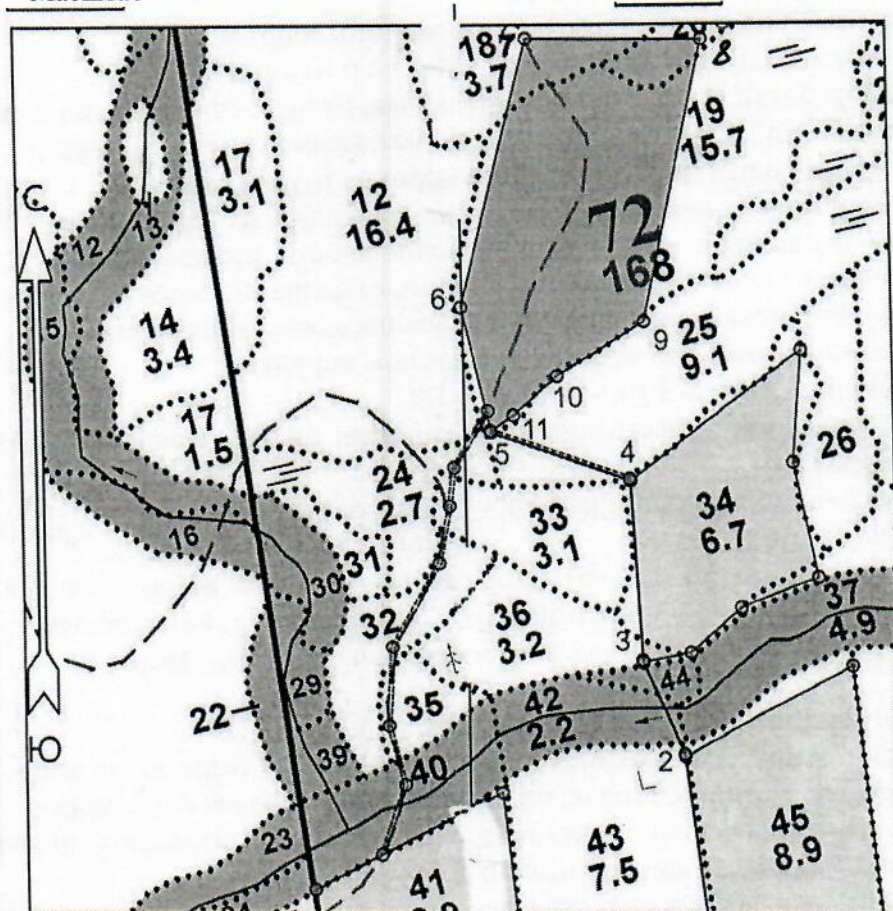
Главная порода: ель обыкновенная  
Вид культур: сплошные

Арендатор лесного участка ООО «Тимбер-Холдинг», д/а 2-2008-12-91-3, л/д 1-2021 от 01.12.2021

(наименование, № дог.аренды, декларация, дата)  
Площадь участка 10.7 га в.18 0.8 га, в.19 9.3 га, в.20 0.6 га

Лесничество: Лодейнопольское  
Участковое лесничество: Лодейнопольское

Урочище (при наличии):  
Номер лесного квартала: 72  
Номер лесотаксационного выдела: 18,19,20  
Масштаб: 1:10000



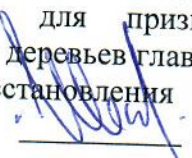
0	514311.481	3234235.958
1	514254.712	3234755.191
2	514555.891	3234719.460
3	514683.270	3234665.953
4	514926.217	3234654.250
Лесосека		
5	514989.902	3234471.605
6	515157.165	3234435.236
7	515515.308	3234529.647
8	515512.279	3234762.143
9	515136.415	3234677.012
10	515064.251	3234560.245
11	515011.596	3234501.169
Номера точек	Румбы линий	Длина линий
Привязка		
0 - 1	ЮВ 84°.00'	521
1 - 2	СЗ 7°.00'	303
2 - 3	СЗ 23°.00'	138
3 - 4	СЗ 3°.00'	243
4 - 5	СЗ 71°.00'	193
Лесосека		
5 - 6	СЗ 12°.30'	171
6 - 7	СВ 14°.30'	370
7 - 8	ЮВ 89°.30'	232
8 - 9	ЮЗ 12°.30'	385
9 - 10	ЮЗ 58°.00'	137
10 - 11	ЮЗ 48°.00'	79
11 - 5	ЮЗ 55°.00'	37
Лесосека		
Номер лесосеки	Площадь лесосеки, га	
Основной полигон	10.7	


Площадь общая, га	Площадь эксплуатационная, га	Порядковый номер характерной (поворотной) точки	X	Y
10.7	10.7			
Экспликация объекта		Привязка		
Геодезические координаты*				

\* - Координаты получены при помощи GARMIN GPSMAP 64 st (указывается наименование и марка прибора, помощью которого определены географические координаты). Географические координаты пересчитаны в геодезические координаты в системе координат МСК-47 Ленинградской области - зона 3




1. Категория лесокультурной площади: вырубка 2021 г. состояние очистки удовлетвор. кол-во пней (валунов) на 1 га 600 шт., гарь ----- г.; редины, пустырь, прогалины и т.д.
2. Рельеф, почвы, механический состав, степень влажности: равнинный, модергумусная подзолистая суглинистая свежая, влажно-мулевая суглинистая (преобладает по площади)
3. Напочвенный покров (важнейшие растения-индикаторы): кислица, майник, кочедыжник, вейник лесной, сныть, герань, сочевичник, таволга, дудник, гравилат,
4. Тип леса (тип вырубки), тип лесорастительных условий: в.18 КСС2, ельник кисличный, тип вырубки вейниковые, в.19 ТТС4 ельник травяно-таволжный, тип вырубки таволговые, в.20 ЧСВ2 ельник черничный свежий, тип вырубки кипрейные
5. Наличие естественного возобновления (по породам), тыс.шт./га; размещение, средняя высота: отсутствует
6. Зараженность почвы вредителями, вид: в связи с отсутствием признаков заселения вредных организмов обследование на участке не проводилось
7. Состав, возраст, полнота, класс бонитета реконструируемого насаждения: не планируется
8. Способ реконструкции: ширина и направление коридоров, кулис, площадь расчищенных коридоров от общей площади реконструируемого участка (в %): не планируется
9. Сроки и виды подготовки площади, применяемые машины и орудия: в начале ноября 2021 года тракторами ТДТ-55 с плугами ПЛ-1-1
10. Способы и время обработки почвы (механизированная, ручная, сплошная, полосами, бороздами, площадками и т.д.), глубина обработки почвы, применяемые машины и орудия: механизированная подготовка почвы бороздами на глубину до 30 см
11. Размещение и размеры площадок, полос, борозд на площади и их направление: борозды расположены равномерно по площади, по возможности, прямолинейные
12. Метод и способ создания культур (посадка сеянцами, саженцами, посев рядовой, строчно-луночный, ручной, механизированный): ручная посадка сеянцев ели обыкновенной под меч Колесова в два отвала в шахматном порядке
13. Количество посадочных мест на 1 га, тыс. шт.: 3,0
14. Размещение посадочных мест, расстояние между рядами: 4,5-5 , в рядах 0.8-0.9 м
15. Схема смешения пород: Е-Е-Е
16. Потребность в посадочном материале на 1 га: 3,0 тыс.шт. и на всю площадь по породам, тыс.шт: ель обыкновенная 32,1
17. Характеристика посадочного (посевого) материала по породам: возраст сеянцев, саженцев: сеянцы ели обыкновенной 3-4 летние с ОКС из питомника Лодейнопольского лесничества, 2-ой лесосеменной район, класс качества семян, их происхождение, лесосеменной район
18. Способ подготовки семян к посеву: не проводится
19. Виды и способы агротехнических уходов, их кратность: на 1,2,3 годы однократно
20. Виды и способы лесоводственных уходов, их кратность: по мере необходимости
21. Противопожарные мероприятия, протяженность, ширина минерализованных полос: лесокультурная площадь окаймлена минполосой по периметру частично
22. Намечаемый год перевода лесных культур в лесопокрытую площадь: 2030 г.
23. Показатели оценки восстанавливаемых лесов для признания работ по лесовосстановлению выполненными (возраст, количество деревьев главных лесных пород, средняя высота): согласно Приложению 3 Правил лесовосстановления

Составил (арендатор): инженер по л/в Иванов В.В.  «03.11.21»

Проверил (лесничий): Поварков А.Б.  «03.11.21»

Проверил (инженер по л/в): Степанович А.А.  «16.11.2021»

Учено с внесением следующих замечаний -  
 Главный лесничий: Леонтьев В.Н.  «16» 11.2021г.