

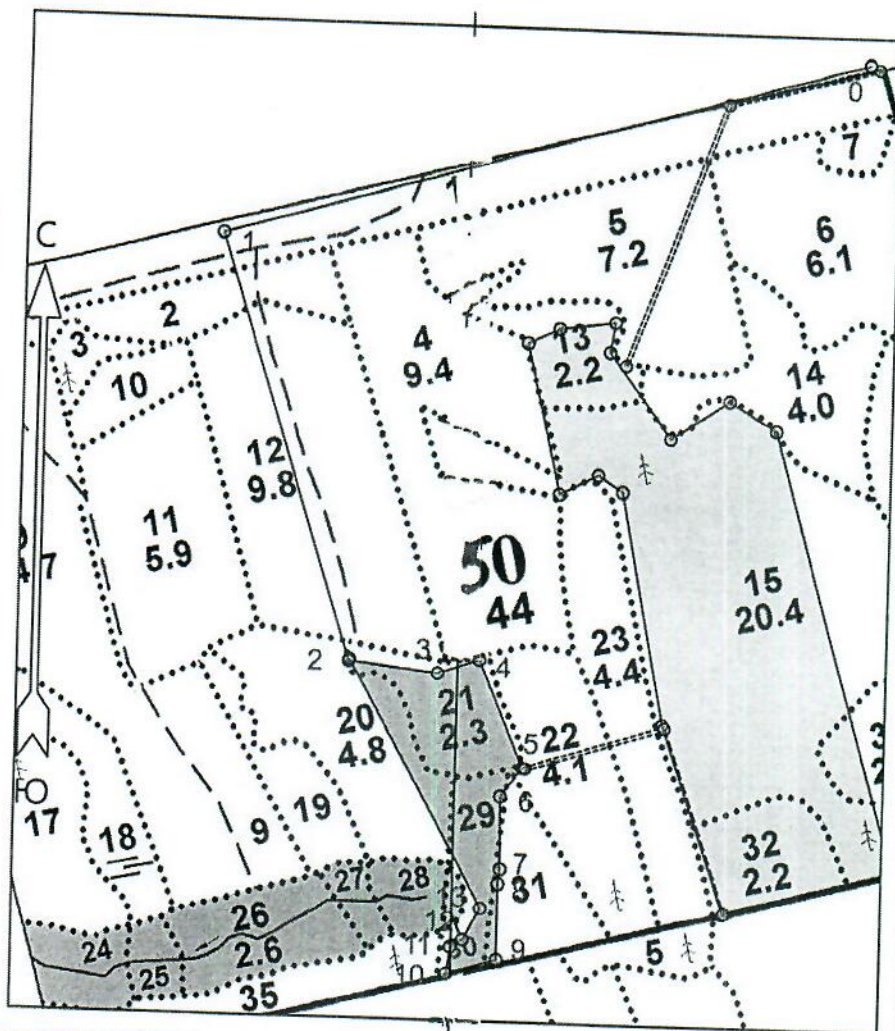
**ПРОЕКТ**  
**ЛЕСОВОССТАНОВЛЕНИЯ**  
**(создание лесных культур)**  
на весну, осень 2022 г.

Главная порода: ель обыкновенная  
Вид культур: сплошные

Арендатор лесного участка ООО «Тимбер-Холдинг», д/а 2-2008-12-91-3, л/д 3-2021 от 26.11.2020

Площадь участка 3,9 га (наименование, № дог.аренды, декларация, дата)  
в.20 0.7 га, в.21 2.0 га, в.29 1.2 га

Лесничество План участка  
Участковое лесничество Лодейнопольское  
Урочище (при наличии) Лодейнопольское  
Номер лесного квартала 50  
Номер лесотаксационного выдела 20,21,29  
Масштаб 1:10000



0	516899.555	3230383.142
1	516657.975	3229534.695
Лесосека		
2	516092.791	3229709.670
3	516078.873	3229826.165
4	516097.943	3229881.099
5	515955.201	3229939.396
6	515916.001	3229911.565
7	515818.917	3229912.717
8	515800.033	3229910.454
9	515698.940	3229909.885
10	515678.840	3229844.730
11	515714.580	3229849.332
12	515724.986	3229865.280
13	515767.477	3229887.748
Номера точек	Румбы линий	Длина линий
Привязка		
0 - 1	ЮЗ 74°.00'	880
1 - 2	ЮВ 17°.30'	591
Лесосека		
2 - 3	ЮВ 83°.30'	117
3 - 4	СВ 70°.30'	58
4 - 5	ЮВ 22°.30'	154
5 - 6	ЮЗ 35°.00'	48
6 - 7	ЮВ 1°.00'	97
7 - 8	ЮЗ 6°.30'	19
8 - 9	ЮВ 0°.00'	101
9 - 10	ЮЗ 72°.30'	68
10 - 11	СВ 7°.00'	36
11 - 12	СВ 56°.30'	19
12 - 13	СВ 27°.30'	48
13 - 2	СЗ 28°.30'	372
Лесосека		
Номер лесосеки	Площадь лесосеки, га	
Основной полигон	3.9	

Площадь общая, га	Площадь эксплуатационная, га	Порядковый номер характерной (поворотной) точки	X	Y
3.9	3.9			
Экспликация объекта		Привязка		
Геодезические координаты*				

\* - Координаты получены при помощи GARMIN GPSMAP 64 st (указывается наименование и марка прибора, с помощью которого определены географические координаты). Географические координаты пересчитаны в геодезические координаты в системе координат МСК-47 Ленинградской области - зона 3.

1. Категория лесокультурной площади: вырубка 2021 г. состояние очистки удовлетвор. кол-во пней (валунов) на 1 га 600 шт., гарь ----- г.; редина, пустырь, прогалина и т.д.

2. Рельеф, почвы, механический состав, степень влажности: равнинный с участками нормального и ослабленного дренажа, модергумусная подзолистая суглинистая свежая

3. Напочвенный покров (важнейшие растения-индикаторы): черника, брусника, костяника, майник, грушанка, плаун, розга золотая

4. Тип леса (тип вырубки), тип лесорастительных условий: в.21,29 ЧСВ2, ельник черничный свежий, тип вырубки кипрейные, в.20 ЧСА2, сосняк черничный свежий

5. Наличие естественного возобновления (по породам), тыс.шт./га; размещение, средняя высота: отсутствует

6. Зараженность почвы вредителями, вид: в связи с отсутствием признаков заселения вредных организмов обследование на участке не проводилось

7. Состав, возраст, полнота, класс бонитета реконструируемого насаждения:  
не планируется

8. Способ реконструкции: ширина и направление коридоров, кулис, площадь расчищенных коридоров от общей площади реконструируемого участка (в %):  
не планируется

9. Сроки и виды подготовки площади, применяемые машины и орудия:  
в начале ноября 2021 года тракторами ТДТ-55 с плугами ПЛ-1-1

10. Способы и время обработки почвы (механизированная, ручная, сплошная, полосами, бороздами, площадками и т.д.), глубина обработки почвы, применяемые машины и орудия: механизированная подготовка почвы бороздами на глубину до 30 см

11. Размещение и размеры площадок, полос, борозд на площади и их направление: борозды расположены равномерно по площади, по возможности, прямолинейные

12. Метод и способ создания культур (посадка сеянцами, саженцами, посев рядовой, строчно-луночный, ручной, механизированный): ручная посадка сеянцев ели обыкновенной под меч Колесова в два отвала в шахматном порядке

13. Количество посадочных мест на 1 га, тыс. шт.: 3,0

14. Размещение посадочных мест, расстояние между рядами: 4,5-5, в рядах 0.8-0.9 м

15. Схема смешения пород Е-Е-Е

16. Потребность в посадочном материале на 1 га: 3,0 тыс.шт.

и на всю площадь по породам тыс. шт.: ель обыкновенная 11.7

17. Характеристика посадочного (посевого) материала по породам: возраст сеянцев, саженцев: сеянцы ели обыкновенной 3-4 летние с ОКС из питомника Лодейнопольского лесничества, 2-ой лесосеменной район, класс качества семян, их происхождение, лесосеменной район

18. Способ подготовки семян к посеву: не проводится


19. Виды и способы агротехнических уходов, их кратность: на 1,2,3 годы однократно

20. Виды и способы лесоводственных уходов, их кратность: по мере необходимости

21. Противопожарные мероприятия, протяженность, ширина минерализованных полос: лесокультурная площадь окаймлена минполосой по периметру частично

22. Намечаемый год перевода лесных культур в лесопокрытую площадь: 2030 г.

23. Показатели оценки восстанавливаемых лесов для признания работ по лесовосстановлению выполненными (возраст, количество деревьев главных лесных пород, средняя высота): согласно Приложению 3 Правил лесовосстановления

Составил (арендатор): инженер по л/в Иванов В.В.  «03.11.21»

Проверил (лесничий): Поварков А.Б.  «03.11.21»

Проверил (инженер по л/в): Степанович А.А.  «16.11.2021»

Учтено с внесением следующих замечаний \_\_\_\_\_

Главный лесничий: Леонтьев В.Н.  «16» 11.2021г

