

**ПРОЕКТ
ЛЕСОВОССТАНОВЛЕНИЯ
(создание лесных культур)
на весну, осень 2022 г.**

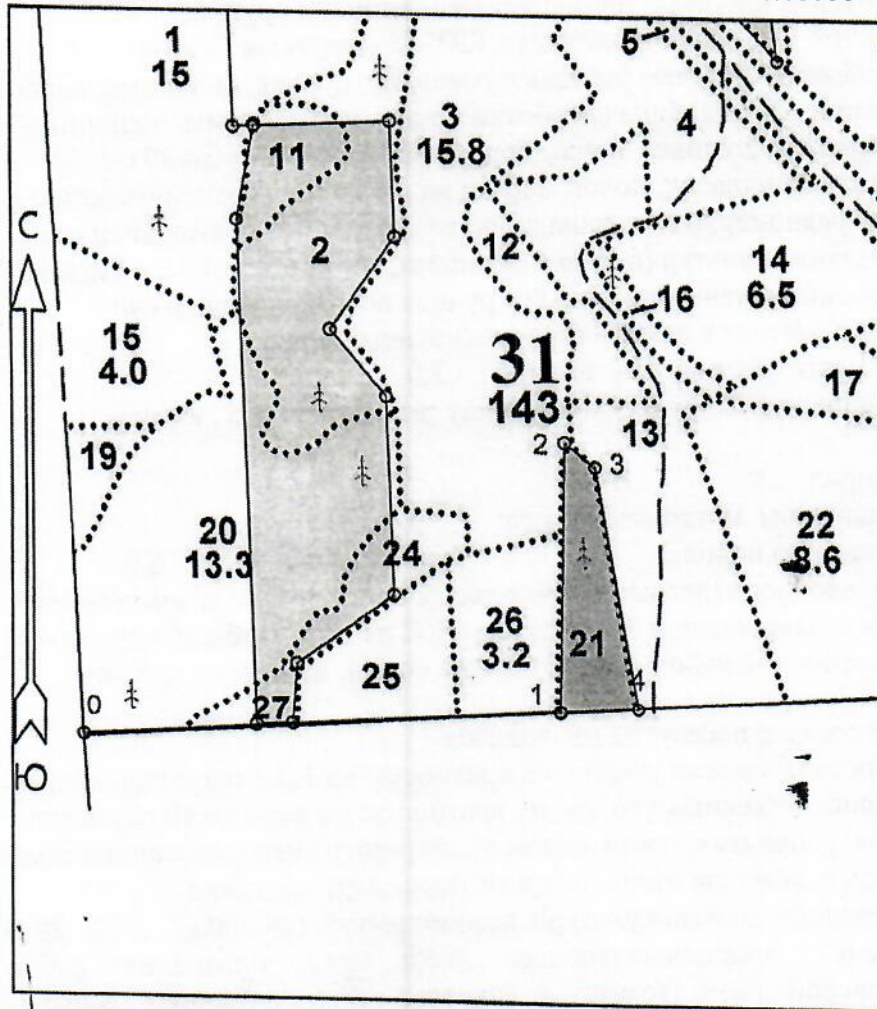
Главная порода: ель обыкновенная
Вид культур: сплошные

Арендатор лесного участка ООО «Тимбер-Холдинг», д/а 2-2008-12-91-3, л/д 3-2021 от 26.11.2020

(наименование, № дог.аренды, декларация, дата)

Площадь участка 2.3 га

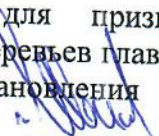


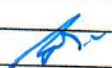
Лесничество Лодейнопольское
Участковое лесничество Лодейнопольское
Урочище (при наличии)
Номер лесного квартала 31
Номер лесотаксационного выдела 21
Масштаб 1:10000



Порядковый номер характерной (поворотной) точки	Геодезические координаты*	
	X	Y
Привязка		
0	516811.87	3229038.48
Лесосека		
1	516851.57	3229658.79
2	517210.81	3229667.12
3	517178.80	3229706.95
4	516856.15	3229762.04
Номера точек	Румбы линий	Длина линий
Привязка		
0 - 1	СВ 74°00'	620
Лесосека		
1 - 2	СЗ 11°00'	359
2 - 3	ЮВ 63°30'	51
3 - 4	ЮВ 22°00'	327
4 - 1	ЮЗ 74°00'	103
Лесосека		
Номер лесосеки	Площадь лесосеки, га	
Основной полигон	2.3	

Площадь общая, га	Площадь эксплуатационная, га	2.3	2.3
Экспликация объекта			

* - Координаты получены при помощи GARMIN GPSMAP 64st (указывается наименование и марка прибора, с помощью которого определены географические координаты). Географические координаты пересчитаны в геодезические координаты в системе координат МСК-47 Ленинградской области - зона

1. Категория лесокультурной площади: вырубка 2021 г. состояние очистки удовлетвор. кол-во пней (валунов) на 1 га 600 шт., гарь ----- г.; редины, пустошь, прогалины и т.д.
 2. Рельеф, почвы, механический состав, степень влажности: равнинный, модергумусная подзолистая суглинистая свежая
 3. Напочвенный покров (важнейшие растения-индикаторы): кислица, майник, костяника, черника, вейник лесной, ландыш
 4. Тип леса (тип рубки), тип лесорастительных условий: в.21 КСВ2, сосняк кисличный, тип рубки вейниковые
 5. Наличие естественного возобновления (по породам), тыс.шт./га; размещение, средняя высота: отсутствует
 6. Зараженность почвы вредителями, вид: в связи с отсутствием признаков заселения вредных организмов обследование на участке не проводилось
 7. Состав, возраст, полнота, класс бонитета реконструируемого насаждения: не планируется
 8. Способ реконструкции: ширина и направление коридоров, кулис, площадь расчищенных коридоров от общей площади реконструируемого участка (в %): не планируется
 9. Сроки и виды подготовки площади, применяемые машины и орудия: в начале ноября 2021 года тракторами ТДТ-55 с плугами ПЛ-1-1
 10. Способы и время обработки почвы (механизированная, ручная, сплошная, полосами, бороздами, площадками и т.д.), глубина обработки почвы, применяемые машины и орудия: механизированная подготовка почвы бороздами на глубину до 30 см
 11. Размещение и размеры площадок, полос, борозд на площади и их направление: борозды расположены равномерно по площади, по возможности, прямолинейные
 12. Метод и способ создания культур (посадка сеянцами, саженцами, посев рядовой, строчно-луночный, ручной, механизированный): ручная посадка сеянцев ели обыкновенной под меч Колесова в два отвала в шахматном порядке
 13. Количество посадочных мест на 1 га, тыс. шт.: 3,0
 14. Размещение посадочных мест, расстояние между рядами: 4,5-5, в рядах 0,8-0,9 м
 15. Схема смешения пород Е-Е-Е
 16. Потребность в посадочном материале на 1 га: 3,0 тыс.шт. и на всю площадь по породам ель обыкновенная 6,9
 17. Характеристика посадочного (посевого) материала по породам: возраст сеянцев, саженцев: сеянцы ели обыкновенной 3-4 летние с ОКС из питомника Лодейнопольского лесничества, 2-ой лесосеменной район, класс качества семян, их происхождение, лесосеменной район
 18. Способ подготовки семян к посеву: не проводится
 19. Виды и способы агротехнических уходов, их кратность: на 1,2,3 годы однократно
 20. Виды и способы лесоводственных уходов, их кратность: по мере необходимости
 21. Противопожарные мероприятия, протяженность, ширина минерализованных полос: лесокультурная площадь окаймлена минполосой по периметру частично
 22. Намечаемый год перевода лесных культур в лесопокрытую площадь: 2030 г.
 23. Показатели оценки восстанавливаемых лесов для признания работ по лесовосстановлению выполненными (возраст, количество деревьев главных лесных пород, средняя высота): согласно Приложению 3 Правил лесовосстановления
- Составил (арендатор): инженер по л/в Иванов В.В.  «16.11.21»
- Проверил (лесничий): Поварков А.Б.  «16.11.21»
- Проверил (инженер по л/в): Степанович А.А.  «19.11.2021»
- Учено с внесением следующих замечаний _____
- Главный лесничий: Леонтьев В.Н.  «19» 11.2021г.