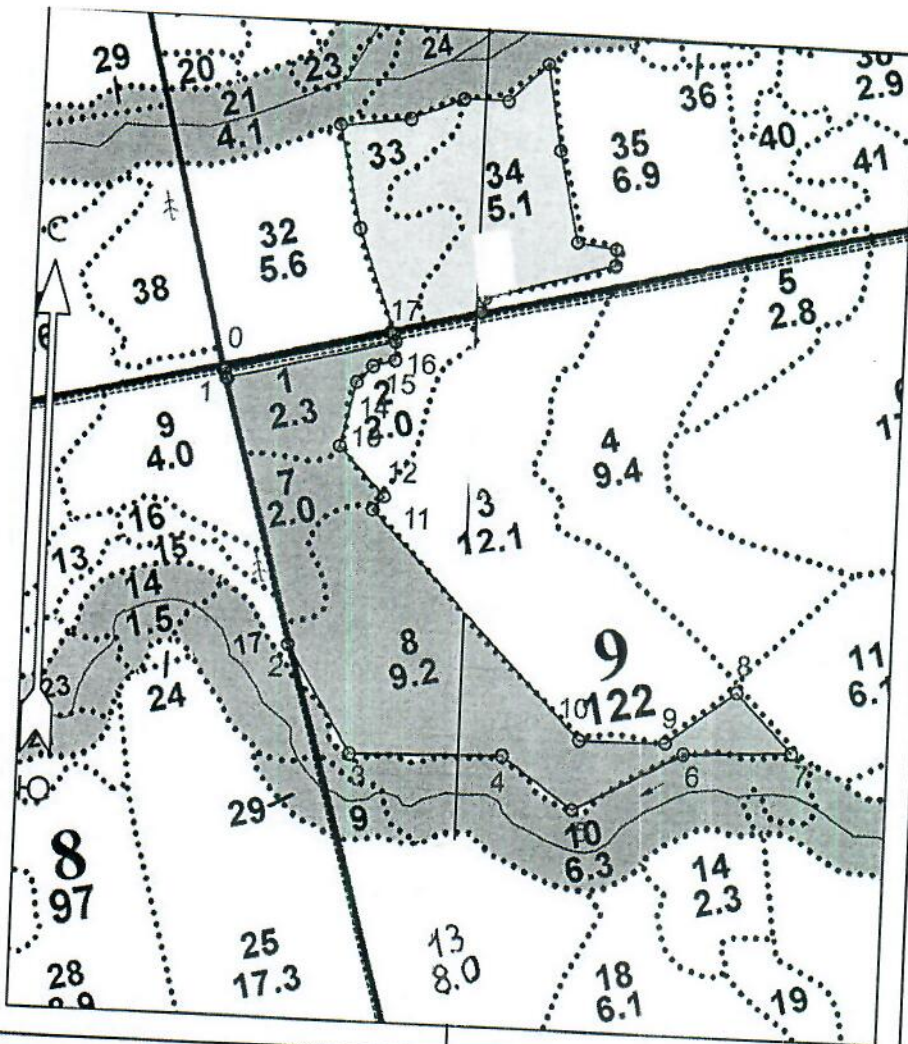


ПРОЕКТ
ЛЕСОВОССТАНОВЛЕНИЯ
(создание лесных культур)
на весну, осень 2022 г.

Главная порода:	ель обыкновенная
Вид культур:	сплошные
	(сплошные, подпологовые, реконструкция)
Арендатор лесного участка	<u>ООО «Тимбер-Холдинг», д/а 2-2008-12-90-3, л/д 2-2021 от 03.12.2020</u>
	(наименование, № дог.аренды, декларация, дата)
Площадь участка	12,9 га
	в.1 2,1 га, в.7 2,0 га, в.8 8,8 га
	План участка
Лесничество	Лодейнопольское
Участковое лесничество	Кондушское
Номер лесного квартала	9
Номера лесотаксационных выделов	1,7,8
Масштаб	1:10000

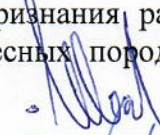

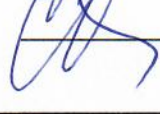



11 - 12	СВ 38°	23
12 - 13	СЗ 43°	89
13 - 14	СВ 12°	90
14 - 15	СВ 42°	30
15 - 16	СВ 72°	30
16 - 17	СЗ 1°	24
17 - 1	ЮЗ 75°	227
Лесосека		
Номер лесосеки		Площадь лесосеки, га
Основной полигон		12.9

Площадь общая, га		Площадь эксплуатационная, га	
12.9		12.9	
Экспликация объекта			
Порядковый номер характерной (поворотной) точки	Геодезические координаты*		
	X	Y	
Привязка			
0	544352.624	3223087.736	
Лесосека			
1	544340.998	3223090.761	
2	543990.287	3223182.041	
3	543848.075	3223266.179	
4	543853.554	3223466.647	
5	543786.243	3223561.427	
6	543865.235	3223706.724	
7	543871.666	3223849.967	
8	543949.985	3223775.319	
9	543878.570	3223682.340	
10	543877.430	3223568.037	

11	544172.608	3223286.765
12	544190.642	3223301.098
13	544256.254	3223240.736
14	544344.230	3223260.162
15	544366.393	3223280.455
16	544375.457	3223309.129
17	544399.479	3223308.891
Номера точек Румбы линий Длина линий		
Привязка		
0 - 1	ЮВ 15°	12
Лесосека		
1 - 2	ЮВ 15°	362
2 - 3	ЮВ 31°	165
3 - 4	СВ 88°	200
4 - 5	ЮВ 55°	116
5 - 6	СВ 61°	165
6 - 7	СВ 87°	143
7 - 8	СЗ 44°	108
8 - 9	ЮЗ 52°	117
9 - 10	ЮЗ 89°	114
10 - 11	СЗ 44°	407

* - Координаты получены при помощи GARMIN GPSMAP 64 st (указывается наименование и марка прибора, с помощью которого определены географические координаты). Географические координаты пересчитаны в геодезические координаты в системе координат МСК-47 Ленинградской области - зона 3.

1. Категория лесокультурной площади: вырубка 2021г. состояние очистки - удовлетвор., кол-во пней на 1 га до 600 шт., гарь ----- г.; редина, пустырь, прогалина и т.д. _____
 2. Рельеф, почвы, механический состав, степень влажности: равнинный с участками ослабленного стока, грубогумусные подзолистые суглинистые свежие
 3. Напочвенный покров (важнейшие растения-индикаторы): черника, реже брусника, майник, грушанка, вейник лесной, плаун, розга золотая
 4. Тип леса (тип вырубки), тип лесорастительных условий: все выдела ЧСВ2, ельник черничный
 5. Наличие естественного возобновления, тыс.шт./га; размещение, средняя высота: отсутствует
 6. Зараженность почвы вредителями, вид: в связи с отсутствием признаков заселения вредных организмов обследование на участке не проводилось
 7. Состав, возраст, полнота, класс бонитета реконструируемого насаждения:
не планируется
 8. Способ реконструкции: ширина и направление коридоров, кулис, площадь расчищенных коридоров от общей площади реконструируемого участка (в %):
не планируется
 9. Сроки и виды подготовки площади, применяемые машины и орудия
в начале августа 2021 года тракторами ТДТ-55 с плугами ПЛ-1-1
 10. Способы и время обработки почвы (механизированная, ручная, сплошная, полосами, бороздами, площадками и т.д.), глубина обработки почвы, применяемые машины и орудия
мехподготовка почвы бороздами на глубину до 30 см
 11. Размещение и размеры площадок, полос, борозд на площади и их направление: борозды расположены на лесокультурной площади равномерно, по возможности, прямолинейные
 12. Метод и способ создания культур (посадка сеянцами, саженцами, посев рядовой, строчно-луночный, ручной, механизированный): ручная посадка сеянцев ели обыкновенной под меч Колесова в два отвала в шахматном порядке
 13. Количество посадочных мест на 1 га, тыс. шт 3,0
 14. Размещение посадочных мест, расстояние между рядами 4,5-5, в рядах 0,8-0,9 м
 15. Схема смещения пород Е-Е-Е
 16. Потребность в посадочном материале на 1 га: 3,0 тыс.шт.
и на всю площадь по породам, тыс. шт.: ель обыкновенная 38,7
 17. Характеристика посадочного материала по породам, возраст сеянцев, саженцев: сеянцы ели обыкновенной 3-4 летние с ОКС из питомника Лодейнопольского лесничества, 2-ой лесосеменной район
 18. Способ подготовки семян к посеву: не проводится
 19. Виды и способы агротехнических уходов, их кратность: на 1,2,3 годы однократно
 20. Виды и способы лесоводственных уходов, их кратность: по мере необходимости
 21. Противопожарные мероприятия, протяженность, ширина минерализованных полос: лесокультурная площадь окаймлена минполосой по периметру частично
 22. Намечаемый год перевода культур в лесопокрытую площадь: 2030 г.
 23. Показатели оценки восстанавливаемых лесов для признания работ по лесовосстановлению выполненными (возраст, количество деревьев главных лесных пород, средняя высота): согласно Приложения 3 Правил лесовосстановления
- Составил (арендатор): инженер по л/в Иванов В.В.  «02.08.21»
- Проверил (лесничий): Адамова С.Н.  «02.08.21»
- Проверил (инженер по л/в): Степанович А.А.  «09.08.2021»
- Учено с внесением следующих замечаний _____
- Главный лесничий: Леонтьев В.Н.  «09» 08.2021»

