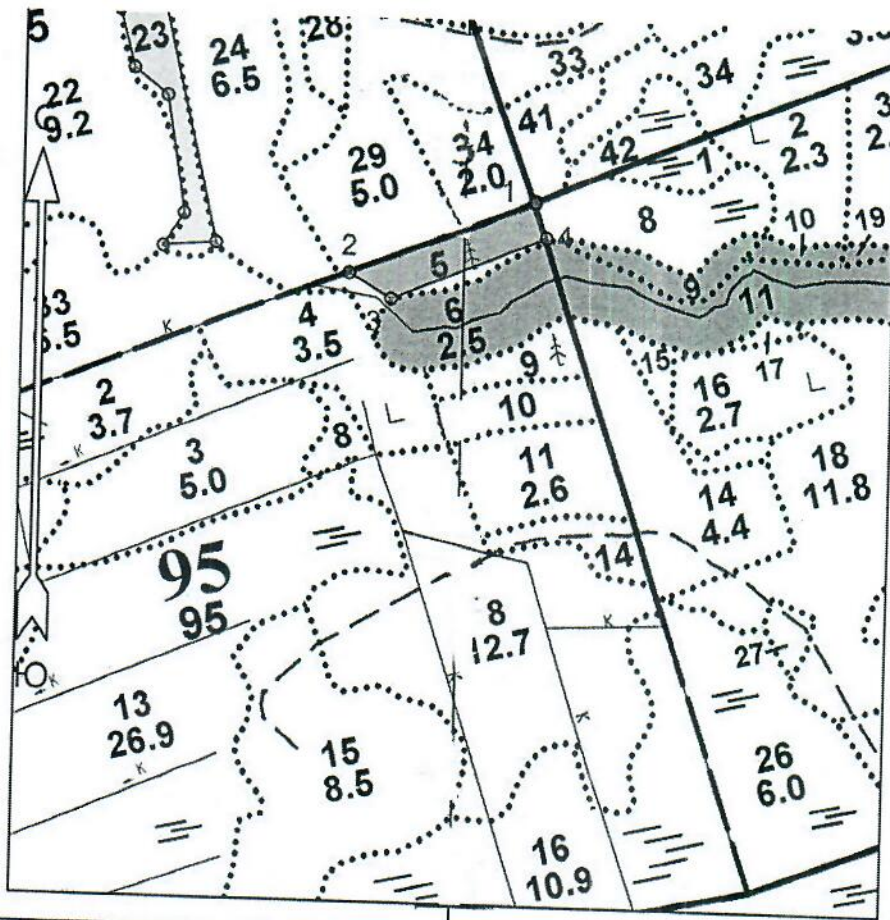


ПРОЕКТ
ЛЕСОВОССТАНОВЛЕНИЯ
(создание лесных культур)
на весну, осень 2022 г.

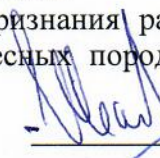
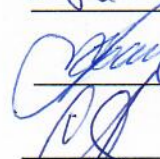
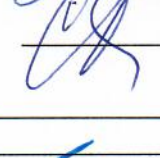
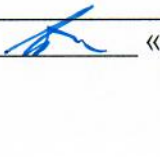
Главная порода: сосна обыкновенная
Вид культур: сплошные
(сплошные, подпологовые, реконструкция)
Арендатор лесного участка ООО «Тимбер-Холдинг», д/а 2-2008-12-90-3, л/д 3-2020 от 23.01.2020
(наименование, № дог.аренды, декларация, дата)
Площадь участка 1,2 га
Лесничество План участка
Участковое лесничество Лодейнопольское
Кондушское
Номер лесного квартала 95
Номера лесотаксационных выделов 5
Масштаб 1:10000



Основной полигон	1.2
------------------	-----

Площадь общая, га		Площадь эксплуатационная, га	
1.2		1.2	
Экспликация объекта			
Порядковый номер характерной (поворотной) точки	Геодезические координаты*		
	X	Y	
1	532266.813	3230164.785	
2	532170.312	3229921.619	
3	532137.008	3229976.433	
4	532221.911	3230179.949	
Номера точек	Румбы линий	Длина линий	
1 - 2	ЮЗ 68°	261	
2 - 3	ЮВ 59°	64	
3 - 4	СВ 67°	220	
4 - 1	СЗ 18°	49	
Лесосека			
Номер лесосеки		Площадь лесосеки, га	

* - Координаты получены при помощи GARMIN GPSMAP 64 st (указывается наименование и марка прибора, с помощью которого определены географические координаты). Географические координаты пересчитаны в геодезические координаты в системе координат МСК-47 Ленинградской области - зона 3.

1. Категория лесокультурной площади: вырубка 2020 г. состояние очистки - удовлетвор., кол-во пней на 1 га до 600 шт., гарь ----- г.; редины, пустошь, прогалины и т.д.
 2. Рельеф, почвы, механический состав, степень влажности: равнинный с участками ослабленного стока, грубогумусные подзолистые суглинистые свежие
 3. Напочвенный покров (важнейшие растения-индикаторы): черника, реже брусника, майник, грушанка, вейник лесной, плаун, розга золотая
 4. Тип леса (тип вырубки), тип лесорастительных условий: в. 5 ЧСВ2, ельник черничный
 5. Наличие естественного возобновления, тыс.шт./га; размещение, средняя высота: отсутствует
 6. Зараженность почвы вредителями, вид: в связи с отсутствием признаков заселения вредных организмов обследование на участке не проводилось
 7. Состав, возраст, полнота, класс бонитета реконструируемого насаждения:
не планируется
 8. Способ реконструкции: ширина и направление коридоров, кулис, площадь расчищенных коридоров от общей площади реконструируемого участка (в %):
не планируется
 9. Сроки и виды подготовки площади, применяемые машины и орудия
в начале июня 2021 года тракторами ТДТ-55 с плугами ПЛ-1-1
 10. Способы и время обработки почвы (механизированная, ручная, сплошная, полосами, бороздами, площадками и т.д.), глубина обработки почвы, применяемые машины и орудия:
мехподготовка почвы бороздами на глубину до 30 см
 11. Размещение и размеры площадок, полос, борозд на площади и их направление: борозды расположены на лесокультурной площади равномерно, по возможности, прямолинейные
 12. Метод и способ создания культур (посадка сеянцами, саженцами, посев рядовой, строчно-луночный, ручной, механизированный): ручная посадка сеянцев сосны обыкновенной под меч Колесова в два отвала в шахматном порядке
 13. Количество посадочных мест на 1 га, тыс. шт.: 3,0
 14. Размещение посадочных мест, расстояние между рядами 4,5-5 м, в рядах 0,9-1,1 м
 15. Схема смешения пород: С-С-С
 16. Потребность в посадочном материале на 1 га: 3,0 тыс.шт.
и на всю площадь по породам тыс.шт.: сосна обыкновенная 3,6
 17. Характеристика посадочного материала по породам, возраст сеянцев, саженцев: сеянцы сосны обыкновенной 2-3 летние с ОКС из питомника Лодейнопольского лесничества, 2-ой лесосеменной район
 18. Способ подготовки семян к посеву: не проводится
 19. Виды и способы агротехнических уходов, их кратность: на 1,2,3 годы однократно
 20. Виды и способы лесоводственных уходов, их кратность: по мере необходимости
 21. Противопожарные мероприятия, протяженность, ширина минерализованных полос: лесокультурная площадь окаймлена минполосой по периметру частично
 22. Намечаемый год перевода культур в лесопокрытую площадь: 2030 г.
 23. Показатели оценки восстанавливаемых лесов для признания работ по лесовосстановлению выполненными (возраст, количество деревьев главных лесных пород, средняя высота): согласно Приложению 3 Правил лесовосстановления
- Составил (арендатор): инженер по л/в Иванов В.В.  «01.06.21»
- Проверил (лесничий): Адамова С.Н.  «01.06.21»
- Проверил (инженер по л/в): Степанович А.А.  «11.06.2021»
- Учтено с внесением следующих замечаний _____
- Главный лесничий: Леонтьев В.Н.  «11.06.2021»

