

**ПРОЕКТ
ЛЕСОВОССТАНОВЛЕНИЯ
(создание лесных культур)
на весну, осень 2022 г.**

Главная порода Ель

Вид культур Сплошные

(сплошные, подпологовые, реконструкция)

Арендатор лесного участка: ЗАО "Петровлес по договору № 2-2008-12-194-3 от "16" декабря 2008г.Волосово", декларация №3-2020 от 28.01.2020 г.

(наименование, № дог.аренды, декларация, дата)

Площадь участка 5,4 га

План участка

Лесничество (лесопарк) Волосовское

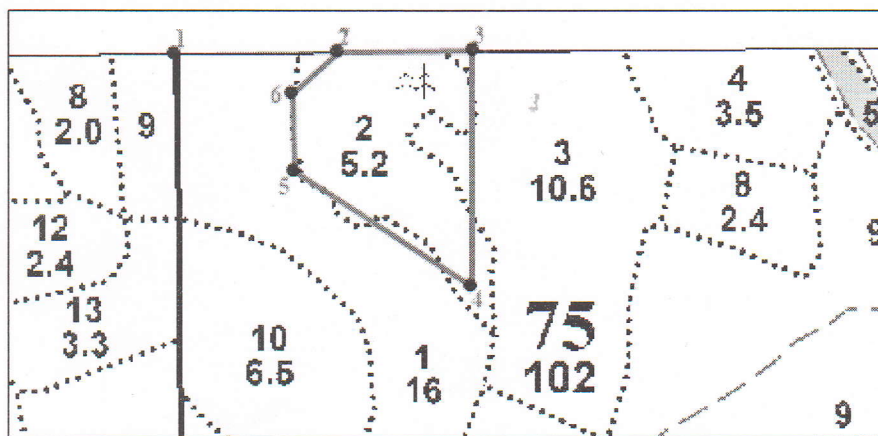
Участковое лесничество Молосковицкое

Урочище (при наличии) -

Номер(а) лесного квартала 75

Номер(а) лесотаксационного выдела 1 часть (0,1га), 2 часть (4,7га), 3 часть (0,6га)

Масштаб 1:10 000



ЭКСПЛИКАЦИЯ УЧАСТКА

Номера точек	Геодезические координаты		Направление азимуты линий, гр. мин. сек.			Длина линий, м		
	Геодезическая широта	Геодезическая долгота						
Привязка								
1-2	362 497.55	1 309 805.01	89	30	0	216		
Объект								
Категория земель	Площадь участка, га	Номера точек	Геодезические координаты		Направление азимуты линий, гр. мин. сек. *			Длина линий, м
			Геодезическая широта	Геодезическая долгота				
Земли лесного фонда	5,40	2-3	362 499.81	1 310 021.60	89	30	0	179
		3-4	362 501.37	1 310 200.59	180	0	0	310
		4-5	362 191.00	1 310 199.99	302	30	0	279
		5-6	362 341.44	1 309 963.84	358	30	0	103
		6-2	362 444.41	1 309 961.14	47	30	0	82
				362 499.81	1 310 021.60			

* - Геодезические координаты получены при помощи навигатора GARMIN-62 в системе координат WGS 84 с последующим переводом в местную систему МСК 47 зона 1.

1. Категория лесокультурной площади: **вырубка 2020 г.**, состояние очистки **удовлетворительное**, кол-во пней на 1 га - **300 шт.**, гарь **г.**; редины, пустырь, прогалины и т.д. _____
2. Рельеф, почвы, механический состав, степень влажности: **рельеф равнинный, почвы суглинистые, степень влажности умеренная.**
3. Напочвенный покров (важнейшие растения-индикаторы) - **кисличник.**
4. Тип леса (тип вырубки), тип лесорастительных условий - **КС, С2.**
5. Наличие естественного возобновления (по породам), тыс.шт./га; размещение, средняя высота, м - **отсутствует.**
6. Зараженность почвы вредителями, вид - **в связи с отсутствием признаков заселения вредных организмов на лесокультурной площади обследование не проводилось.**
7. Состав, возраст, полнота, класс бонитета реконструируемого насаждения -----
8. Способ реконструкции: ширина и направление коридоров, кулис, площадь расчищенных коридоров от общей площади реконструируемого участка (в %) -----
9. Сроки и виды подготовки площади, применяемые машины и орудия – **механизированная, трактор ТДТ-55 с лесным плугом ПЛ-1, осень 2021г.**
10. Способы и время обработки почвы (механизированная, ручная, сплошная, полосами, бороздами, площадками и т.д.), глубина обработки почвы, применяемые машины и орудия: **механизированная бороздами глубиной 20-30 см. Трактор ТДТ-55 с лесным плугом ПЛ-1.**
11. Размещение и размеры площадок, полос, борозд на площади и их направление: **борозды параллельно, через 4-5м. с юга на север,**
12. Метод и способ создания культур (посадка сеянцами, саженцами, посев рядовой, строчно-луночный, ручной, механизированный): **посадка сеянцами ручным способом в отвал плужной борозды.**
13. Количество посадочных мест: **на 1 га, 3 тыс.шт.**
14. Размещение посадочных мест: **расстояние между рядами 5м., в рядах 0,65 м.**
15. Схема смешения пород: **Е - Е - Е.**
16. Потребность в посадочном материале: **на 1 га - 3 тыс.шт. и на всю площадь – 16,2 тыс.шт.**
17. Характеристика посадочного материала по породам: возраст сеянцев, саженцев - **3-х летние сеянцы ели**, класс качества семян, их происхождение, лесосеменной район - **Лужский питомник Ленинградской области.**
18. Способ подготовки семян к посеву -----
19. Виды и способы агротехнических уходов, их кратность:
1 год: ручная оправка от завала травой, почвой, удаление травянистой и нежелательной древесной растительности в рядах культур – однократно;
2 год: уничтожение травянистой и нежелательной древесной растительности в рядах культур, дополнение лесных культур (при необходимости в соответствии с рекомендациями при технической приемке лесных культур и по результатам инвентаризации лесных культур);
3 год: уничтожение травянистой и нежелательной древесной растительности в рядах культур, дополнение лесных культур (при необходимости по результатам инвентаризации лесных культур). Дополнение лесных культур проводится на участках с приживаемостью 25-85% от планируемой густоты или с неравномерным отпадом по площади участка вне зависимости от приживаемости, по итогам инвентаризации.
20. Виды и способы лесоводственных уходов, их кратность (5, 7 лет): уничтожение или предупреждение появления травянистой и нежелательной древесной растительности в радиусе 1 м от деревьев хозяйственно – ценных пород, однократно.
21. Противопожарные мероприятия, протяженность, ширина мин полос: **не предусмотрено.**
22. Намечаемый год перевода культур в лесопокрытую площадь - **2030 год.**
23. Показатели оценки восстанавливаемых лесов для признания работ по лесовосстановлению выполненными (возраст, количество деревьев главных лесных пород, средняя высота) **Е 9 лет, 1,7 тысяч штук на гектаре, средняя высота 1,1 м.**

Составил: исп. директор ЗАО «Петровлес Волосово» Ильин АА И.И. «25.11.2021»
(должность) (Ф.И.О.) (подпись) (дата)

Проверил: лесничий Молосковицкого участкового лесничества Носков М. П. М.П. «30.11.2021»
(Ф.И.О.) (подпись) (дата)

Проверил: инженер по л/в Волосовского лесничества Повышева В. В. В.В. «03.12.2021»
(Ф.И.О.) (подпись) (дата)

Учтено с внесением следующих замечаний _____

Главный лесничий Волосовского лесничества: _____ Кабанов Н. А. Н.А. «03.12.2021»
(Ф.И.О.) (подпись) (дата)