

**ПРОЕКТ  
ЛЕСОВОССТАНОВЛЕНИЯ  
(создание лесных культур)  
на весну, осень 2022 г.**

Главная порода **ель**

Вид культур: **сплошные**

Арендатор лесного участка ООО «Прогресс», договор № 2-2008-12-114-3 от 15.12.2008г., декларация от 17.12.2020г. № 1-2021.

(наименование, № дог.аренды, декларация, дата)

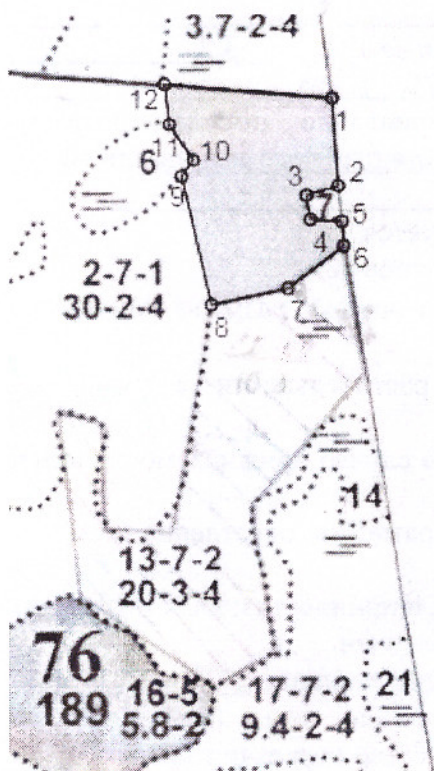
Площадь участка 5,0 га

Лесничество: Волховское

Участковое лесничество: Порожское

№ квартала 76, № выдела 2 (в. 2-5,0 га)

Масштаб 1: 10 000



Порядковый номер характерной (поворотной) точки	Экспликация объекта		Номера точек	Азимуты (румбы) линий	Длина, м
	Геодезические координаты *				
	X	Y	Привязка		
			0-1	ЮЗ:77°	177
<b>Лесосека</b>					
1	59°47'34.7555"	32°03'06.2510"	1-2	176°	117
2	59°47'31.1021"	32°03'06.9462"	2-3	253°	44
3	59°47'30.9466"	32°03'04.6288"	3-4	171°	32
4	59°47'29.7029"	32°03'04.6288"	4-5	94°	42
5	59°47'29.6640"	32°03'07.5642"	5-6	176°	32
6	59°47'28.4592"	32°03'07.8732"	6-7	233°	92
7	59°47'26.9044"	32°03'02.9293"	7-8	258°	103
8	59°47'26.3214"	32°02'56.4405"	8-9	347°	174
9	59°47'31.6851"	32°02'53.4279"	9-10	37°	26
10	59°47'32.3847"	32°02'54.4321"	10-11	326°	57
11	59°47'33.8227"	32°02'52.5009"	11-12	353°	54
12	59°47'35.4162"	32°02'52.2691"	12-1	95°	221

\* - Геодезические координаты получены при помощи навигатора Garmin GPSmap62stc в системе координат WGS-84

Катег. земель	Площадь участка, га	Площадь общая, га
Вырубка	5,0	5,0

1. Категория лесокультурной площади: вырубка 2021 г. состояние очистки удовлетворительное, кол-во пней (валунов) на 1 га до 500 шт/га, гарь     г.; редина, пустырь, прогалина и т.д.
2. Рельеф, почвы, механический состав, степень влажности: Рельеф равнинный, почвы модергумусные подзолистые, суглинистые дренированные
3. Напочвенный покров (важнейшие растения-индикаторы): кислица, майник, косяника
4. Тип леса (тип вырубки), тип лесорастительных условий: КС В2 (вейниковый)
5. Наличие естественного возобновления (по породам), нет, тыс.шт./га; размещение, средняя высота м
6. Зараженность почвы вредителями, вид: в связи с отсутствием признаков заселения вредных организмов обследование на лесном участке не проводилось.
7. Состав, возраст, полнота, класс бонитета реконструируемого насаждения: не проектируется
8. Способ реконструкции: ширина и направление коридоров, кулис, площадь расчищенных коридоров от общей площади реконструируемого участка (в %): не проектируется

9. Сроки и виды подготовки площади, применяемые машины и орудия: формирование микроповышений (пластов) высотой 20-30 см, частичная, бороздами трактором ТДТ-55 с плугом ПКЛ-70

10. Способы и время обработки почвы (механизированная, ручная, сплошная, полосами, бороздами, площадками и т.д.), глубина обработки почвы, применяемые машины и орудия: механизированная, бороздами, осенью 2021г., трактором ТДТ-55 плугом ПКЛ-70, глубина обработки 20-30 см

11. Размещение и размеры площадок, полос, борозд на площади и их направление борозды через 3-8 м, ширина 1,4 м, параллельно трелевочным волокам

12. Метод и способ создания культур (посадка сеянцами, саженцами, посев рядовой, строчно-луночный, ручной, механизированный): ручная посадка сеянцев ели мечом Колесова в пласт плужных борозд в шахматном порядке.

13. Количество посадочных (посевных) мест на 1 га, тыс.шт. 3,2

14. Размещение посадочных мест, расстояние между рядами 3-8м, в рядах 0,5-0,7м в пласт плужных борозд с двух сторон борозды в шахматном порядке.

15. Схема смешения пород Е-Е-Е-Е

16. Потребность в посадочном (посевном) материале на 1 га 3,2 тыс.шт. (кг) и на всю площадь по породам 16,0 т. шт,

17. Характеристика посадочного (посевного) материала по породам: возраст сеянцев, саженцев, класс качества семян, их происхождение: стандартные сеянцы ели обыкновенной с ОКС, паспорт №

18. Способ подготовки семян к посеву: не проектируется

19. Виды и способы агротехнических уходов, их кратность:

- Ручная оправка растений от завала травой и почвой, размыва почвы, выжимания морозом – однократно;
- Уничтожение травянистой и древесной растительности в рядах культур и междурядьях – одно-двукратно;
- Дополнение лесных культур – однократно (в случае приживаемости менее 85% от проектируемой).

20. Виды и способы лесоводственных уходов, их кратность: осветление (после отнесения земель к землям, занятым лесными насаждениями)

21. Противопожарные мероприятия, протяженность, ширина мин полос: минерализованные полосы не возможны, т.к. участок по периметру заболочен

22. Намечаемый год перевода культур в лесопокрытую площадь 2030 год

23. Показатели оценки восстанавливаемых лесов для признания работ по лесовосстановлению выполненными (возраст, количество деревьев главных лесных пород, средняя высота): 9 лет, не менее 1,7 т.шт/га, средняя высота не менее 0,7 м (согласно Приложению 3 к Правилам лесовосстановления № 1014 от 04.12.2020г.)

Составил: инженер л/х Михайлова Г.Г. « 04 » 10.21  
(должность) (Ф.И.О.) (подпись)

Проверил: лесничий Осин А.В. « 04 » 10.21  
(должность) (Ф.И.О.) (подпись)

Инженер по л/в Кузнецова О.В. « 04 » 10.21

Учтено с внесением следующих замечаний п.17 паспорт на посад. м-я  
вносится после посадки л/к

Главный лесничий: Бырко И.В. « 04 » 10.21  
(Ф.И.О.) (подпись)